



CORPO DE
BOMBEIROS
MILITAR DO ESTADO
DE GOIÁS

Quadro de Organização e Distribuição de Efetivo

Organogramas da Corporação e dos
Órgãos de Direção, de Apoio e de Execução

Referência: Lei nº 16.899, de 26 de maio de 2010, que fixa o efetivo do Corpo de Bombeiros Militar do Estado de Goiás, e Lei nº 21.792, de 16 de fevereiro de 2023, que estabelece a organização administrativa básica do Poder Executivo.

Goiânia, junho de 2026

Órgãos de Direção, de Apoio e de Execução		Oficiais Superiores		Oficiais Intermediários		Oficiais Subalternos		Praças (QP/Combatente)		total
		QOC	QOA/A	QOC	QOA/A	QOC	QOA/A	ST/Sgt	Cb/Sd	
Órgãos de Direção Geral	Comando-Geral									
	Gabinete do Comandante-Geral - GCG	1						3		4
	Gabinete do Subcomandante-Geral - GSCG	1						2		3
	Gabinete da Chefia do Estado-Maior Geral - GEMG	1						1		2
	Chefia de Gabinete - GAB	1								1
	Ajudância de Ordens - AJO	3		2						5
	Secretaria-Geral - SG	2		1		1	1	11	5	21
	Assistência do Comando-Geral - ACG	3		4		2		1		10
	Ouvidoria Adjunta - OA/CBMGO	1		1			1	1	2	6
	Seções do Estado-Maior Geral									
	1ª Seção do EMG - BM/1 - Assessoria às Comissões de Promoções e de Medalhas	2		1			1	4	1	9
2ª Seção do EMG - BM/2 - Inteligência	2	1	2		1	1	4		11	
3ª Seção do EMG - BM/3 - Planejamento de Operações e Eventos	2		1				3	1	7	
4ª Seção do EMG - BM/4 - Planejamento, Orçamento e Convênios	2	2	1	1		2	4	3	15	
5ª Seção do EMG - BM/5 - Comunicação Social	2		2		2	1	8	2	17	
6ª Seção do EMG - BM/6 - Tecnologia da Informação e Comunicações	2		1		2	1	10	7	23	
7ª Seção do EMG - BM/7 - Gestão e Fiscalização de Recursos	2		1		2	1	5	2	13	
8ª Seção do EMG - BM/8 - Ações Sociais, Corpo Musical e Guarda de Honra Especial	2	1	1		2	2	3	2	13	
9ª Seção do EMG - BM/9 - Estatística e Análise da Informação	2		1		2	1	3	3	12	
Órgãos de Direção	Setorial									
	Comando de Correições e Disciplina - CCD	3	1	3		3		9	4	23
	Comando de Operações de Defesa Civil - CODEC	5	1	5		4	3	7	5	30
	Comando da Academia e Ensino Bombeiro Militar - CAEBM	7	1	7		11	1	14	10	51
	Comando de Apoio Logístico - CAL	9	1	6		1	5	17	5	44
	Comando de Gestão e Finanças - CGF	3	2	1	2		2	24	4	38
	Comando de Atividades Técnicas - CAT	9		8		24	3	38	14	96
	Comando de Gestão Estratégica - CGE	3	1	3	1	1	1	6	3	19
	Comando de Missões Especiais - CME	2		2		1	1	3	2	11
	Regional									
	1º Comando Regional Bombeiro Militar - 1º CRBM - Goiânia - Comando Bombeiro Militar da Capital - CBC	2		2			1	4	2	11
2º Comando Regional Bombeiro Militar - 2º CRBM - Rio Verde	2			1		1	3	1	8	
3º Comando Regional Bombeiro Militar - 3º CRBM - Anápolis	2			1		1	3	1	8	
4º Comando Regional Bombeiro Militar - 4º CRBM - Luziânia	2			1		1	3	1	8	
5º Comando Regional Bombeiro Militar - 5º CRBM - Aparecida de Goiânia	2					1	4	1	8	
6º Comando Regional Bombeiro Militar - 6º CRBM - Goiás	2			1		1	3	1	8	
7º Comando Regional Bombeiro Militar - 7º CRBM - Caldas Novas	2					1	4	1	8	
8º Comando Regional Bombeiro Militar - 8º CRBM - Uruaçu	2					1	4	1	8	
9º Comando Regional Bombeiro Militar - 8º CRBM - Formosa	2					1	4	1	8	
10º Comando Regional Bombeiro Militar - 10º CRBM - Trindade	2			1		1	3	1	8	
11º Comando Regional Bombeiro Militar - 11º CRBM - Jataí	2					1	4	1	8	
Órgãos de Execução	Unidades Operacionais - Centro, Quartel e Batalhão									
	Centro de Operações Aéreas - COA	7		5		9	1	10	7	39
	Centro Operacional de Bombeiros - COB	7			2		3	43	11	66
	Quartel do Comando Geral - QCG	2	1	2	1	3	2	24	28	63
	Batalhão de Salvamento em Emergência - BSE - Goiânia	2		2	1	6	3	68	69	151
	1º Batalhão Bombeiro Militar - 1º BBM - Batalhão de Operações, Proteção Ambiental e Resposta a Desastres - BOPAR - Goiânia - Setor Central	2		2	1	6	2	69	69	151
	2º Batalhão Bombeiro Militar - 2º BBM - Goiânia - Setor Aeroviário	2		1		6	2	68	72	151
	3º Batalhão Bombeiro Militar - 3º BBM - Anápolis	2		1	1	6	2	68	71	151
	4º Batalhão Bombeiro Militar - 4º BBM - Rio Verde	2		1	1	6	2	68	71	151
	5º Batalhão Bombeiro Militar - 5º BBM - Luziânia	2		1	1	6	2	68	71	151
	6º Batalhão Bombeiro Militar - 6º BBM - Itumbiara	2		1	1	5	2	45	46	102
	7º Batalhão Bombeiro Militar - 7º BBM - Aparecida de Goiânia	2		1	1	6	2	68	71	151
	8º Batalhão Bombeiro Militar - 8º BBM - Goiânia - Parque Amazônia	2		1		6	2	69	71	151
	9º Batalhão Bombeiro Militar - 9º BBM - Caldas Novas	2		1	1	5	2	45	46	102
	10º Batalhão Bombeiro Militar - 10º BBM - Catalão	2		1	1	5	2	45	46	102
	11º Batalhão Bombeiro Militar - 11º BBM - Porangatu	2		1	1	5	2	45	46	102
	12º Batalhão Bombeiro Militar - 12º BBM - Goiás	2		1	1	5	2	45	46	102
	13º Batalhão Bombeiro Militar - 13º BBM - Jataí	2		1	1	5	2	45	46	102
	14º Batalhão Bombeiro Militar - 14º BBM - Senador Canedo	2		1	1	5	2	45	46	102
	15º Batalhão Bombeiro Militar - 15º BBM - Trindade	2		1	1	5	2	45	46	102
	16º Batalhão Bombeiro Militar - 16º BBM - Mineiros	2		1	1	5	2	45	46	102
	17º Batalhão Bombeiro Militar - 17º BBM - Pirenópolis	2		1	1	5	2	45	46	102
	18º Batalhão Bombeiro Militar - 18º BBM - Goianésia	2		1	1	5	2	45	46	102
	19º Batalhão Bombeiro Militar - 19º BBM - Formosa	2		1	1	5	2	45	46	102
	20º Batalhão Bombeiro Militar - 20º BBM - Águas Lindas de Goiás	2		1	1	5	2	45	46	102
	21º Batalhão Bombeiro Militar - 21º BBM - Batalhão Especializado em Operações com Produtos Perigosos - BEOPP - Goiânia - Jardim Goiás	2		1		5	2	46	46	102
	22º Batalhão Bombeiro Militar - 22º BBM - Jaraguá	2		1	1	5	2	45	46	102
	23º Batalhão Bombeiro Militar - 23º BBM - Planaltina	2		1	1	5	2	45	46	102
	CIBM									
	1ª Companhia Independente Bombeiro Militar - 1ª CIBM - Minaçu	1		1	1	3	2	27	28	63
	2ª Companhia Independente Bombeiro Militar - 2ª CIBM - Companhia Ambiental Especializada em Prevenção e Combate a Incêndio Florestal - CIAF	2		1		3	2	27	28	63
	3ª Companhia Independente Bombeiro Militar - 3ª CIBM - Santa Helena de Goiás	1		1	1	3	2	27	28	63
	4ª Companhia Independente Bombeiro Militar - 4ª CIBM - (não ativado)									0
5ª Companhia Independente Bombeiro Militar - 5ª CIBM - Palmeiras de Goiás	1		1	1	3	2	27	28	63	

Quadro de Organização e Distribuição de Efetivo do Corpo de Bombeiros Militar do Estado de Goiás

Órgãos de Direção, de Apoio e de Execução	Oficiais Superiores		Oficiais Intermediários		Oficiais Subalternos		Praças (QP/Combatente)		total				
	QOC	QOA/A	QOC	QOA/A	QOC	QOA/A	ST/Sgt	Cb/Sd					
	Órgãos de Execução												
Companhia Independente	6ª Companhia Independente Bombeiro Militar - 6ª CIBM - Niquelândia	1		1	1	3	2	27	28	63			
	7ª Companhia Independente Bombeiro Militar - 7ª CIBM - Inhumas	1		1	1	3	2	27	28	63			
	8ª Companhia Independente Bombeiro Militar - 8ª CIBM - Cristalina	1		1	1	3	2	27	28	63			
	9ª Companhia Independente Bombeiro Militar - 9ª CIBM - (não ativado)									0			
	10ª Companhia Independente Bombeiro Militar - 10ª CIBM - Posse	1		1	1	3	2	27	28	63			
	11ª Companhia Independente Bombeiro Militar - 11ª CIBM - Uruaçu	1		1	1	3	2	27	28	63			
	12ª Companhia Independente Bombeiro Militar - 12ª CIBM - Morrinhos	1		1	1	3	2	27	28	63			
	13ª Companhia Independente Bombeiro Militar - 13ª CIBM - Iporá	1		1	1	3	2	27	28	63			
	14ª Companhia Independente Bombeiro Militar - 14ª CIBM - Pires do Rio	1		1	1	3	2	27	28	63			
	15ª Companhia Independente Bombeiro Militar - 15ª CIBM - Quirinópolis	1		1	1	3	2	27	28	63			
	16ª Companhia Independente Bombeiro Militar - 16ª CIBM - Goiatuba	1		1	1	3	2	27	28	63			
	17ª Companhia Independente Bombeiro Militar - 17ª CIBM - Itaberaí	1		1	1	3	2	27	28	63			
	18ª Companhia Independente Bombeiro Militar - 18ª CIBM - Ceres	1		1	1	3	2	27	28	63			
	19ª Companhia Independente Bombeiro Militar - 19ª CIBM - São Luís de Montes Belos	1		1	1	3	2	27	28	63			
	20ª Companhia Independente Bombeiro Militar - 20ª CIBM - Goianira	1		1	1	3	2	27	28	63			
	21ª Companhia Independente Bombeiro Militar - 21ª CIBM - Nerópolis	1		1	1	3	2	27	28	63			
	22ª Companhia Independente Bombeiro Militar - 22ª CIBM - São Miguel do Araguaia	1		1	1	3	2	27	28	63			
	23ª Companhia Independente Bombeiro Militar - 23ª CIBM - Ipameri	1		1	1	3	2	27	28	63			
	24ª Companhia Independente Bombeiro Militar - 24ª CIBM - (não ativado)									0			
	25ª Companhia Independente Bombeiro Militar - 25ª CIBM - Bela Vista de Goiás	1		1	1	3	2	27	28	63			
	26ª Companhia Independente Bombeiro Militar - 26ª CIBM - Valparaíso de Goiás	1		1	1	3	2	27	28	63			
	Pelotão	1ª Pelotão Bombeiro Militar - 1ª PBM - Aruanã					2	1	16	20	39		
		2ª Pelotão Bombeiro Militar - 2ª PBM - Silvânia					2	1	16	20	39		
		3ª Pelotão Bombeiro Militar - 3ª PBM - Santo Antônio do Descoberto					2	1	16	20	39		
		Destacamento Bombeiro Militar - Trindade - Região Leste					1		7	9	17		
		Destacamento Bombeiro Militar - Goiânia - Setor Goiânia 2							7	10	17		
Destacamento Bombeiro Militar - Goiânia - Jardim Santo Antônio								7	10	17			
Destacamento Bombeiro Militar - Goiânia - Jardim Curitiba								7	10	17			
Destacamento Bombeiro Militar - Goiânia - Cidade Jardim								7	10	17			
Destacamento Bombeiro Militar - Anápolis - Jardim das Américas						1		7	9	17			
Destacamento Bombeiro Militar - Anápolis - DAIA								7	10	17			
Destacamento Bombeiro Militar - Campos Belos							1	7	9	17			
Destacamento Bombeiro Militar - Luziânia - Jardim Ingá								8	9	17			
Destacamento Bombeiro Militar - Cidade Ocidental								8	9	17			
Destacamento Bombeiro Militar - Itapuranga					1			7	9	17			
Destacamento Bombeiro Militar - Aragarças							1	7	9	17			
Destacamento Bombeiro Militar - Aparecida de Goiânia - Setor Garavelo							1	6	10	17			
Destacamento Bombeiro Militar - Aparecida de Goiânia - Residencial Maria Luiza								7	10	17			
Destacamento Bombeiro Militar - Novo Gama							1	7	9	17			
Destacamento Bombeiro Militar - Caiapônia							1	7	9	17			
Destacamento Bombeiro Militar - Chapadão do Céu							1	7	9	17			
Destacamento Bombeiro Militar - Alto Paraíso de Goiás							1	7	9	17			
Destacamento Bombeiro Militar - São Simão							1	7	9	17			
Destacamento Bombeiro Militar - Itapaci							1	7	9	17			
Destacamento Bombeiro Militar - Piracanjuba							1	7	9	17			
Destacamento Bombeiro Militar - Bom Jesus de Goiás							1	7	9	17			
Destacamento Bombeiro Militar - Mozarlândia							1	7	9	17			
Destacamento Bombeiro Militar - Acreúna						1	7	9	17				
Destacamento Bombeiro Militar - Caçu						1	7	9	17				
Destacamento Bombeiro Militar - Pontalina						1	7	9	17				
Destacamento Bombeiro Militar - Barro Alto						1	7	9	17				
Órgãos de Apoio	Centro de Manutenção - CEMAN	2	1	1		1	4	13	9	31			
	Assistência Bombeiro Militar da Secretaria de Estado de Meio Ambiente e Desenvolvimento Sustentável - ASBM/SEMAD	2		1		1	1	3		8			
	Assistência Bombeiro Militar do Tribunal de Contas do Estado de Goiás - ASBM/TCE	1		1				2	2	6			
	Assistência Bombeiro Militar da Assembleia Legislativa do Estado de Goiás - ASBM/AL	3	1	1		1	2	12	1	21			
	Assistência Bombeiro Militar da Casa Militar - ASBM/CM - Brigada de Incêndio	4	1	1		2	2	12	1	23			
	Assistência Bombeiro Militar do Exército Brasileiro - ASBM/EB			1				2		3			
	Assessoria Parlamentar - AP	2		1		1	1	3	1	9			
	Assessoria Fundacional - ASF	2	1	1	1		3	13	1	22			
Comando de Saúde - CSAU													
	QOS	QOC	QOA/A	QOS	QOC	QOA/A	QOS	QOC	QOA/A	ST/Sgt	Cb/Sd	CSAU	
	24	2		20	1	1	60		2	9	4	123	
8ª Seção do EMG	Corpo Musical Bombeiro Militar - CMBM												
		1		QOA/Músico		5		26		QP/Músico		97	160

6143 é o efetivo fixado para o CBMGO, com os seguintes quadros:

Quadro de Oficiais de Comando (QOC), Quadro de Oficiais de Saúde (QOS/Médico e QOS/Dentista), Quadro de Oficiais Auxiliares (QOA/Administrativo e QOA/Músico), Quadro de Praças (QP/Combatente e QP/Músico) - os Convocados, Cadetes e Aspirantes-a-Oficial não ocupam vaga, conforme art. 1º da Lei estadual nº 20.763, de 30 de janeiro de 2020, que dispõe sobre a convocação de militares da reserva remunerada para o serviço ativo, e art. 10 da Lei estadual nº 11.416, de 5 de fevereiro de 1991, que baixa o Estatuto dos Bombeiros Militares do Estado.

Oficiais Superiores	Oficiais Intermediários	Oficiais Subalternos	Praças Combatentes	efetivo fixado				
QOC	QOA/A	QOC	QOA/A	QOC	QOA/A	ST/Sgt	Cb/Sd	
200	16	121	58	282	174	2492	2407	6143



CBMGO 193
DEDICAÇÃO EM
SALVAR VIDAS

Comando-Geral da Corporação

Órgãos de Direção-Geral

Gabinete do Comandante-Geral - GCG
Gabinete do Subcomandante-Geral - GSCG
Gabinete da Chefia do Estado-Maior Geral - GEMG
Chefia de Gabinete - GAB
Ajudância de Ordens - AJO
Secretaria-Geral - SG
Assistência do Comando-Geral - ACG
Ouvidoria Adjunta - OA/CBMGO

Estado-Maior Geral - EMG

BM/1 - Assessoria às Comissões de Promoções e de Medalhas
BM/2 - Inteligência
BM/3 - Planejamento de Operações e Eventos
BM/4 - Planejamento, Orçamento e Convênios
BM/5 - Comunicação Social
BM/6 - Tecnologia da Informação e Comunicações
BM/7 - Gestão e Fiscalização de Recursos
BM/8 - Ações Sociais, Corpo Musical e Guarda de Honra Especial
BM/9 - Estatística e Análise da Informação

Órgãos de Apoio

Comando de Saúde - CSAU
Assessoria Fundacional - ASF
Centro de Manutenção - CEMAN

Órgãos de Apoio (GSCG)

Assessoria Parlamentar - AP
Assistências Bombeiro Militar:
Assembleia Legislativa do Estado de Goiás - ASBM/AL
Exército Brasileiro - ASBM/EB
Casa Militar - ASBM/CM - Brigada de Incêndio
Secretaria de Estado de Meio Ambiente e Desenvolvimento Sustentável - ASBM/SEMAD
Tribunal de Contas do Estado de Goiás - ASBM/TCE

Órgãos de Execução (GSCG)

Centro de Operações Aéreas - COA
Centro Operacional de Bombeiros - COB

Órgãos de Direção Setorial

Comando de Correições e Disciplina - CCD
Comando de Operações de Defesa Civil - CODEC
Comando da Academia e Ensino Bombeiro Militar - CAEBM
Comando de Apoio Logístico - CAL
Comando de Gestão e Finanças - CGF
Comando de Atividades Técnicas - CAT
Comando de Missões Especiais - CME
Comando de Gestão Estratégica - CGE

Órgãos de Direção Regional CBC/CRBM

1º Comando Regional Bombeiro Militar - Goiânia -
Comando Bombeiro Militar da Capital - CBC
2º Comando Regional Bombeiro Militar - Rio Verde
3º Comando Regional Bombeiro Militar - Anápolis
4º Comando Regional Bombeiro Militar - Luziânia
5º Comando Regional Bombeiro Militar - Aparecida de Goiânia
6º Comando Regional Bombeiro Militar - Goiás
7º Comando Regional Bombeiro Militar - Caldas Novas
8º Comando Regional Bombeiro Militar - Uruaçu
9º Comando Regional Bombeiro Militar - Formosa
10º Comando Regional Bombeiro Militar - Trindade
11º Comando Regional Bombeiro Militar - Jataí

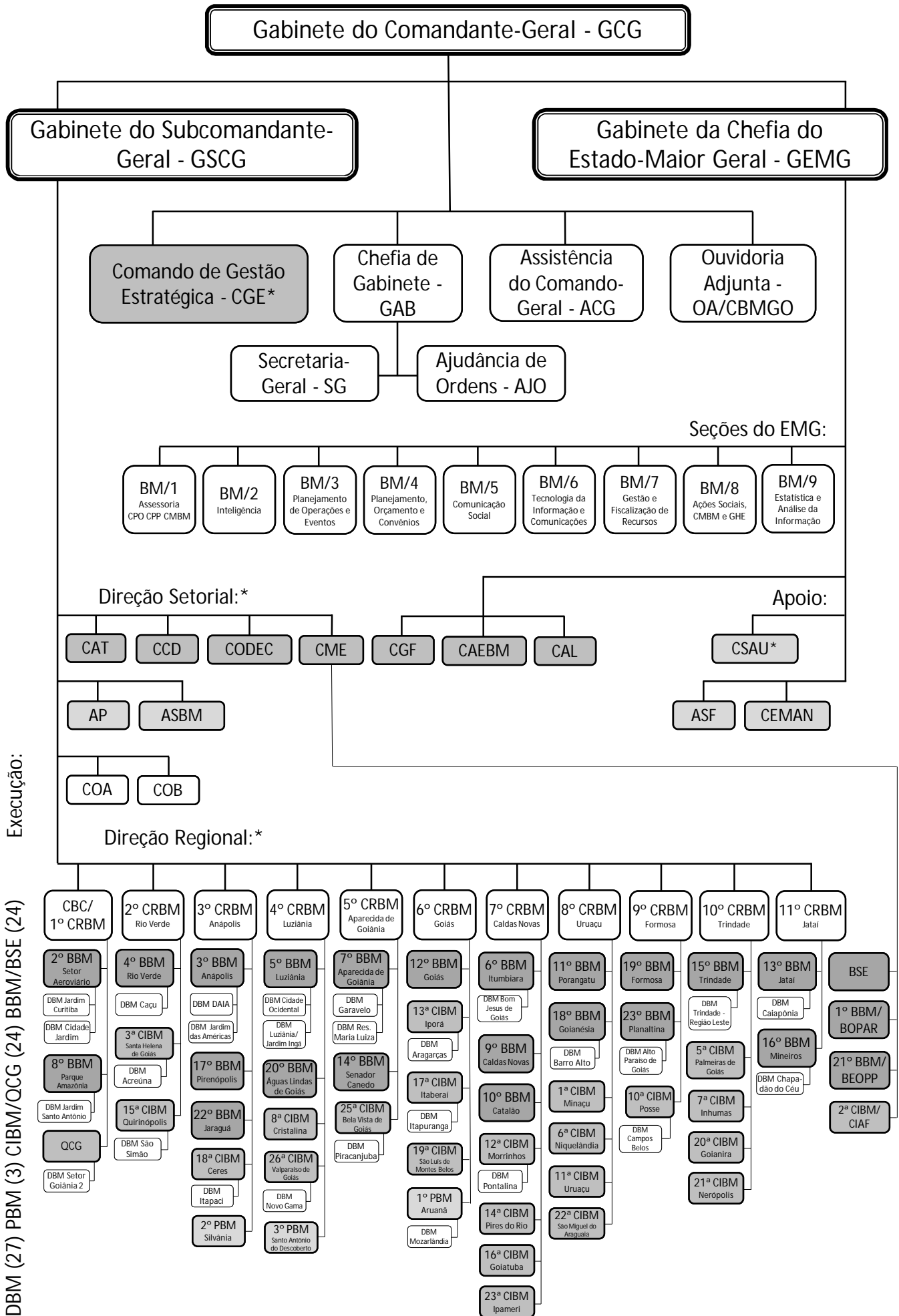
Órgãos de Execução

Quartel do Comando-Geral - QCG
Batalhões Bombeiro Militar - BBM
Companhias Independentes Bombeiro Militar - CIBM
Pelotões Bombeiro Militar - PBM
Destacamentos Bombeiro Militar - DBM

Órgãos de Execução (CME)

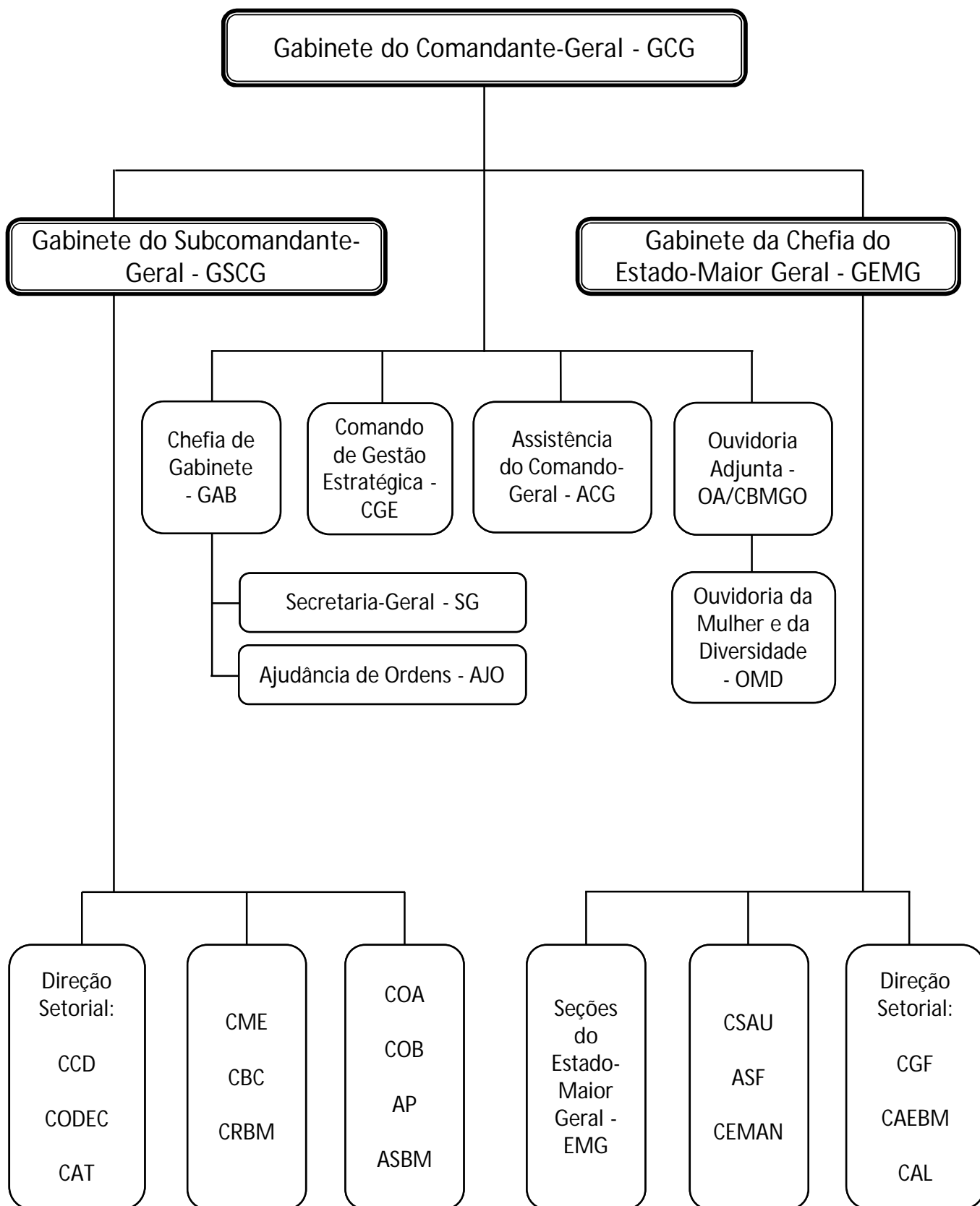
Batalhão de Salvamento em Emergência - BSE
Batalhão de Operações, Proteção Ambiental e Resposta a Desastres - BOPAR
Batalhão Especializado em Operações com Produtos Perigosos - BEOPP
Companhia Ambiental Especializada em Prevenção e Combate a Incêndio Florestal - CIAF

Estrutura ampliada da Corporação



* Cargos em comissão conforme decreto da estrutura complementar.

Gabinetes do Comandante-Geral, do Subcomandante-Geral e do Estado-Maior Geral



Unidades coligadas ao CME, CBC e CRBM

Gabinete do Subcomandante-Geral - GSCG

Comando de Missões Especiais - CME

Batalhão de Salvamento em Emergência - BSE
Batalhão de Operações, Proteção Ambiental e Resposta a Desastres - BOPAR
Batalhão Especializado em Operações com Produtos Perigosos - BEOPP
Companhia Ambiental Especializada em Prevenção e Combate a Incêndio Florestal - CIAF

2º Comando Regional Bombeiro Militar - Rio Verde

4º Batalhão Bombeiro Militar - Rio Verde
3ª Companhia Independente Bombeiro Militar - Santa Helena de Goiás
15ª Companhia Independente Bombeiro Militar - Quirinópolis
Destacamento Bombeiro Militar - São Simão
Destacamento Bombeiro Militar - Acreúna
Destacamento Bombeiro Militar - Caçu

4º Comando Regional Bombeiro Militar - Luziânia

5º Batalhão Bombeiro Militar - Luziânia
20º Batalhão Bombeiro Militar - Águas Lindas de Goiás
8ª Companhia Independente Bombeiro Militar - Cristalina
26ª Companhia Independente Bombeiro Militar - Valparaíso de Goiás
3º Pelotão Bombeiro Militar - Santo Antônio do Descoberto
Destacamento Bombeiro Militar - Luziânia/Jardim Ingá
Destacamento Bombeiro Militar - Cidade Ocidental
Destacamento Bombeiro Militar - Novo Gama

6º Comando Regional Bombeiro Militar - Goiás

12º Batalhão Bombeiro Militar - Goiás
13ª Companhia Independente Bombeiro Militar - Iporá
17ª Companhia Independente Bombeiro Militar - Itaberaí
19ª Companhia Independente Bombeiro Militar - São Luís de Montes Belos
1º Pelotão Bombeiro Militar - Aruanã
Destacamento Bombeiro Militar - Mozarlândia
Destacamento Bombeiro Militar - Itapuranga
Destacamento Bombeiro Militar - Aragarças

8º Comando Regional Bombeiro Militar - Uruaçu

11º Batalhão Bombeiro Militar - Porangatu
18º Batalhão Bombeiro Militar - Goianésia
1ª Companhia Independente Bombeiro Militar - Minaçu
6ª Companhia Independente Bombeiro Militar - Niquelândia
11ª Companhia Independente Bombeiro Militar - Uruaçu
22ª Companhia Independente Bombeiro Militar - São Miguel do Araguaia
Destacamento Bombeiro Militar - Barro Alto

10º Comando Regional Bombeiro Militar - Trindade

15º Batalhão Bombeiro Militar - 15º BBM - Trindade
5ª Companhia Independente Bombeiro Militar - Palmeiras de Goiás
7ª Companhia Independente Bombeiro Militar - Inhumas
20ª Companhia Independente Bombeiro Militar - Goianira
21ª Companhia Independente Bombeiro Militar - Nerópolis
Destacamento Bombeiro Militar - Trindade/Região Leste

1º Comando Regional Bombeiro Militar - Comando Bombeiro Militar da Capital - CBC

Quartel do Comando-Geral - QCG
2º Batalhão Bombeiro Militar - Setor Aeroviário
8º Batalhão Bombeiro Militar - Parque Amazônia
Destacamento Bombeiro Militar - Setor Goiânia 2
Destacamento Bombeiro Militar - Jardim Santo Antônio
Destacamento Bombeiro Militar - Jardim Curitiba
Destacamento Bombeiro Militar - Cidade Jardim

3º Comando Regional Bombeiro Militar - Anápolis

3º Batalhão Bombeiro Militar - Anápolis
17º Batalhão Bombeiro Militar Pirenópolis
22º Batalhão Bombeiro Militar - Jaraguá
18ª Companhia Independente Bombeiro Militar - Ceres
2º Pelotão Bombeiro Militar - Silvânia
Destacamento Bombeiro Militar - Itapaci
Destacamento Bombeiro Militar - Anápolis/Américas
Destacamento Bombeiro Militar - Anápolis/DAIA

5º Comando Regional Bombeiro Militar - Aparecida de Goiânia

7º Batalhão Bombeiro Militar - Aparecida de Goiânia
14º Batalhão Bombeiro Militar - Senador Canedo
25ª Companhia Independente Bombeiro Militar - Bela Vista de Goiás
Destacamento Bombeiro Militar - Aparecida de Goiânia/Garavelo
Destacamento Bombeiro Militar - Aparecida de Goiânia/Residencial Maria Luiza
Destacamento Bombeiro Militar - Piraçanjuba

7º Comando Regional Bombeiro Militar - Itumbiara

6º Batalhão Bombeiro Militar - Itumbiara
9º Batalhão Bombeiro Militar - Caldas Novas
10º Batalhão Bombeiro Militar - Catalão
12ª Companhia Independente Bombeiro Militar - Morrinhos
14ª Companhia Independente Bombeiro Militar - Pires do Rio
16ª Companhia Independente Bombeiro Militar - Goiatuba
23ª Companhia Independente Bombeiro Militar - Ipameri
Destacamento Bombeiro Militar - Bom Jesus de Goiás
Destacamento Bombeiro Militar - Pontalina

9º Comando Regional Bombeiro Militar - Formosa

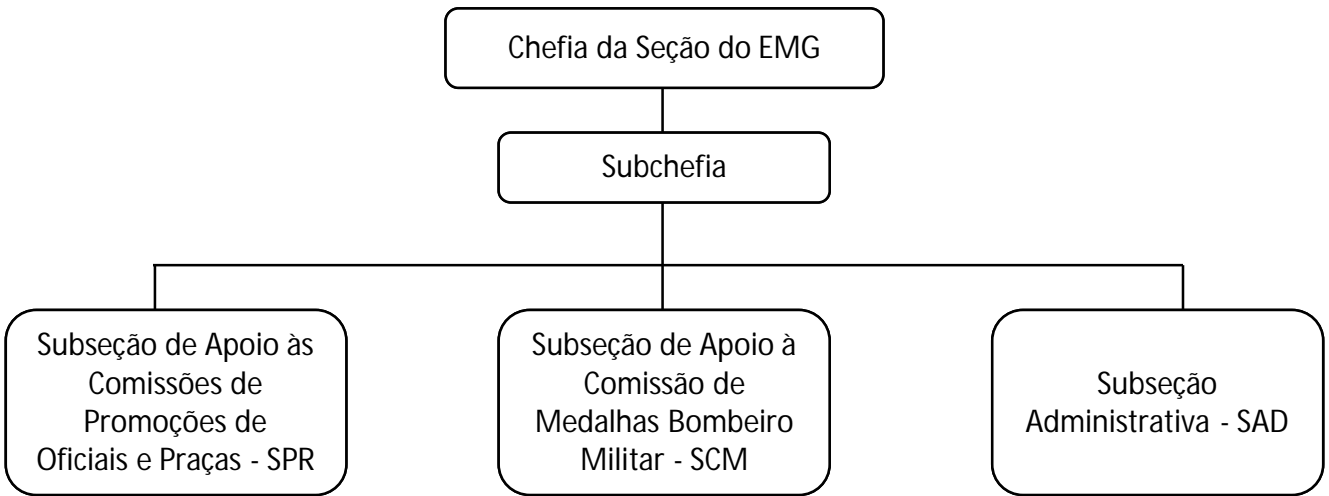
19º Batalhão Bombeiro Militar - Formosa
23º Batalhão Bombeiro Militar - Planaltina
10ª Companhia Independente Bombeiro Militar - Posse
Destacamento Bombeiro Militar - Campos Belos
Destacamento Bombeiro Militar - Alto Paraíso de Goiás

11º Comando Regional Bombeiro Militar - Jataí

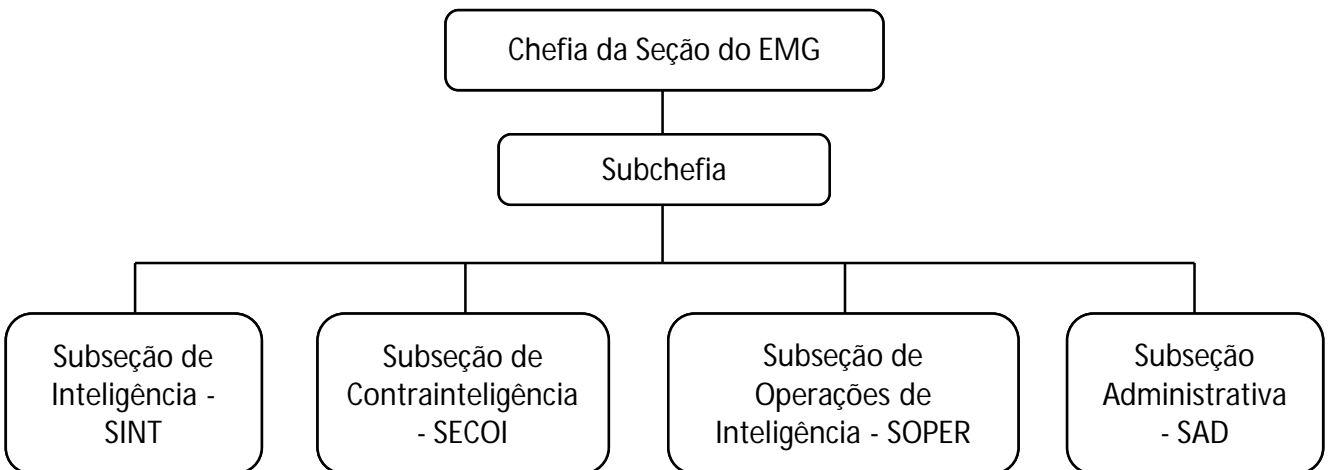
13º Batalhão Bombeiro Militar - Jataí
16º Batalhão Bombeiro Militar - Mineiros
Destacamento Bombeiro Militar - Caiapônia
Destacamento Bombeiro Militar - Chapadão do Céu

Seções do Estado-Maior Geral

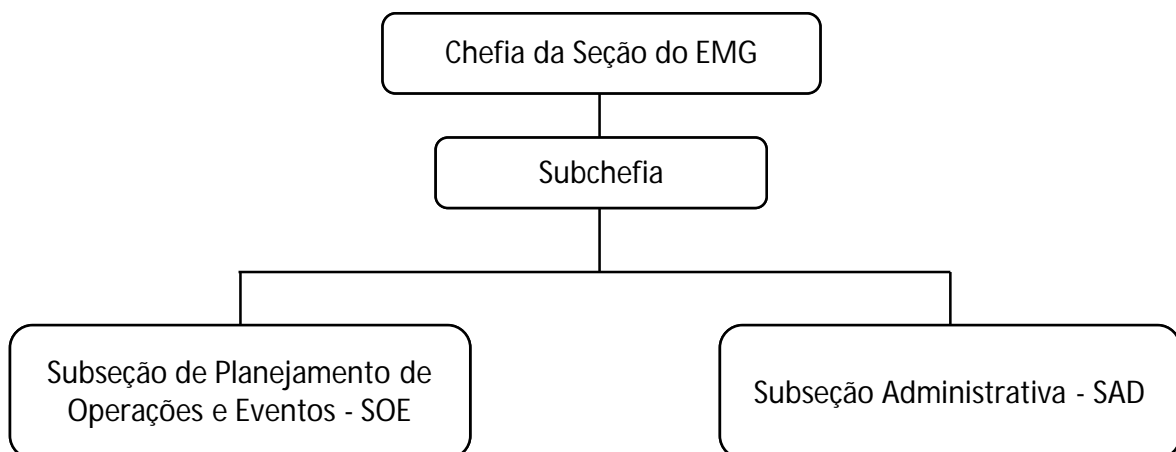
1ª Seção do Estado-Maior Geral - BM/1: Assessoria às Comissões de Promoções e de Medalhas



2ª Seção do Estado-Maior Geral - BM/2: Inteligência:

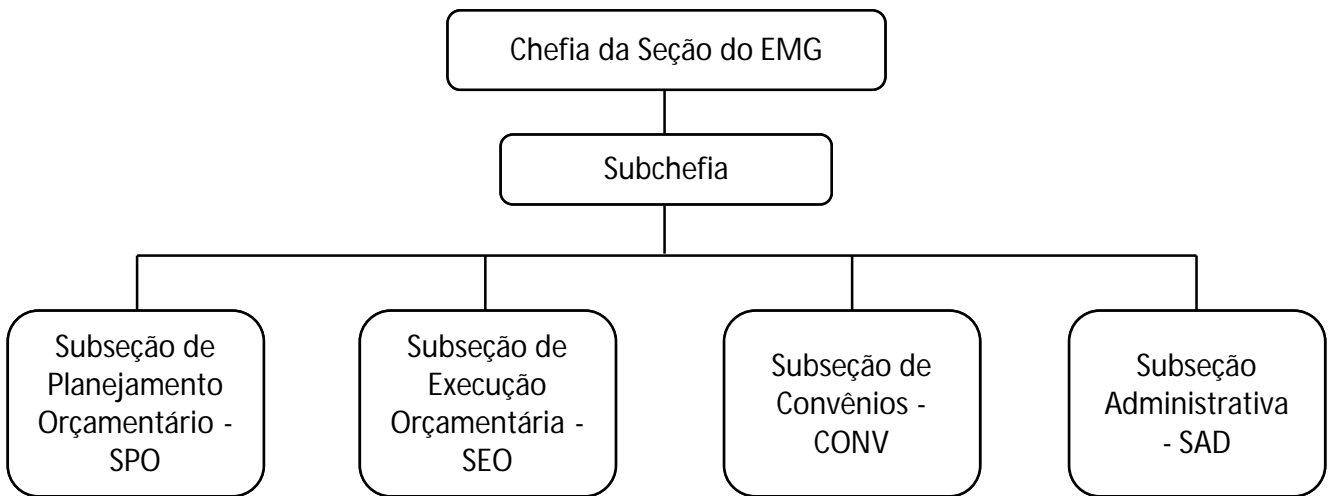


3ª Seção do Estado-Maior Geral - BM/3: Planejamento de Operações e Eventos

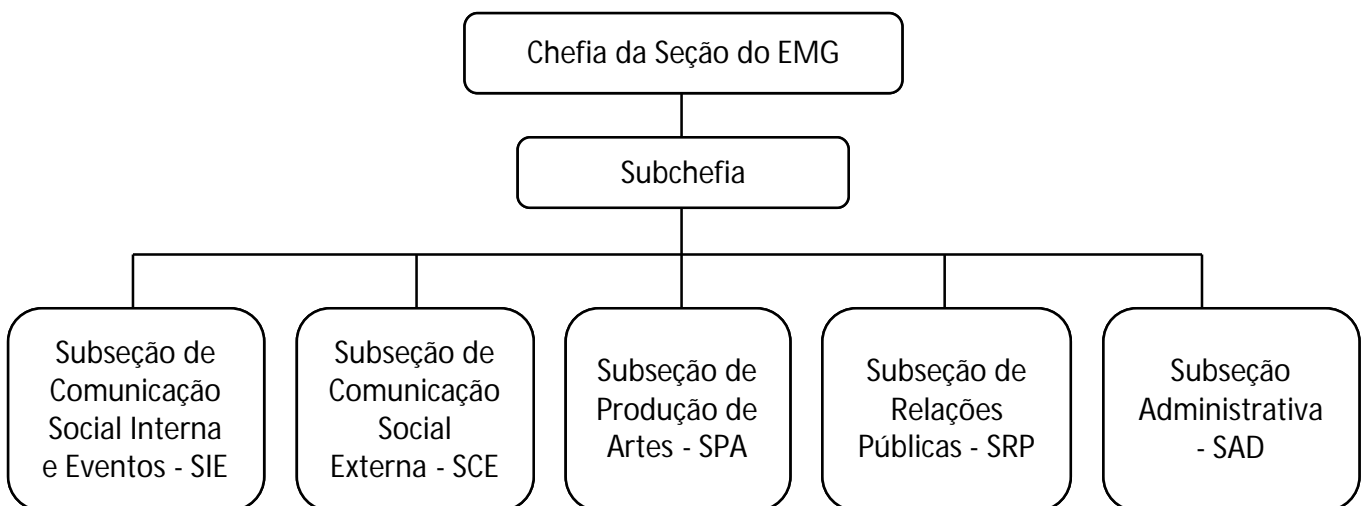


Seções do Estado-Maior Geral

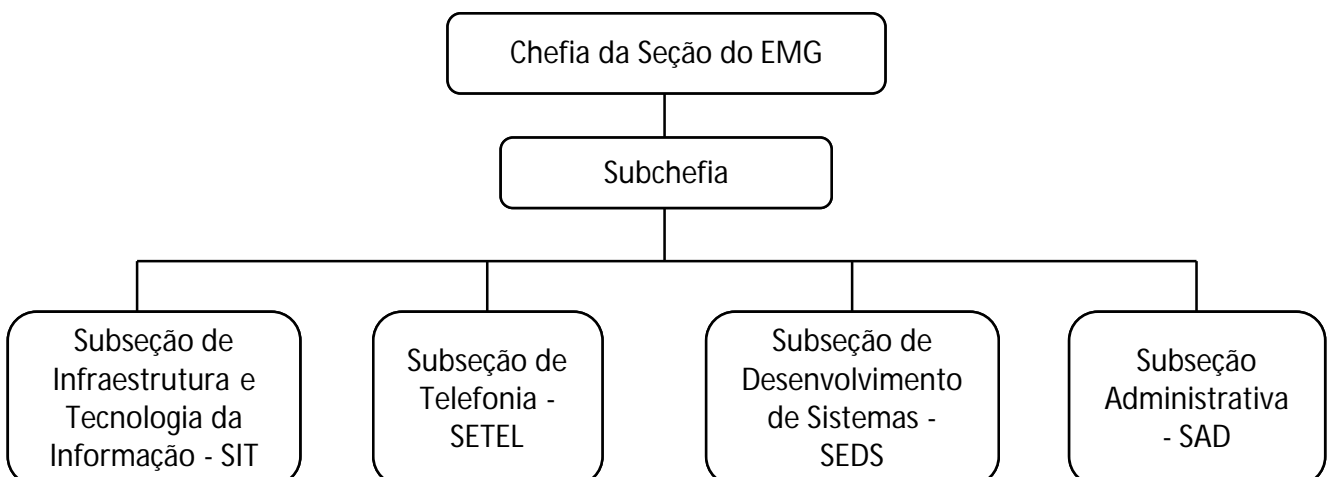
4ª Seção do Estado-Maior Geral - BM/4: Planejamento, Orçamento e Convênios



5ª Seção do Estado-Maior Geral - BM/5: Comunicação Social

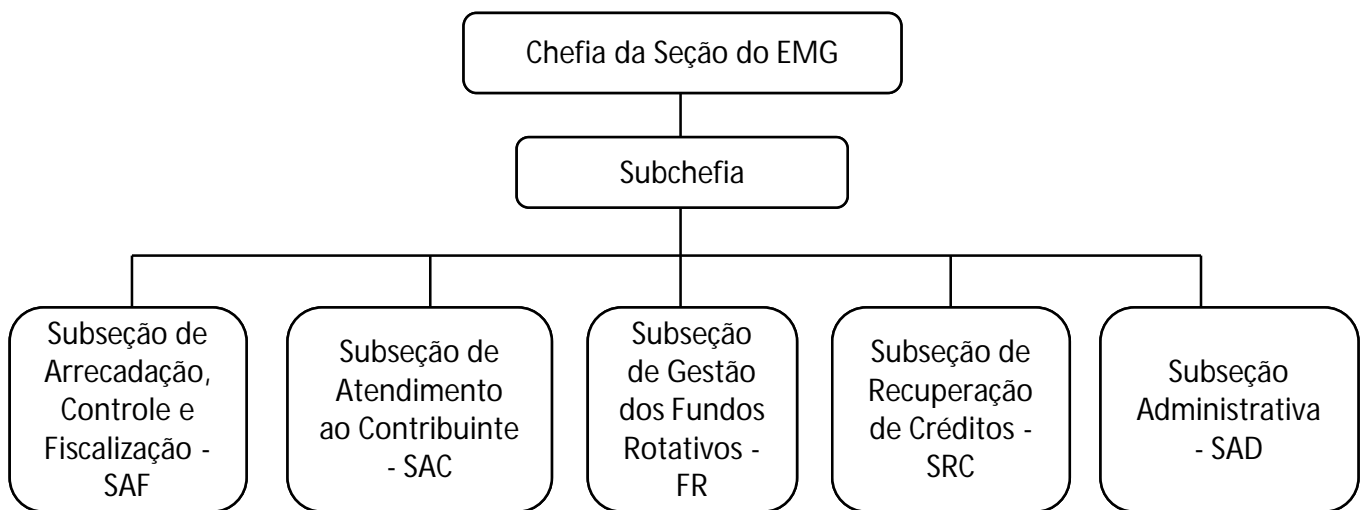


6ª Seção do Estado-Maior Geral - BM/6: Tecnologia da Informação e Comunicações

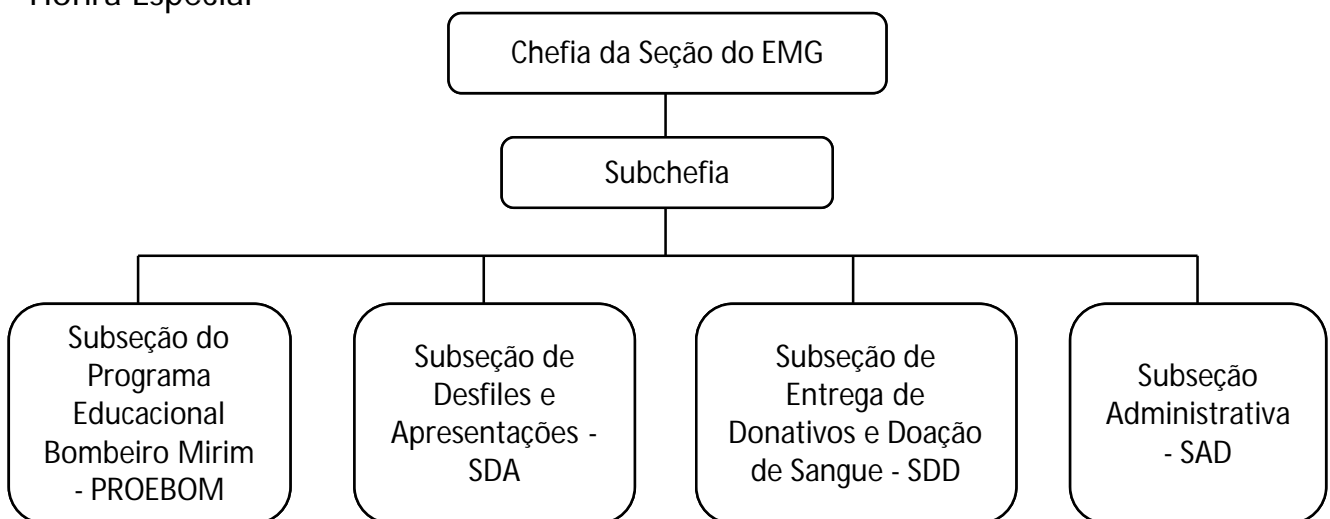


Seções do Estado-Maior Geral

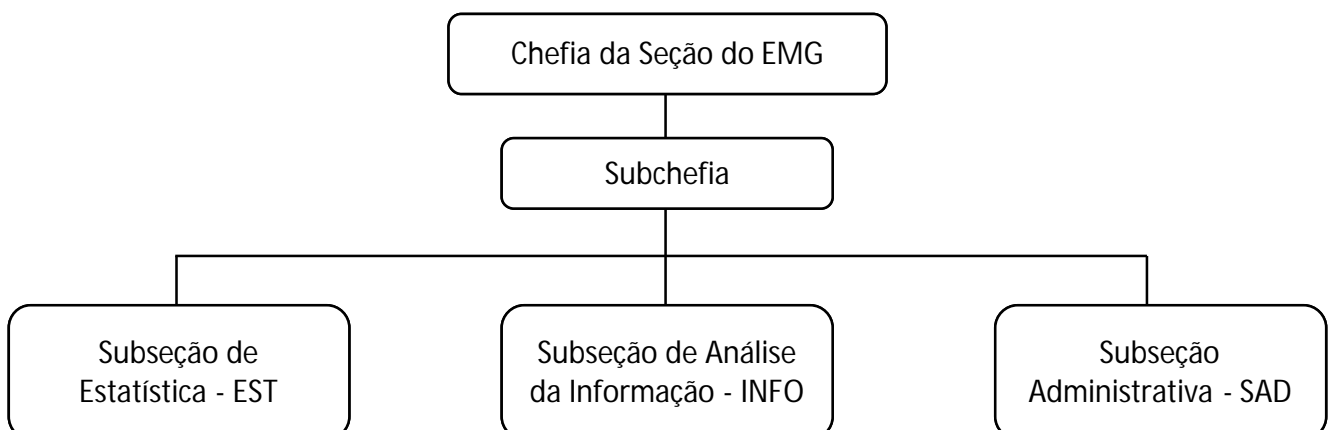
7ª Seção do Estado-Maior Geral - BM/7: Gestão e Fiscalização de Recursos



8ª Seção do Estado-Maior Geral - BM/8: Ações Sociais, Corpo Musical e Guarda de Honra Especial

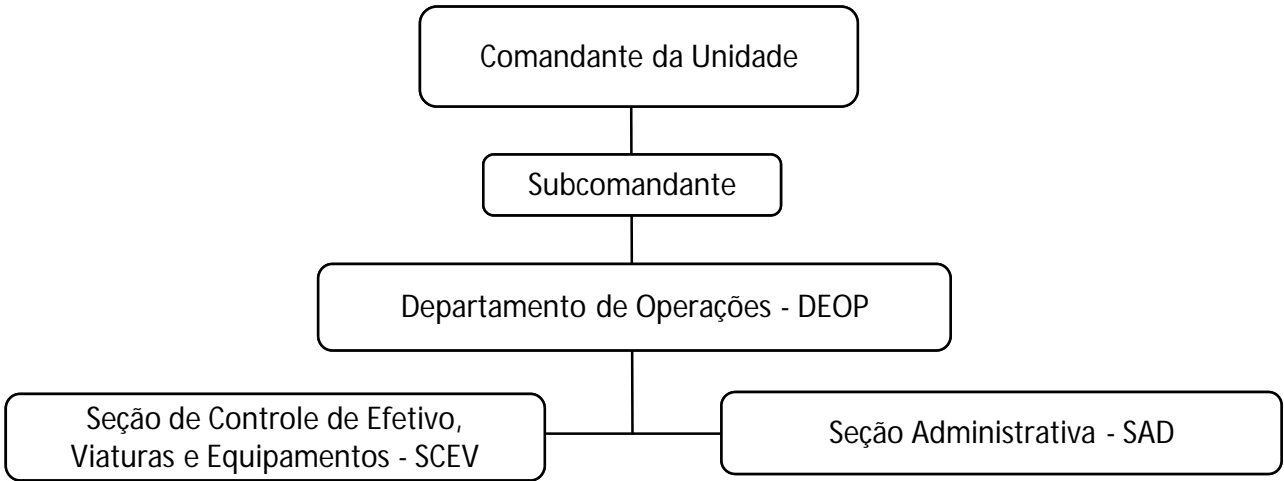


9ª Seção do Estado-Maior Geral - BM/9: Estatística e Análise da Informação

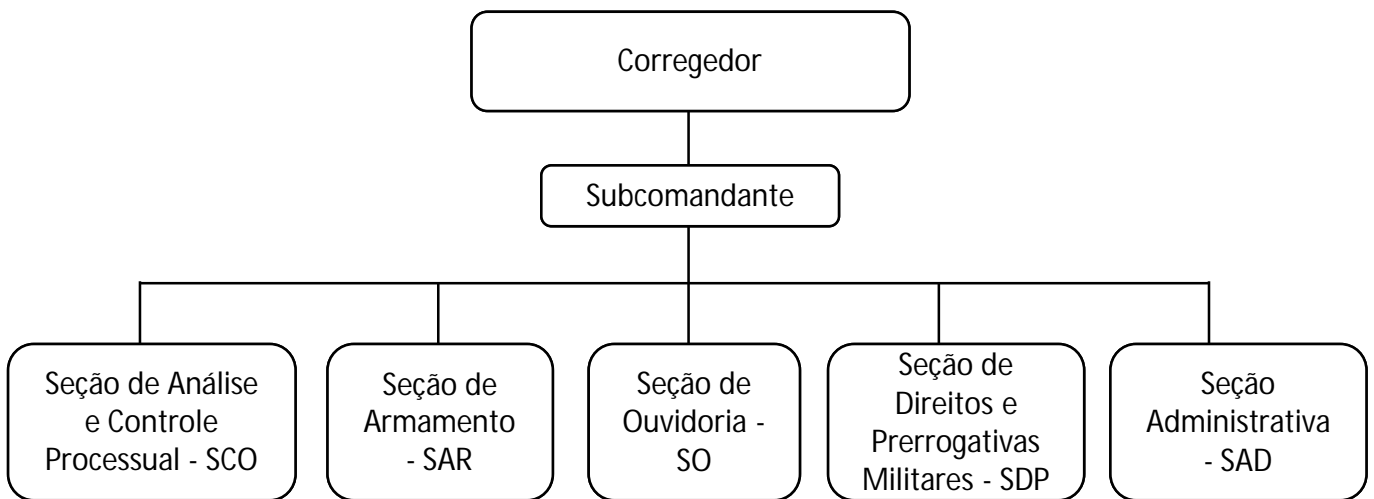


Órgãos de Direção Setorial

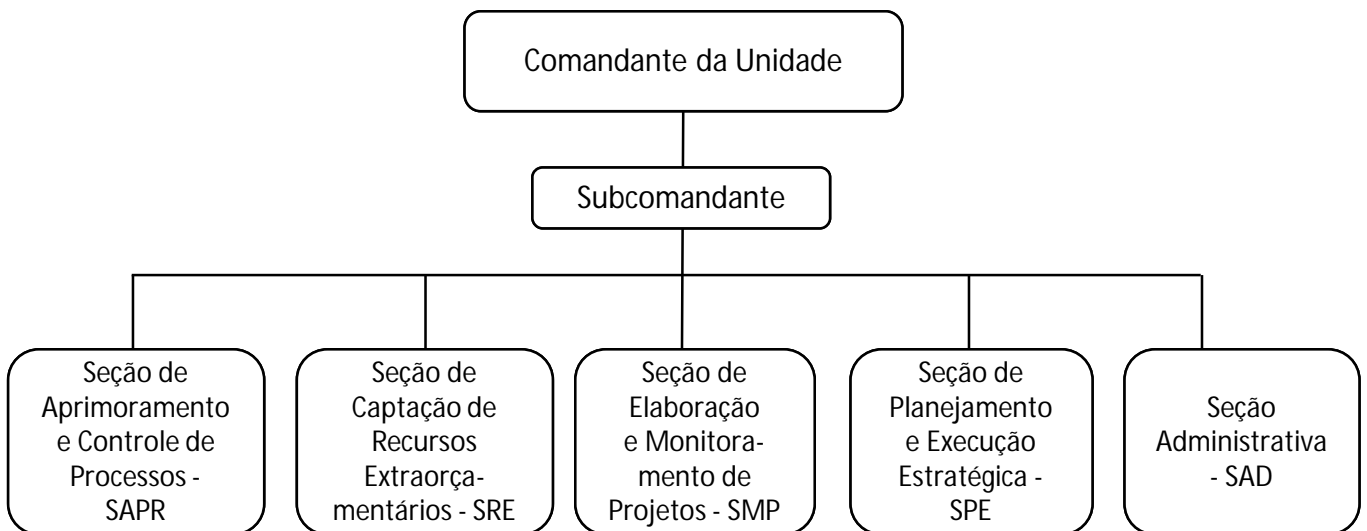
Comando de Missões Especiais - CME



Comando de Correições e Disciplina - CCD

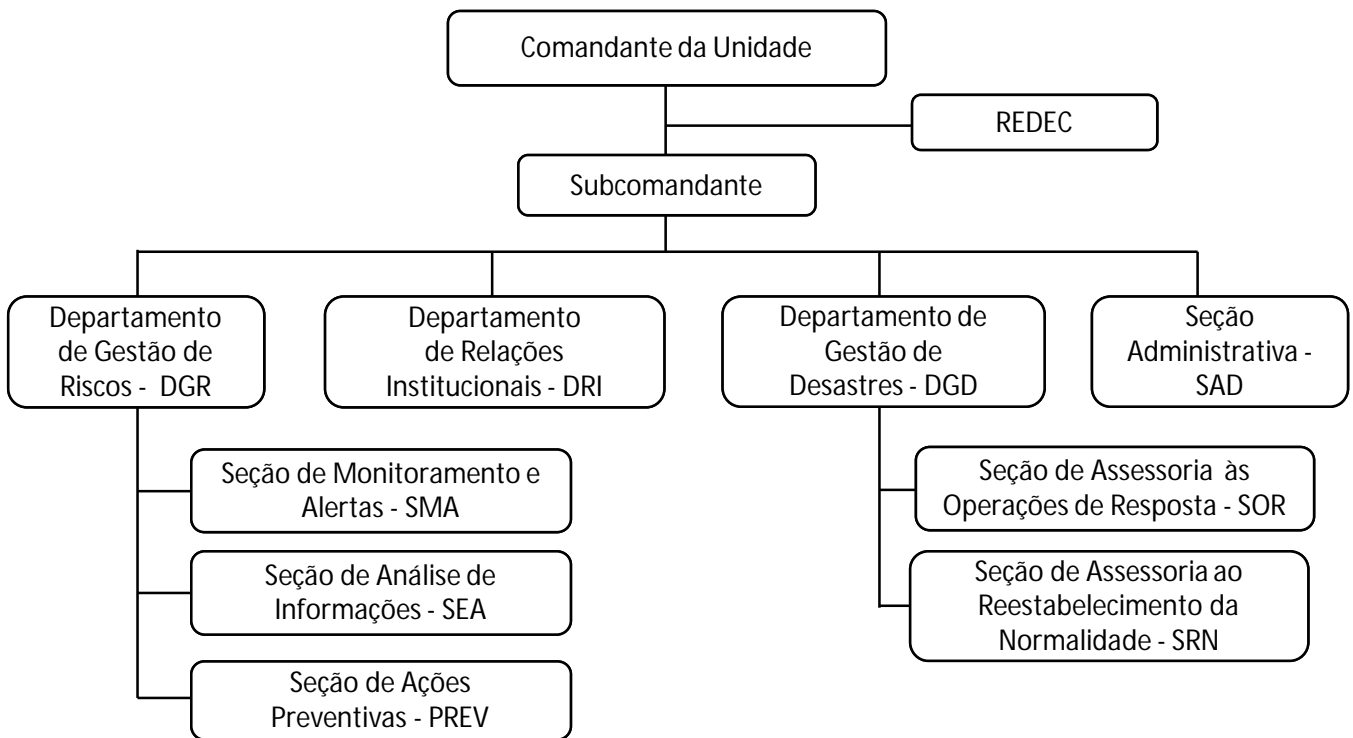


Comando de Gestão Estratégica - CGE

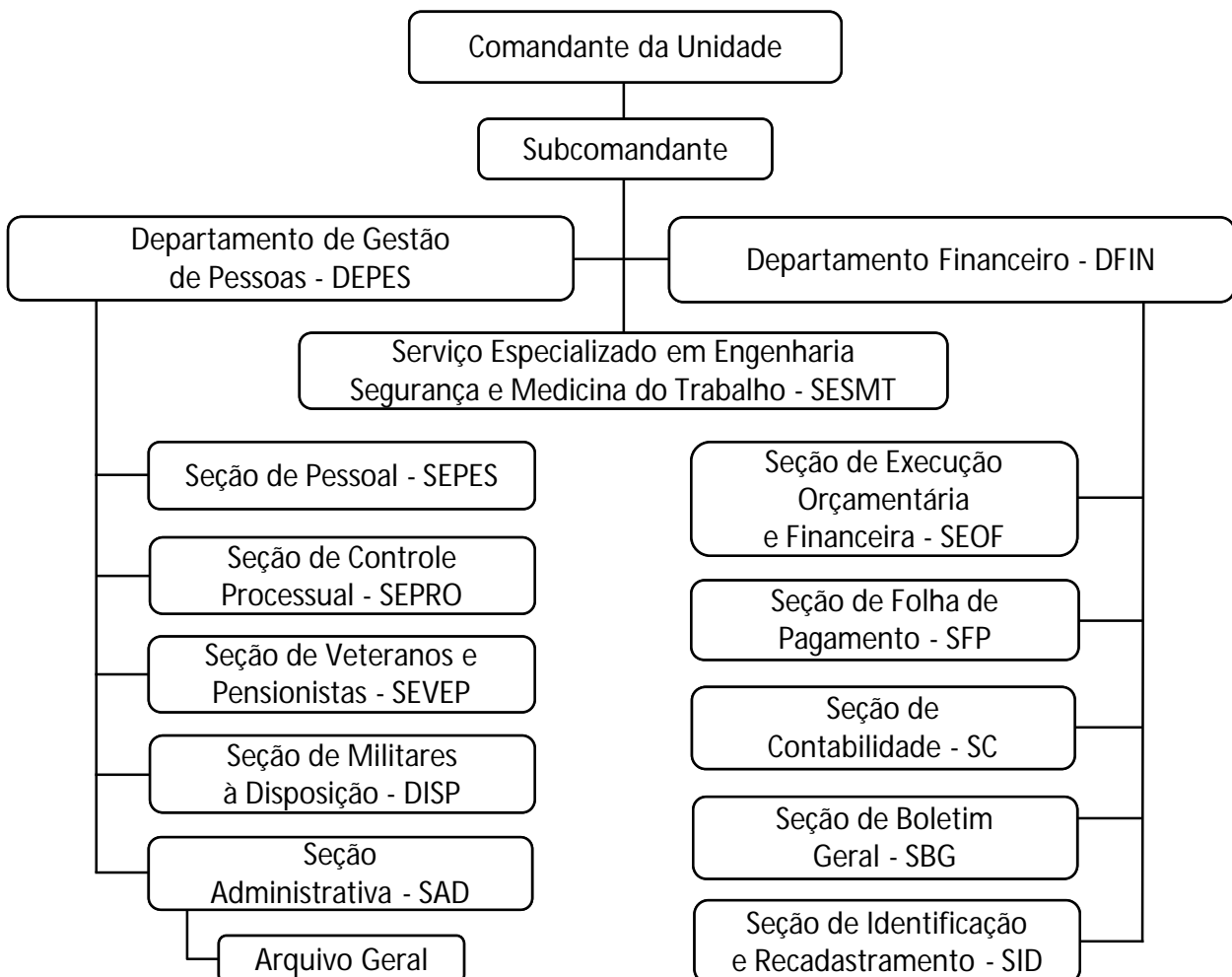


Órgãos de Direção Setorial

Comando de Operações de Defesa Civil - CODEC

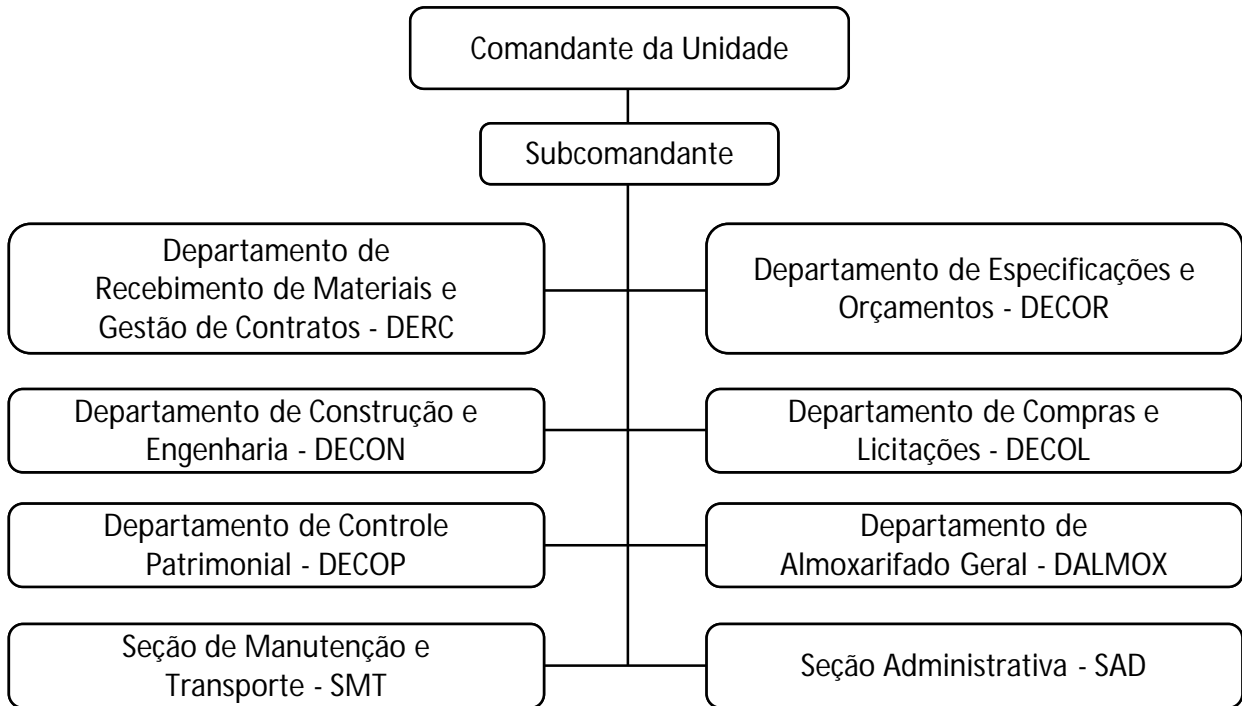


Comando de Gestão e Finanças - CGF

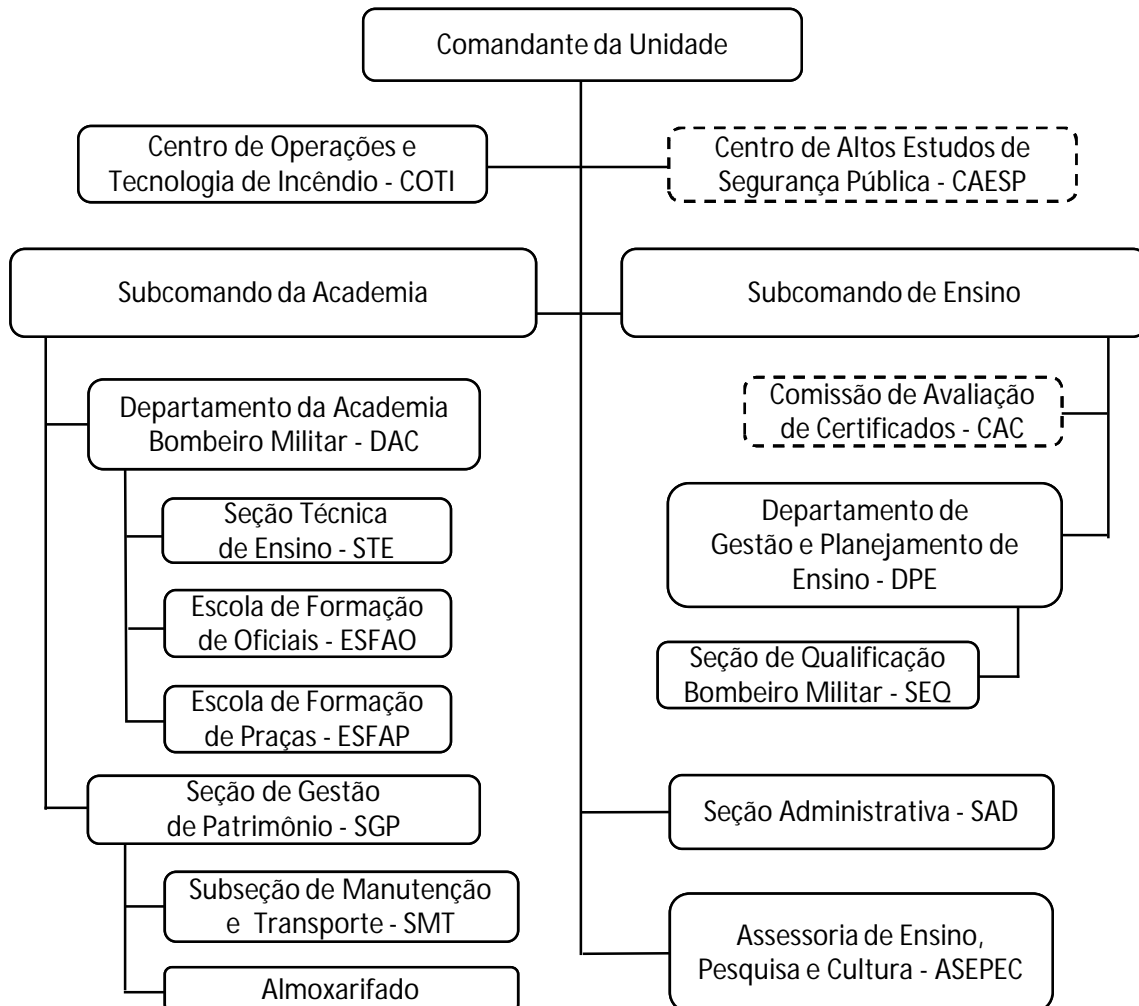


Órgãos de Direção Setorial

Comando de Apoio Logístico - CAL

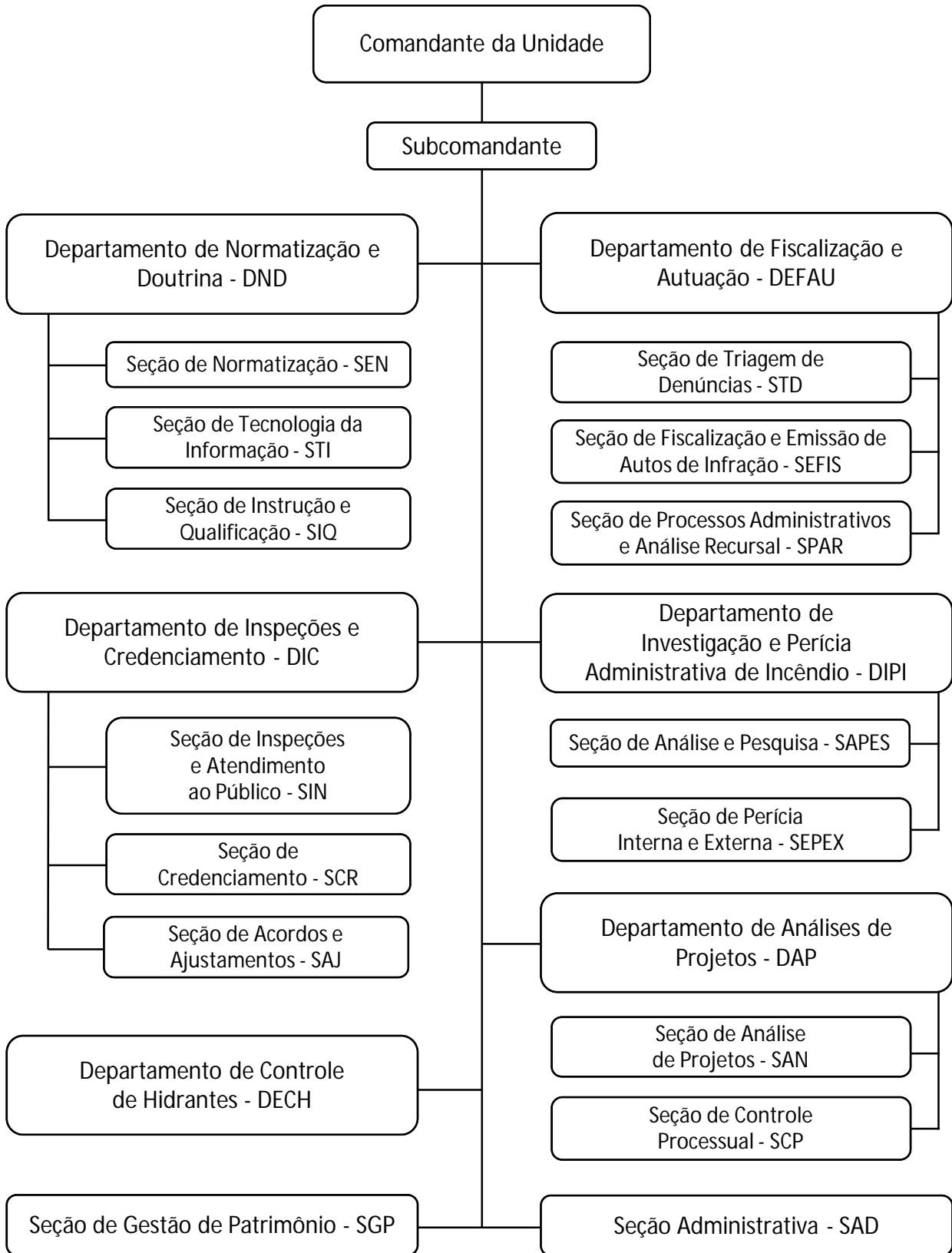


Comando da Academia e Ensino Bombeiro Militar - CAEBM



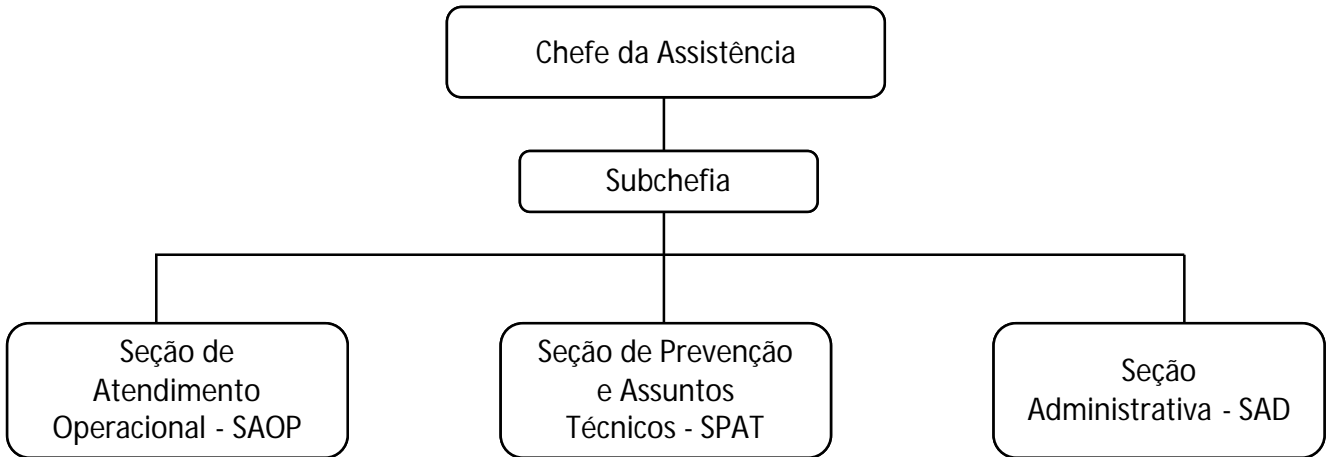
Órgão de Direção Setorial

Comando de Atividades Técnicas - CAT



Órgãos de Apoio

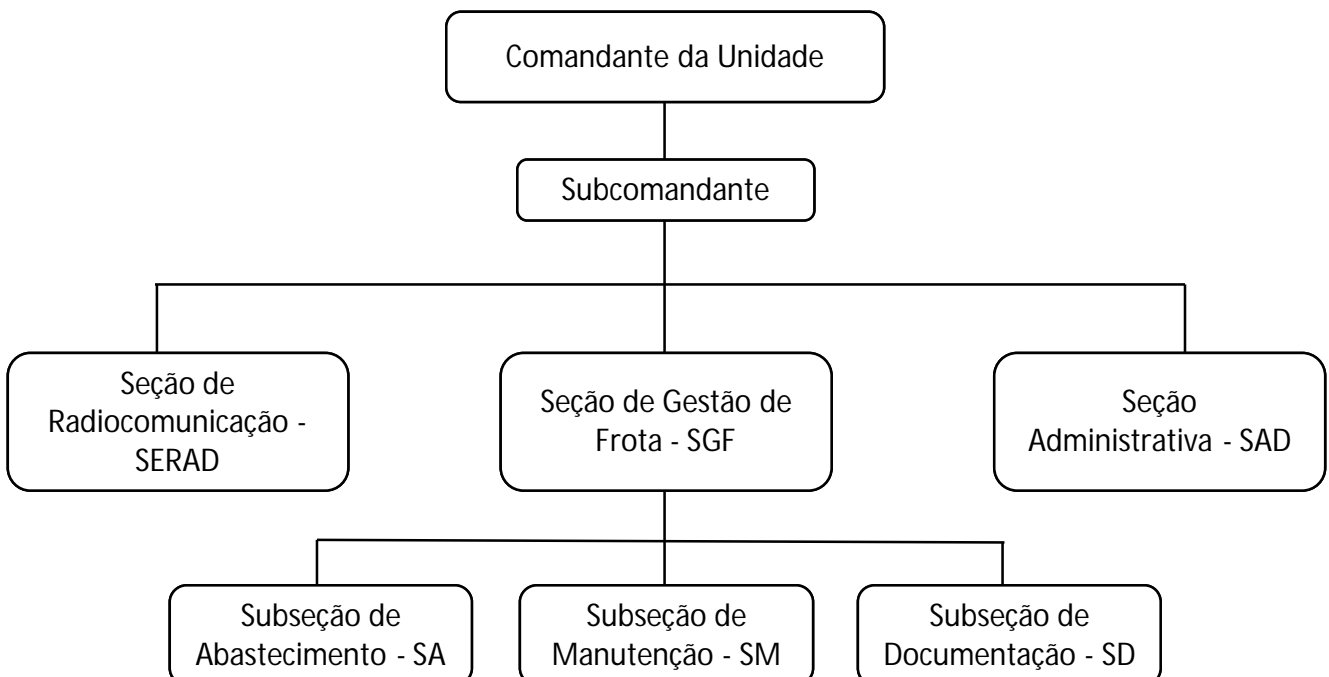
Assistências - ASBM



Assessoria Parlamentar - AP

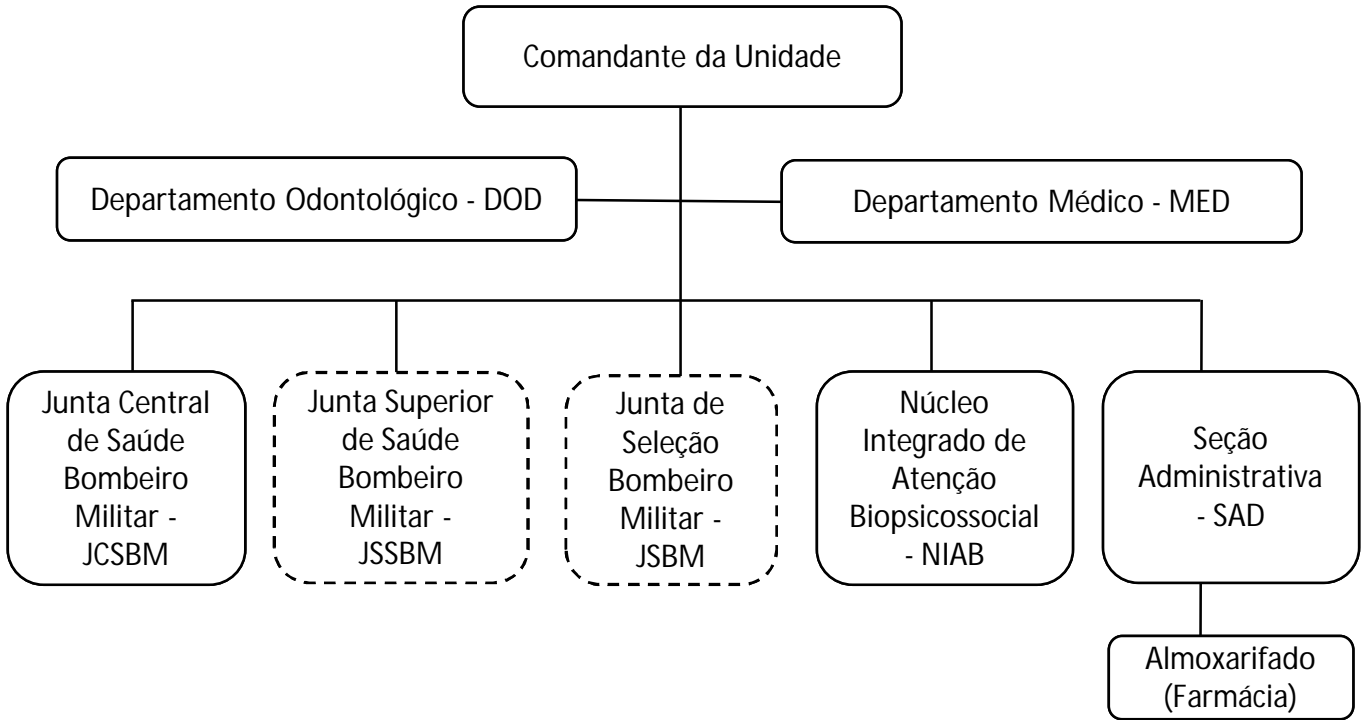


Centro de Manutenção - CEMAN

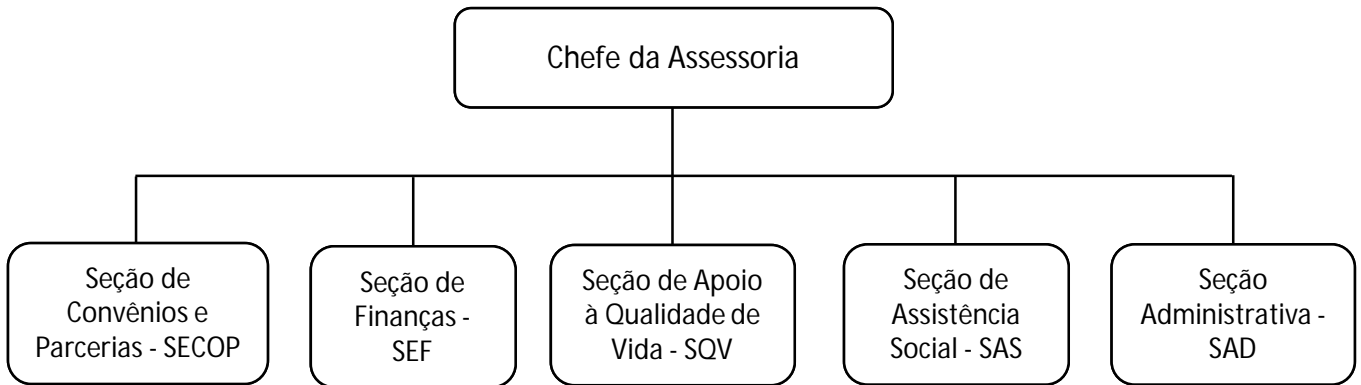


Órgãos de Apoio

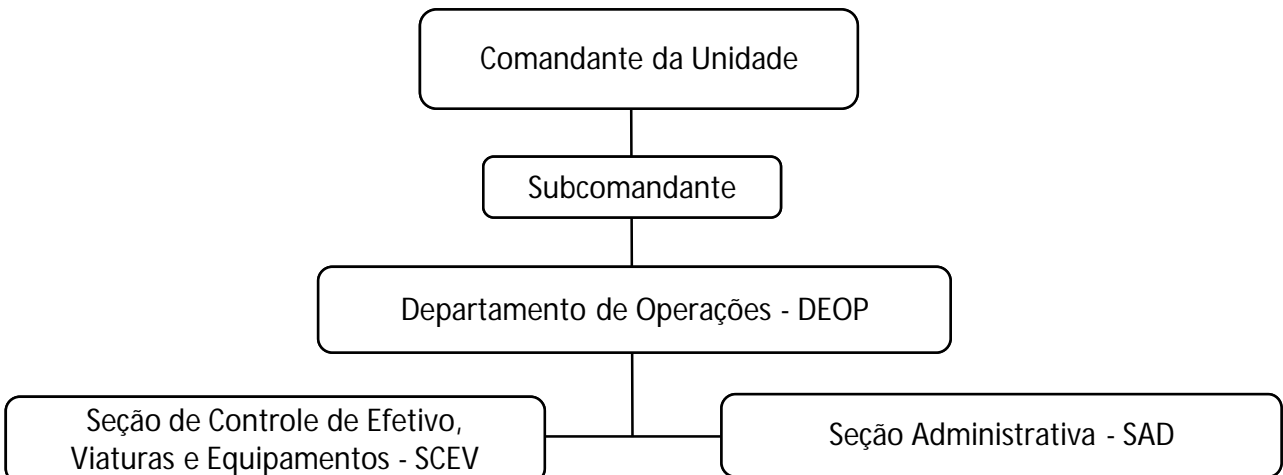
Comando de Saúde - CSAU



Assessoria Fundacional - ASF

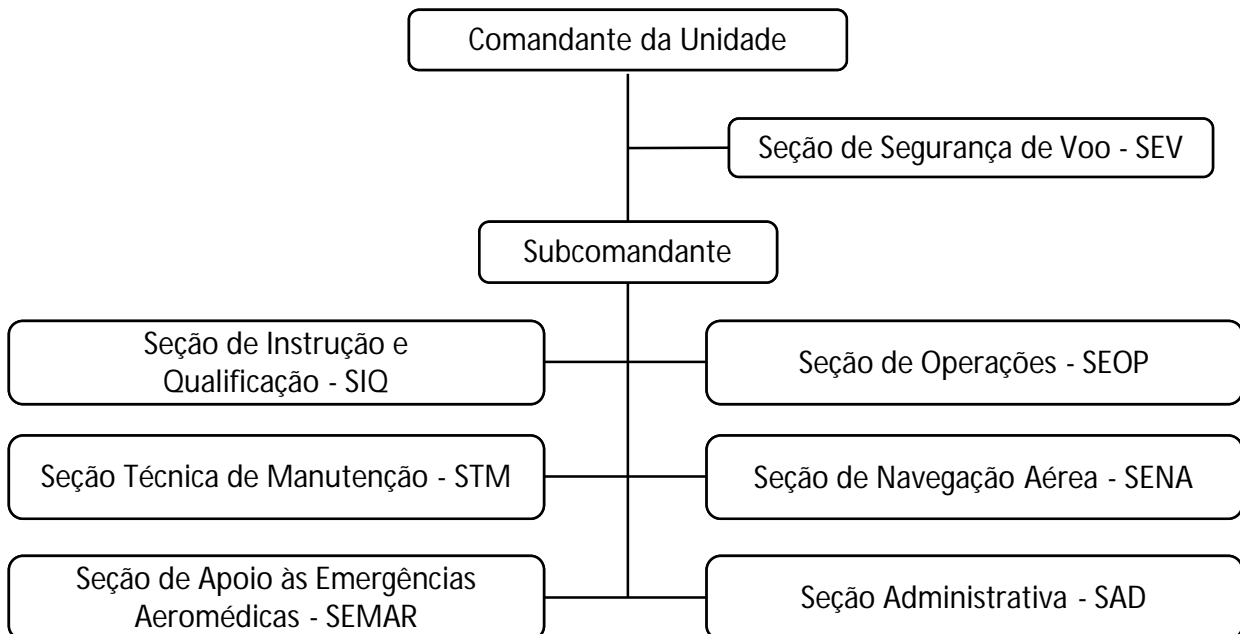


Órgão de Direção Regional - CRBM

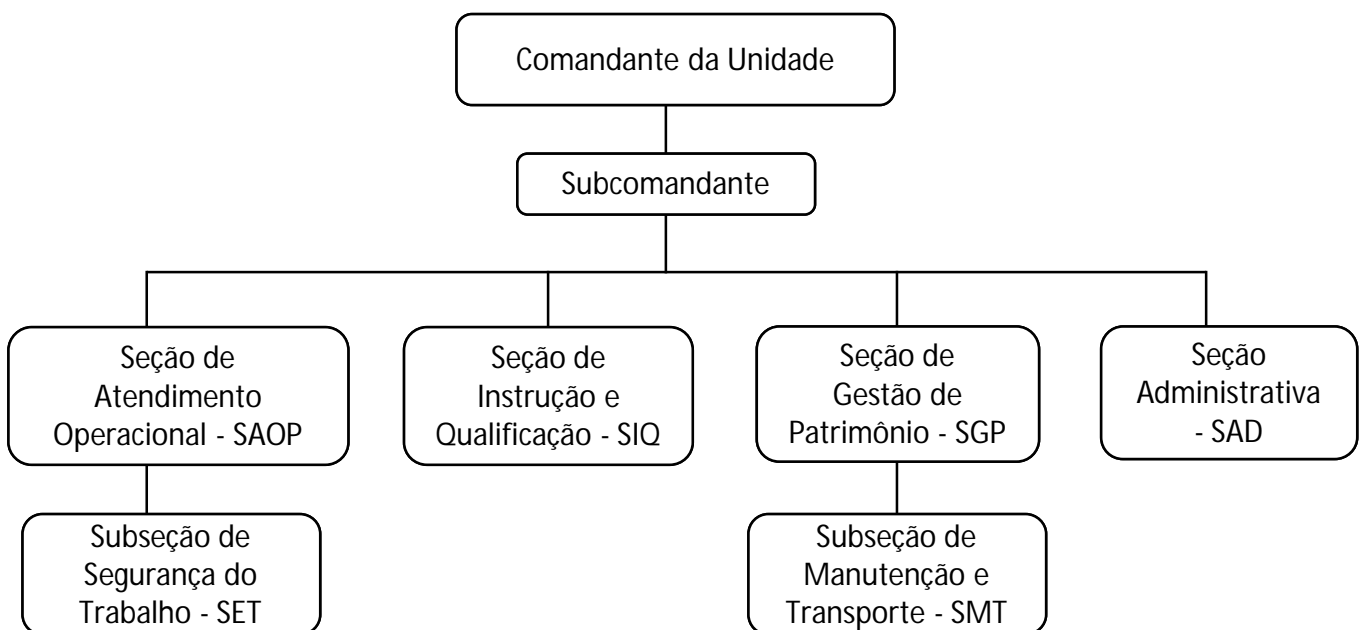


Órgãos de Execução

Centro de Operações Aéreas - COA

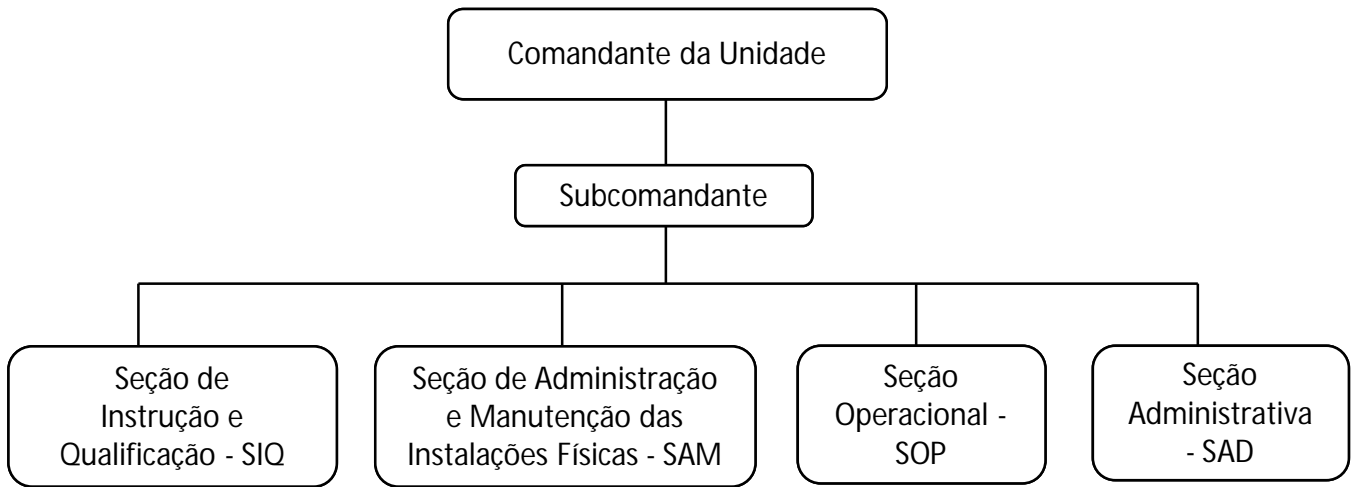


Centro Operacional de Bombeiros - COB

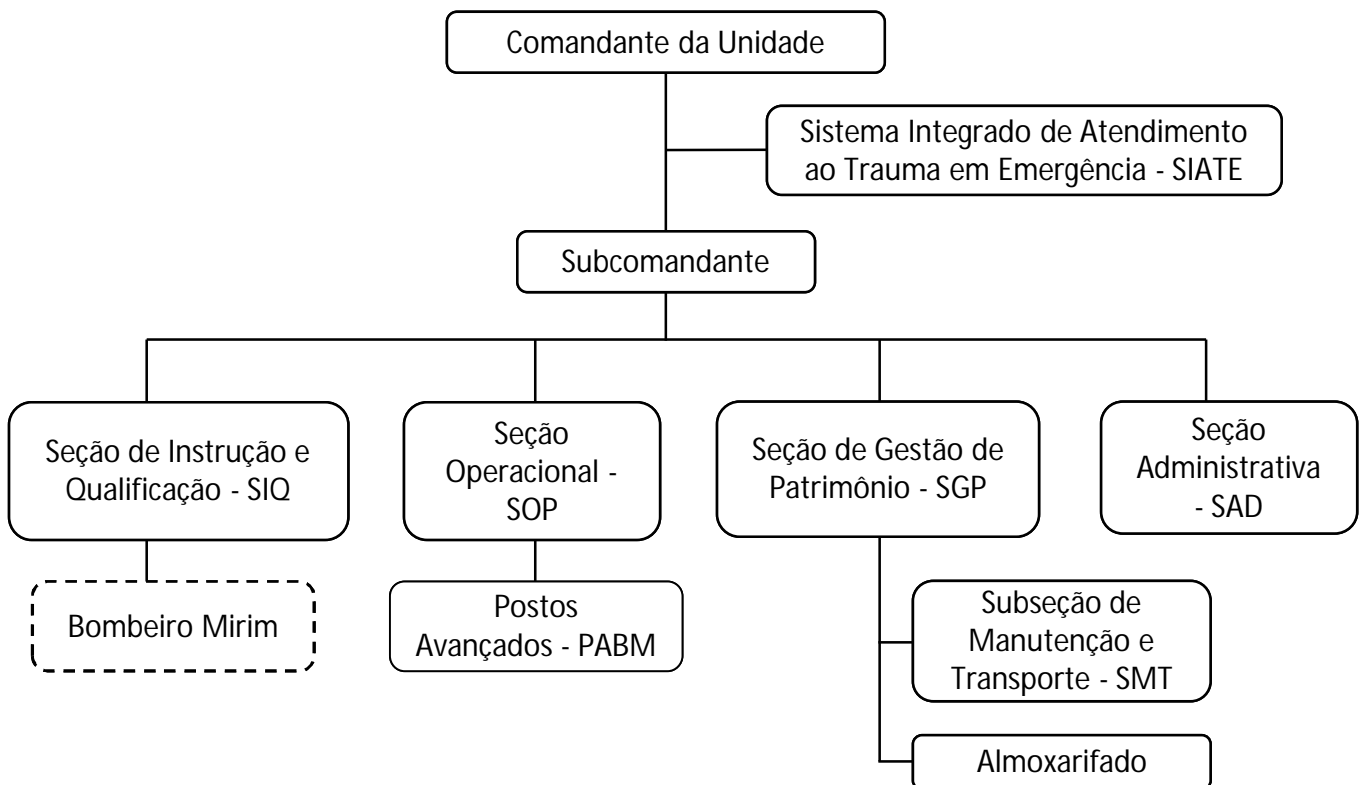


Órgãos de Execução

Quartel do Comando-Geral - QCG

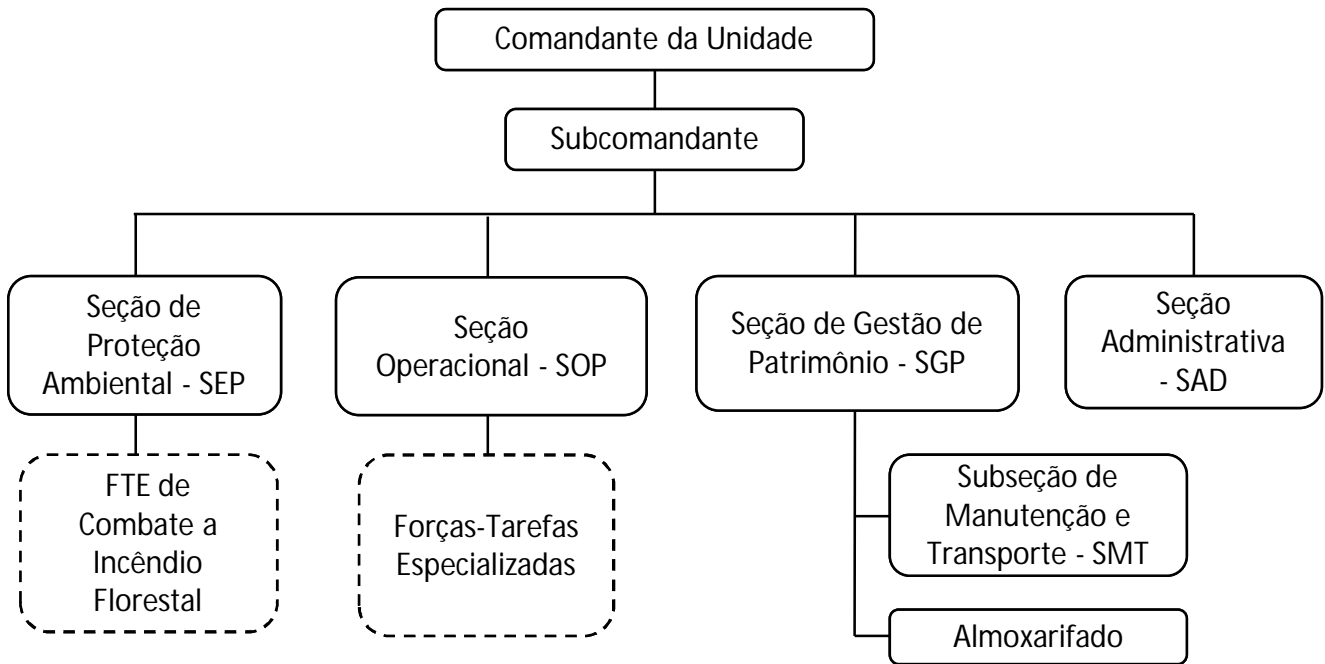


Batalhão de Salvamento em Emergência - BSE

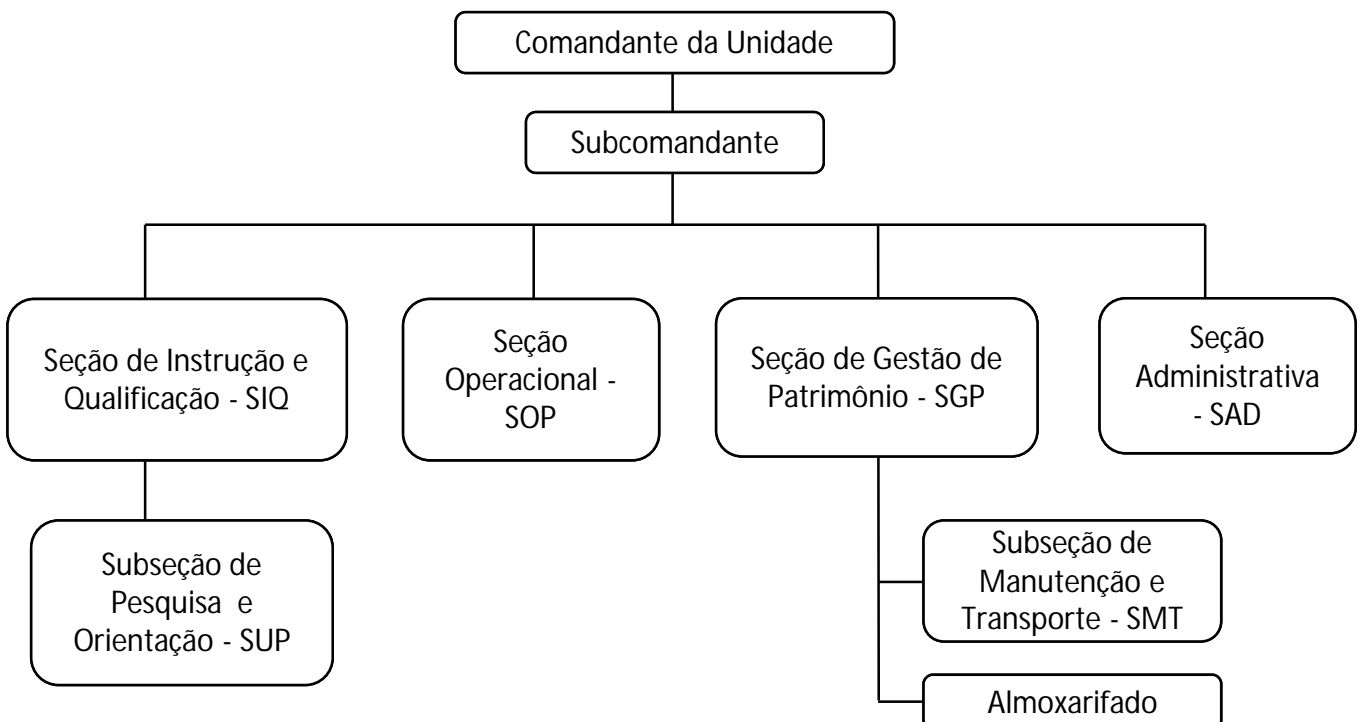


Órgãos de Execução

Batalhão de Operações, Proteção Ambiental e Resposta a Desastres - BOPAR

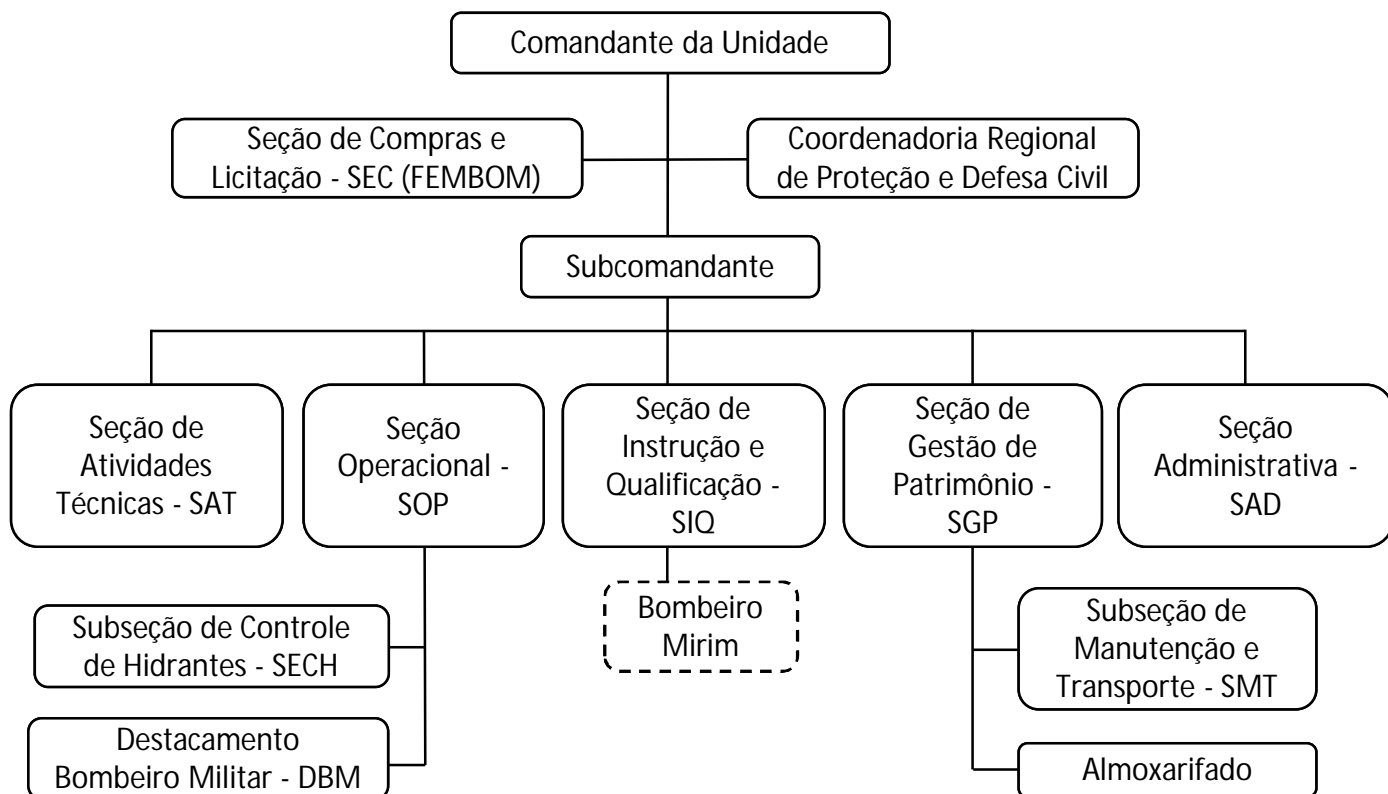


Batalhão Especializado em Operações com Produtos Perigosos - BEOPP

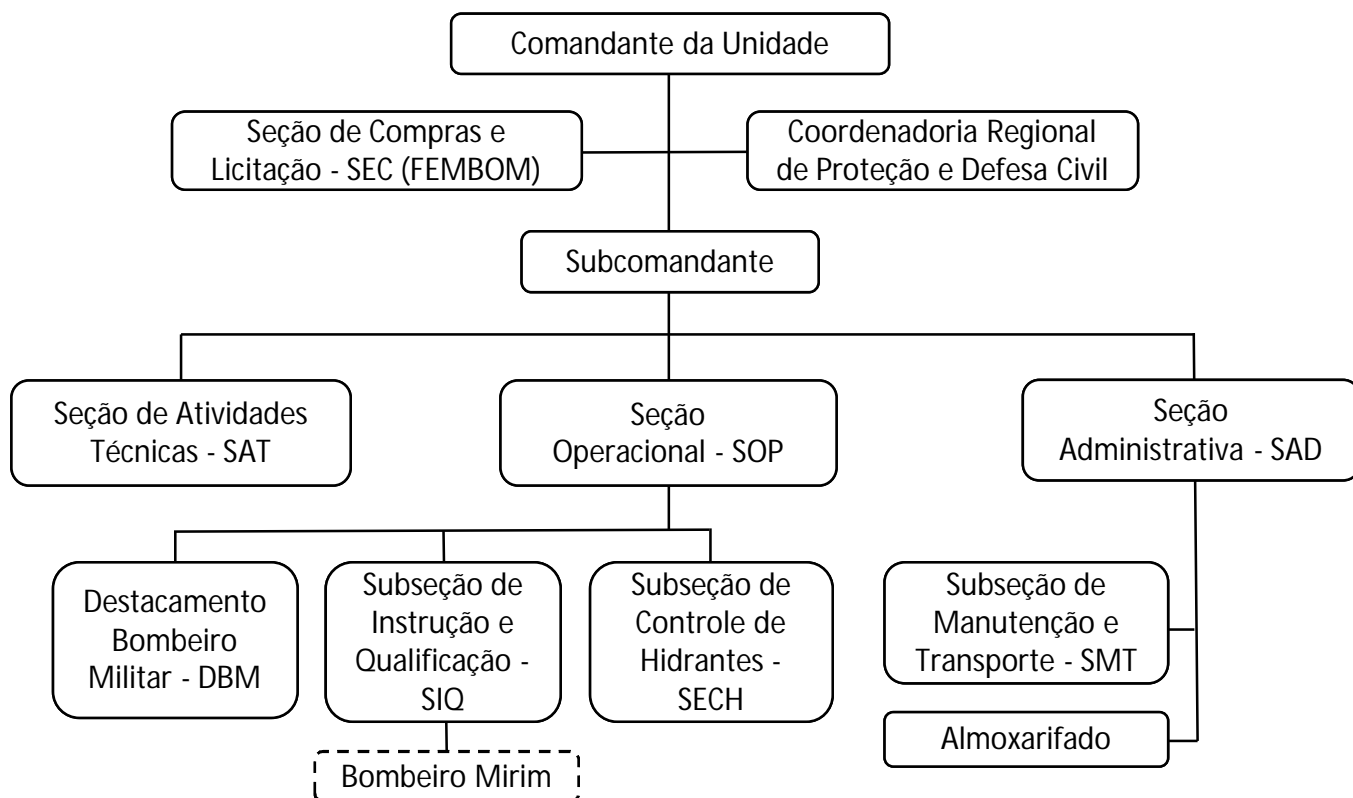


Órgãos de Execução

Batalhão Bombeiro Militar - BBM



Companhia Independente e Pelotão Bombeiro Militar - CIBM e PBM



- Os Batalhões e Companhias sediados na Capital não possuem Seção de Atividades Técnicas, haja visto que o referido serviço está centralizado no Comando de Atividades Técnicas
- As unidades que possuem Fundo Especial de Municipal para o Corpo de Bombeiros Militar - FEMBOM poderão ter em organograma a Seção de Compras e Licitação
- Batalhões poderão ter em organograma o Serviço Médico e Odontológico
- Destacamentos ficam vinculados às Seções Operacionais de órgãos de execução

Siglas de unidades e respectivas estruturas na Corporação – ordem alfabética:

ACG - Assistência do Comando-Geral	SAF - Subseção de Arrecadação, Controle e Fiscalização
AJO - Ajudância de Ordens	SAJ - Seção de Acordos e Ajustamentos
AP - Assessoria Parlamentar	SAM - Seção de Administração e Manutenção das Instalações Físicas
ASBM/AL - Assistência Bombeiro Militar da Assembleia Legislativa do Estado de Goiás	SAN - Seção de Análise de Projetos
ASBM/CM - Assistência Bombeiro Militar da Casa Militar	SAOP - Seção de Atendimento Operacional
ASBM/EB - Assistência Bombeiro Militar do Exército Brasileiro	SAPES - Seção de Análise e Pesquisa
ASBM/SEMAD - Assistência Bombeiro Militar da Secretaria de Estado de Meio Ambiente e Desenvolvimento Sustentável	SAPR - Seção de Aprimoramento e Controle de Processos
ASBM/TCE - Assistência Bombeiro Militar do Tribunal de Contas do Estado de Goiás	SAR - Seção de Armamento
ASEPEC - Assessoria de Ensino, Pesquisa e Cultura	SAS - Seção de Assistência Social
ASF - Assessoria Fundacional	SAT - Seção de Atividades Técnicas
ASPAB - Chefia da Assessoria Parlamentar e Assistências Bombeiro Militar	SBG - Seção de Boletim Geral
BBM - Batalhão Bombeiro Militar	SC - Seção de Contabilidade
BEOPP - Batalhão Especializado em Operações com Produtos Perigosos	SCE - Subseção de Comunicação Social Externa
BOPAR - Batalhão de Operações, Proteção Ambiental e Resposta a Desastres	SCEV - Seção de Controle de Efetivo, Viaturas e Equipamentos
BSE - Batalhão de Salvamento em Emergência	SCM - Subseção de Apoio à Comissão de Medalhas Bombeiro Militar
CAC - Comissão de Avaliação de Certificados	SCO - Seção de Análise e Controle Processual
CAEBM - Comando da Academia e Ensino Bombeiro Militar	SCP - Seção de Controle Processual
CAESP - Centro de Altos Estudos de Segurança Pública	SCR - Seção de Credenciamento
CAL - Comando de Apoio Logístico	SD - Subseção de Documentação
CAT - Comando de Atividades Técnicas	SDA - Subseção de Desfiles e Apresentações
CBC - Comando Bombeiro Militar da Capital	SDD - Subseção de Entrega de Doativos e Doação de Sangue
CCD - Comando de Correções e Disciplina	SDP - Seção de Direitos e Prerrogativas Militares
CEMAN - Centro de Manutenção	SEA - Seção de Análise de Informações
CGE - Comando de Gestão Estratégica	SEC - Seção de Compras e Licitação
CGF - Comando de Gestão e Finanças	SECH - Subseção de Controle de Hidrantes
CIAF - Companhia Ambiental Especializada em Prevenção e Combate a Incêndio Florestal	SECOI - Subseção de Contrainteligência
CIBM - Companhia Independente Bombeiro Militar	SECOP - Seção de Convênios e Parcerias
CME - Comando de Missões Especiais	SEDS - Subseção de Desenvolvimento de Sistemas
COA - Centro de Operações Aéreas	SEF - Seção de Finanças
COB - Centro Operacional de Bombeiros	SEFIS - Seção de Fiscalização e Emissão de Autos de Infração
CODEC - Comando de Operações de Defesa Civil	SEG - Seção de Gestão de Ajustes de Conduta
CONV - Subseção de Convênios	SEMAR - Seção de Apoio às Emergências Aeromédicas
COTI - Centro de Operações e Tecnologia de Incêndio	SEN - Seção de Normatização
CRBM - Comando Regional Bombeiro Militar	SENA - Seção de Navegação Aérea
CSAU - Comando de Saúde	SO - Seção de Ouvidoria
DAC - Departamento da Academia Bombeiro Militar	SEO - Subseção de Execução Orçamentária
DALMOX - Departamento de Almoarifado Geral	SEOF - Seção de Execução Orçamentária e Financeira
DAP - Departamento de Análises de Projetos	SEOP - Seção de Operações
DBM - Destacamento Bombeiro Militar	SEP - Seção de Proteção Ambiental
DECH - Departamento de Controle de Hidrantes	SEPE - Seção de Pessoal
DECOL - Departamento de Compras e Licitações	SEPEX - Seção de Perícia Interna e Externa
DECON - Departamento de Construção e Engenharia	SEPRO - Seção de Controle Processual
DECOP - Departamento de Controle Patrimonial	SEQ - Seção de Qualificação Bombeiro Militar
DECOR - Departamento de Especificações e Orçamentos	SERAD - Seção de Radiocomunicação
DEFAU - Departamento de Fiscalização e Autuação	SESMT - Serviço Especializado em Engenharia Segurança e Medicina do Trabalho
DFIN - Departamento Financeiro	SET - Subseção de Segurança do Trabalho
DEOP - Departamento de Operações	SETEL - Subseção de Telefonia
DEPES - Departamento de Gestão de Pessoas	SEV - Seção de Segurança de Voo
DERC - Departamento de Recebimento de Materiais e Gestão de Contratos	SEVEP - Seção de Veteranos e Pensionistas
DGD - Departamento de Gestão de Desastres	SFP - Seção de Folha de Pagamento
DGR - Departamento de Gestão de Riscos	SG - Secretaria-Geral
DIC - Departamento de Inspeções e Credenciamento	SGF - Seção de Gestão de Frota
DIP - Departamento de Investigação e Perícia Administrativa de Incêndio	SGP - Seção de Gestão de Patrimônio
DISP - Seção de Militares à Disposição	SIATE - Sistema Integrado de Atendimento ao Trauma em Emergência
DND - Departamento de Normatização e Doutrina	SID - Seção de Identificação e Recadastramento
DOD - Departamento Odontológico	SIE - Subseção de Comunicação Social Interna e Eventos
DPE - Departamento de Gestão e Planejamento de Ensino	SIN - Seção de Inspeções e Atendimento ao Público
DRI - Departamento de Relações Institucionais	SINC - Seção de Inteligência e Contrainteligência
EMG - Estado-Maior Geral	SINT - Subseção de Inteligência
ESFAO - Escola de Formação de Oficiais	SIQ - Seção de Instrução e Qualificação
ESFAP - Escola de Formação de Praças	SIT - Subseção de Infraestrutura e Tecnologia da Informação
EST - Subseção de Estatística	SM - Subseção de Manutenção
FEMBOM - Fundo Especial Municipal do Corpo de Bombeiros do Estado de Goiás	SMA - Seção de Monitoramento e Alertas
FR - Subseção de Gestão dos Fundos Rotativos	SMP - Seção de Elaboração e Monitoramento de Projetos
FTE - Força-Tarefa Especializada	SMT - Seção/Subseção de Manutenção e Transporte
GAB - Chefia de Gabinete	SOE - Subseção de Planejamento de Operações e Eventos
GCG - Gabinete do Comandante-Geral	SOP - Seção Operacional
GEMG - Gabinete da Chefia do Estado-Maior Geral	SOPER - Subseção de Operações de Inteligência
GSCG - Gabinete do Subcomandante-Geral	SOR - Seção de Assessoria às Operações de Resposta
INFO - Subseção de Análise da Informação	SPA - Subseção de Produção de Artes
JCSBM - Junta Central de Saúde Bombeiro Militar	SPAR - Seção de Processos Administrativos e Análise Recursal
JSBM - Junta de Seleção Bombeiro Militar	SPAT - Seção de Prevenção e Assuntos Técnicos
JSSBM - Junta Superior de Saúde Bombeiro Militar	SPE - Seção de Planejamento e Execução Estratégica
LEX - Seção de Apoio Legislativo	SPO - Subseção de Planejamento Orçamentário
MED - Departamento Médico	SPR - Subseção de Apoio às Comissões de Promoções de Oficiais e Praças
OA/CBMGO - Ouvidoria Adjunta do CBMGO	SQV - Seção de Apoio à Qualidade de Vida
OMD - Ouvidoria da Mulher e da Diversidade	SRC - Subseção de Recuperação de Créditos
NIAB - Núcleo Integrado de Atenção Biopsicossocial	SRE - Seção de Captação de Recursos Extraorçamentários
PABM - Posto Avançado	SRN - Seção de Assessoria ao Reestabelecimento da Normalidade
PBM - Pelotão Bombeiro Militar	SRP - Subseção de Relações Públicas
PREV - Seção de Ações Preventivas	STD - Seção de Triagem de Denúncias
PROEBOM - Subseção do Programa Educacional Bombeiro Mirim	STE - Seção Técnica de Ensino
QCG - Quartel do Comando-Geral	STI - Seção de Tecnologia da Informação
REDEC - Coordenadoria Regional de Proteção e Defesa Civil	STM - Seção Técnica de Manutenção
SA - Subseção de Abastecimento	SUP - Subseção de Pesquisa e Orientação
SAC - Subseção de Atendimento ao Contribuinte	
SAD - Seção/Subseção Administrativa	

Observação: Todas as siglas devem ser transcritas em letras maiúsculas.