



CORPO DE  
**BOMBEIROS**  
**MILITAR** DO ESTADO  
DE GOIÁS

# Quadro de Organização e Distribuição de Efetivo

Organogramas da Corporação e dos  
Órgãos de Direção, de Apoio e de Execução

*Referência: Lei nº 16.899, de 26 de maio de 2010, que fixa o efetivo do Corpo de Bombeiros Militar do Estado de Goiás, e Lei nº 21.792, de 16 de fevereiro de 2023, que estabelece a organização administrativa básica do Poder Executivo.*

Goiânia, maio de 2026

Órgãos de Direção, de Apoio e de Execução		Oficiais Superiores		Oficiais Intermediários		Oficiais Subalternos		Praças (QP/Combatente)		total		
		QOC	QOA/A	QOC	QOA/A	QOC	QOA/A	ST/Sgt	Cb/Sd			
Órgãos de Direção Geral	Comando-Geral	Gabinete do Comandante-Geral - GCG	1					3		4		
		Gabinete do Subcomandante-Geral - GSCG	1					2		3		
		Gabinete da Chefia do Estado-Maior Geral - GEMG	1					1		2		
		Chefia de Gabinete - GAB	1							1		
		Ajudância de Ordens - AJO	3		2					5		
		Secretaria-Geral - SG	2		1		1	1	10	4	19	
		Assistência do Comando-Geral - ACG	3		4	1	2	2	1		13	
		Ouvidoria Adjunta - OA/CBMGO	1		1			1	1	1	5	
		1ª Seção do EMG - BM/1 - Assessoria às Comissões de Promoções e de Medalhas	2		1		1	1	4	1	9	
		2ª Seção do EMG - BM/2 - Inteligência	2	1	2		1	1	4		11	
		3ª Seção do EMG - BM/3 - Planejamento de Operações e Eventos	2		1			1	3	1	8	
		4ª Seção do EMG - BM/4 - Planejamento, Orçamento e Convênios	2	2	1	1		2	4	3	15	
		5ª Seção do EMG - BM/5 - Comunicação Social	2		2		2	1	8	2	17	
6ª Seção do EMG - BM/6 - Tecnologia da Informação e Comunicações	2		1		2	1	10	7	23			
7ª Seção do EMG - BM/7 - Gestão e Fiscalização de Recursos	2		1		2	1	5	2	13			
8ª Seção do EMG - BM/8 - Ações Sociais, Corpo Musical e Guarda de Honra Especial	2	1	1		2	2	3	2	13			
9ª Seção do EMG - BM/9 - Estatística e Análise da Informação	2		1		2	1	3	3	12			
Órgãos de Direção	Setorial	Comando de Correições e Disciplina - CCD	4	1	3		3	9	4	24		
		Comando de Operações de Defesa Civil - CODEC	6	1	5		4	3	7	5	31	
		Comando da Academia e Ensino Bombeiro Militar - CAEBM	7	1	7		11	1	14	10	51	
		Comando de Apoio Logístico - CAL	9	1	6	1	1	5	17	5	45	
		Comando de Gestão e Finanças - CGF	3	2	1	2		2	24	4	38	
		Comando de Atividades Técnicas - CAT	9		8		24	3	38	14	96	
		Comando de Gestão Estratégica - CGE	3	1	3	1	1	1	6	3	19	
		Comando de Missões Especiais - CME	2		2		1	1	3	2	11	
	Regional	1º Comando Regional Bombeiro Militar - 1º CRBM - Goiânia - Comando Bombeiro Militar da Capital - CBC	2		2			1	4	2	11	
		2º Comando Regional Bombeiro Militar - 2º CRBM - Rio Verde	2			1		1	3	1	8	
		3º Comando Regional Bombeiro Militar - 3º CRBM - Anápolis	2			1		1	3	1	8	
		4º Comando Regional Bombeiro Militar - 4º CRBM - Luziânia	2			1		1	3	1	8	
		5º Comando Regional Bombeiro Militar - 5º CRBM - Aparecida de Goiânia	2					1	4	1	8	
6º Comando Regional Bombeiro Militar - 6º CRBM - Goiás	2			1		1	3	1	8			
7º Comando Regional Bombeiro Militar - 7º CRBM - Caldas Novas	2					1	4	1	8			
8º Comando Regional Bombeiro Militar - 8º CRBM - Uruaçu	2					1	4	1	8			
9º Comando Regional Bombeiro Militar - 9º CRBM - Formosa	2					1	4	1	8			
Órgãos de Execução	Unidades Operacionais - Centro, Quartel e Batalhão	Centro de Operações Aéreas - COA	7		5		9	1	10	7	39	
		Centro Operacional de Bombeiros - COB	7			2		3	43	11	66	
		Quartel do Comando Geral - QCG	2	1	2	1	3	2	24	28	63	
		Batalhão de Salvamento em Emergência - BSE - Goiânia	2		2	1	6	3	71	72	157	
		1º Batalhão Bombeiro Militar - 1º BBM - Batalhão de Operações, Proteção Ambiental e Resposta a Desastres - BOPAR - Goiânia - Setor Central	2		2	1	6	2	70	72	155	
		2º Batalhão Bombeiro Militar - 2º BBM - Goiânia - Setor Aeroviário	2		1		6	2	71	73	155	
		3º Batalhão Bombeiro Militar - 3º BBM - Anápolis	2		1	1	6	2	71	72	155	
		4º Batalhão Bombeiro Militar - 4º BBM - Rio Verde	2		1	1	6	2	71	72	155	
		5º Batalhão Bombeiro Militar - 5º BBM - Luziânia	2		1	1	6	2	71	72	155	
		6º Batalhão Bombeiro Militar - 6º BBM - Itumbiara	2		1	1	5	2	45	47	103	
		7º Batalhão Bombeiro Militar - 7º BBM - Aparecida de Goiânia	2		1	1	6	2	71	72	155	
		8º Batalhão Bombeiro Militar - 8º BBM - Goiânia - Parque Amazônia	2		1		6	2	72	72	155	
		9º Batalhão Bombeiro Militar - 9º BBM - Caldas Novas	2		1	1	5	2	45	47	103	
		10º Batalhão Bombeiro Militar - 10º BBM - Catalão	2		1	1	5	2	45	47	103	
		11º Batalhão Bombeiro Militar - 11º BBM - Porangatu	2		1	1	5	2	45	47	103	
		12º Batalhão Bombeiro Militar - 12º BBM - Goiás	2		1	1	5	2	45	47	103	
		13º Batalhão Bombeiro Militar - 13º BBM - Jataí	2		1	1	5	2	45	47	103	
		14º Batalhão Bombeiro Militar - 14º BBM - Senador Canedo	2		1	1	5	2	45	47	103	
		15º Batalhão Bombeiro Militar - 15º BBM - Trindade	2		1	1	5	2	45	47	103	
		16º Batalhão Bombeiro Militar - 16º BBM - Mineiros	2		1	1	5	2	45	47	103	
		17º Batalhão Bombeiro Militar - 17º BBM - Pirenópolis	2		1	1	5	2	45	47	103	
		18º Batalhão Bombeiro Militar - 18º BBM - Goianésia	2		1	1	5	2	45	47	103	
		19º Batalhão Bombeiro Militar - 19º BBM - Formosa	2		1	1	5	2	45	47	103	
		20º Batalhão Bombeiro Militar - 20º BBM - Águas Lindas de Goiás	2		1	1	5	2	45	47	103	
		21º Batalhão Bombeiro Militar - 21º BBM - Batalhão Especializado em Operações com Produtos Perigosos - BEOPP - Goiânia - Jardim Goiás	2		1		5	2	46	47	103	
		22º Batalhão Bombeiro Militar - 22º BBM - Jaraguá	2		1	1	5	2	45	47	103	
		23º Batalhão Bombeiro Militar - 23º BBM - Planaltina	2		1	1	5	2	45	47	103	
		CIBM	1ª Companhia Independente Bombeiro Militar - 1ª CIBM - Minaçu	1		1	1	3	2	27	28	63
			2ª Companhia Independente Bombeiro Militar - 2ª CIBM - Companhia Ambiental Especializada em Prevenção e Combate a Incêndio Florestal - CIAF	2		1		3	2	27	28	63
			3ª Companhia Independente Bombeiro Militar - 3ª CIBM - Santa Helena de Goiás	1		1	1	3	2	27	28	63
			4ª Companhia Independente Bombeiro Militar - 4ª CIBM - (não ativado)									0
			5ª Companhia Independente Bombeiro Militar - 5ª CIBM - Palmeiras de Goiás	1		1	1	3	2	27	28	63

**Quadro de Organização e Distribuição de Efetivo do Corpo de Bombeiros Militar do Estado de Goiás**

Órgãos de Direção, de Apoio e de Execução		Oficiais Superiores		Oficiais Intermediários		Oficiais Subalternos		Praças (QP/Combatente)		total	
		QOC	QOA/A	QOC	QOA/A	QOC	QOA/A	ST/Sgt	Cb/Sd		
Companhia Independente	6ª Companhia Independente Bombeiro Militar - 6ª CIBM - Niquelândia	1		1	1	3	2	27	28	63	
	7ª Companhia Independente Bombeiro Militar - 7ª CIBM - Inhumas	1		1	1	3	2	27	28	63	
	8ª Companhia Independente Bombeiro Militar - 8ª CIBM - Cristalina	1		1	1	3	2	27	28	63	
	9ª Companhia Independente Bombeiro Militar - 9ª CIBM - (não ativado)									0	
	10ª Companhia Independente Bombeiro Militar - 10ª CIBM - Posse	1		1	1	3	2	27	28	63	
	11ª Companhia Independente Bombeiro Militar - 11ª CIBM - Uruaçu	1		1	1	3	2	27	28	63	
	12ª Companhia Independente Bombeiro Militar - 12ª CIBM - Morrinhos	1		1	1	3	2	27	28	63	
	13ª Companhia Independente Bombeiro Militar - 13ª CIBM - Iporá	1		1	1	3	2	27	28	63	
	14ª Companhia Independente Bombeiro Militar - 14ª CIBM - Pires do Rio	1		1	1	3	2	27	28	63	
	15ª Companhia Independente Bombeiro Militar - 15ª CIBM - Quirinópolis	1		1	1	3	2	27	28	63	
	16ª Companhia Independente Bombeiro Militar - 16ª CIBM - Goiátuba	1		1	1	3	2	27	28	63	
	17ª Companhia Independente Bombeiro Militar - 17ª CIBM - Itaberaí	1		1	1	3	2	27	28	63	
	18ª Companhia Independente Bombeiro Militar - 18ª CIBM - Ceres	1		1	1	3	2	27	28	63	
	19ª Companhia Independente Bombeiro Militar - 19ª CIBM - São Luís de Montes Belos	1		1	1	3	2	27	28	63	
	20ª Companhia Independente Bombeiro Militar - 20ª CIBM - Goianira	1		1	1	3	2	27	28	63	
	21ª Companhia Independente Bombeiro Militar - 21ª CIBM - Nerópolis	1		1	1	3	2	27	28	63	
	22ª Companhia Independente Bombeiro Militar - 22ª CIBM - São Miguel do Araguaia	1		1	1	3	2	27	28	63	
	23ª Companhia Independente Bombeiro Militar - 23ª CIBM - Ipameri	1		1	1	3	2	27	28	63	
	24ª Companhia Independente Bombeiro Militar - 24ª CIBM - (não ativado)									0	
	25ª Companhia Independente Bombeiro Militar - 25ª CIBM - Bela Vista de Goiás	1		1	1	3	2	27	28	63	
	26ª Companhia Independente Bombeiro Militar - 26ª CIBM - Valparaíso de Goiás	1		1	1	3	2	27	28	63	
	Pelotão	1º Pelotão Bombeiro Militar - 1º PBM - Aruanã					2	1	16	18	37
		2º Pelotão Bombeiro Militar - 2º PBM - Silvânia					2	1	16	18	37
		3º Pelotão Bombeiro Militar - 3º PBM - Santo Antônio do Descoberto					2	1	16	18	37
	Destacamento	Destacamento Bombeiro Militar - Trindade - Região Leste					1		7	9	17
		Destacamento Bombeiro Militar - Goiânia - Setor Goiânia 2							7	10	17
Destacamento Bombeiro Militar - Goiânia - Jardim Santo Antônio								7	10	17	
Destacamento Bombeiro Militar - Goiânia - Jardim Curitiba								7	10	17	
Destacamento Bombeiro Militar - Goiânia - Cidade Jardim								7	10	17	
Destacamento Bombeiro Militar - Anápolis - Jardim das Américas						1		7	9	17	
Destacamento Bombeiro Militar - Anápolis - DAIA								7	10	17	
Destacamento Bombeiro Militar - Campos Belos							1	7	9	17	
Destacamento Bombeiro Militar - Luziânia - Jardim Ingá								8	9	17	
Destacamento Bombeiro Militar - Cidade Ocidental						1		7	9	17	
Destacamento Bombeiro Militar - Aparecida de Goiânia - Setor Garavelo							1	6	10	17	
Destacamento Bombeiro Militar - Aparecida de Goiânia - Residencial Maria Luiza								7	10	17	
Destacamento Bombeiro Militar - Novo Gama							1	7	9	17	
Destacamento Bombeiro Militar - Caiapônia							1	7	9	17	
Destacamento Bombeiro Militar - Chapadão do Céu							1	7	9	17	
Destacamento Bombeiro Militar - Alto Paraíso de Goiás							1	7	9	17	
Destacamento Bombeiro Militar - São Simão							1	7	9	17	
Destacamento Bombeiro Militar - Itapaci							1	7	9	17	
Destacamento Bombeiro Militar - Piracanjuba							1	7	9	17	
Destacamento Bombeiro Militar - Bom Jesus de Goiás							1	7	9	17	
Destacamento Bombeiro Militar - Mozarlândia						1	7	9	17		
Destacamento Bombeiro Militar - Acreúna						1	7	9	17		
Destacamento Bombeiro Militar - Caçu						1	7	9	17		
Destacamento Bombeiro Militar - Pontalina						1	7	9	17		
Destacamento Bombeiro Militar - Barro Alto						1	7	9	17		
Órgãos de Apoio	Centro de Manutenção - CEMAN	2	1	1		1	4	13	9	31	
	Assistência Bombeiro Militar da Secretaria de Estado de Meio Ambiente e Desenvolvimento Sustentável - ASBM/SEMAD	2		1		1	1	3		8	
	Assistência Bombeiro Militar do Tribunal de Contas do Estado de Goiás - ASBM/TCE	1		1				2	2	6	
	Assistência Bombeiro Militar da Assembleia Legislativa do Estado de Goiás - ASBM/AL	3	1	1		2	2	12	1	22	
	Assistência Bombeiro Militar da Casa Militar - ASBM/CM - Brigada de Incêndio	4	1	1		2	2	12	1	23	
	Assistência Bombeiro Militar do Exército Brasileiro - ASBM/EB			1				2		3	
	Assessoria Parlamentar - AP	2		1		1	1	3	1	9	
	Assessoria Fundacional - ASF	2	1	1	1			3	14	1	23
Comando de Saúde - CSAU	QOS 24	QOC 2	QOA/A	QOS 20	QOC 1	QOA/A 1	QOS 60	QOC 2	ST/Sgt 9	Cb/Sd 4	CSAU 123
8ª Seção do EMG	Corpo Musical Bombeiro Militar - CMBM	1		QOA/Músico 5		26		QP/Músico 97 160		CMBM 289	

**6143** é o efetivo fixado para o CBMGO, com os seguintes quadros:

Quadro de Oficiais de Comando (QOC), Quadro de Oficiais de Saúde (QOS/Médico e QOS/Dentista), Quadro de Oficiais Auxiliares (QOA/Administrativo e QOA/Músico), Quadro de Praças (QP/Combatente e QP/Músico) - os Convocados, Cadetes e Aspirantes a-Oficial não ocupam vaga, conforme art. 1º da Lei estadual nº 20.763, de 30 de janeiro de 2020, que dispõe sobre a convocação de militares da reserva remunerada para o serviço ativo, e art. 10 da Lei estadual nº 11.416, de 5 de fevereiro de 1991, que baixa o Estatuto dos Bombeiros Militares do Estado.

Oficiais Superiores		Oficiais Intermediários		Oficiais Subalternos		Praças Combatentes		efetivo fixado
QOC	QOA/A	QOC	QOA/A	QOC	QOA/A	ST/Sgt	Cb/Sd	
198	16	121	58	284	174	2492	2407	<b>6143</b>



## Comando-Geral da Corporação

### Órgãos de Direção-Geral

Gabinete do Comandante-Geral - GCG  
Gabinete do Subcomandante-Geral - GSCG  
Gabinete da Chefia do Estado-Maior Geral - GEMG  
Chefia de Gabinete - GAB  
Ajudância de Ordens - AJO  
Secretaria-Geral - SG  
Assistência do Comando-Geral – ACG  
Ouvidoria Adjunta – OA/CBMGO

### Estado-Maior Geral - EMG

BM/1 - Assessoria às Comissões de Promoções e de Medalhas  
BM/2 - Inteligência  
BM/3 - Planejamento de Operações e Eventos  
BM/4 - Planejamento, Orçamento e Convênios  
BM/5 - Comunicação Social  
BM/6 - Tecnologia da Informação e Comunicações  
BM/7 - Gestão e Fiscalização de Recursos  
BM/8 - Ações Sociais, Corpo Musical e Guarda de Honra Especial  
BM/9 - Estatística e Análise da Informação

### Órgãos de Apoio

Comando de Saúde - CSAU  
Assessoria Fundacional - ASF  
Centro de Manutenção - CEMAN

### Órgãos de Apoio (GSCG)

Assessoria Parlamentar – AP  
Assistências Bombeiro Militar:  
Assembleia Legislativa do Estado de Goiás - ASBM/AL  
Exército Brasileiro - ASBM/EB  
Casa Militar - ASBM/CM – Brigada de Incêndio  
Secretaria de Estado de Meio Ambiente e Desenvolvimento Sustentável - ASBM/SEMAD  
Tribunal de Contas do Estado de Goiás - ASBM/TCE

### Órgãos de Execução (GSCG)

Centro de Operações Aéreas - COA  
Centro Operacional de Bombeiros – COB

### Órgãos de Direção Setorial

Comando de Correições e Disciplina - CCD  
Comando de Operações de Defesa Civil - CODEC  
Comando da Academia e Ensino Bombeiro Militar - CAEBM  
Comando de Apoio Logístico - CAL  
Comando de Gestão e Finanças - CGF  
Comando de Atividades Técnicas - CAT  
Comando de Missões Especiais – CME  
Comando de Gestão Estratégica - CGE

### Órgãos de Direção Regional CBC/CRBM

1º Comando Regional Bombeiro Militar - Goiânia -  
Comando Bombeiro Militar da Capital - CBC  
2º Comando Regional Bombeiro Militar - Rio Verde  
3º Comando Regional Bombeiro Militar - Anápolis  
4º Comando Regional Bombeiro Militar - Luziânia  
5º Comando Regional Bombeiro Militar – Aparecida de Goiânia  
6º Comando Regional Bombeiro Militar - Goiás  
7º Comando Regional Bombeiro Militar – Caldas Novas  
8º Comando Regional Bombeiro Militar - Uruaçu  
9º Comando Regional Bombeiro Militar - Formosa

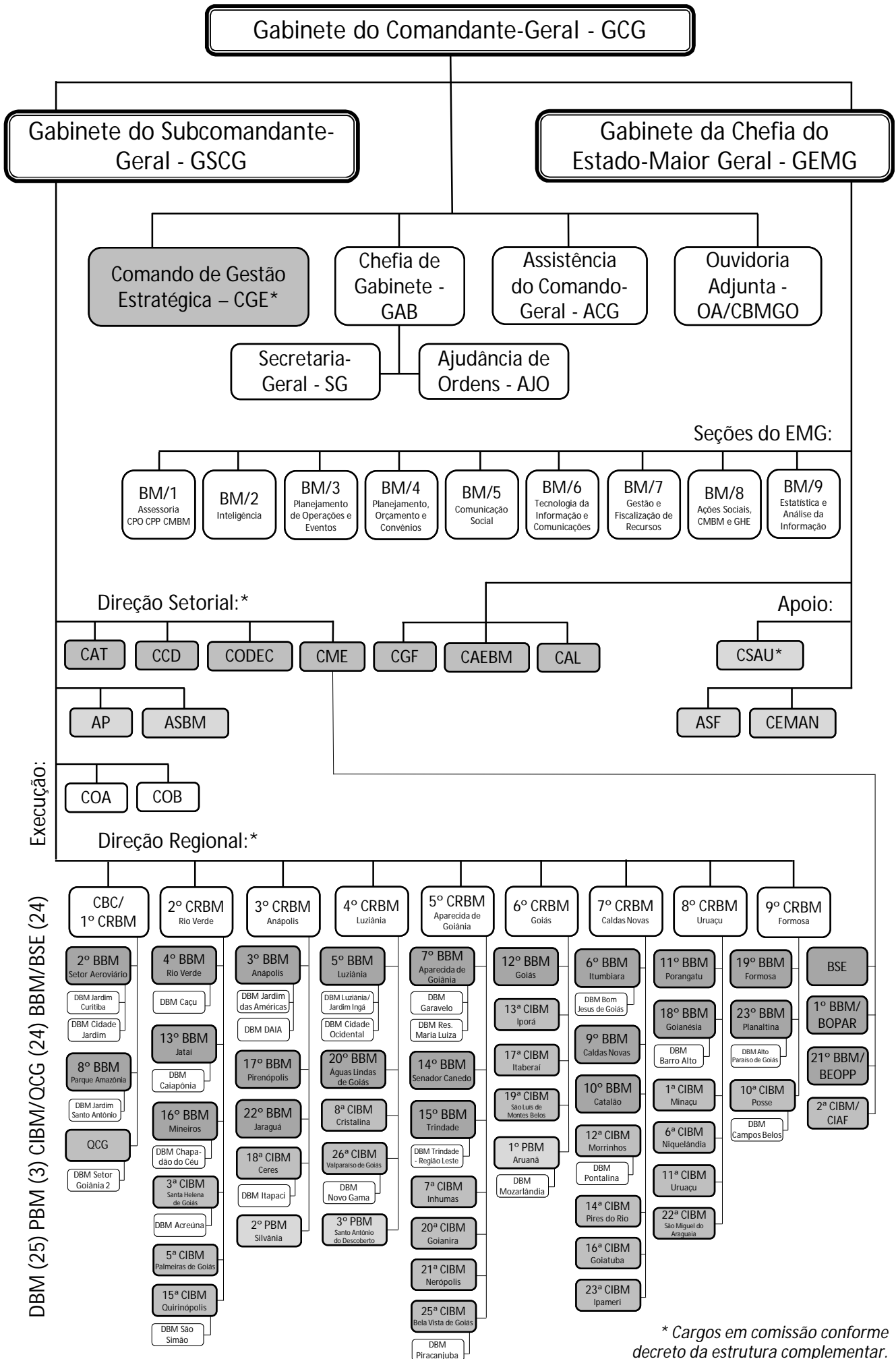
### Órgãos de Execução

Quartel do Comando-Geral - QCG  
Batalhões Bombeiro Militar – BBM  
Companhias Independentes Bombeiro Militar – CIBM  
Pelotões Bombeiro Militar – PBM  
Destacamentos Bombeiro Militar – DBM

### Órgãos de Execução (CME)

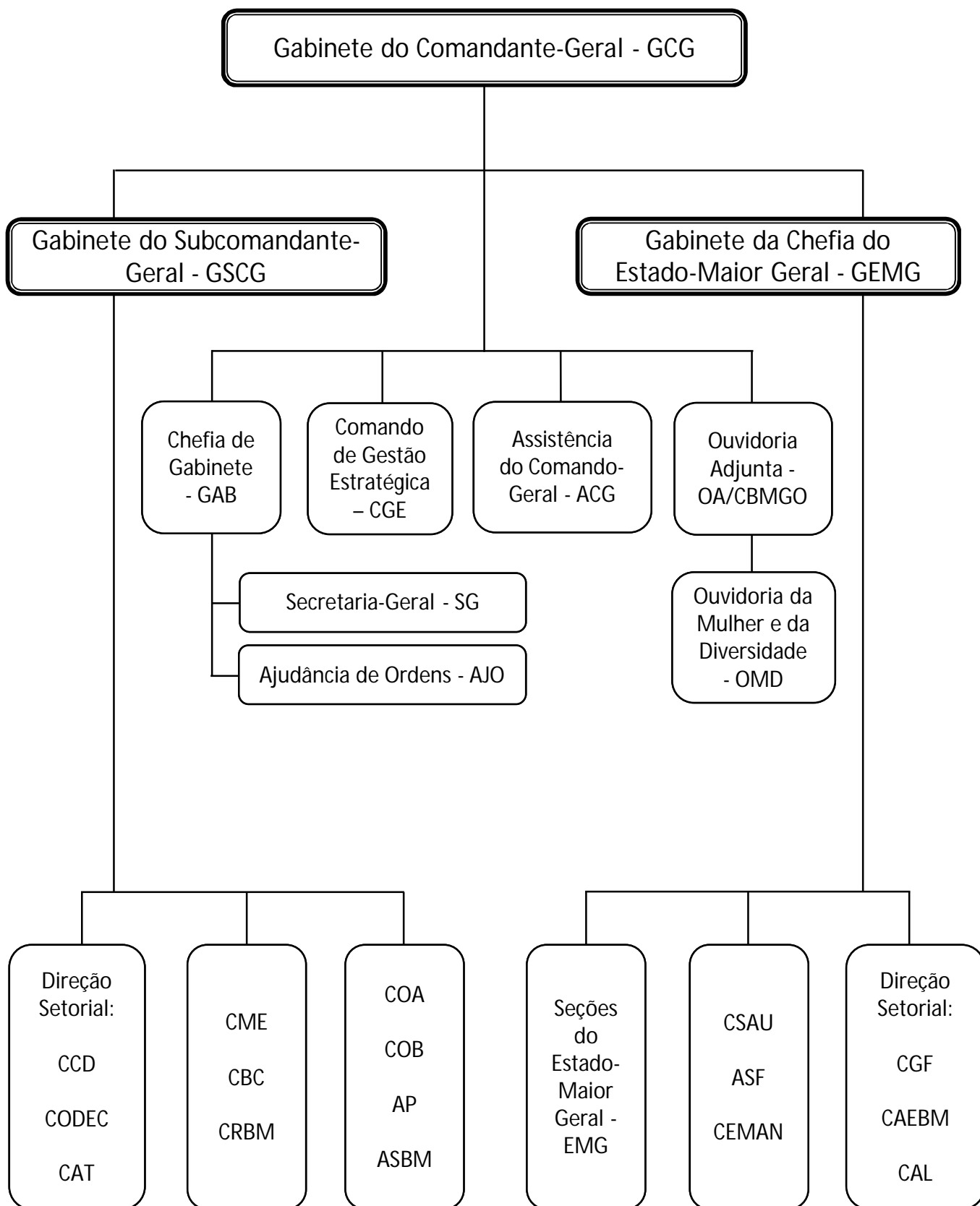
Batalhão de Salvamento em Emergência – BSE  
Batalhão de Operações, Proteção Ambiental e Resposta a Desastres - BOPAR  
Batalhão Especializado em Operações com Produtos Perigosos – BEOPP  
Companhia Ambiental Especializada em Prevenção e Combate a Incêndio Florestal – CIAF

# Estrutura ampliada da Corporação



\* Cargos em comissão conforme decreto da estrutura complementar.

# Gabinetes do Comandante-Geral, do Subcomandante-Geral e do Estado-Maior Geral



# Unidades coligadas ao CME, CBC e CRBM

## Gabinete do Subcomandante-Geral - GSCG

### Comando de Missões Especiais - CME

Batalhão de Salvamento em Emergência – BSE  
Batalhão de Operações, Proteção  
Ambiental e Resposta a Desastres – BOPAR  
Batalhão Especializado em  
Operações com Produtos Perigosos – BEOPP  
Companhia Ambiental Especializada em  
Prevenção e Combate a Incêndio Florestal – CIAF

### 2º Comando Regional Bombeiro Militar – Rio Verde

4º Batalhão Bombeiro Militar - 4º BBM – Rio Verde  
13º Batalhão Bombeiro Militar - 13º BBM – Jataí  
16º Batalhão Bombeiro Militar - 16º BBM - Mineiros  
3ª Companhia Independente Bombeiro Militar –  
3ª CIBM – Santa Helena de Goiás  
5ª Companhia Independente Bombeiro Militar –  
5ª CIBM – Palmeiras de Goiás  
15ª Companhia Independente Bombeiro Militar –  
15ª CIBM – Quirinópolis  
Destacamento Bombeiro Militar – São Simão  
Destacamento Bombeiro Militar – Caiapônia  
Destacamento Bombeiro Militar – Chapadão do Céu  
Destacamento Bombeiro Militar – Acreúna  
Destacamento Bombeiro Militar - Caçu

### 4º Comando Regional Bombeiro Militar – Luziânia

5º Batalhão Bombeiro Militar - 5º BBM – Luziânia  
20º Batalhão Bombeiro Militar – Águas Lindas de Goiás  
8ª Companhia Independente Bombeiro  
Militar – 8ª CIBM - Cristalina  
26ª Companhia Independente Bombeiro  
Militar – 26ª CIBM – Valparaíso de Goiás  
3º Pelotão Bombeiro Militar –  
3º PBM – Santo Antônio do Descoberto  
Destacamento Bombeiro Militar – Luziânia/Jardim Ingá  
Destacamento Bombeiro Militar – Cidade Ocidental  
Destacamento Bombeiro Militar – Novo Gama

### 6º Comando Regional Bombeiro Militar - Goiás

12º Batalhão Bombeiro Militar - 12º BBM – Goiás  
13ª Companhia Independente Bombeiro Militar – Iporá  
17ª Companhia Independente Bombeiro Militar – Itaberaí  
19ª Companhia Independente Bombeiro  
Militar – 19ª CIBM – São Luís de Montes Belos  
1º Pelotão Bombeiro Militar – 1º PBM – Aruanã  
Destacamento Bombeiro Militar - Mozarlândia

### 8º Comando Regional Bombeiro Militar - Uruaçu

11º Batalhão Bombeiro Militar - 11º BBM – Porangatu  
18º Batalhão Bombeiro Militar - 18º BBM – Goianésia  
1ª Companhia Independente Bombeiro Militar – Minaçu  
6ª Companhia Independente Bombeiro  
Militar - 6ª CIBM - Niquelândia  
11ª Companhia Independente Bombeiro Militar – Uruaçu  
22ª Companhia Independente Bombeiro  
Militar – 22ª CIBM - São Miguel do Araguaia  
Destacamento Bombeiro Militar – Barro Alto

### 1º Comando Regional Bombeiro Militar - - Comando Bombeiro Militar da Capital - CBC

Quartel do Comando-Geral - QCG  
2º Batalhão Bombeiro Militar - 2º BBM - Setor Aeroviário  
8º Batalhão Bombeiro Militar - 8º BBM - Parque Amazônia  
2º Destacamento Bombeiro Militar - 2º DBM - Goiânia 2  
3º Destacamento Bombeiro Militar - Jardim Santo Antônio  
4º Destacamento Bombeiro Militar - Jardim Curitiba  
Destacamento Bombeiro Militar - Cidade Jardim

### 3º Comando Regional Bombeiro Militar – Anápolis

3º Batalhão Bombeiro Militar - 3º BBM – Anápolis  
17º Batalhão Bombeiro Militar - 17º BBM – Pirenópolis  
22º Batalhão Bombeiro Militar - 22º BBM - Jaraguá  
18ª Companhia Independente Bombeiro Militar – Ceres  
2º Pelotão Bombeiro Militar – 2º PBM – Silvânia  
Destacamento Bombeiro Militar – Itapaci  
Destacamento Bombeiro Militar – Anápolis/Américas  
Destacamento Bombeiro Militar – Anápolis/DAIA

### 5º Comando Regional Bombeiro Militar – Aparecida de Goiânia

7º Batalhão Bombeiro Militar - Aparecida de Goiânia  
14º Batalhão Bombeiro Militar –  
14º BBM – Senador Canedo  
15º Batalhão Bombeiro Militar - 15º BBM - Trindade  
7ª Companhia Independente Bombeiro Militar – Inhumas  
20ª Companhia Independente Bombeiro Militar – Goianira  
21ª Companhia Independente Bombeiro Militar – Nerópolis  
25ª Companhia Independente Bombeiro  
Militar – 25ª CIBM – Bela Vista de Goiás  
1º Destacamento Bombeiro Militar – Trindade/Região Leste  
Destacamento Bombeiro Militar –  
Aparecida de Goiânia/Garavelo  
Destacamento Bombeiro Militar –  
Aparecida de Goiânia/Residencial Maria Luiza  
Destacamento Bombeiro Militar - Piracanjuba

### 7º Comando Regional Bombeiro Militar – Itumbiara

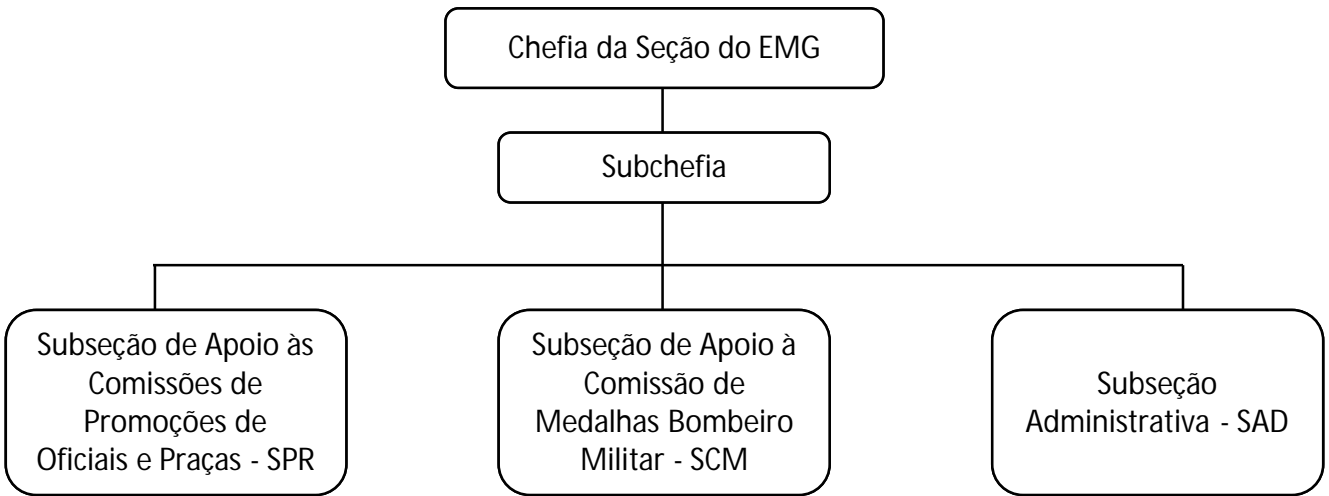
6º Batalhão Bombeiro Militar – 6º BBM – Itumbiara  
9º Batalhão Bombeiro Militar - 9º BBM – Caldas Novas  
10º Batalhão Bombeiro Militar - 10º BBM - Catalão  
12ª Companhia Independente Bombeiro  
Militar - 12ª CIBM - Morrinhos  
14ª Companhia Independente Bombeiro  
Militar - 14ª CIBM - Pires do Rio  
16ª Companhia Independente Bombeiro Militar – Goiatuba  
23ª Companhia Independente Bombeiro Militar – Ipameri  
Destacamento Bombeiro Militar – Bom Jesus de Goiás  
Destacamento Bombeiro Militar - Pontalina

### 9º Comando Regional Bombeiro Militar - Formosa

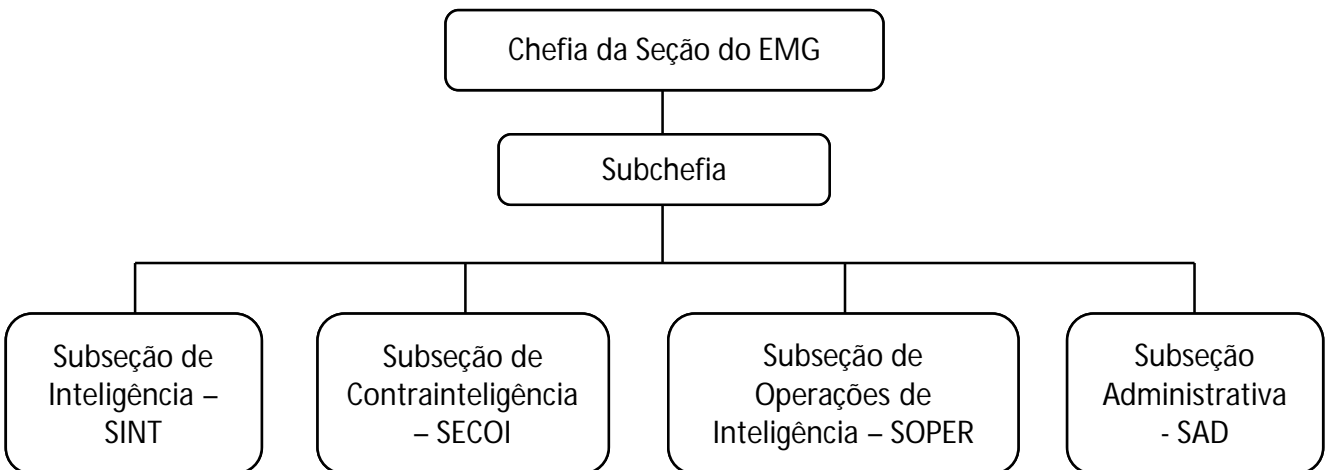
19º Batalhão Bombeiro Militar - 19º BBM – Formosa  
23º Batalhão Bombeiro Militar - 23º BBM – Planaltina  
10ª Companhia Independente Bombeiro Militar - Posse  
Destacamento Bombeiro Militar – Campos Belos  
Destacamento Bombeiro Militar – Alto Paraíso de Goiás

# Seções do Estado-Maior Geral

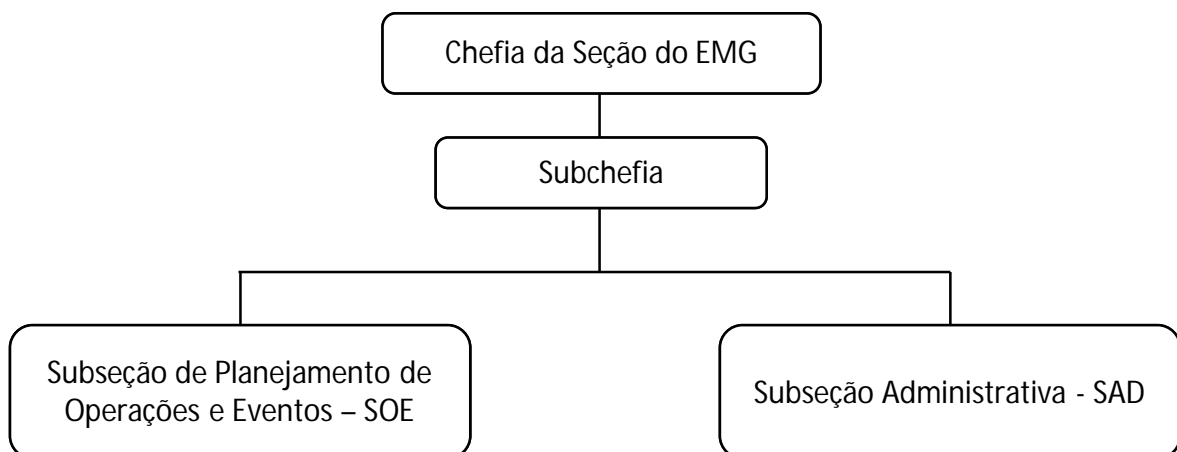
1ª Seção do Estado-Maior Geral – BM/1: Assessoria às Comissões de Promoções e de Medalhas



2ª Seção do Estado-Maior Geral – BM/2: Inteligência:

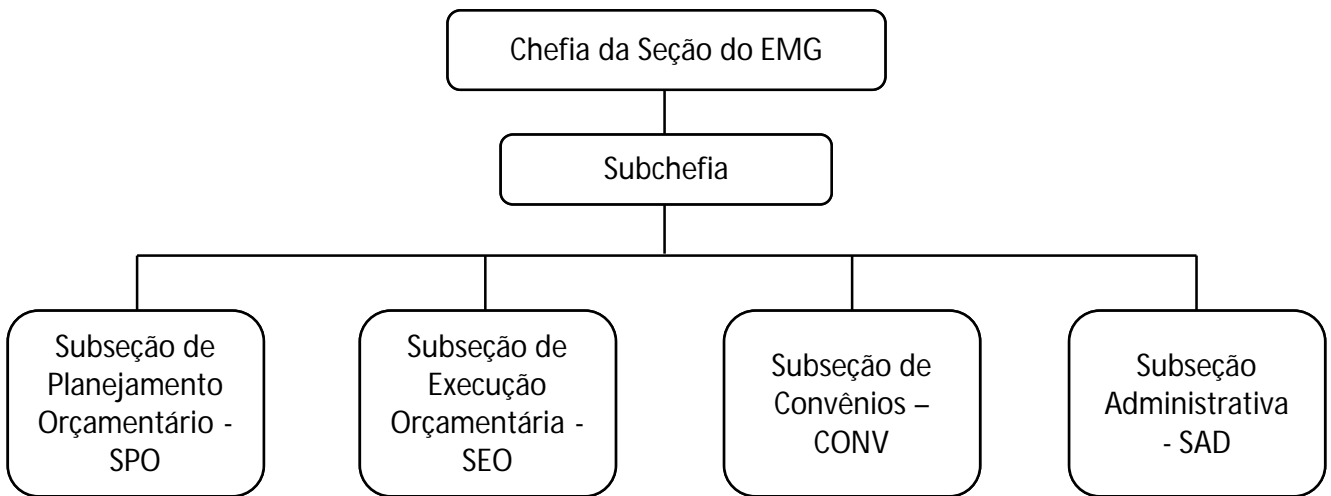


3ª Seção do Estado-Maior Geral – BM/3: Planejamento de Operações e Eventos

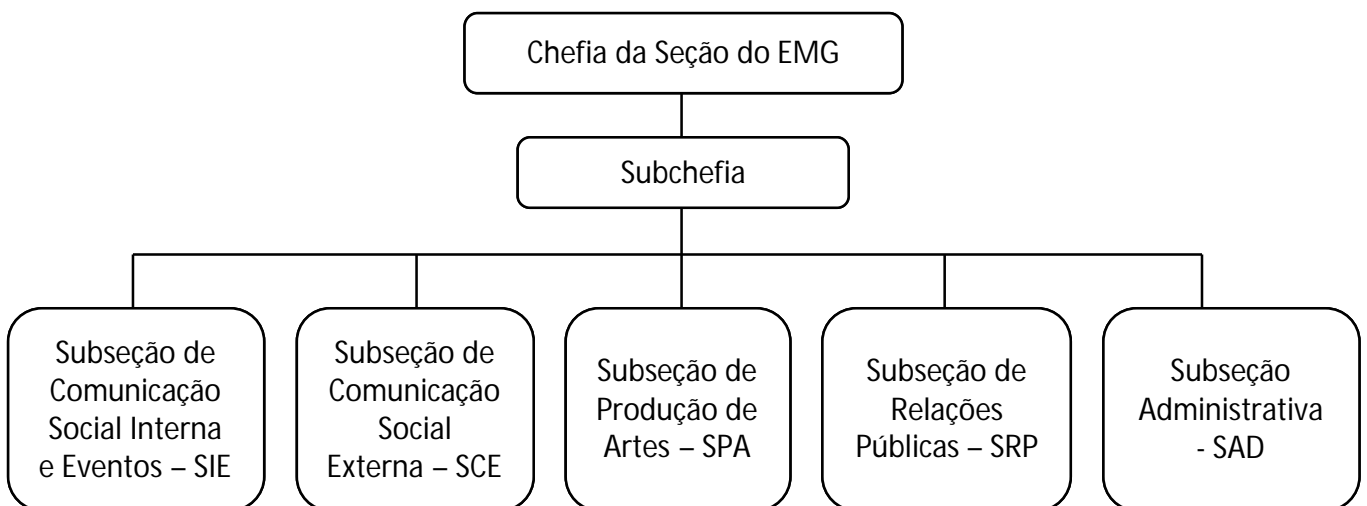


# Seções do Estado-Maior Geral

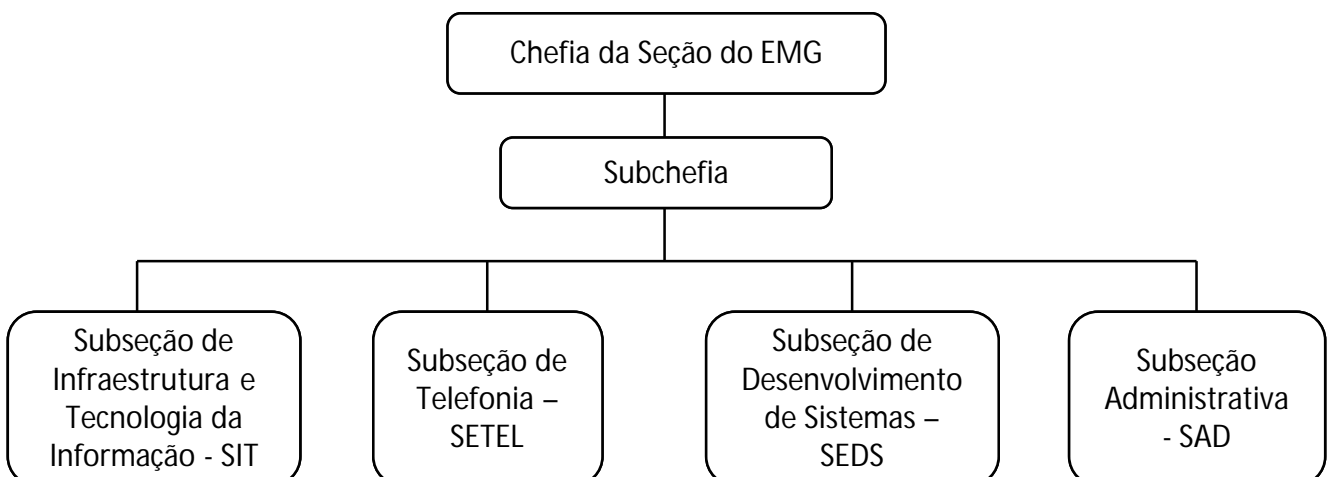
## 4ª Seção do Estado-Maior Geral – BM/4: Planejamento, Orçamento e Convênios



## 5ª Seção do Estado-Maior Geral – BM/5: Comunicação Social

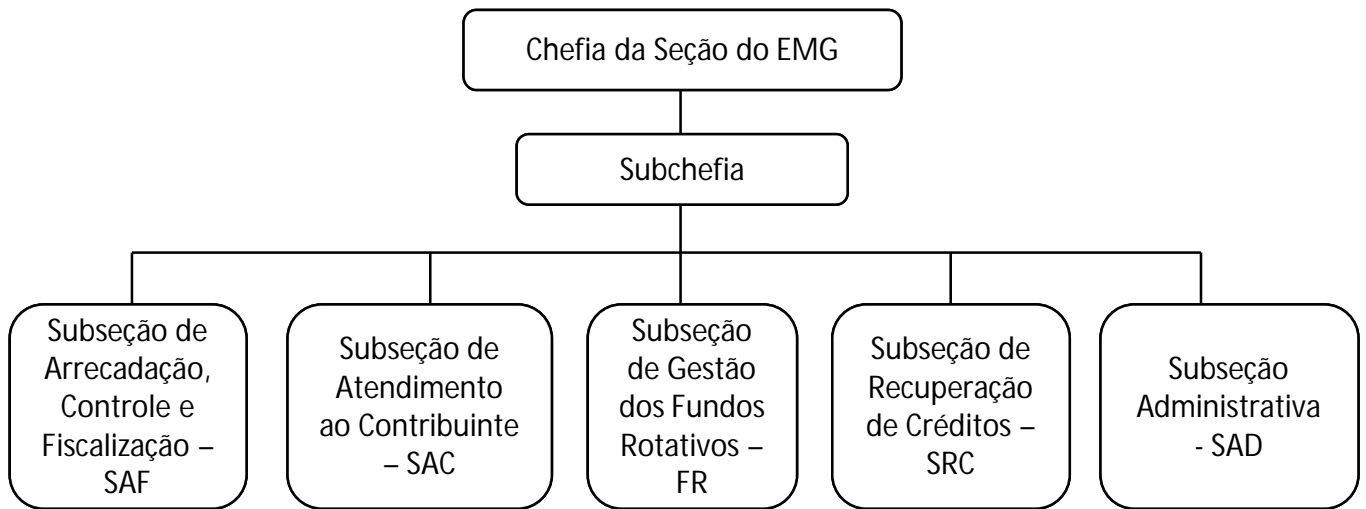


## 6ª Seção do Estado-Maior Geral – BM/6: Tecnologia da Informação e Comunicações

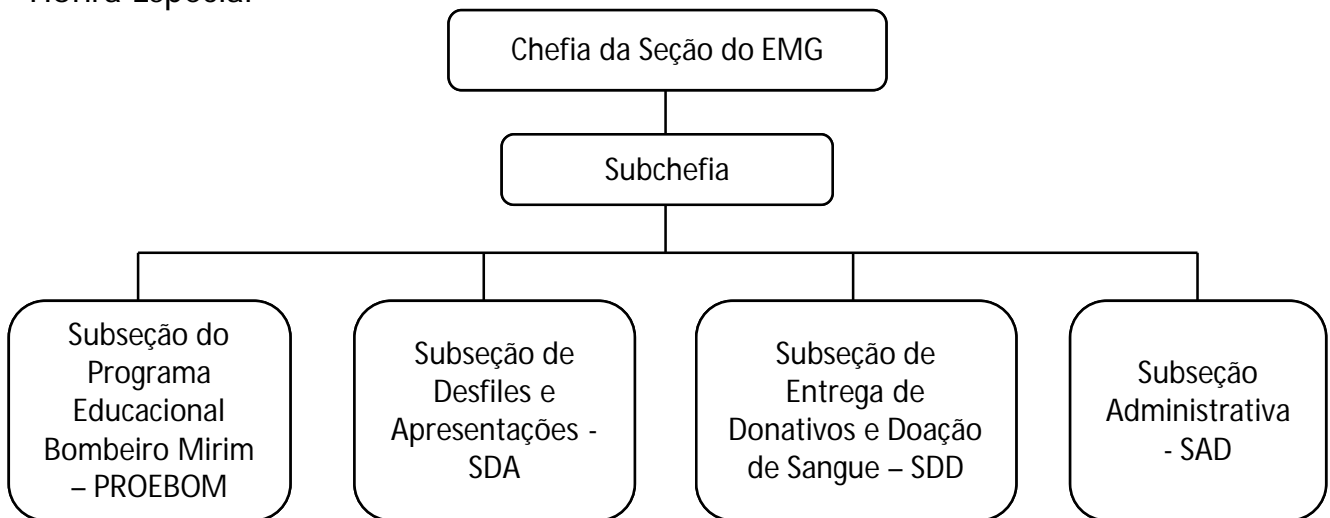


# Seções do Estado-Maior Geral

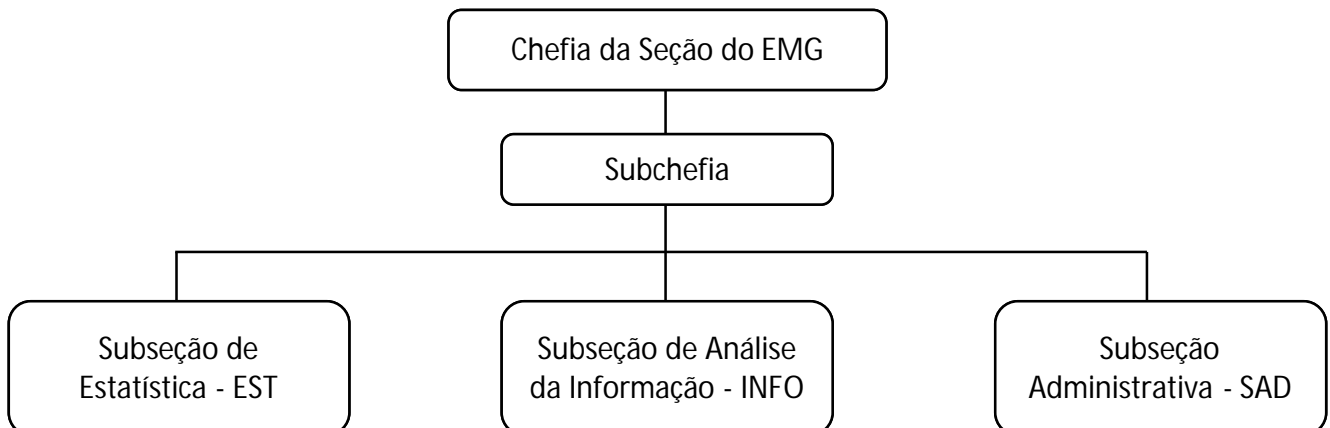
## 7ª Seção do Estado-Maior Geral – BM/7: Gestão e Fiscalização de Recursos



## 8ª Seção do Estado-Maior Geral – BM/8: Ações Sociais, Corpo Musical e Guarda de Honra Especial

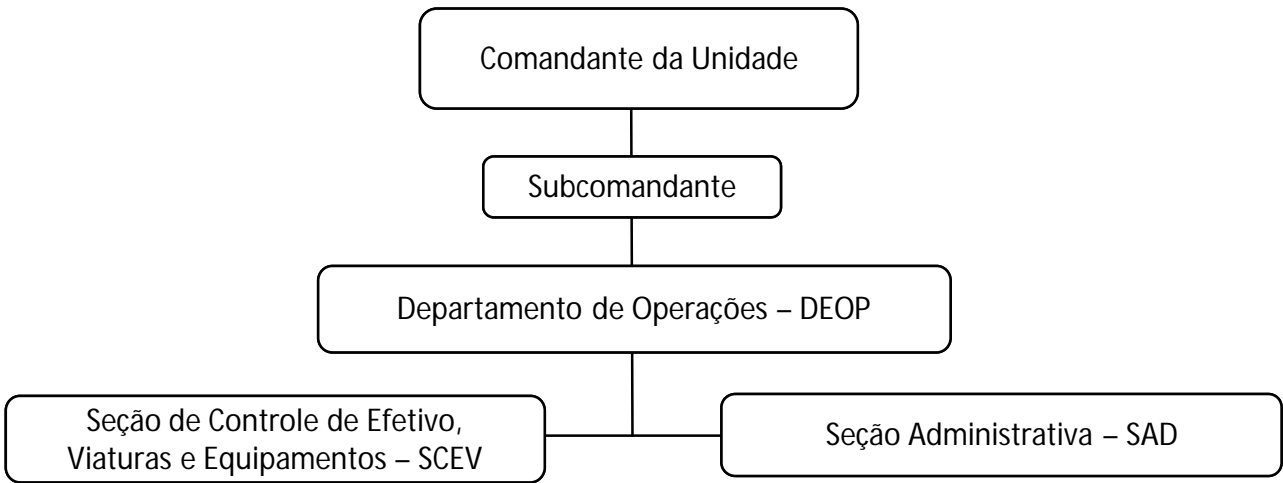


## 9ª Seção do Estado-Maior Geral – BM/9: Estatística e Análise da Informação

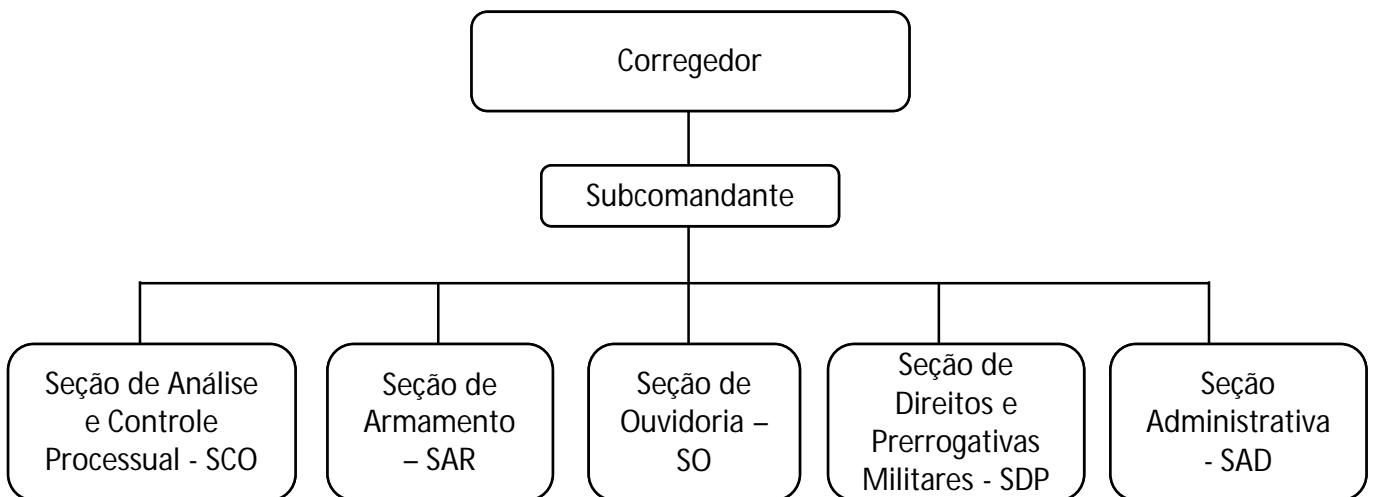


# Órgãos de Direção Setorial

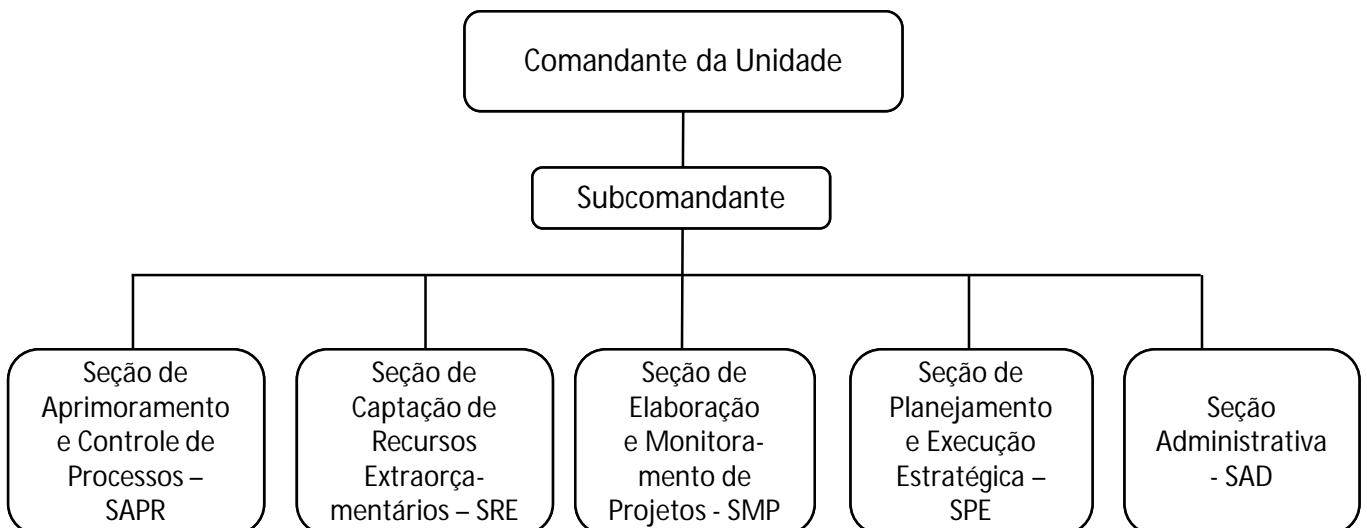
## Comando de Missões Especiais – CME



## Comando de Correições e Disciplina – CCD

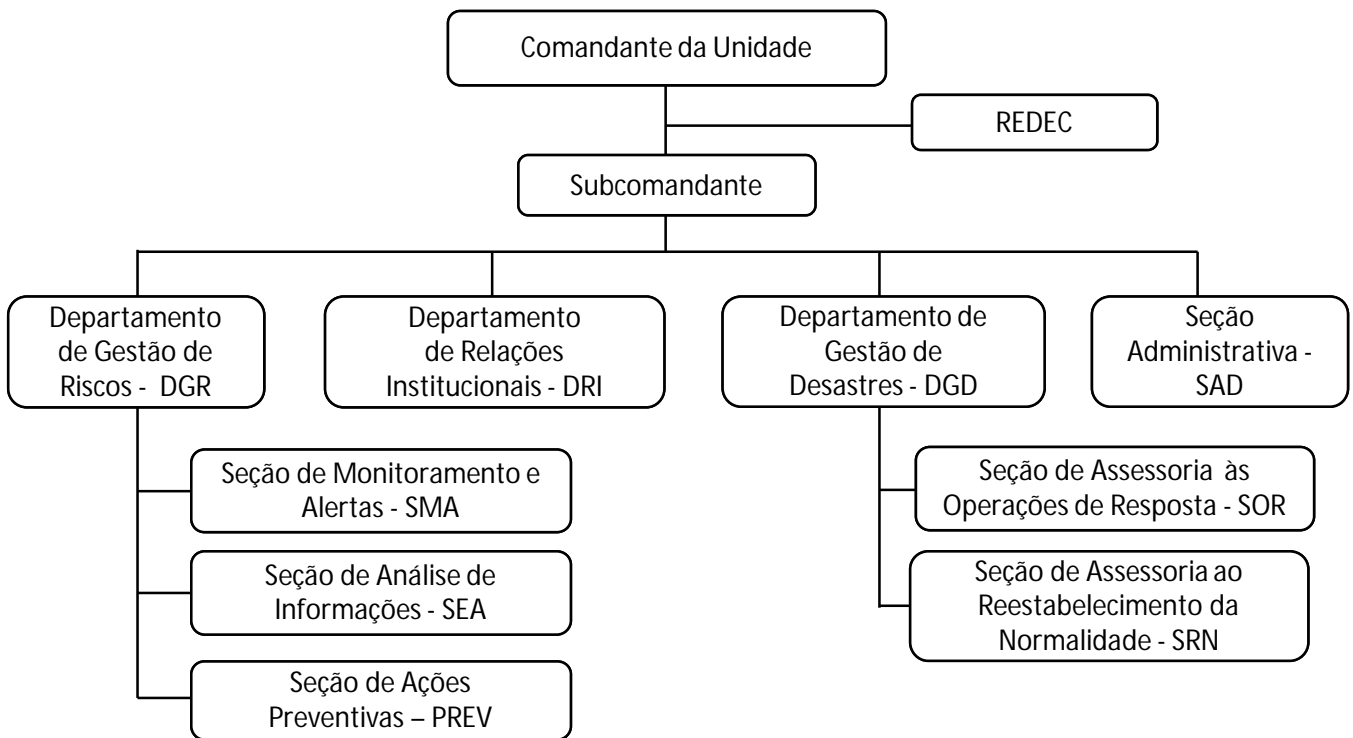


## Comando de Gestão Estratégica – CGE

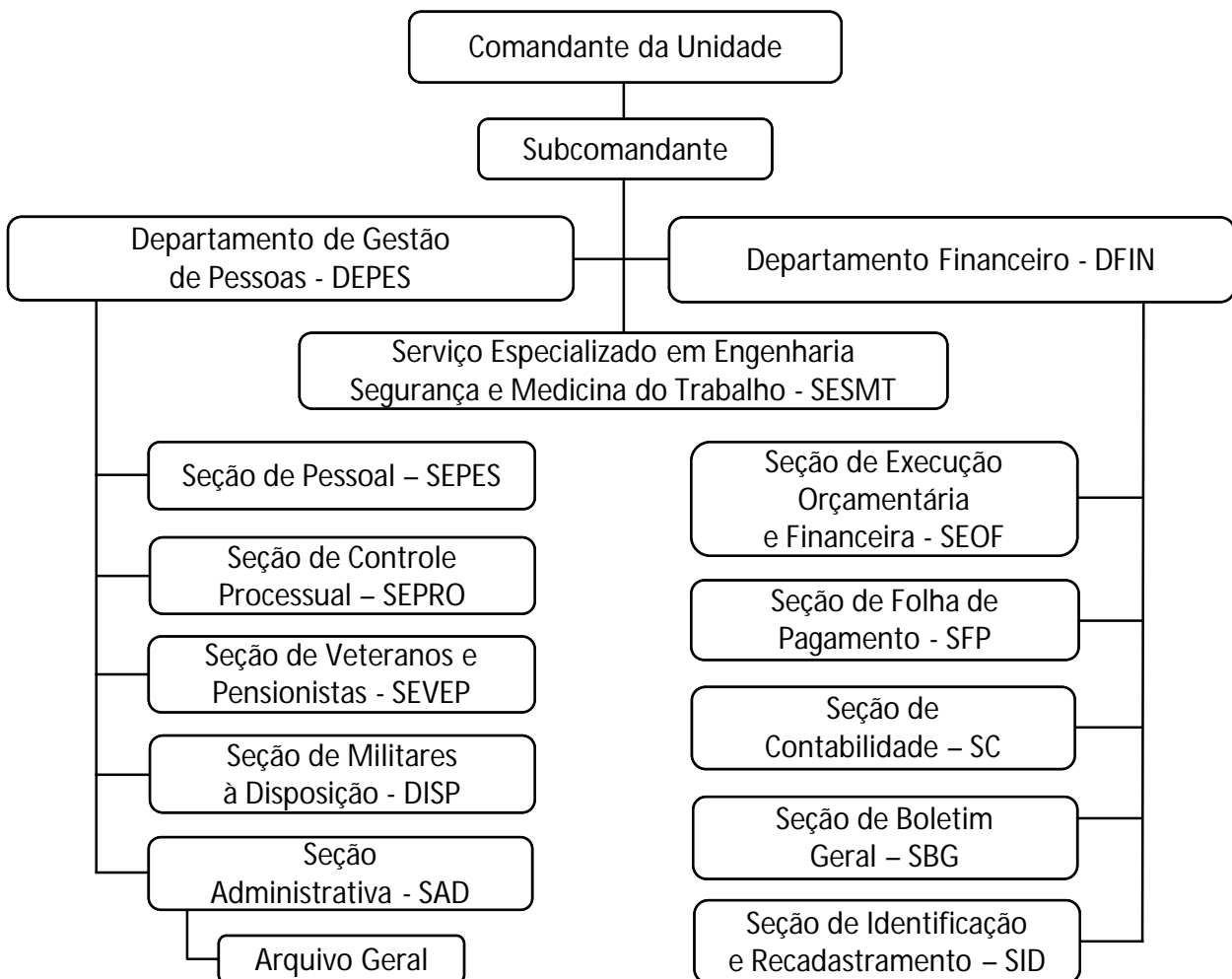


# Órgãos de Direção Setorial

## Comando de Operações de Defesa Civil - CODEC

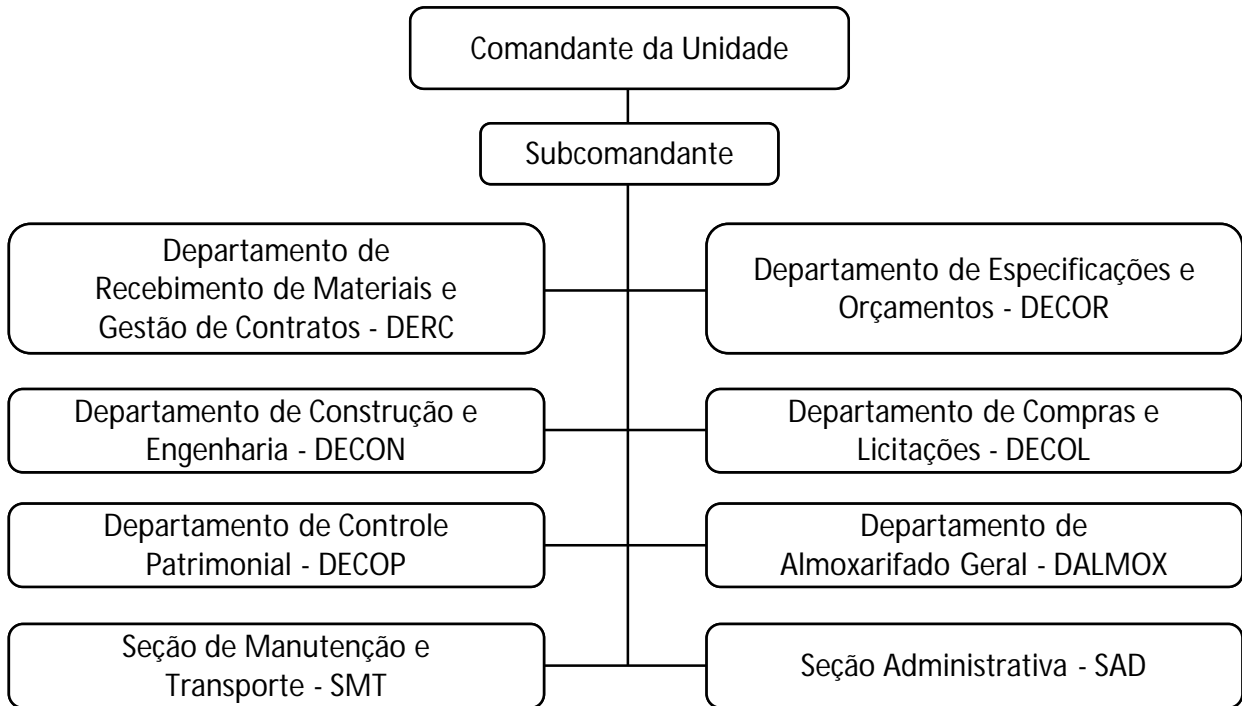


## Comando de Gestão e Finanças - CGF

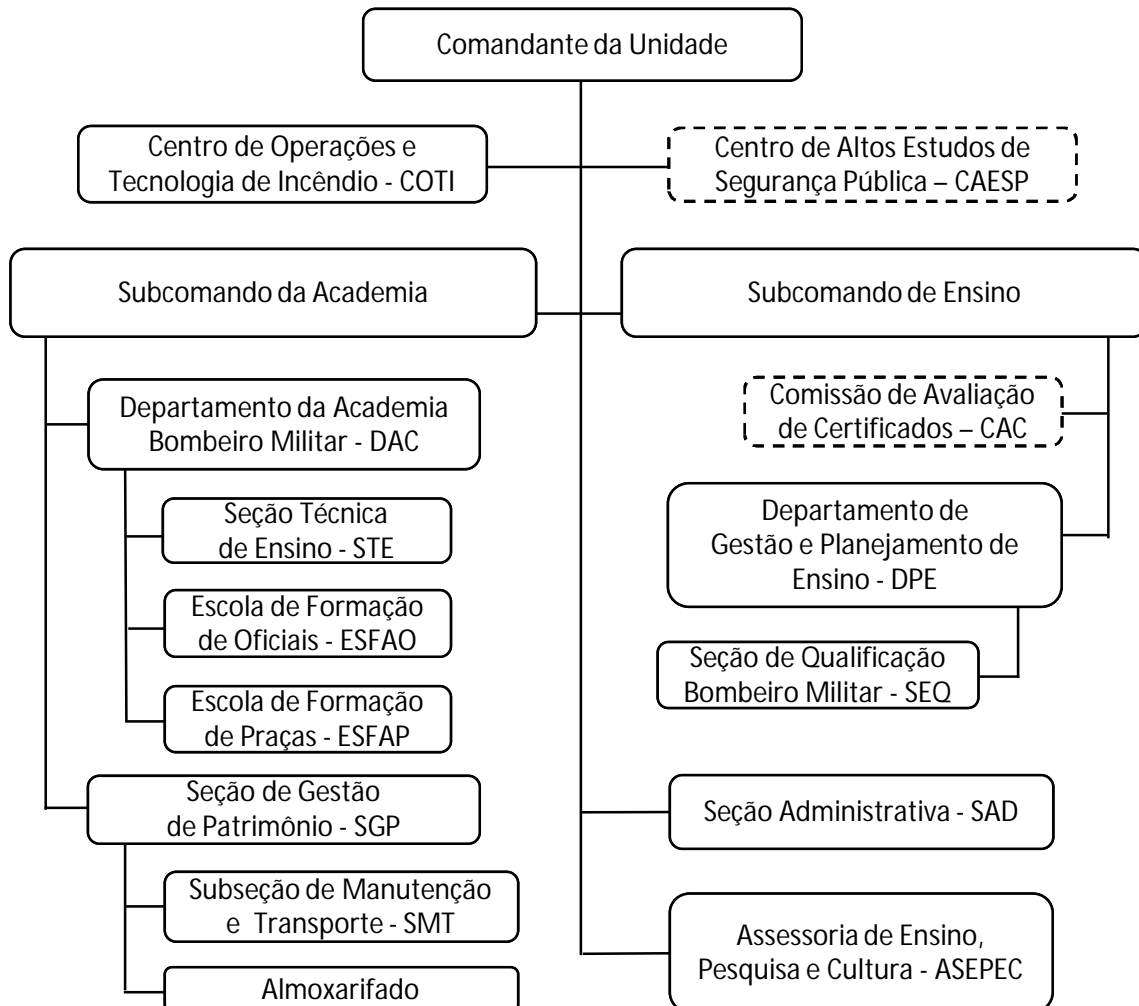


# Órgãos de Direção Setorial

## Comando de Apoio Logístico – CAL

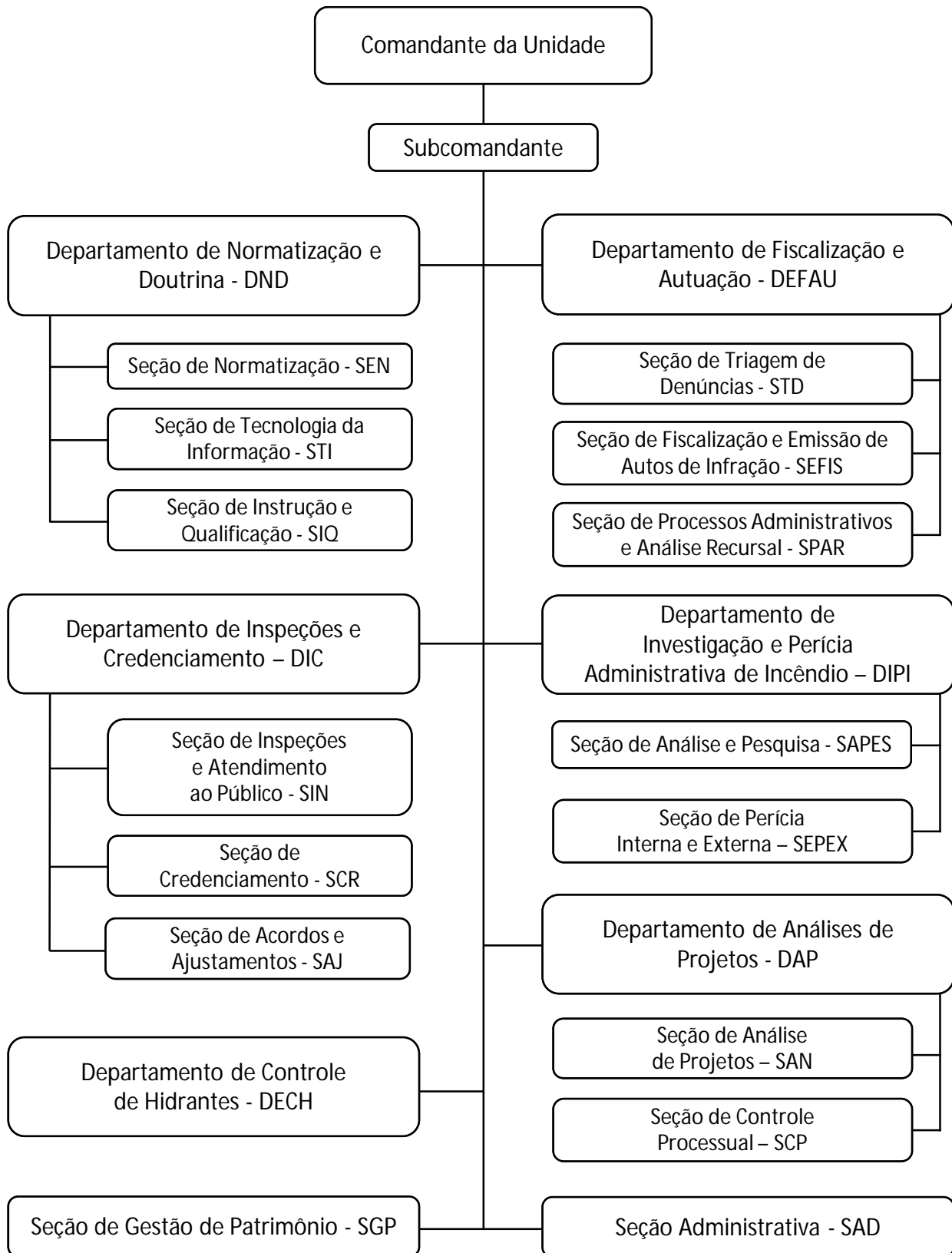


## Comando da Academia e Ensino Bombeiro Militar - CAEBM



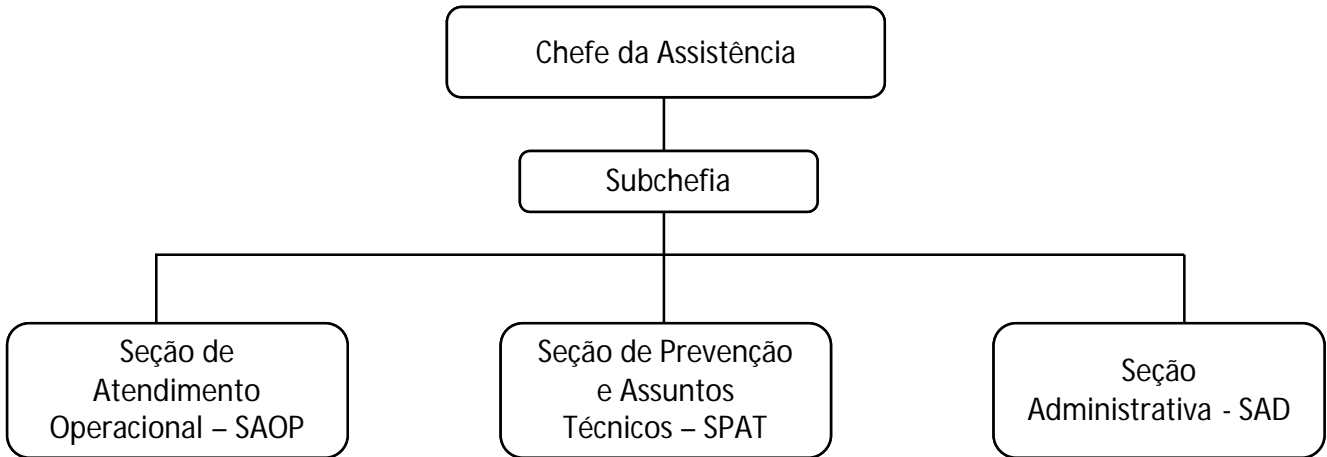
# Órgão de Direção Setorial

Comando de Atividades Técnicas – CAT

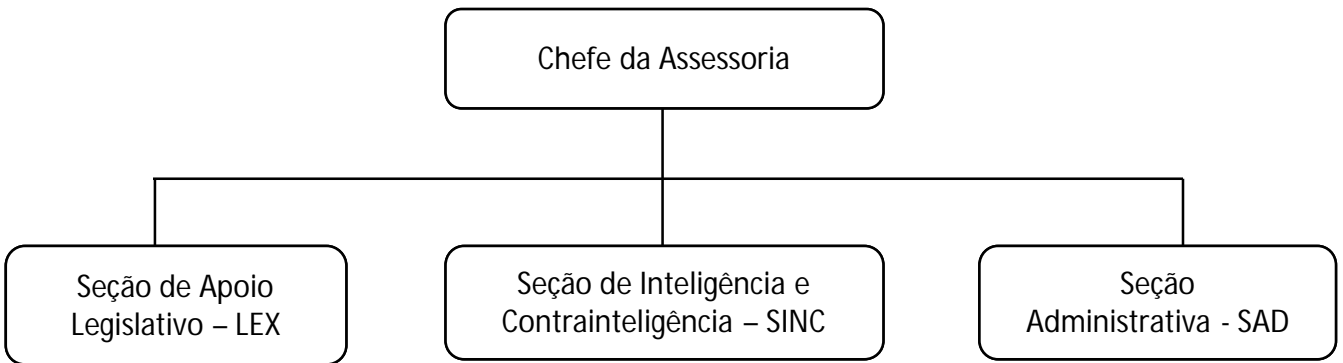


# Órgãos de Apoio

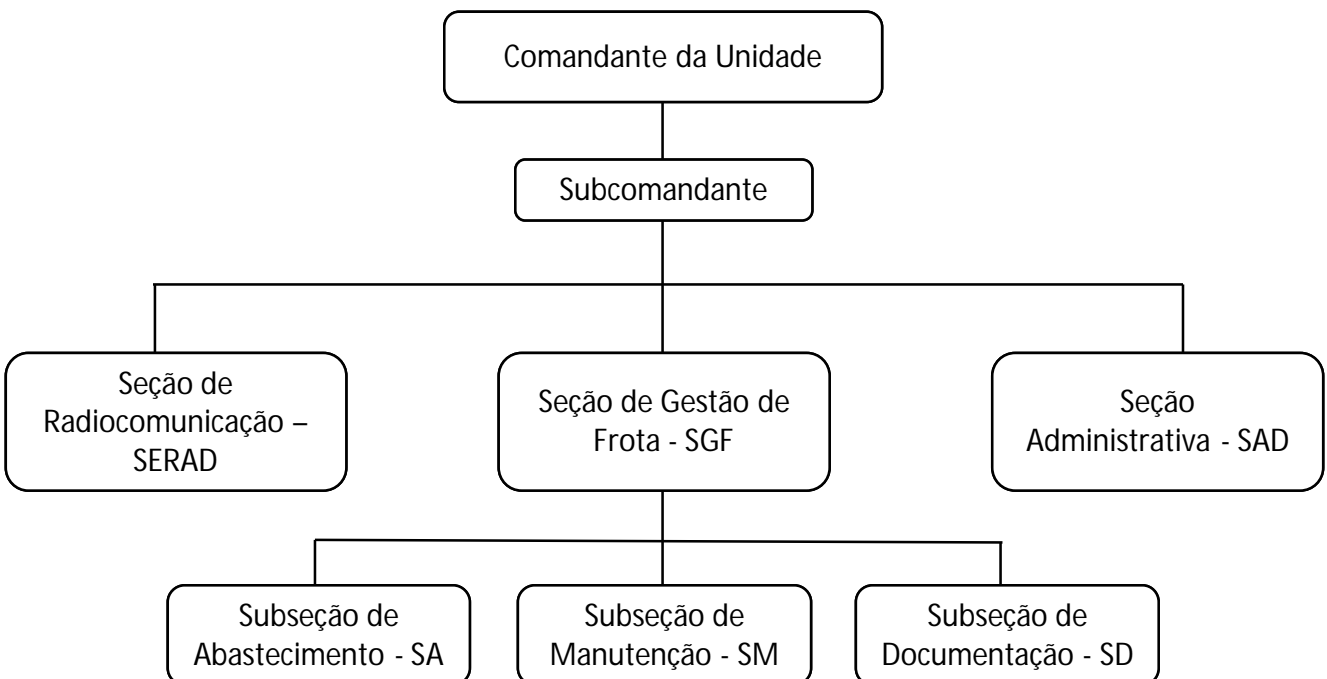
## Assistências - ASBM



## Assessoria Parlamentar - AP

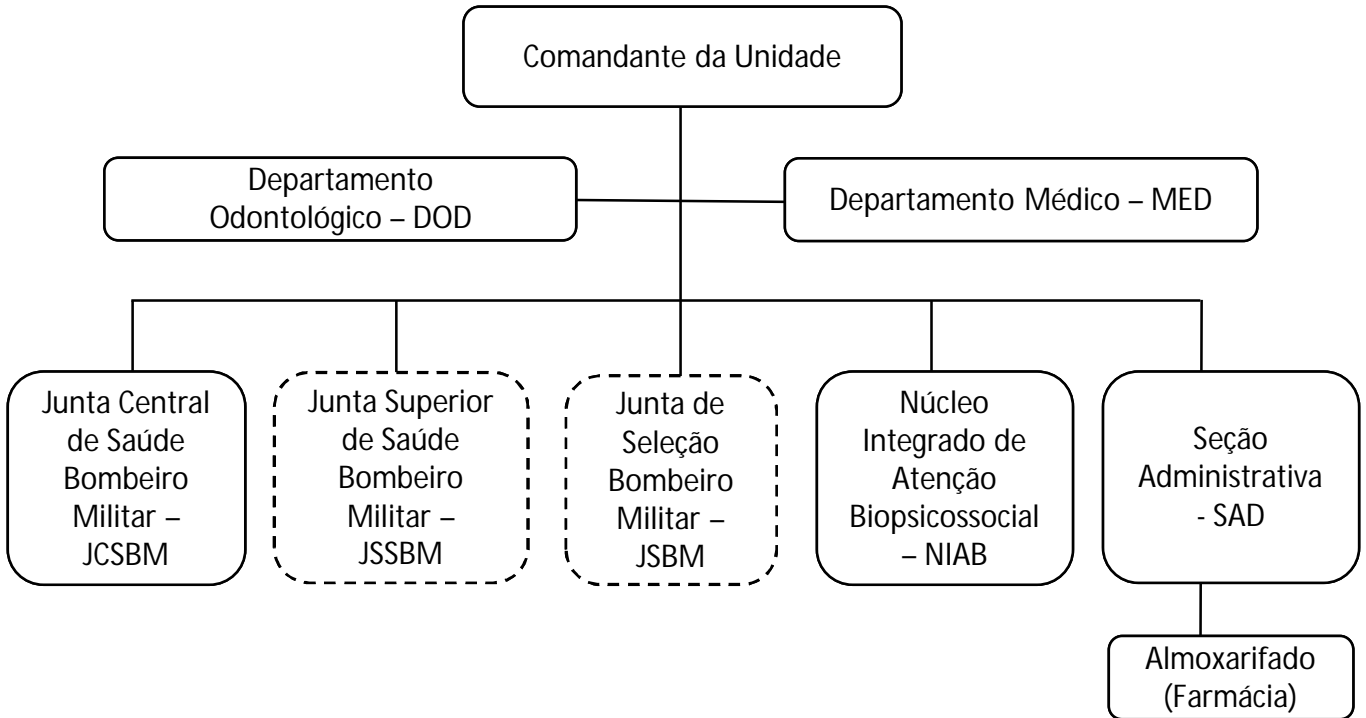


## Centro de Manutenção - CEMAN

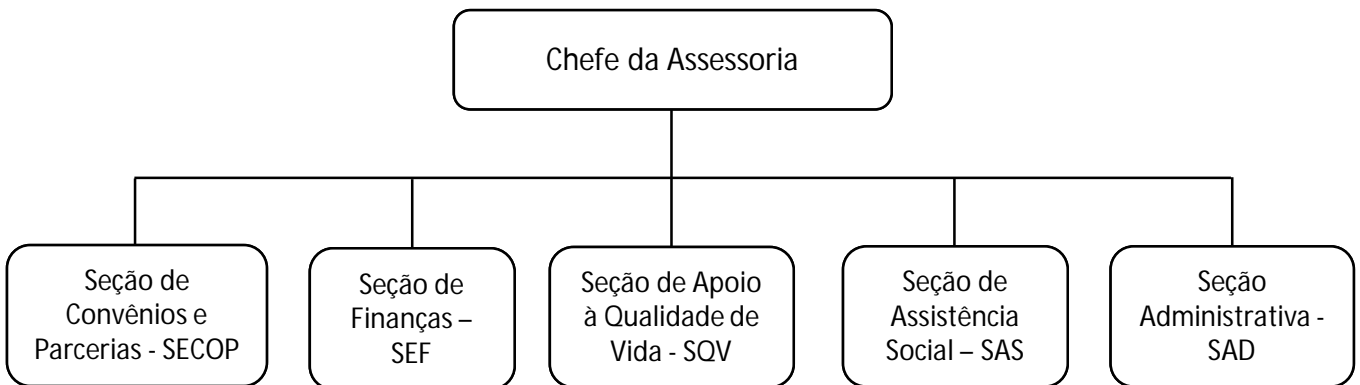


# Órgãos de Apoio

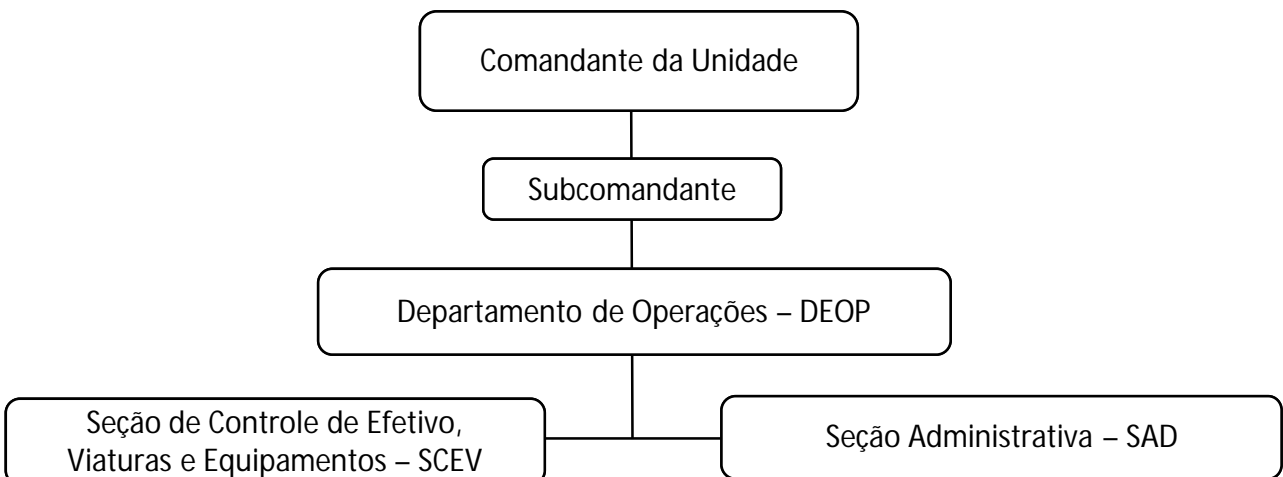
## Comando de Saúde - CSAU



## Assessoria Fundacional - ASF

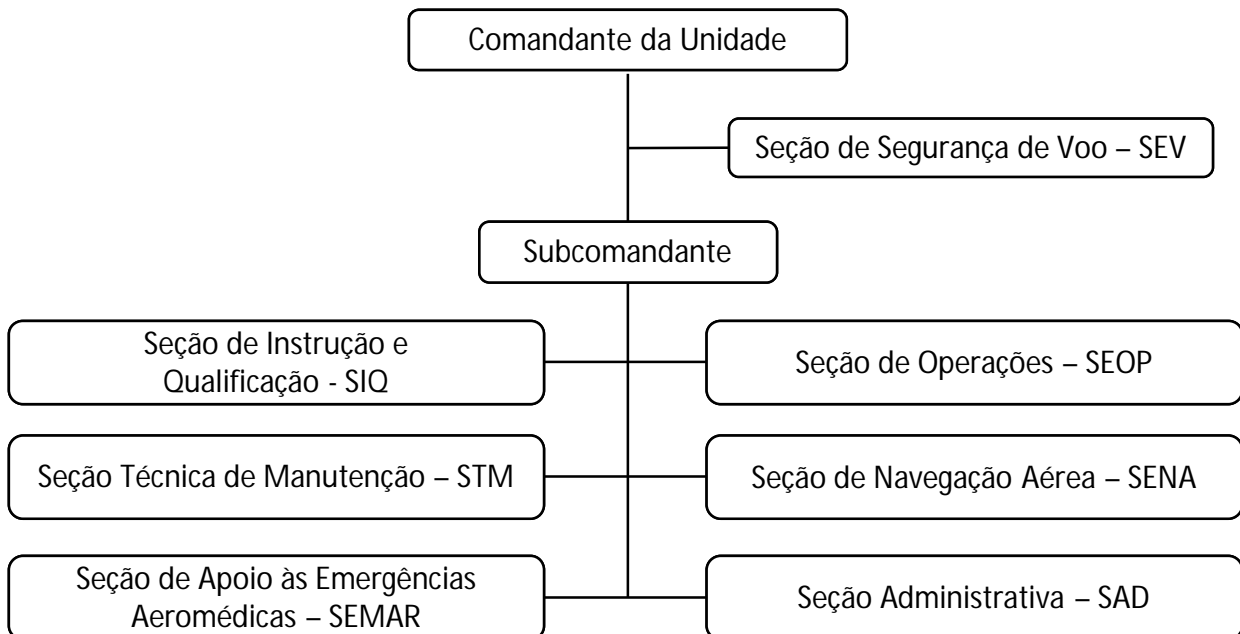


## Órgão de Direção Regional - CRBM

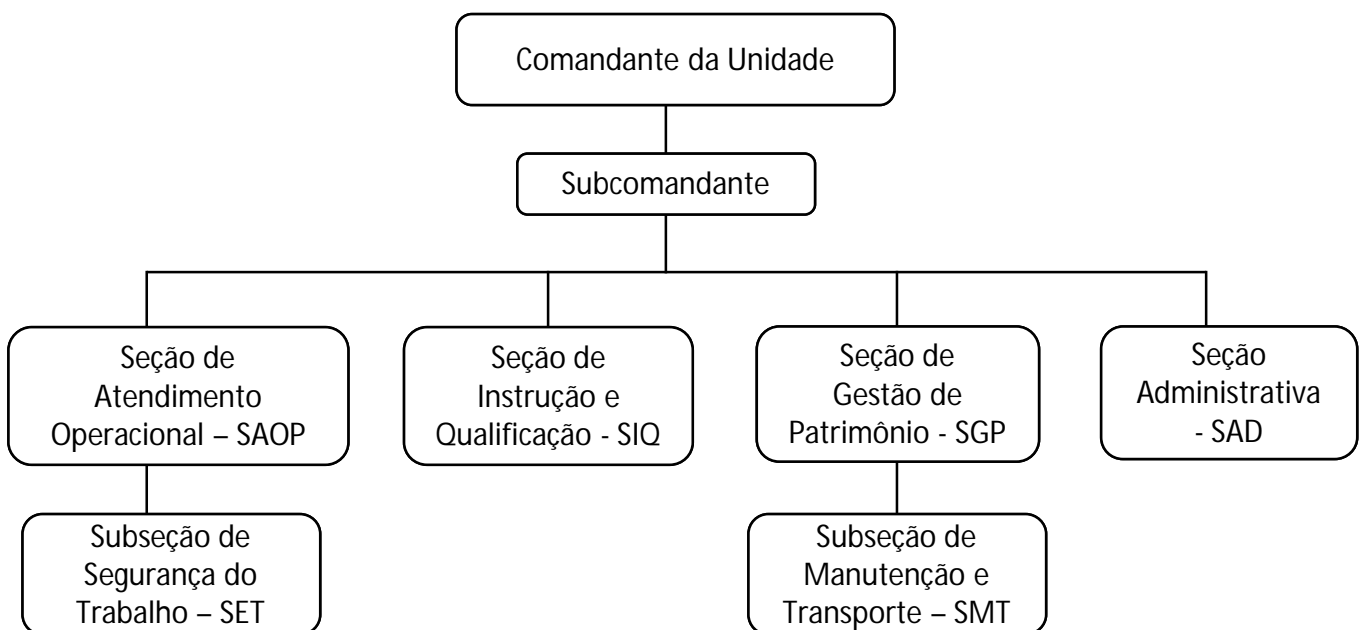


# Órgãos de Execução

## Centro de Operações Aéreas - COA

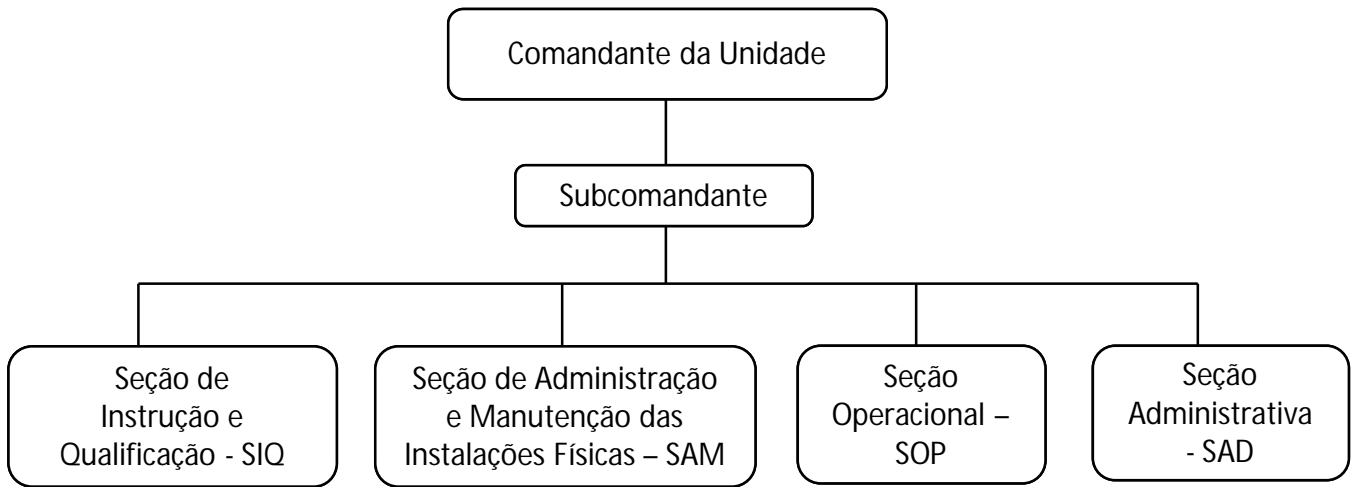


## Centro Operacional de Bombeiros - COB

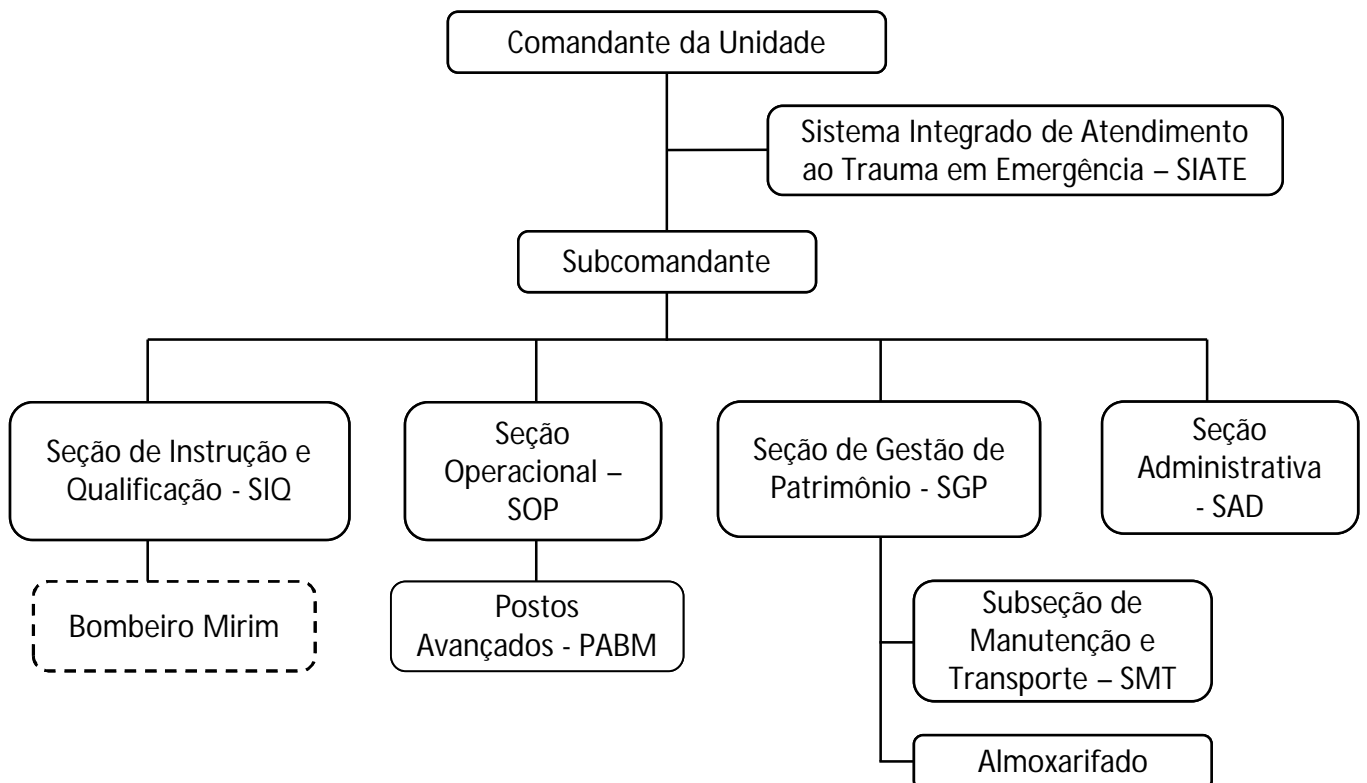


# Órgãos de Execução

## Quartel do Comando-Geral - QCG

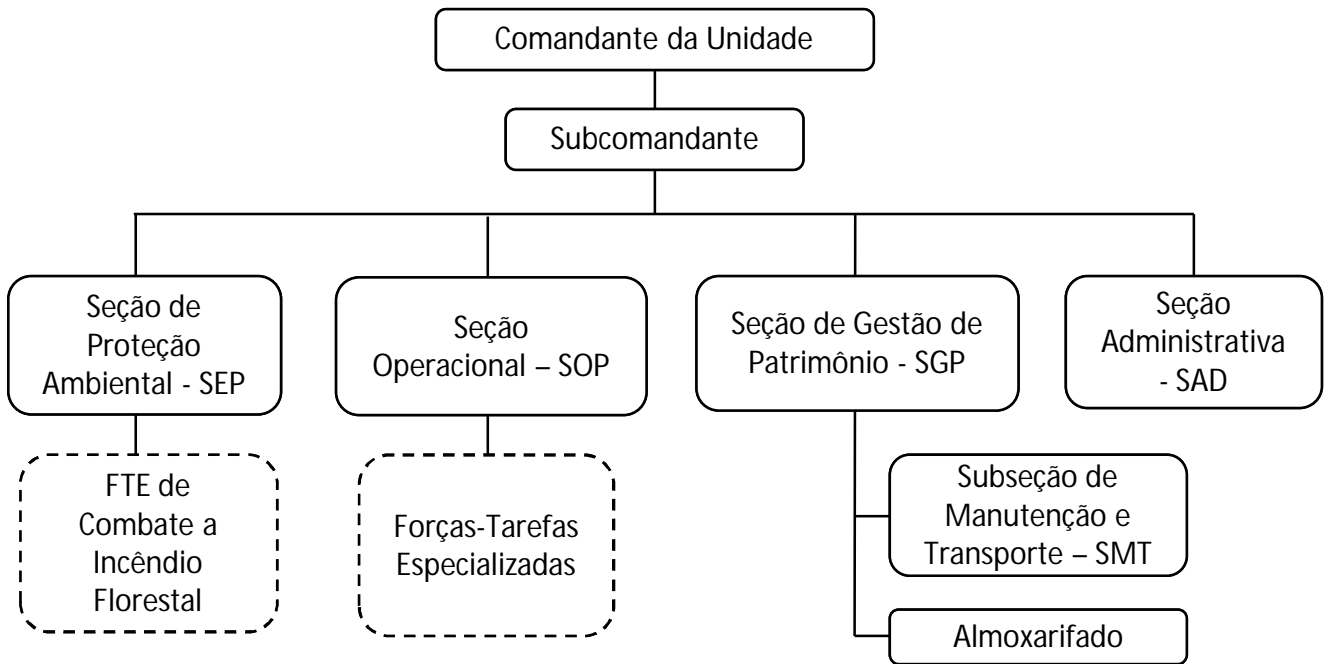


## Batalhão de Salvamento em Emergência - BSE

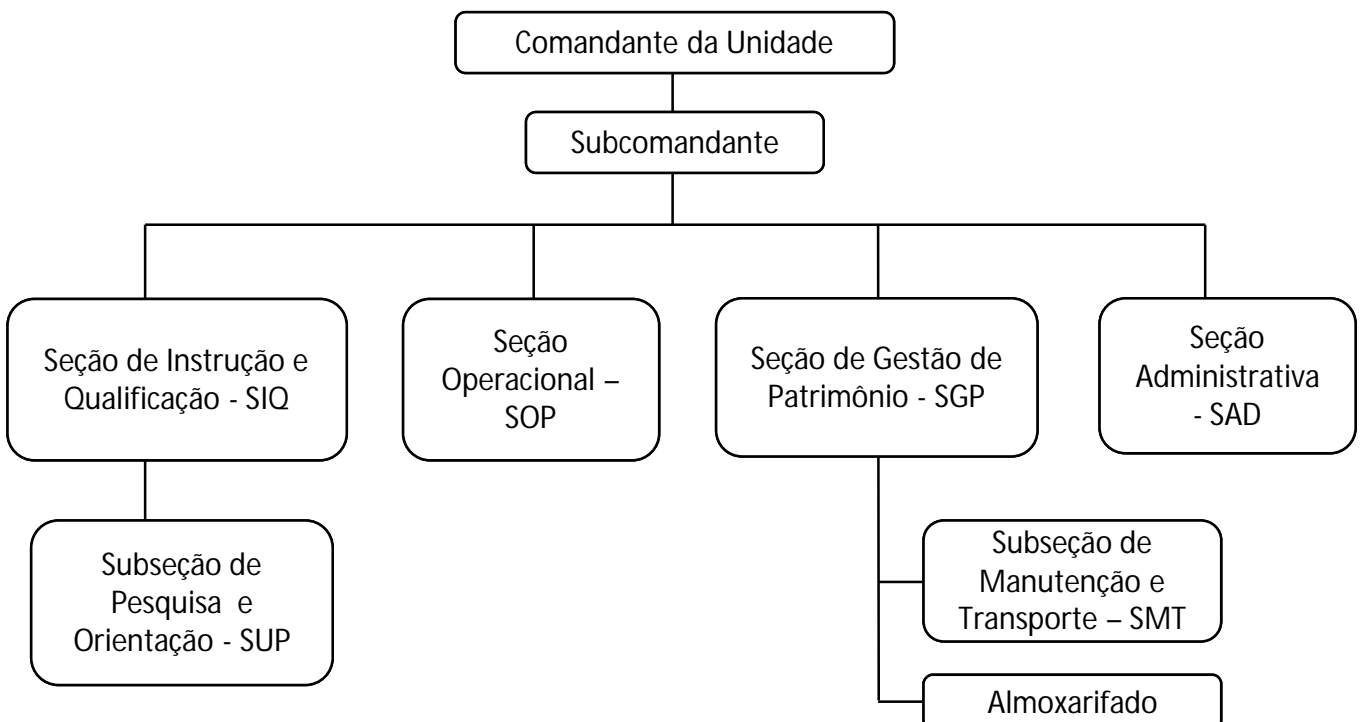


# Órgãos de Execução

## Batalhão de Operações, Proteção Ambiental e Resposta a Desastres - BOPAR

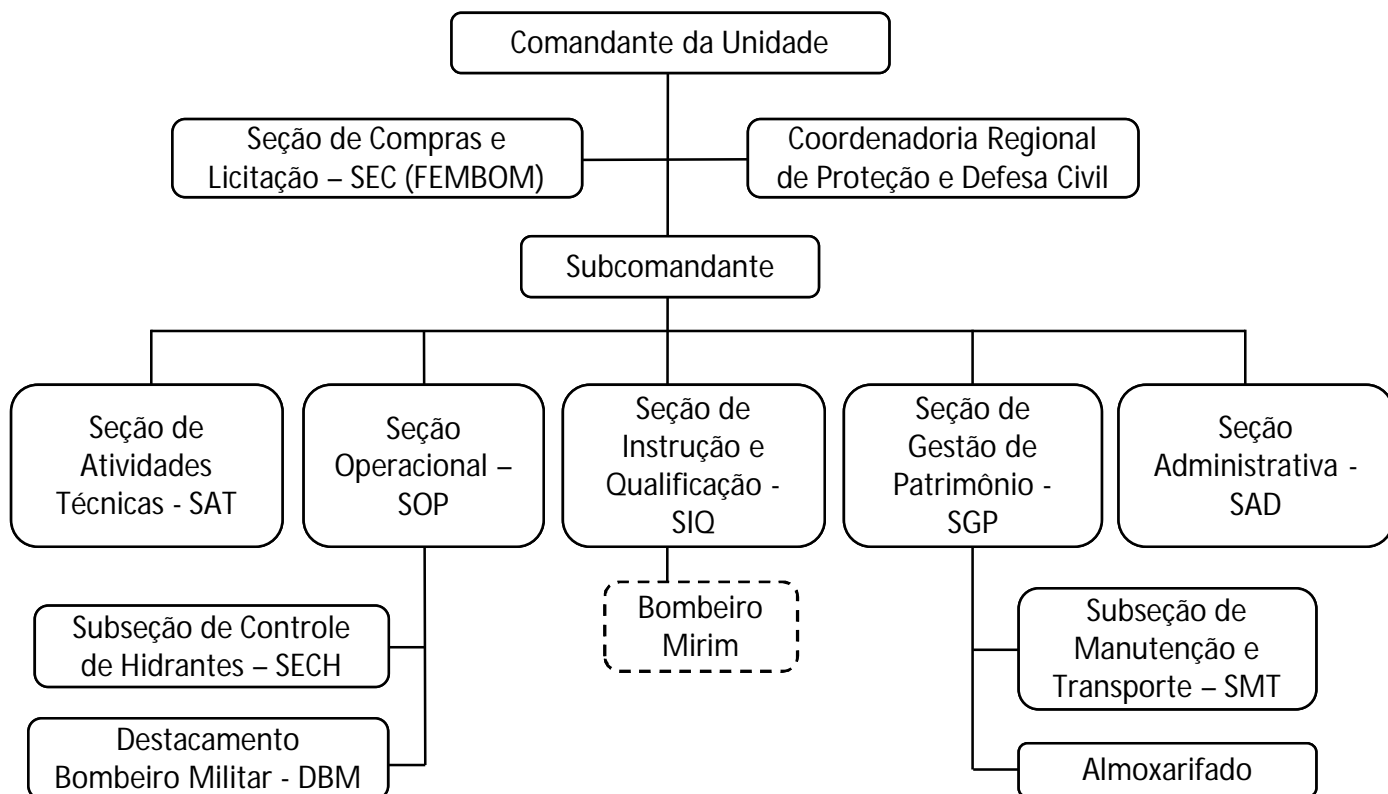


## Batalhão Especializado em Operações com Produtos Perigosos - BEOPP

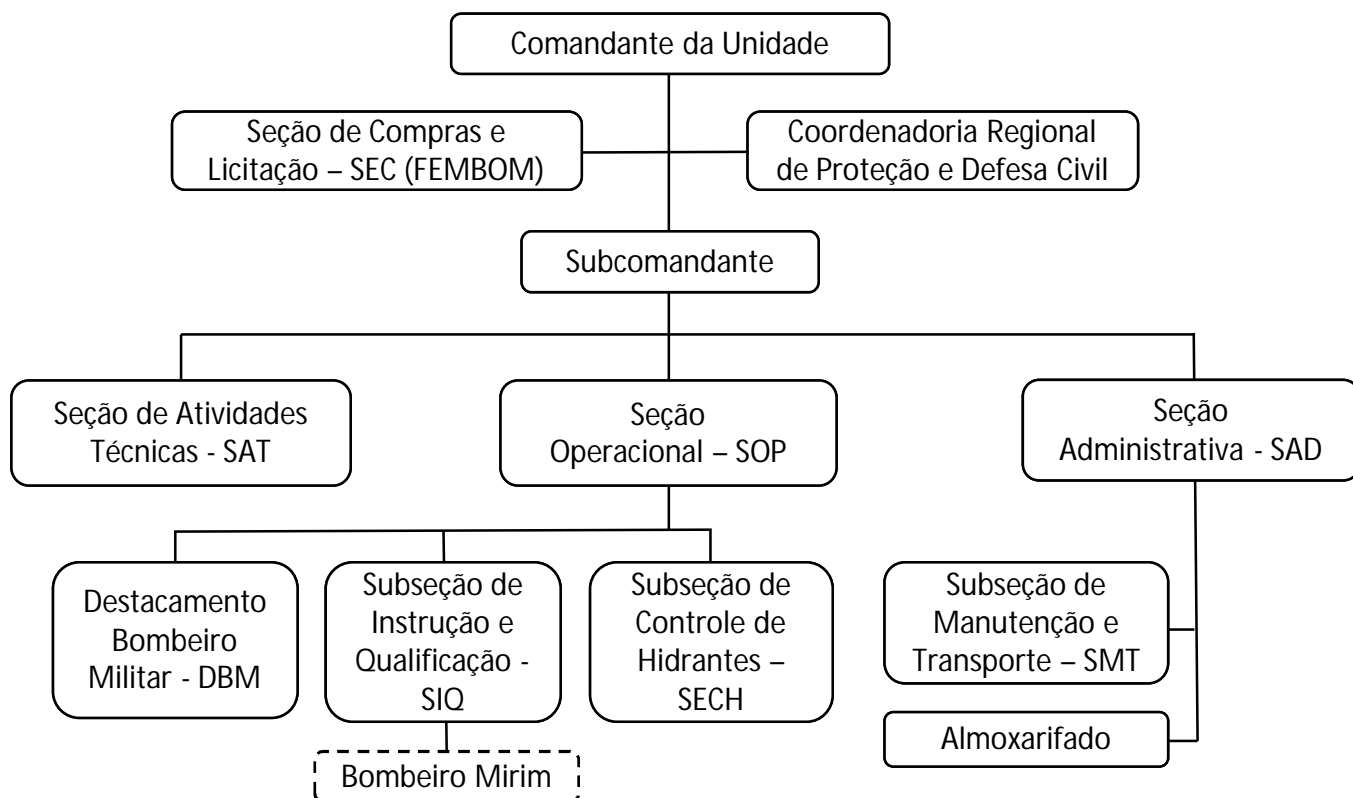


# Órgãos de Execução

## Batalhão Bombeiro Militar - BBM



## Companhia Independente e Pelotão Bombeiro Militar - CIBM e PBM



- Os Batalhões e Companhias sediados na Capital não possuem Seção de Atividades Técnicas, haja visto que o referido serviço está centralizado no Comando de Atividades Técnicas
- As unidades que possuem Fundo Especial de Municipal para o Corpo de Bombeiros Militar – FEMBOM poderão ter em organograma a Seção de Compras e Licitação
- Batalhões poderão ter em organograma o Serviço Médico e Odontológico
- Destacamentos ficam vinculados às Seções Operacionais de Batalhões e Companhias Independentes.

## Siglas de unidades e respectivas estruturas na Corporação – ordem alfabética:

ACG - Assistência do Comando-Geral	SAF - Subseção de Arrecadação, Controle e Fiscalização
AJO - Ajudância de Ordens	SAJ - Seção de Acordos e Ajustamentos
AP - Assessoria Parlamentar	SAM - Seção de Administração e Manutenção das Instalações Físicas
ASBM/AL - Assistência Bombeiro Militar da Assembleia Legislativa do Estado de Goiás	SAN - Seção de Análise de Projetos
ASBM/CM - Assistência Bombeiro Militar da Casa Militar	SAOP - Seção de Atendimento Operacional
ASBM/EB - Assistência Bombeiro Militar do Exército Brasileiro	SAPES - Seção de Análise e Pesquisa
ASBM/SEMAD - Assistência Bombeiro Militar da Secretaria de Estado de Meio Ambiente e Desenvolvimento Sustentável	SAPR - Seção de Aprimoramento e Controle de Processos
ASBM/TCE - Assistência Bombeiro Militar do Tribunal de Contas do Estado de Goiás	SAR - Seção de Armamento
ASEPEC - Assessoria de Ensino, Pesquisa e Cultura	SAS - Seção de Assistência Social
ASF - Assessoria Fundacional	SAT - Seção de Atividades Técnicas
ASPA - Chefia da Assessoria Parlamentar e Assistências Bombeiro Militar	SBG - Seção de Boletim Geral
BBM - Batalhão Bombeiro Militar	SC - Seção de Contabilidade
BEOPP - Batalhão Especializado em Operações com Produtos Perigosos	SCE - Subseção de Comunicação Social Externa
BOPAR - Batalhão de Operações, Proteção Ambiental e Resposta a Desastres	SCEV - Seção de Controle de Efetivo, Viaturas e Equipamentos
BSE - Batalhão de Salvamento em Emergência	SCM - Subseção de Apoio à Comissão de Medalhas Bombeiro Militar
CAC - Comissão de Avaliação de Certificados	SCO - Seção de Análise e Controle Processual
CAEBM - Comando da Academia e Ensino Bombeiro Militar	SCP - Seção de Controle Processual
CAESP - Centro de Altos Estudos de Segurança Pública	SCR - Seção de Credenciamento
CAL - Comando de Apoio Logístico	SD - Subseção de Documentação
CAT - Comando de Atividades Técnicas	SDA - Subseção de Desfiles e Apresentações
CBC - Comando Bombeiro Militar da Capital	SDD - Subseção de Entrega de Doativos e Doação de Sangue
CCD - Comando de Correções e Disciplina	SDP - Seção de Direitos e Prerrogativas Militares
CEMAN - Centro de Manutenção	SEA - Seção de Análise de Informações
CGE - Comando de Gestão Estratégica	SEC - Seção de Compras e Licitação
CGF - Comando de Gestão e Finanças	SECH - Subseção de Controle de Hidrantes
CIAF - Companhia Ambiental Especializada em Prevenção e Combate a Incêndio Florestal	SECOI - Subseção de Contra-inteligência
CIBM - Companhia Independente Bombeiro Militar	SECOP - Seção de Convênios e Parcerias
CME - Comando de Missões Especiais	SEDS - Subseção de Desenvolvimento de Sistemas
COA - Centro de Operações Aéreas	SEF - Seção de Finanças
COB - Centro Operacional de Bombeiros	SEFIS - Seção de Fiscalização e Emissão de Autos de Infração
CODEC - Comando de Operações de Defesa Civil	SEG - Seção de Gestão de Ajustes de Conduta
CONV - Subseção de Convênios	SEMAR - Seção de Apoio às Emergências Aeromédicas
COTI - Centro de Operações e Tecnologia de Incêndio	SEN - Seção de Normatização
CRBM - Comando Regional Bombeiro Militar	SENA - Seção de Navegação Aérea
CSAU - Comando de Saúde	SO - Seção de Ouvidoria
DAC - Departamento da Academia Bombeiro Militar	SEO - Subseção de Execução Orçamentária
DALMOX - Departamento de Almoarifado Geral	SEOF - Seção de Execução Orçamentária e Financeira
DAP - Departamento de Análises de Projetos	SEOP - Seção de Operações
DBM - Destacamento Bombeiro Militar	SEP - Seção de Proteção Ambiental
DECH - Departamento de Controle de Hidrantes	SEPE - Seção de Pessoal
DECOL - Departamento de Compras e Licitações	SEPEX - Seção de Perícia Interna e Externa
DECON - Departamento de Construção e Engenharia	SEPRO - Seção de Controle Processual
DECOP - Departamento de Controle Patrimonial	SEQ - Seção de Qualificação Bombeiro Militar
DECOR - Departamento de Especificações e Orçamentos	SERAD - Seção de Radiocomunicação
DEFAU - Departamento de Fiscalização e Autuação	SESMT - Serviço Especializado em Engenharia Segurança e Medicina do Trabalho
DFIN - Departamento Financeiro	SET - Subseção de Segurança do Trabalho
DEOP - Departamento de Operações	SETEL - Subseção de Telefonia
DEPES - Departamento de Gestão de Pessoas	SEV - Seção de Segurança de Voo
DERC - Departamento de Recebimento de Materiais e Gestão de Contratos	SEVEP - Seção de Veteranos e Pensionistas
DGD - Departamento de Gestão de Desastres	SFP - Seção de Folha de Pagamento
DGR - Departamento de Gestão de Riscos	SG - Secretaria-Geral
DIC - Departamento de Inspeções e Credenciamento	SGF - Seção de Gestão de Frota
DIP - Departamento de Investigação e Perícia Administrativa de Incêndio	SGP - Seção de Gestão de Patrimônio
DISP - Seção de Militares à Disposição	SIATE - Sistema Integrado de Atendimento ao Trauma em Emergência
DND - Departamento de Normatização e Doutrina	SID - Seção de Identificação e Recadastramento
DOD - Departamento Odontológico	SIE - Subseção de Comunicação Social Interna e Eventos
DPE - Departamento de Gestão e Planejamento de Ensino	SIN - Seção de Inspeções e Atendimento ao Público
DRI - Departamento de Relações Institucionais	SINC - Seção de Inteligência e Contra-inteligência
EMG - Estado-Maior Geral	SINT - Subseção de Inteligência
ESFAO - Escola de Formação de Oficiais	SIQ - Seção de Instrução e Qualificação
ESFAP - Escola de Formação de Praças	SIT - Subseção de Infraestrutura e Tecnologia da Informação
EST - Subseção de Estatística	SM - Subseção de Manutenção
FEMBOM - Fundo Especial Municipal do Corpo de Bombeiros do Estado de Goiás	SMA - Seção de Monitoramento e Alertas
FR - Subseção de Gestão dos Fundos Rotativos	SMP - Seção de Elaboração e Monitoramento de Projetos
FTE - Força-Tarefa Especializada	SMT - Seção/Subseção de Manutenção e Transporte
GAB - Chefia de Gabinete	SOE - Subseção de Planejamento de Operações e Eventos
GCG - Gabinete do Comandante-Geral	SOP - Seção Operacional
GEMG - Gabinete da Chefia do Estado-Maior Geral	SOPER - Subseção de Operações de Inteligência
GSCG - Gabinete do Subcomandante-Geral	SOR - Seção de Assessoria às Operações de Resposta
INFO - Subseção de Análise da Informação	SPA - Subseção de Produção de Artes
JCSBM - Junta Central de Saúde Bombeiro Militar	SPAR - Seção de Processos Administrativos e Análise Recursal
JSBM - Junta de Seleção Bombeiro Militar	SPAT - Seção de Prevenção e Assuntos Técnicos
JSSBM - Junta Superior de Saúde Bombeiro Militar	SPE - Seção de Planejamento e Execução Estratégica
LEX - Seção de Apoio Legislativo	SPO - Subseção de Planejamento Orçamentário
MED - Departamento Médico	SPR - Subseção de Apoio às Comissões de Promoções de Oficiais e Praças
OA/CBMGO - Ouvidoria Adjunta do CBMGO	SQV - Seção de Apoio à Qualidade de Vida
OMD - Ouvidoria da Mulher e da Diversidade	SRC - Subseção de Recuperação de Créditos
NIAB - Núcleo Integrado de Atenção Biopsicossocial	SRE - Seção de Captação de Recursos Extraorçamentários
PABM - Posto Avançado	SRN - Seção de Assessoria ao Reestabelecimento da Normalidade
PBM - Pelotão Bombeiro Militar	SRP - Subseção de Relações Públicas
PREV - Seção de Ações Preventivas	STD - Seção de Triagem de Denúncias
PROEBOM - Subseção do Programa Educacional Bombeiro Mirim	STE - Seção Técnica de Ensino
QCG - Quartel do Comando-Geral	STI - Seção de Tecnologia da Informação
REDEC - Coordenadoria Regional de Proteção e Defesa Civil	STM - Seção Técnica de Manutenção
SA - Subseção de Abastecimento	SUP - Subseção de Pesquisa e Orientação
SAC - Subseção de Atendimento ao Contribuinte	
SAD - Seção/Subseção Administrativa	

Observação: Todas as siglas devem ser transcritas em letras maiúsculas.