



Quadro de Organização e  
Distribuição de Efetivo e Organogramas do  
Corpo de Bombeiros Militar do Estado de Goiás

GOIÂNIA, JULHO DE 2020

QUADRO DE ORGANIZAÇÃO E DISTRIBUIÇÃO DE EFETIVO DO CORPO DE BOMBEIROS MILITAR DO ESTADO DE GOIÁS

Lei n. 16.899, de 26 de maio de 2010, que fixa o efetivo do Corpo de Bombeiros Militar do Estado de Goiás e dá outras providências, e Lei n. 20.491, de 25 de junho de 2019, que estabelece a organização administrativa do Poder Executivo e dá outras providências.

Órgãos de Direção, de Apoio e de Execução		Oficiais Superiores				Oficiais Intermediários				Oficiais Subalternos				Praças				Total				
		QOC	QOS		QOA		QOC	QOS		QOA		QOC	QOS		QOA		Combatentes		Músicos			
			Médicos	Dentistas	Adm.	Mús.		Médicos	Dentistas	Adm.	Mús.		Médicos	Dentistas	Adm.	Mús.	ST/Sgt		Cb/Sd	ST/Sgt	Cb/Sd	
Órgão de Direção Geral Comando Geral	Gabinete do Comandante Geral - GCG	1															1	2			4	
	Gabinete do Subcomandante Geral - GSCG/Chefia do Estado-Maior Geral - EMG	1															1				2	
	Chefia de Gabinete - GAB	1																			1	
	Ajudância de Ordens - AJO										2										2	
	Secretaria Geral - SG	1									1							5	6			14
	Assistência do Comando Geral - ACG	1									3											4
	Fundo Rotativo - FR	1									1							1	2			5
	Assessoria Fundacional - ASF	1									1			1				6	9			18
	Assessoria Parlamentar - AP										1							1	1			3
	BM/1 - Legislação, Normatização e Comissões	1					1				1							3	5			11
	BM/2 - Inteligência	1					1				1							3	5			11
	BM/3 - Planejamento de Operações e Eventos	1					1				1							3	5			11
	BM/4 - Planejamento e Orçamento	1					1			1	2			1				4	5			15
	BM/5 - Comunicação Social	2					1				2			1				7	10			23
BM/6 - Tecnologia da Informação e Comunicações	1					1				2			1				7	10			22	
BM/7 - Arrecadação, Fiscalização e Atendimento ao Contribuinte	1					1				2			1				4	5			14	
Órgãos de Direção Setoriais	Comando de Correlações e Disciplina - CCD	2			1	2				1	2			2			6	10			26	
	Comando de Operações de Defesa Civil - CODEC	3			1	2				1	2			3			8	13			33	
	Comando de Apoio Logístico - CAL	3			2	2				1	2			3			12	21			46	
	Comando de Gestão e Finanças - CGF	3			2	2				1	2			5			13	21			49	
	Comando de Operações de Inteligência - COI	1				1					1			1			4	6			14	
	Comando de Atividades Técnicas - CAT	2				1					15			1			22	33			74	
	Comando de Gestão Estratégica - CGE	1				1					1			1			4	7			15	
	1º Comando Regional Bombeiro Militar - 1º CRBM	2				1					1			1			4	4			13	
	2º Comando Regional Bombeiro Militar - 2º CRBM	2				1					1			1			4	4			13	
	3º Comando Regional Bombeiro Militar - 3º CRBM	2				1					1			1			4	4			13	
4º Comando Regional Bombeiro Militar - 4º CRBM	2				1					1			1			4	4			13		
5º Comando Regional Bombeiro Militar - 5º CRBM	2				1					1			1			4	4			13		
Órgãos de Apoio	Comando da Academia e Ensino Bombeiro Militar - CAEBM	3			1	1	1			2	6			1	10		12	26	92	90	245	
	Comando de Saúde - CSAU		9	9						10	10			1	28	28	1	12	22		130	
	Centro de Manutenção - CEMAN	1									1			1			12	22			38	
	Centro de Operações e Tecnologia de Incêndio - COTI	1				1					1						3	5			11	
Órgãos de Execução Unidades Operacionais - Centros, Quartéis, Brigadas e Batalhões	Centro Operacional de Bombeiros - COB	4			1					1	2			5			22	45			80	
	Centro de Operações Aéreas - COA	3									2						12	22			39	
	Quartel do Comando Geral - QCG	1				1					1			1			12	26			42	
	Brigada de Incêndio da Casa Militar - BICM					1					1						8	12			22	
	Batalhão de Salvamento em Emergência - BSE - Goiânia	2				1				1	4			3			43	86			140	
	1º Batalhão Bombeiro Militar - 1º BBM - Goiânia - Setor Central	2				1				1	4			3			43	86			140	
	2º Batalhão Bombeiro Militar - 2º BBM - Goiânia - Setor Aeroviário	2				1				1	4			3			43	86			140	
	3º Batalhão Bombeiro Militar - 3º BBM - Anápolis	2				1				1	4			3			43	86			140	
	4º Batalhão Bombeiro Militar - 4º BBM - Rio Verde	2				1				1	4			3			43	86			140	
	5º Batalhão Bombeiro Militar - 5º BBM - Luziânia	2				1				1	4			3			43	86			140	
	6º Batalhão Bombeiro Militar - 6º BBM - Itumbiara	1				1					4			2			21	41			70	
	7º Batalhão Bombeiro Militar - 7º BBM - Aparecida de Goiânia	2				1				1	4			3			43	86			140	
	8º Batalhão Bombeiro Militar - 8º BBM - Goiânia - Parque Amazônia	2				1				1	4			3			43	86			140	
	9º Batalhão Bombeiro Militar - 9º BBM - Caldas Novas	1				1				1	4			3			29	61			100	
	10º Batalhão Bombeiro Militar - 10º BBM - Catalão	1				1				1	4			3			29	61			100	
	11º Batalhão Bombeiro Militar - 11º BBM - Porangatu	1				1					4			2			21	41			70	
	12º Batalhão Bombeiro Militar - 12º BBM - Goiás	1				1					4			2			21	41			70	
	13º Batalhão Bombeiro Militar - 13º BBM - Jataí	1				1				1	4			3			29	61			100	
	14º Batalhão Bombeiro Militar - 14º BBM - Senador Canedo	1				1					4			2			21	41			70	
	15º Batalhão Bombeiro Militar - 15º BBM - Trindade	1				1					4			2			21	41			70	
17º Batalhão Bombeiro Militar - 17º BBM - Pirenópolis	1				1					4			2			21	41			70		
18º Batalhão Bombeiro Militar - 18º BBM - Goianésia	1				1					4			2			21	41			70		
20º Batalhão Bombeiro Militar - 20º BBM - Águas Lindas de Goiás	1				1				1	4			3			29	61			100		
Órgãos de Execução Companhias Independentes	Companhia de Segurança Aeroportuária - CSA	1				1					2			1			19	35			59	
	1ª Companhia Independente Bombeiro Militar - 1ª CIBM - Minaçu					1					3			1			14	26			45	
	2ª Companhia Independente Bombeiro Militar - 2ª CIBM - Busca e Salvamento - Anápolis					1					3			1			14	26			45	
	3ª Companhia Independente Bombeiro Militar - 3ª CIBM - Santa Helena de Goiás	1				1					3			1			18	36			60	

QUADRO DE ORGANIZAÇÃO E DISTRIBUIÇÃO DE EFETIVO DO CORPO DE BOMBEIROS MILITAR DO ESTADO DE GOIÁS

Lei n. 16.899, de 26 de maio de 2010, que fixa o efetivo do Corpo de Bombeiros Militar do Estado de Goiás e dá outras providências, e Lei n. 20.491, de 25 de junho de 2019, que estabelece a organização administrativa do Poder Executivo e dá outras providências.

Órgãos de Direção, de Apoio e de Execução		Oficiais Superiores				Oficiais Intermediários				Oficiais Subalternos				Praças				Total					
		QOC	QOS		QOA		QOC	QOS		QOA		QOC	QOS		QOA		Combatentes		Músicos				
			Médicos	Dentistas	Adm.	Mús.		Médicos	Dentistas	Adm.	Mús.		Médicos	Dentistas	Adm.	Mús.	ST/Sgt		Cb/Sd	ST/Sgt	Cb/Sd		
Órgãos de Execução	Unidades Operacionais - Companhias Independentes	4ª Companhia Independente Bombeiro Militar - 4ª CIBM - Jaraguá	1				1					3			1		18	36			60		
		5ª Companhia Independente Bombeiro Militar - 5ª CIBM - Palmeiras de Goiás					1					3			1		14	26			45		
		6ª Companhia Independente Bombeiro Militar - 6ª CIBM - Niquelândia					1					3			1		14	26			45		
		7ª Companhia Independente Bombeiro Militar - 7ª CIBM - Inhumas	1				1					3			1		18	36			60		
		8ª Companhia Independente Bombeiro Militar - 8ª CIBM - Cristalina	1				1					3			1		18	36			60		
		9ª Companhia Independente Bombeiro Militar - 9ª CIBM - Planaltina	1				1					3			1		18	36			60		
		10ª Companhia Independente Bombeiro Militar - 10ª CIBM - Posse	1				1					3			1		18	36			60		
		11ª Companhia Independente Bombeiro Militar - 11ª CIBM - Uruaçu	1				1					3			1		18	36			60		
		12ª Companhia Independente Bombeiro Militar - 12ª CIBM - Morrinhos	1				1					3			1		18	36			60		
		13ª Companhia Independente Bombeiro Militar - 13ª CIBM - Iporá	1				1					3			1		18	36			60		
		14ª Companhia Independente Bombeiro Militar - 14ª CIBM - Pires do Rio					1					3			1		14	26			45		
		15ª Companhia Independente Bombeiro Militar - 15ª CIBM - Quirinópolis	1				1					3			1		18	36			60		
		16ª Companhia Independente Bombeiro Militar - 16ª CIBM - Goiatuba					1					3			1		14	26			45		
		17ª Companhia Independente Bombeiro Militar - 17ª CIBM - Itaberaí					1					3			1		14	26			45		
		18ª Companhia Independente Bombeiro Militar - 18ª CIBM - Ceres	1				1					3			1		18	36			60		
		19ª Companhia Independente Bombeiro Militar - 19ª CIBM - São Luís de Montes Belos					1					3			1		14	26			45		
		20ª Companhia Independente Bombeiro Militar - 20ª CIBM - Goianira					1					3			1		14	26			45		
		21ª Companhia Independente Bombeiro Militar - 21ª CIBM - Nerópolis					1					3			1		14	26			45		
		22ª Companhia Independente Bombeiro Militar - 22ª CIBM - São Miguel do Araguaia					1					3			1		14	26			45		
		23ª Companhia Independente Bombeiro Militar - 23ª CIBM - Ipameri					1					3			1		14	26			45		
		24ª Companhia Independente Bombeiro Militar - 24ª CIBM - Goiânia - Jardim Goiás					1					3			1		14	26			45		
		Companhia Independente Bombeiro Militar - Mineiros	1				1					3			1		18	36			60		
		Companhia Independente Bombeiro Militar - Formosa	1				1					3			1		18	36			60		
		Pelotões	1º Pelotão Bombeiro Militar - 1º PBM - Aruanã										2					11	22			35	
2º Pelotão Bombeiro Militar - 2º PBM - Silvânia											2					11	22			35			
3º Pelotão Bombeiro Militar - 3º PBM - Santo Antônio do Descoberto											2					11	22			35			
<b>Efetivo total previsto para as unidades ativas</b>	<b>94</b>		<b>9</b>	<b>9</b>	<b>8</b>	<b>1</b>	<b>74</b>	<b>10</b>	<b>10</b>	<b>19</b>	<b>2</b>	<b>227</b>	<b>28</b>	<b>28</b>	<b>112</b>	<b>10</b>	<b>1303</b>	<b>2502</b>	<b>92</b>	<b>90</b>	<b>4628</b>		
Órgãos de Execução - Previsões	Elevações previstas	16º Batalhão Bombeiro Militar - 16º BBM - Mineiros																			0		
		19º Batalhão Bombeiro Militar - 19º BBM - Formosa																				0	
		21º Batalhão Bombeiro Militar - 21º BBM - Inhumas																				0	
		22º Batalhão Bombeiro Militar - 22º BBM - Jaraguá																				0	
		Companhia Independente Bombeiro Militar - Silvânia																				0	
		Implantações previstas	Companhia Independente Bombeiro Militar - Mozarlândia																				0
			Pelotão Bombeiro Militar - Campos Belos																				0
			Pelotão Bombeiro Militar - Valparaíso																				0
			Pelotão Bombeiro Militar - Cidade Ocidental																				0
			Pelotão Bombeiro Militar - Novo Gama																				0
			Pelotão Bombeiro Militar - Padre Bernardo																				0
			Pelotão Bombeiro Militar - Bela Vista de Goiás																				0
			Pelotão Bombeiro Militar - Alexânia																				0
			Pelotão Bombeiro Militar - São Simão																				0
			Pelotão Bombeiro Militar - Jussara																				0
<b>Efetivo previsto para elevação e implantação de novas unidades</b>	<b>0</b>	<b>0</b>	<b>0</b>	<b>0</b>	<b>0</b>	<b>1</b>	<b>0</b>	<b>0</b>	<b>0</b>	<b>0</b>	<b>21</b>	<b>0</b>	<b>0</b>	<b>1</b>	<b>0</b>	<b>113</b>	<b>224</b>	<b>0</b>	<b>0</b>	<b>360</b>			
<b>Total</b>	<b>94</b>	<b>9</b>	<b>9</b>	<b>8</b>	<b>1</b>	<b>75</b>	<b>10</b>	<b>10</b>	<b>19</b>	<b>2</b>	<b>248</b>	<b>28</b>	<b>28</b>	<b>113</b>	<b>10</b>	<b>1416</b>	<b>2726</b>	<b>92</b>	<b>90</b>	<b>4988</b>			

1 - Os efetivos empregados nas OBM, para fins de cumprimento deste quadro, serão preenchidos gradativamente mediante estudo do Estado-Maior Geral, após realização de concurso público, considerando o aumento da população do município-sede e dos municípios adjacentes, o número de ocorrências na região e a aquisição de viaturas e de materiais operacionais que justifiquem as necessidades do efetivo previsto.

2 - O Órgão de Controle de Pessoal da Corporação deverá designar para as funções e/ou cargos os Bombeiros Militares conforme exemplos: os Oficiais deverão sempre ser designados por meio dos termos "Comandante ou Subcomandante do(a) Regional, Batalhão, CIBM, PBM, Centro etc." e "Chefe de Departamento, Seção", exceto os cargos de Assessorias, Ajudância de Ordens ou Chefia de Gabinete, recebendo a terminologia de acordo com a respectiva função; os Oficiais do QOS e QOA (Administrativo ou Músico) deverão sempre ser designados por meio dos termos "Chefe ou Subchefe do(a) do Serviço Médico ou Odontológico, Seção, Almoxarifado, Serviço etc."; as Praças deverão sempre ser designadas pelos termos "Comandante de Guarnição", "Chefe de Ala ou de Subseção", "Socorristas", "Auxiliares do(a) Almoxarifado, Serviço, Seção etc."

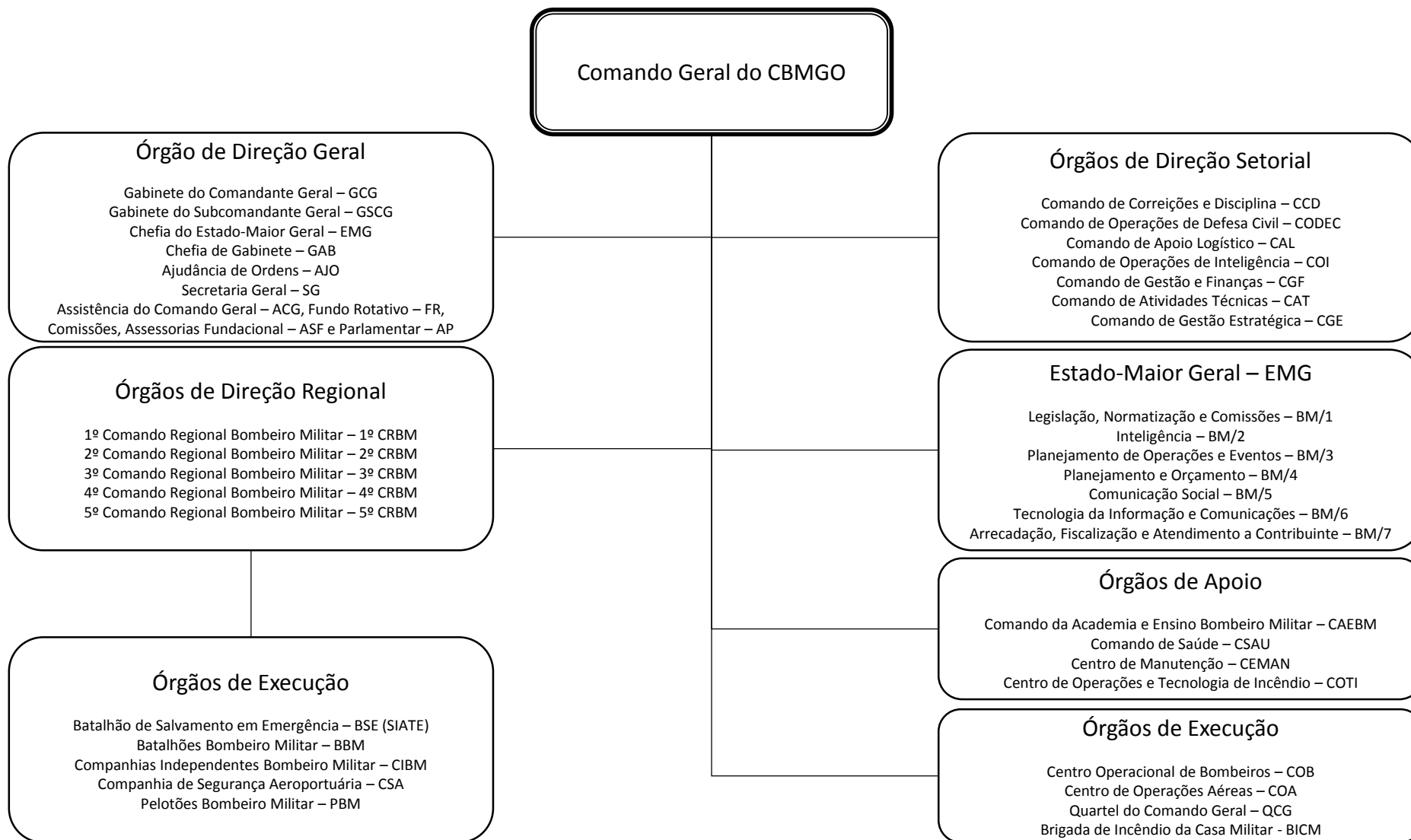
3 - A prioridade para instalação de unidade de bombeiros prevista neste quadro será para municípios com população acima de 20 mil habitantes, mediante proposta do Estado-Maior Geral ao Comandante Geral da Corporação, considerando a viabilidade de pessoal e de materiais e equipamentos, bem como previsão orçamentária e recursos disponíveis; conforme forem efetivamente ativadas pelo Comandante Geral, mediante apreciação e conveniência, as Companhias e Pelotões previstos neste quadro receberão a respectiva numeração, por ordem de implantação.

QUADRO DE SUBORDINAÇÃO DE UNIDADES OPERACIONAIS ATIVADAS AOS COMANDOS REGIONAIS

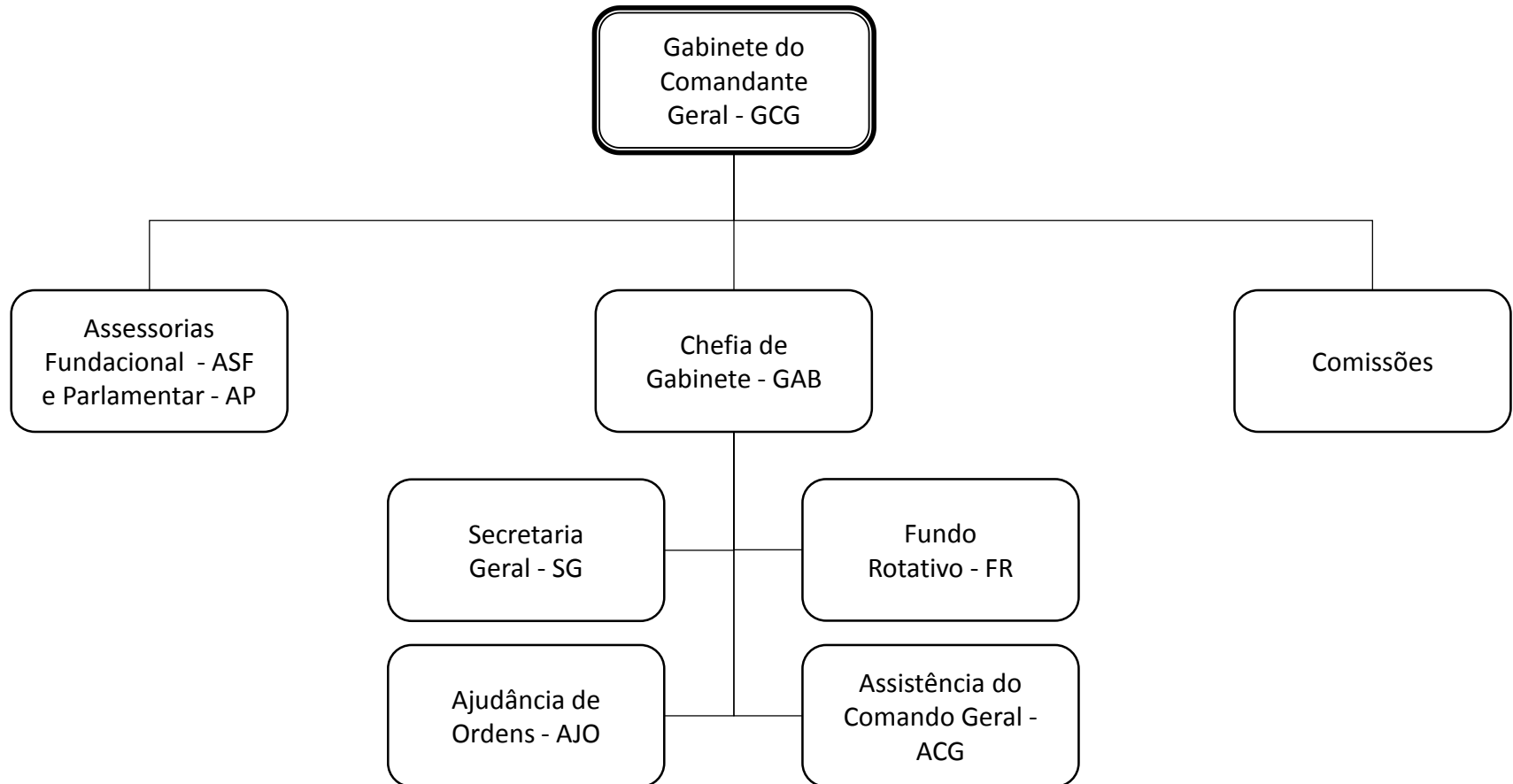
<b>1º Comando Regional Bombeiro Militar - 1º CRBM</b>	<b>3º Comando Regional Bombeiro Militar - 3º CRBM</b>	<b>5º Comando Regional Bombeiro Militar - 5º CRBM</b>
Batalhão de Salvamento em Emergência - BSE - Goiânia	3º Batalhão Bombeiro Militar - 3º BBM - Anápolis	6º Batalhão Bombeiro Militar - 6º BBM - Itumbiara
1º Batalhão Bombeiro Militar - 1º BBM - Goiânia - Setor Central	11º Batalhão Bombeiro Militar - 11º BBM - Porangatu	7º Batalhão Bombeiro Militar - 7º BBM - Aparecida de Goiânia
2º Batalhão Bombeiro Militar - 2º BBM - Goiânia - Setor Aeroviário	12º Batalhão Bombeiro Militar - 12º BBM - Goiás	9º Batalhão Bombeiro Militar - 9º BBM - Caldas Novas
8º Batalhão Bombeiro Militar - 8º BBM - Goiânia - Parque Amazônia	17º Batalhão Bombeiro Militar - 17º BBM - Pirenópolis	10º Batalhão Bombeiro Militar - 10º BBM - Catalão
14º Batalhão Bombeiro Militar - 14º BBM - Senador Canedo	18º Batalhão Bombeiro Militar - 18º BBM - Goianésia	12ª Companhia Independente Bombeiro Militar - 12ª CIBM - Morrinhos
15º Batalhão Bombeiro Militar - 15º BBM - Trindade	1ª Companhia Independente Bombeiro Militar - 1ª CIBM - Minaçu	14ª Companhia Independente Bombeiro Militar - 14ª CIBM - Pires do Rio
Companhia de Segurança Aeroportuária - CSA	2ª Companhia Independente Bombeiro Militar - 2ª CIBM - Busca e Salvamento - Anápolis	16ª Companhia Independente Bombeiro Militar - 16ª CIBM - Goiatuba
7ª Companhia Independente Bombeiro Militar - 7ª CIBM - Inhumas	4ª Companhia Independente Bombeiro Militar - 4ª CIBM - Jaraguá	23ª Companhia Independente Bombeiro Militar - 23ª CIBM - Ipameri
20ª Companhia Independente Bombeiro Militar - 20ª CIBM - Goianira	6ª Companhia Independente Bombeiro Militar - 6ª CIBM - Niquelândia	
21ª Companhia Independente Bombeiro Militar - 21ª CIBM - Nerópolis	11ª Companhia Independente Bombeiro Militar - 11ª CIBM - Uruaçu	
24ª Companhia Independente Bombeiro Militar - 24ª CIBM - Goiânia - Jardim Goiás	17ª Companhia Independente Bombeiro Militar - 17ª CIBM - Itaberaí	
	18ª Companhia Independente Bombeiro Militar - 18ª CIBM - Ceres	
	22ª Companhia Independente Bombeiro Militar - 22ª CIBM - São Miguel do Araguaia	
	1º Pelotão Bombeiro Militar - 1º PBM - Aruanã	
	2º Pelotão Bombeiro Militar - 2º PBM - Silvânia	

<b>2º Comando Regional Bombeiro Militar - 2º CRBM</b>	<b>4º Comando Regional Bombeiro Militar - 4º CRBM</b>
4º Batalhão Bombeiro Militar - 4º BBM - Rio Verde	5º Batalhão Bombeiro Militar - 5º BBM - Luziânia
13º Batalhão Bombeiro Militar - 13º BBM - Jataí	20º Batalhão Bombeiro Militar - 20º BBM - Águas Lindas de Goiás
Companhia Independente Bombeiro Militar - Mineiros	Companhia Independente Bombeiro Militar - Formosa
3ª Companhia Independente Bombeiro Militar - 3ª CIBM - Santa Helena de Goiás	8ª Companhia Independente Bombeiro Militar - 8ª CIBM - Cristalina
5ª Companhia Independente Bombeiro Militar - 5ª CIBM - Palmeiras de Goiás	9ª Companhia Independente Bombeiro Militar - 9ª CIBM - Planaltina
13ª Companhia Independente Bombeiro Militar - 13ª CIBM - Iporá	10ª Companhia Independente Bombeiro Militar - 10ª CIBM - Posse
15ª Companhia Independente Bombeiro Militar - 15ª CIBM - Quirinópolis	3º Pelotão Bombeiro Militar - 3º PBM - Santo Antônio do Descoberto
19ª Companhia Independente Bombeiro Militar - 19ª CIBM - São Luís de Montes Belos	

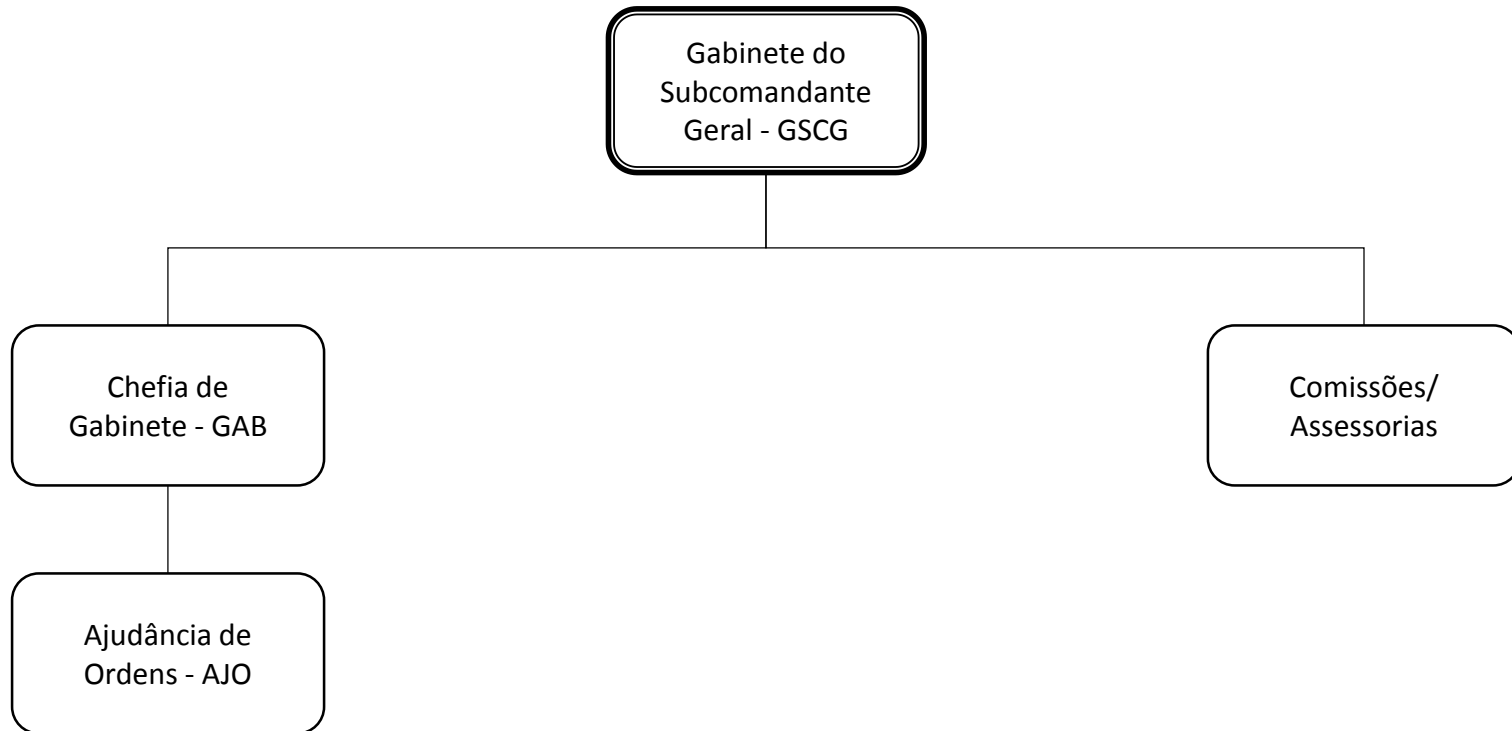
# ORGANOGRAMA DO CORPO DE BOMBEIROS MILITAR DO ESTADO DE GOIÁS



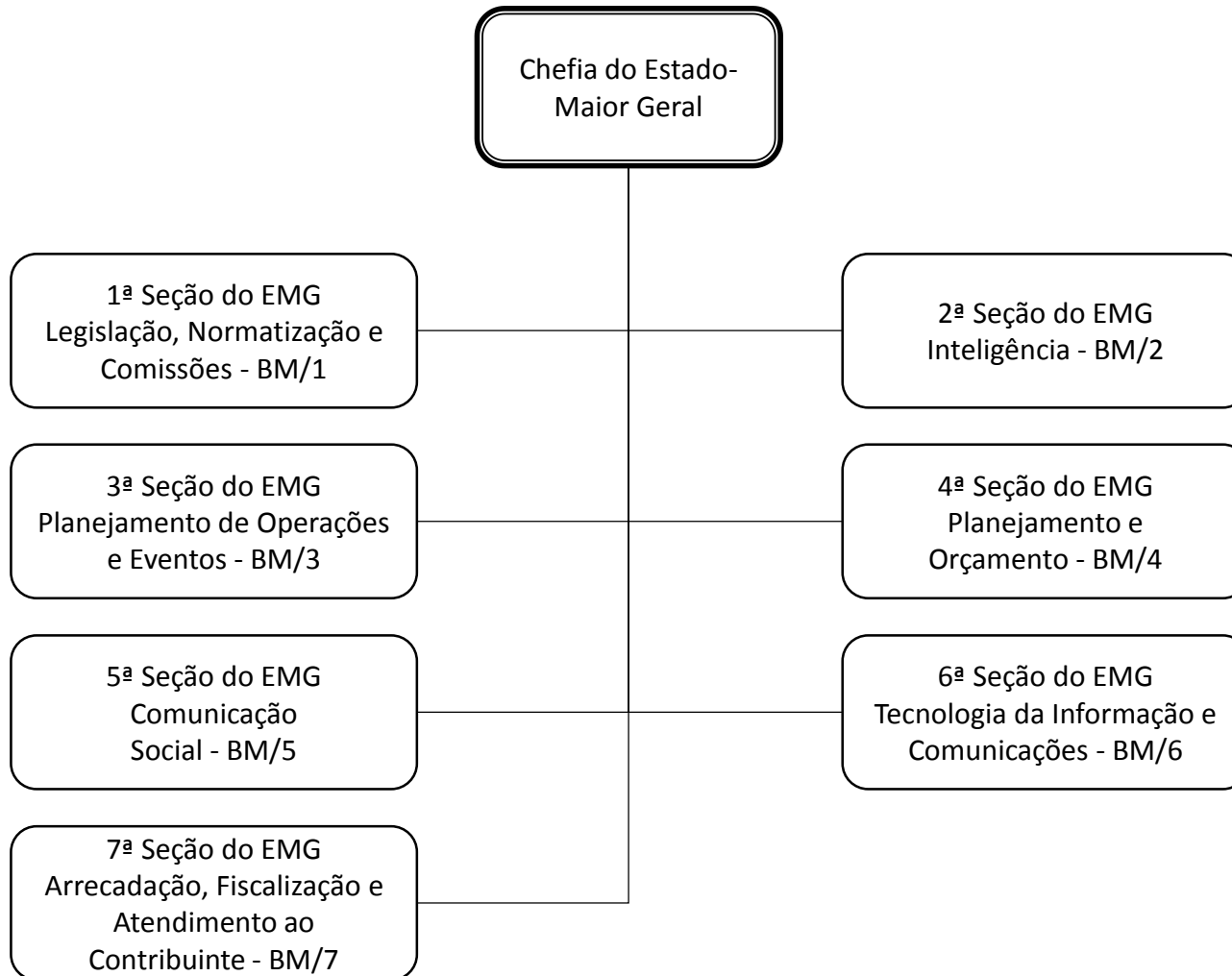
## ORGANOGRAMA DO GABINETE DO COMANDANTE GERAL – GCG



## ORGANOGRAMA DO GABINETE DO SUBCOMANDANTE GERAL – GSCG

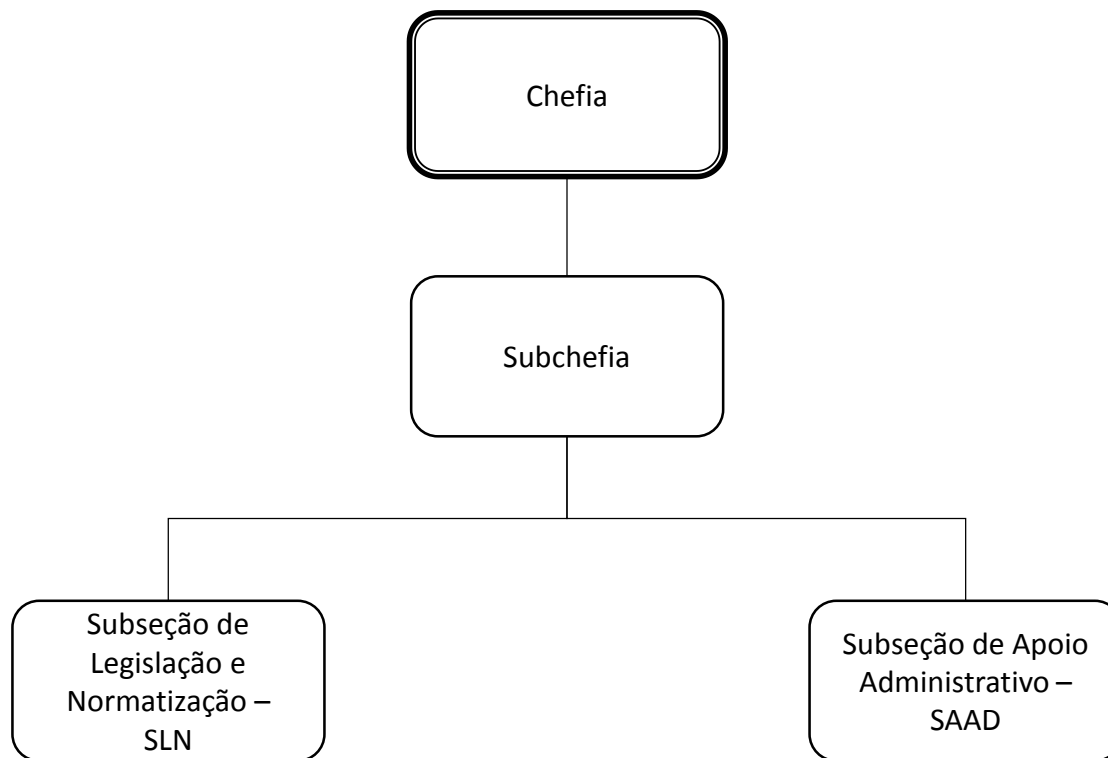


## ORGANOGRAMA DO ESTADO-MAIOR GERAL – EMG

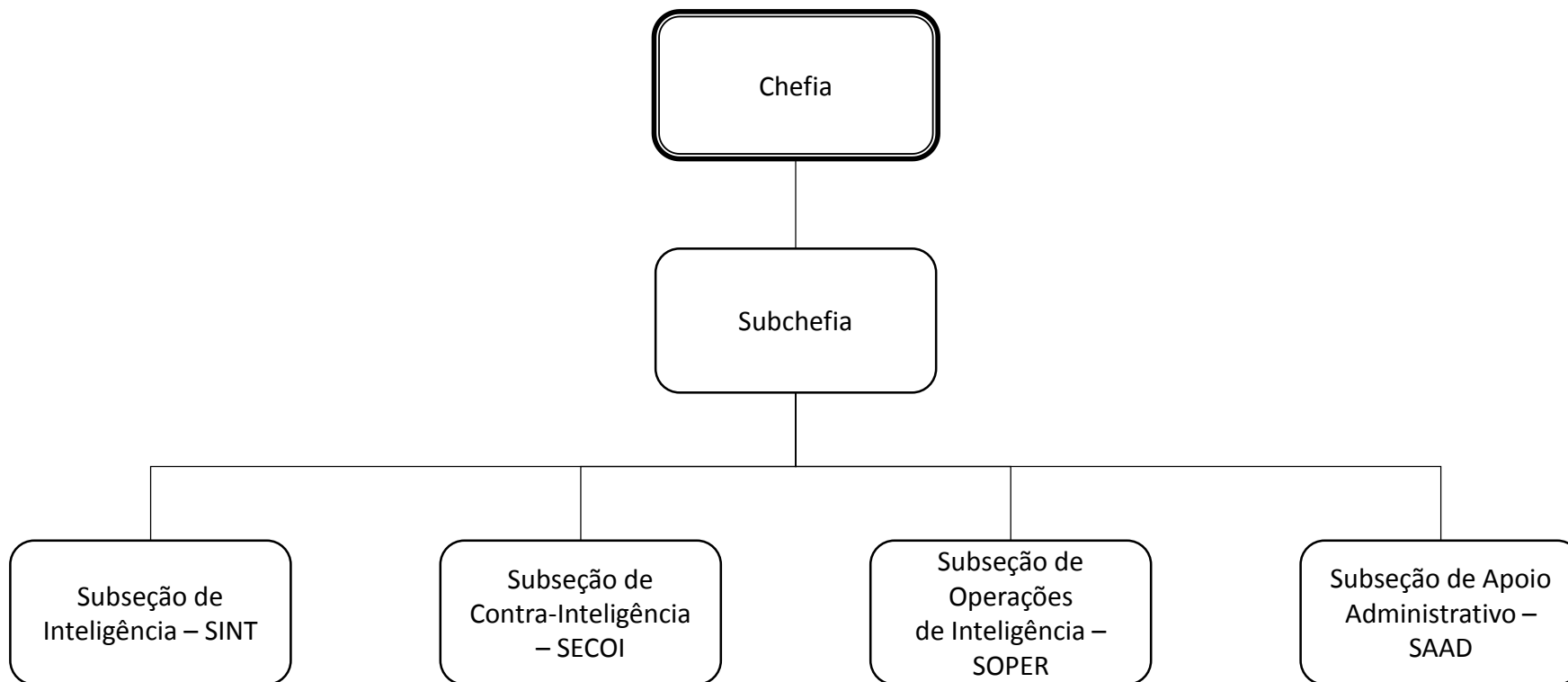




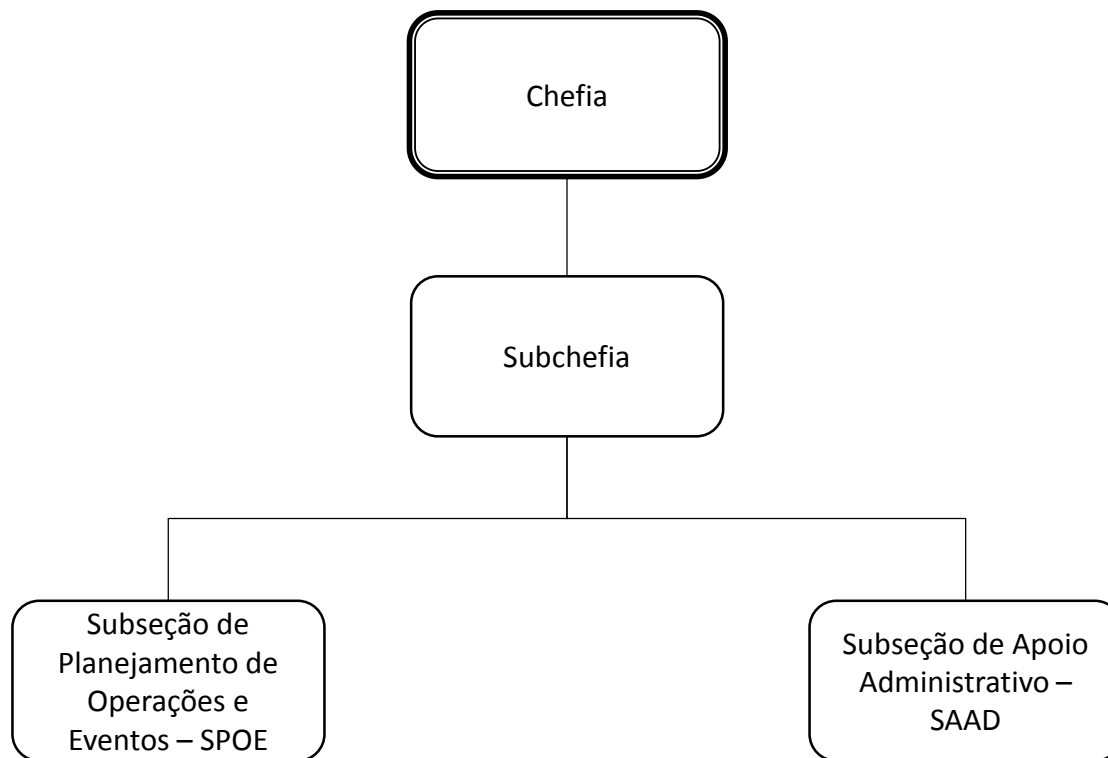
ORGANOGRAMA DA 1ª SEÇÃO DO ESTADO-MAIOR GERAL – LEGISLAÇÃO, NORMATIZAÇÃO E COMISSÕES – BM/1



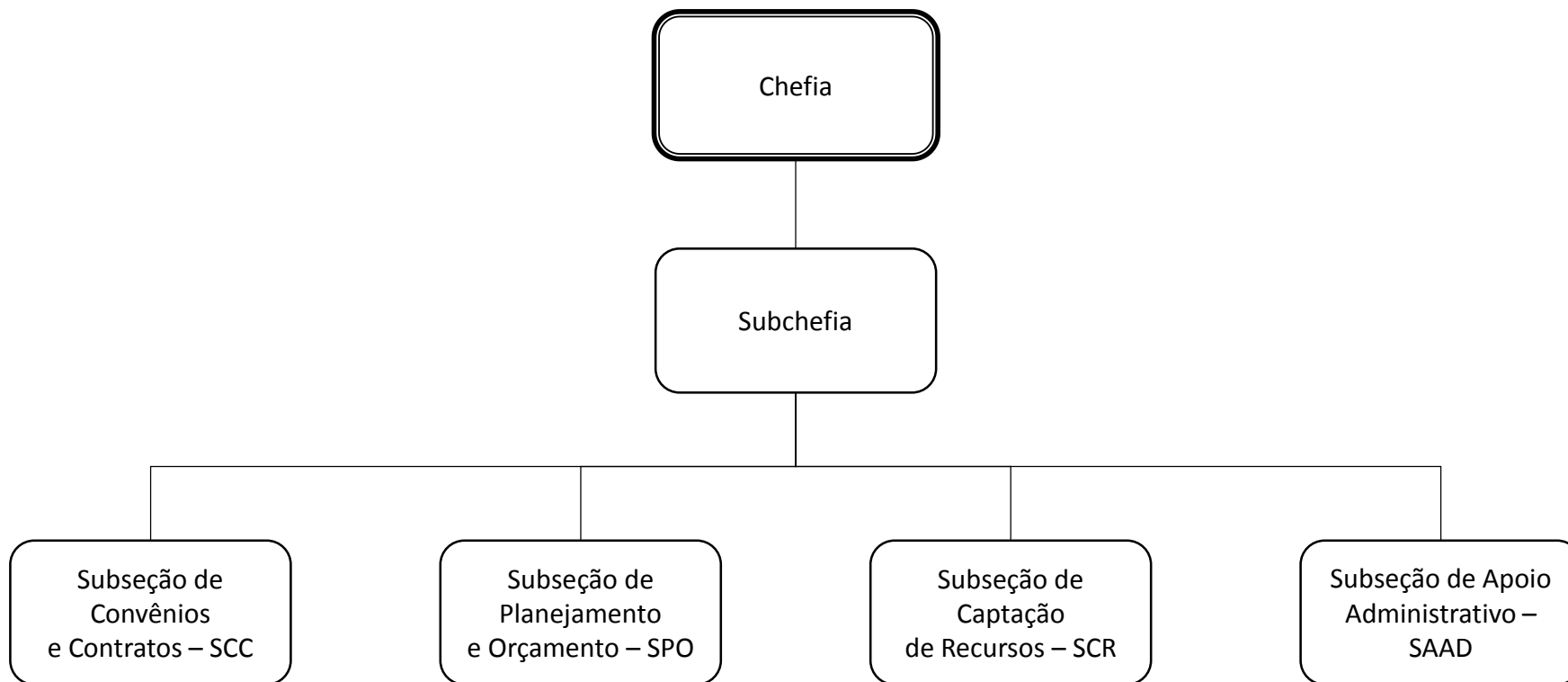
ORGANOGRAMA DA 2ª SEÇÃO DO ESTADO-MAIOR GERAL – INTELIGÊNCIA – BM/2



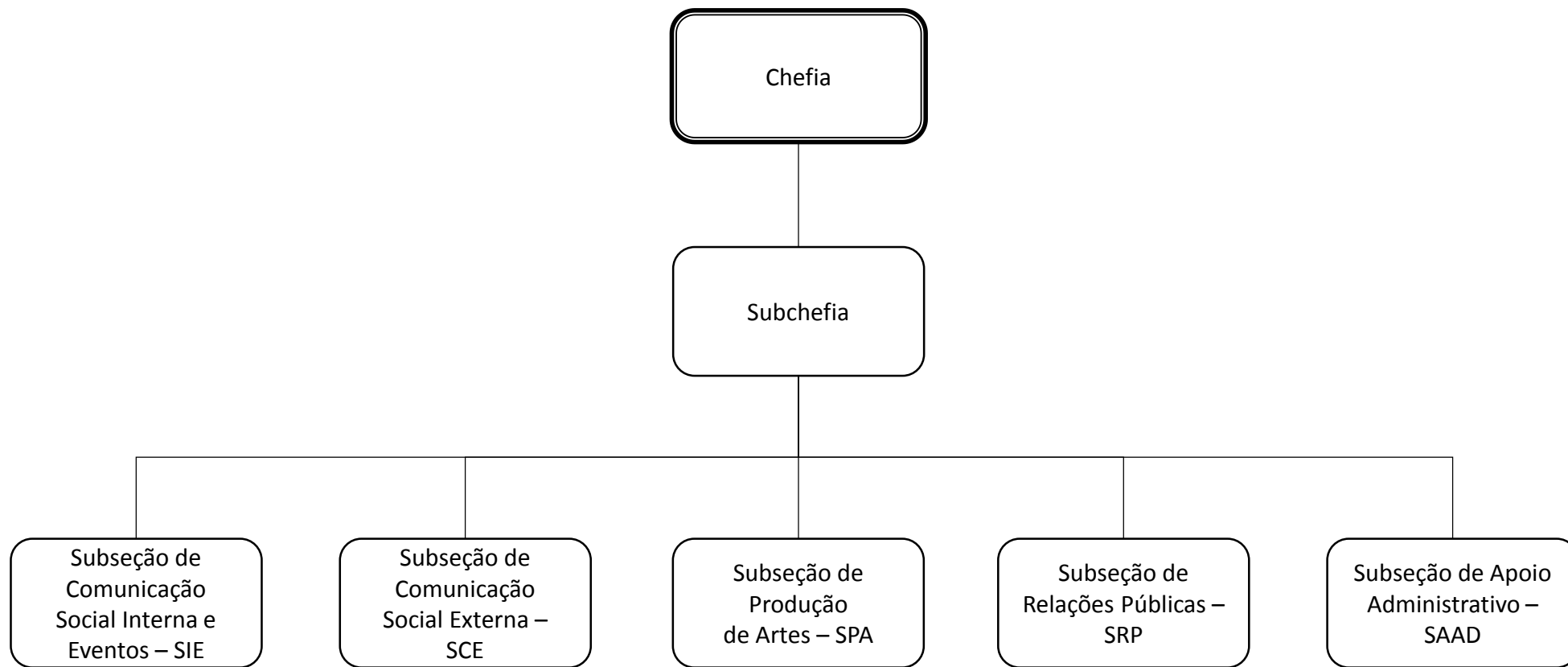
ORGANOGRAMA DA 3ª SEÇÃO DO ESTADO-MAIOR GERAL – PLANEJAMENTO DE OPERAÇÕES E EVENTOS – BM/3



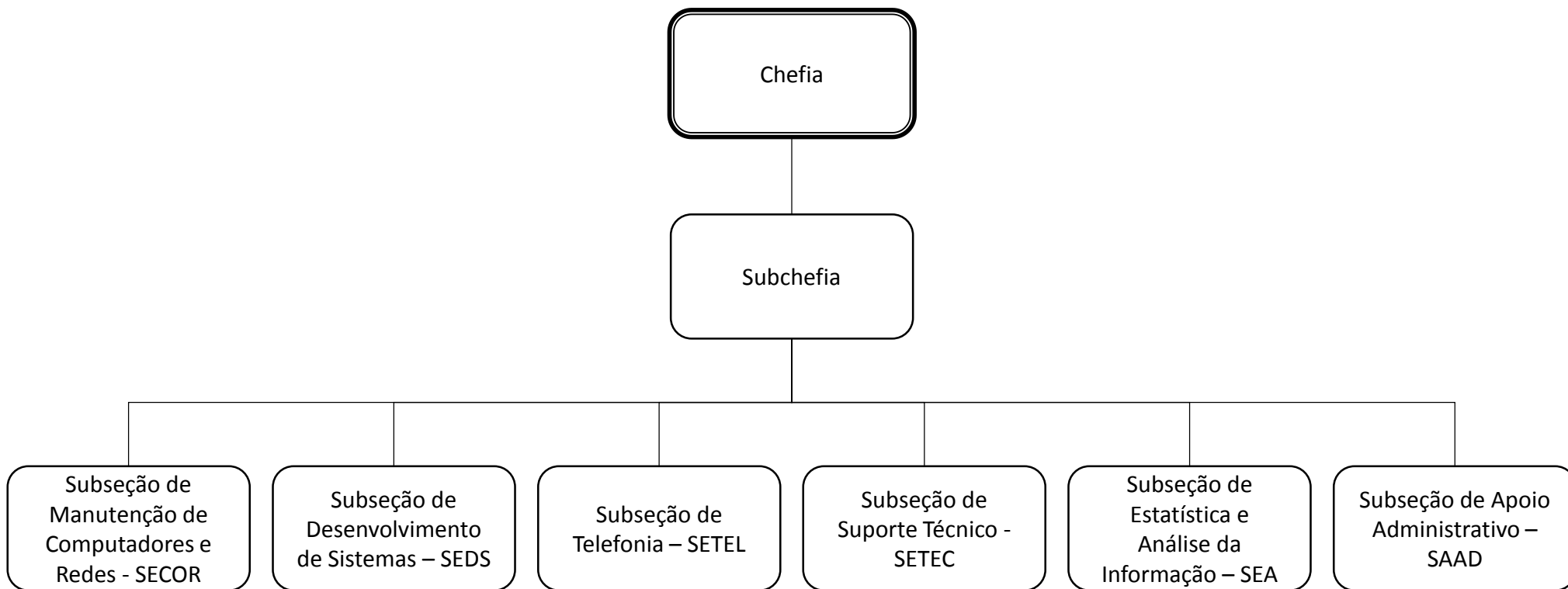
ORGANOGRAMA DA 4ª SEÇÃO DO ESTADO-MAIOR GERAL – PLANEJAMENTO E ORÇAMENTO – BM/4



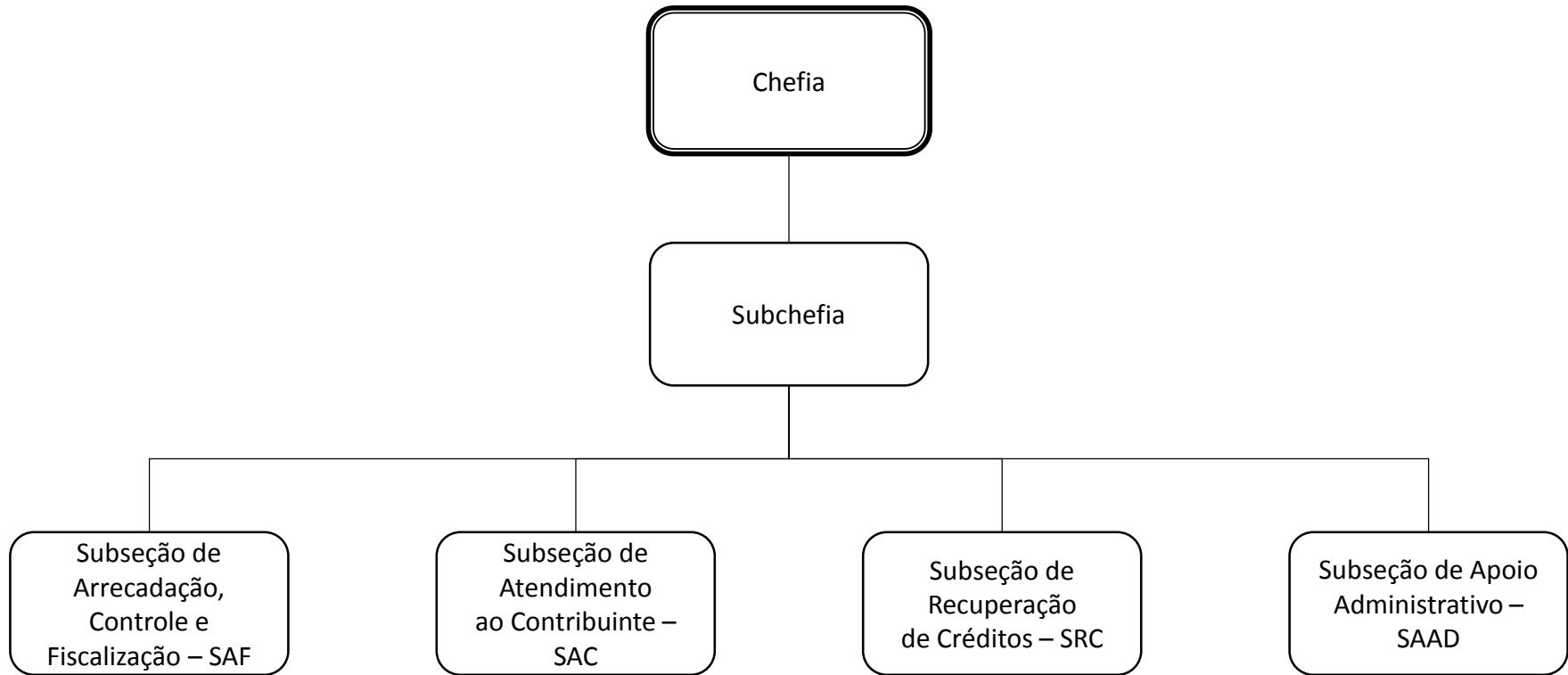
ORGANOGRAMA DA 5ª SEÇÃO DO ESTADO-MAIOR GERAL – COMUNICAÇÃO SOCIAL – BM/5



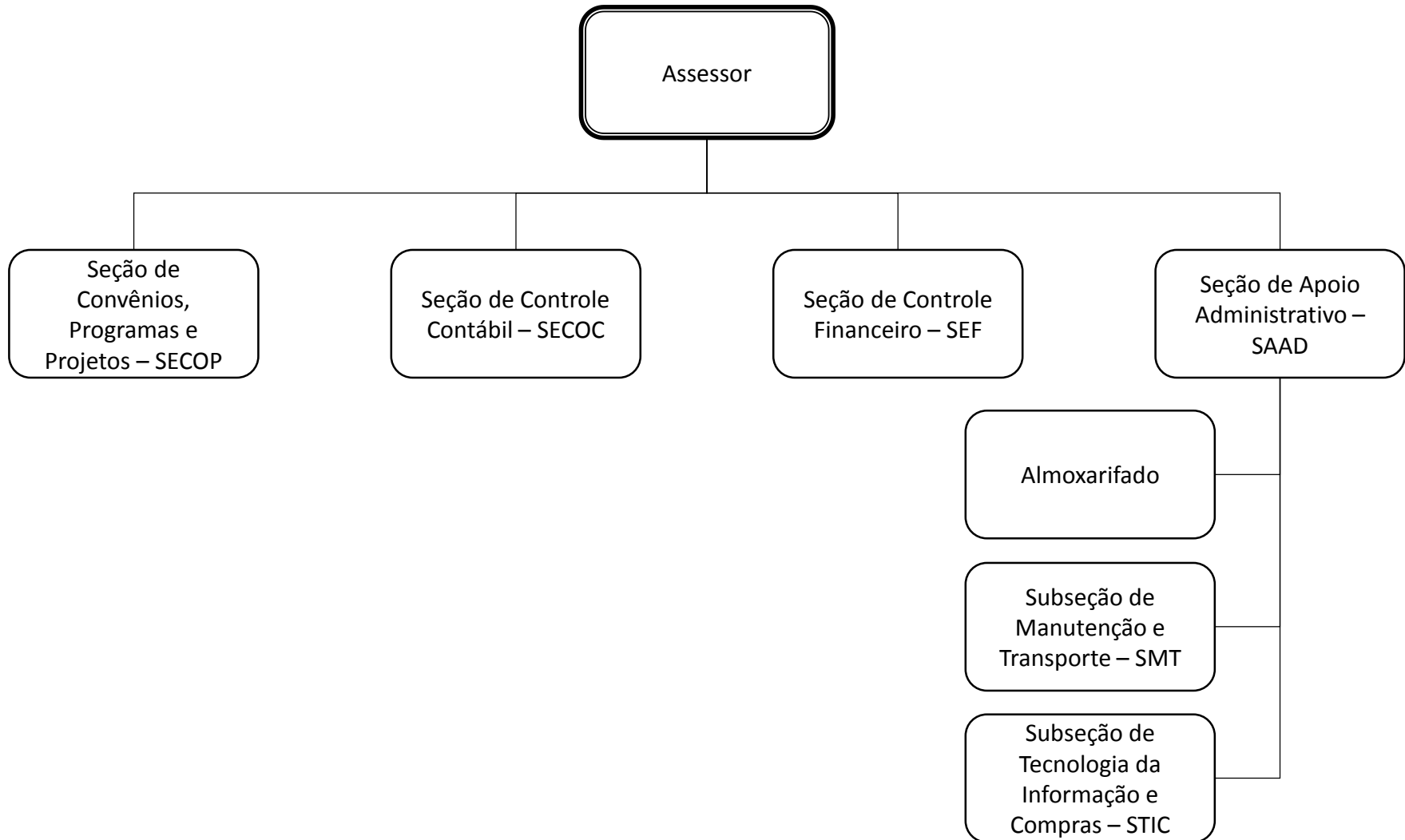
# ORGANOGRAMA DA 6ª SEÇÃO DO ESTADO-MAIOR GERAL – TECNOLOGIA DA INFORMAÇÃO E COMUNICAÇÕES – BM/6



ORGANOGRAMA DA 7ª SEÇÃO DO ESTADO-MAIOR GERAL –  
ARRECADAÇÃO, FISCALIZAÇÃO E ATENDIMENTO AO CONTRIBUINTE – BM/7

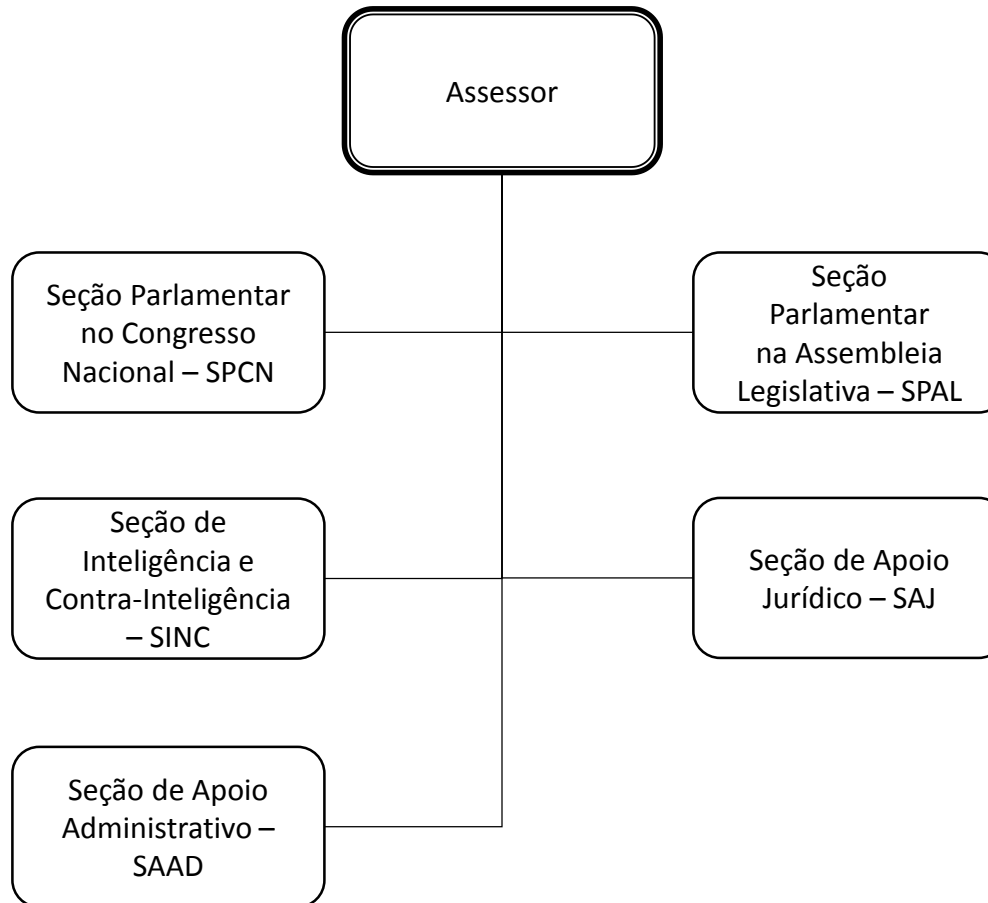


## ORGANOGRAMA DA ASSESSORIA FUNDACIONAL – ASF

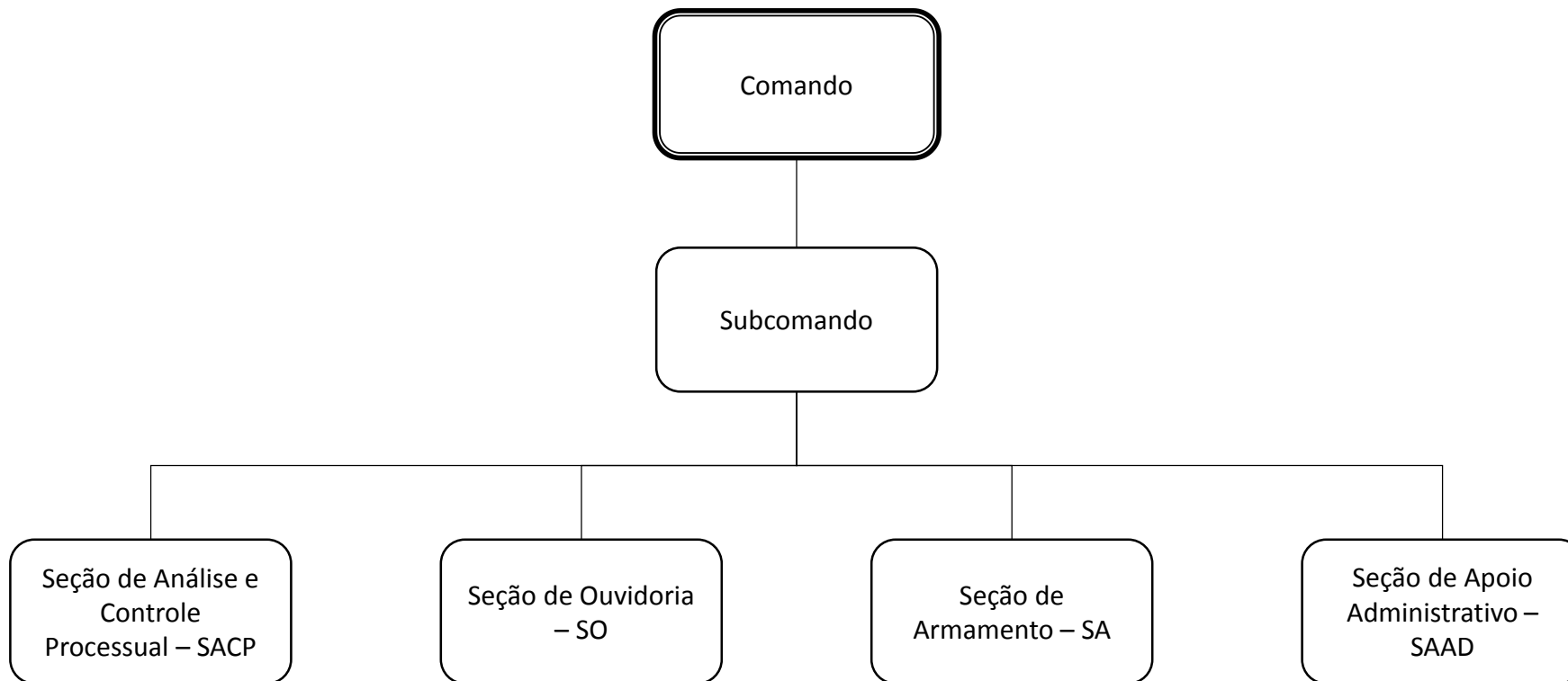




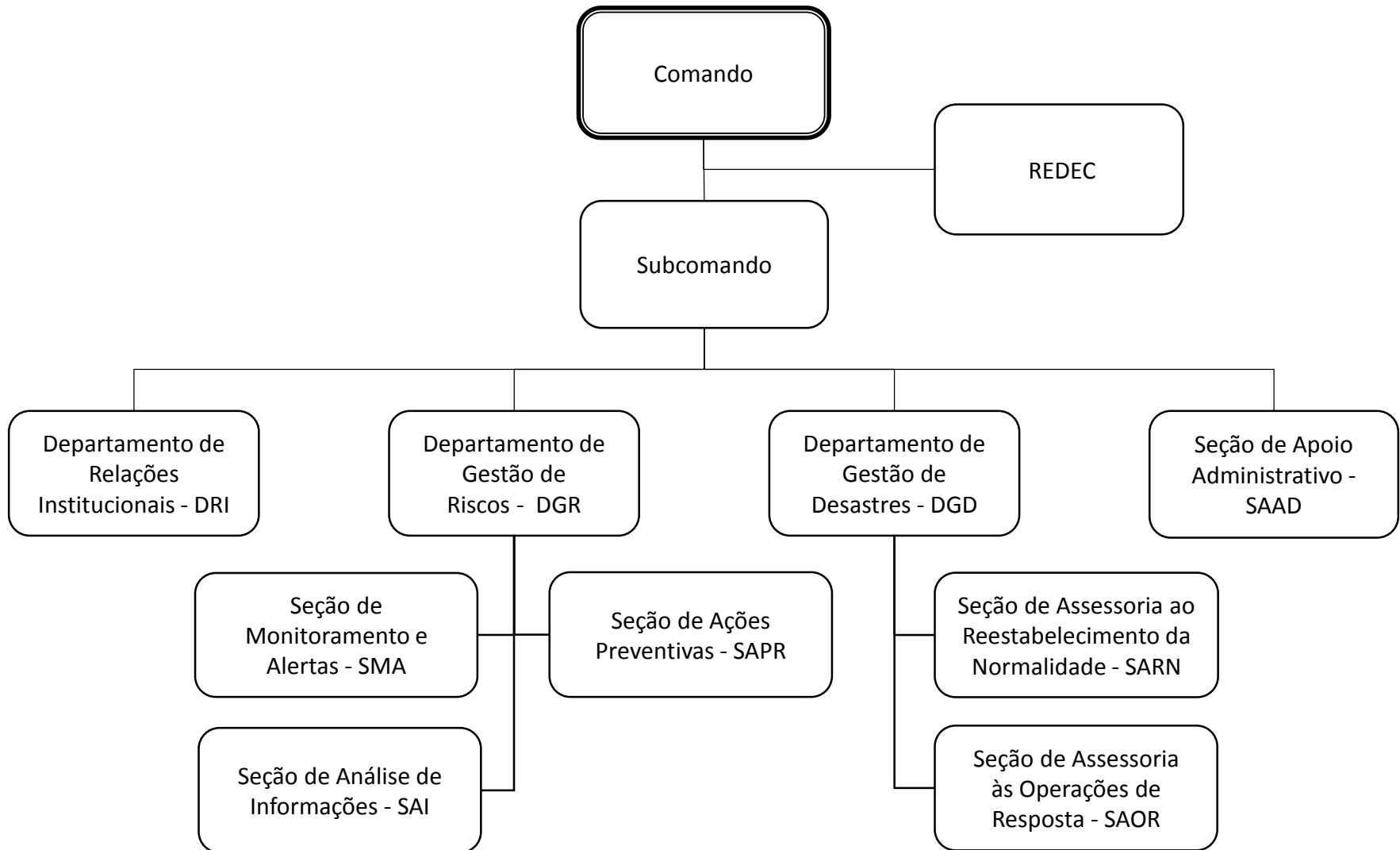
## ORGANOGRAMA DA ASSESSORIA PARLAMENTAR – AP



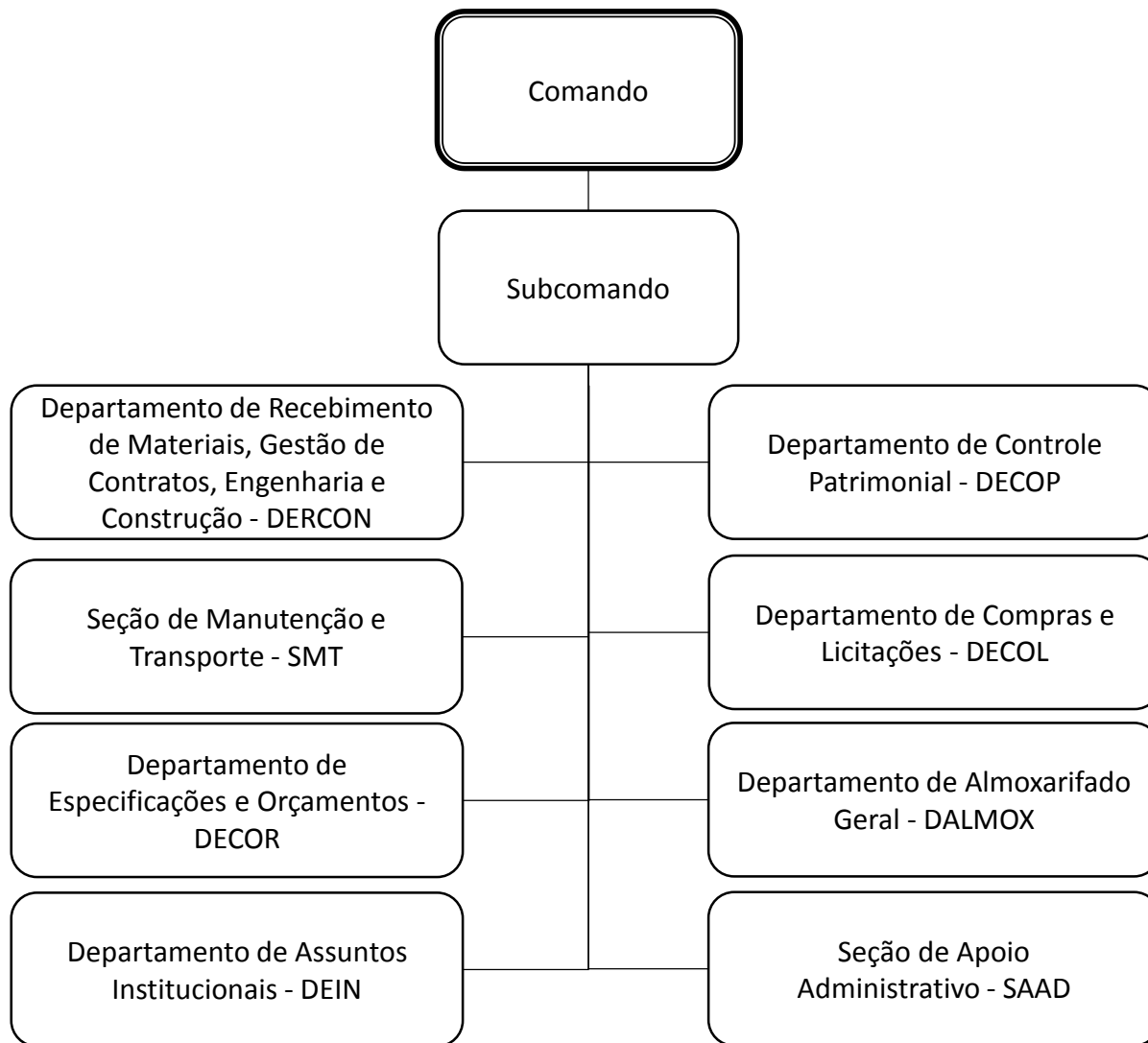
## ORGANOGRAMA DO COMANDO DE CORREIÇÕES E DISCIPLINA – CCD



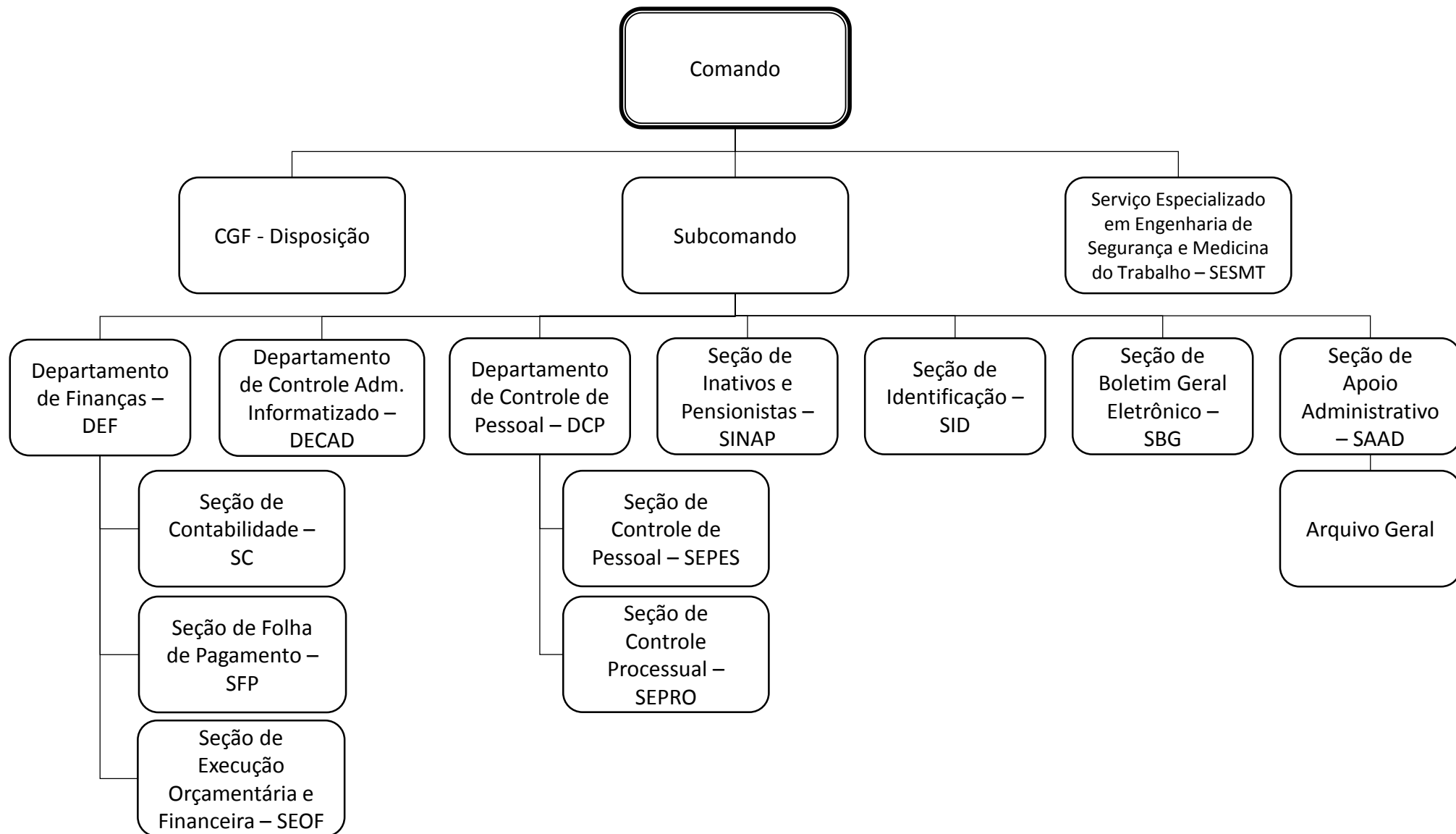
# ORGANOGRAMA DO COMANDO DE OPERAÇÕES DE DEFESA CIVIL - CODEC



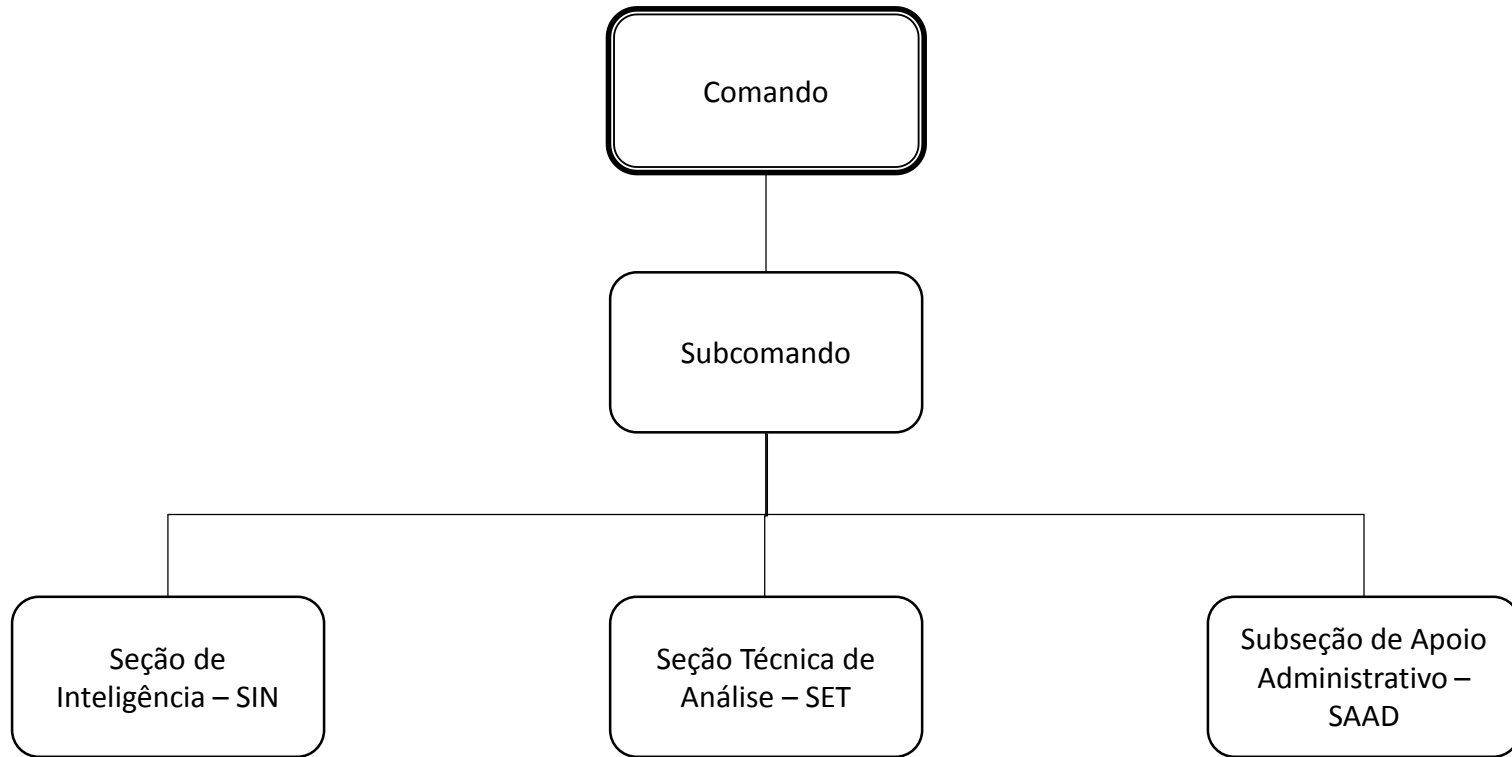
## ORGANOGRAMA DO COMANDO DE APOIO LOGÍSTICO – CAL



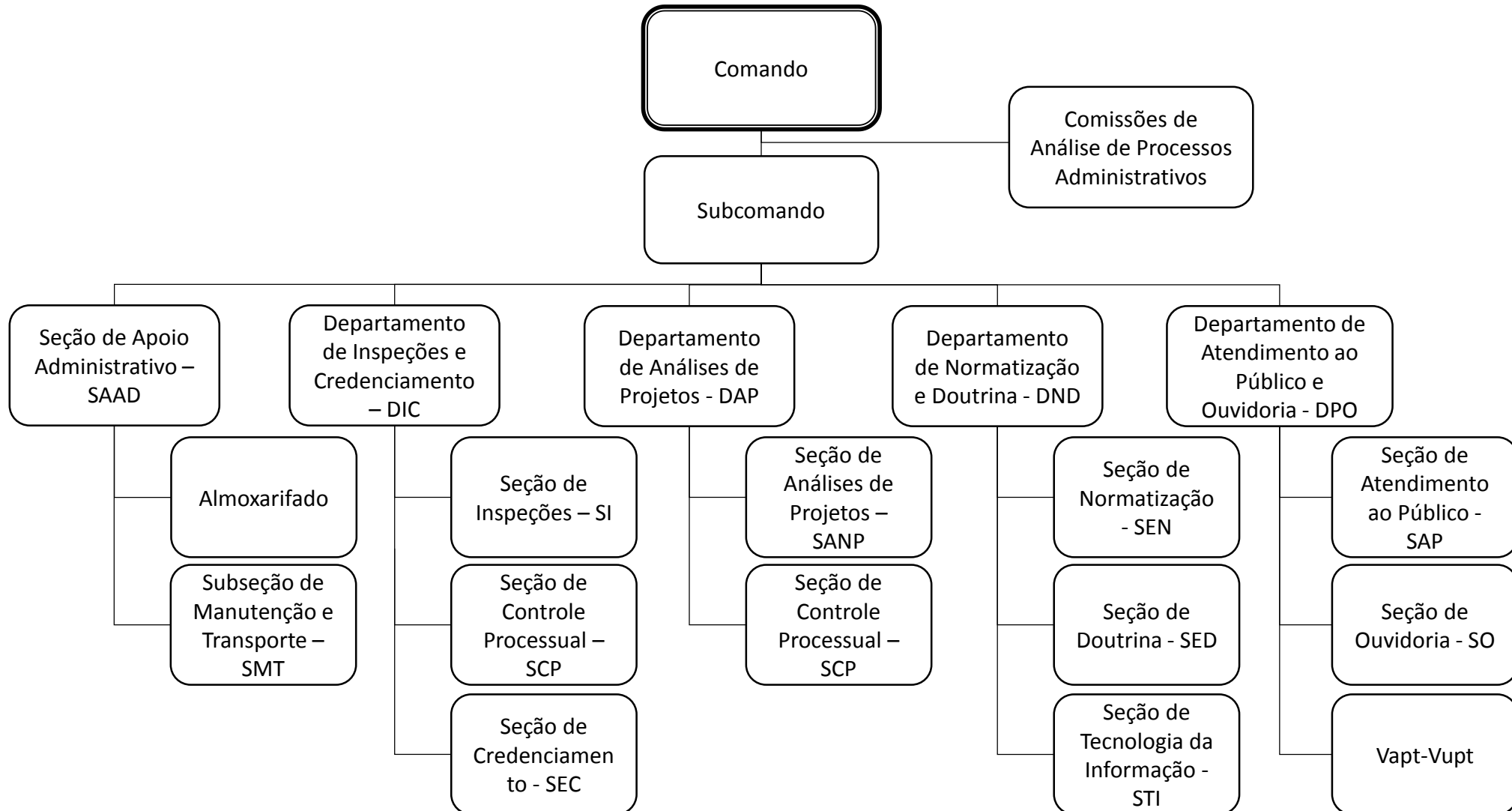
# ORGANOGRAMA DO COMANDO DE GESTÃO E FINANÇAS – CGF



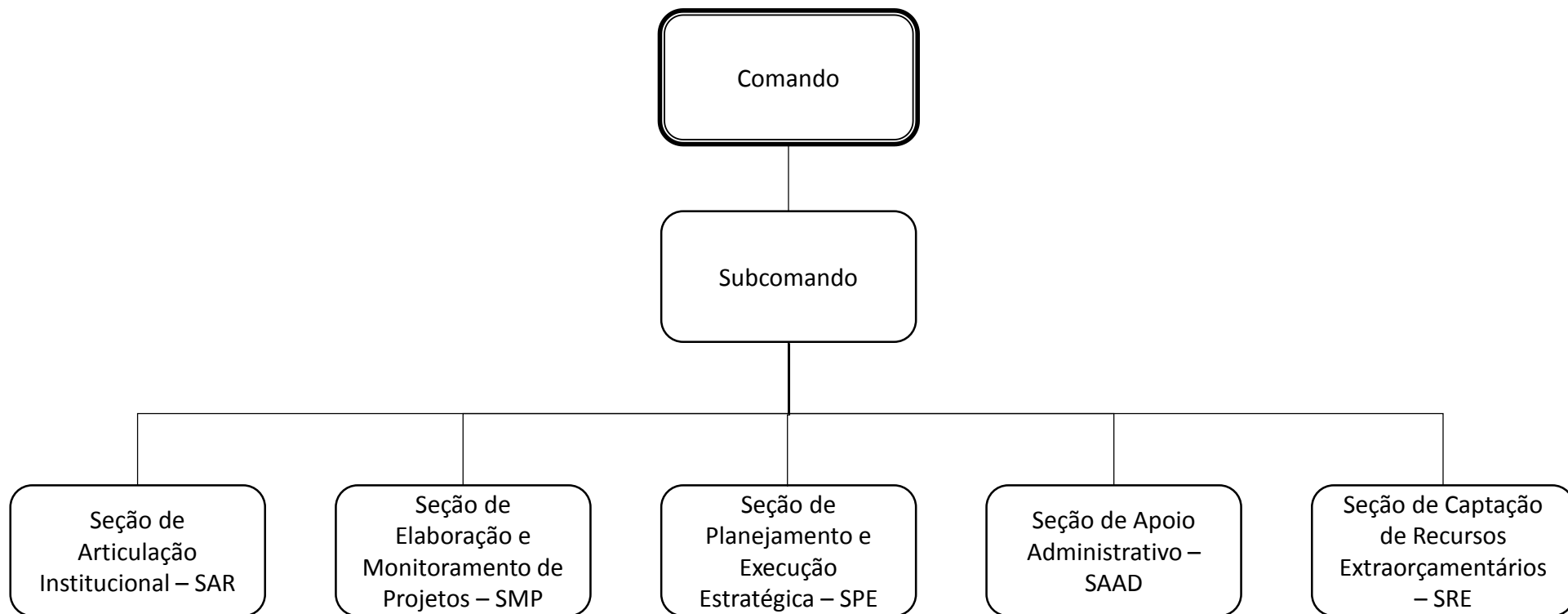
## ORGANOGRAMA DO COMANDO DE OPERAÇÕES DE INTELIGÊNCIA – COI



# ORGANOGRAMA DO COMANDO DE ATIVIDADES TÉCNICAS – CAT

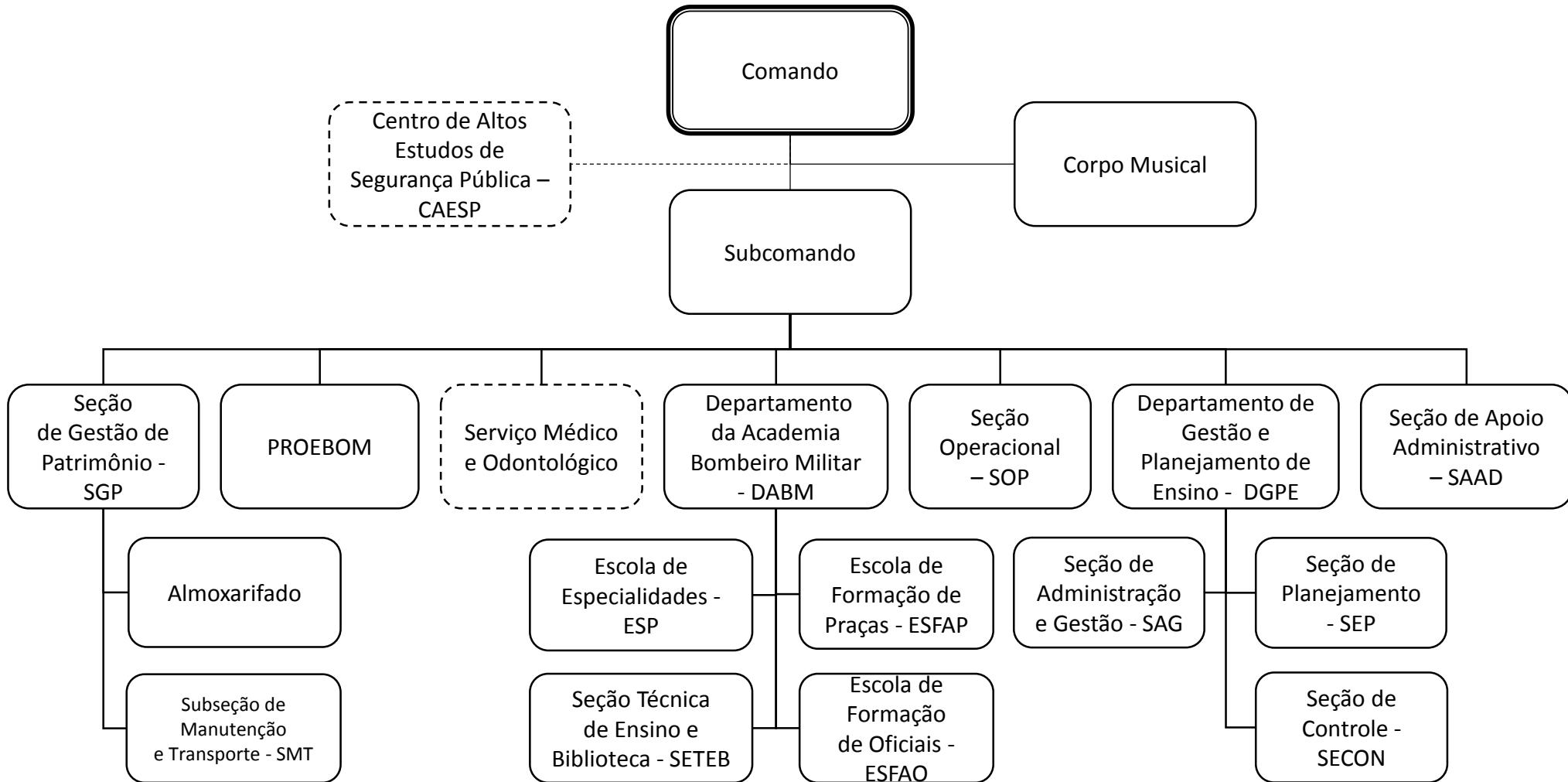


## ORGANOGRAMA DO COMANDO DE GESTÃO ESTRATÉGICA – CGE

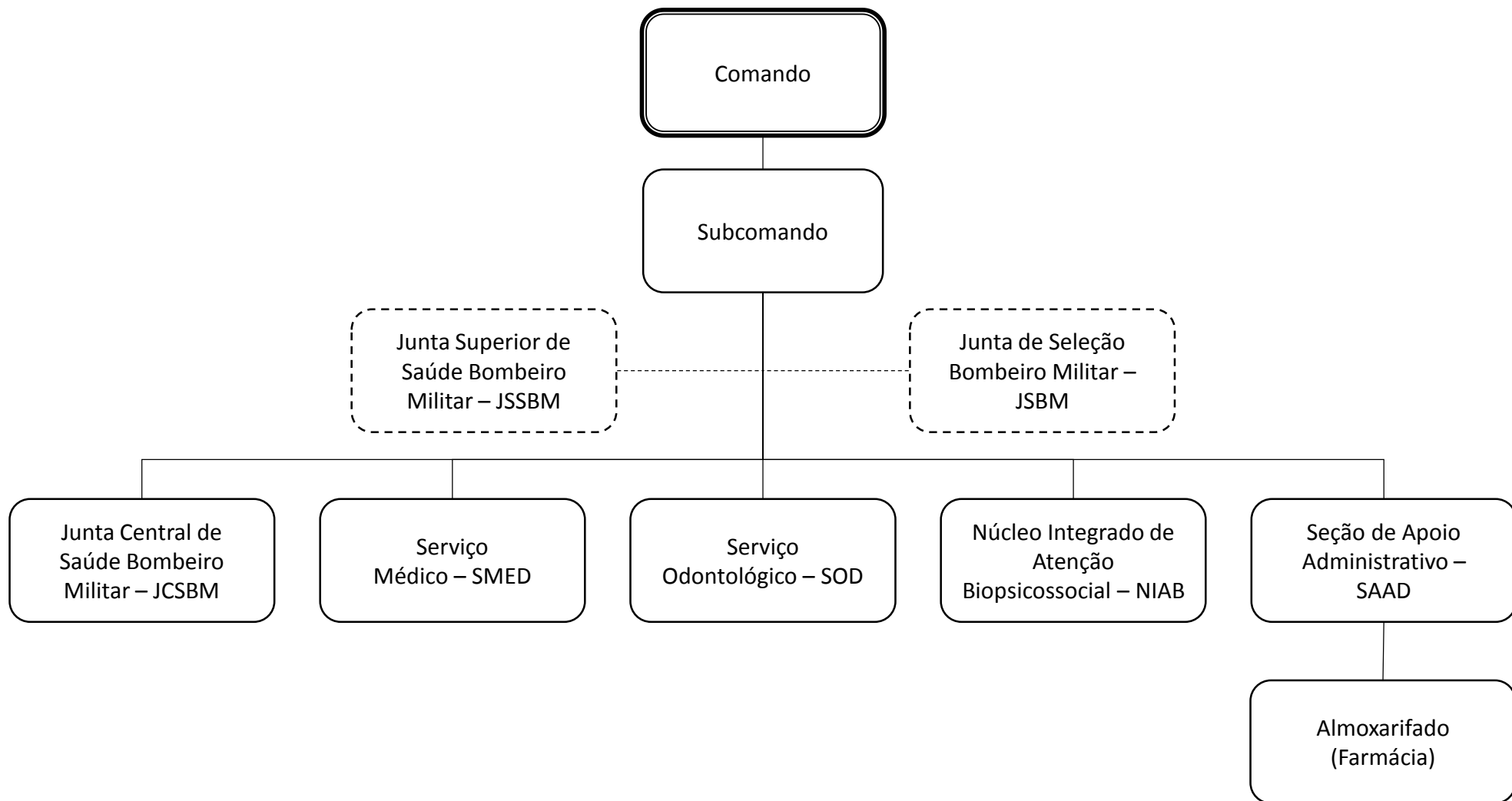




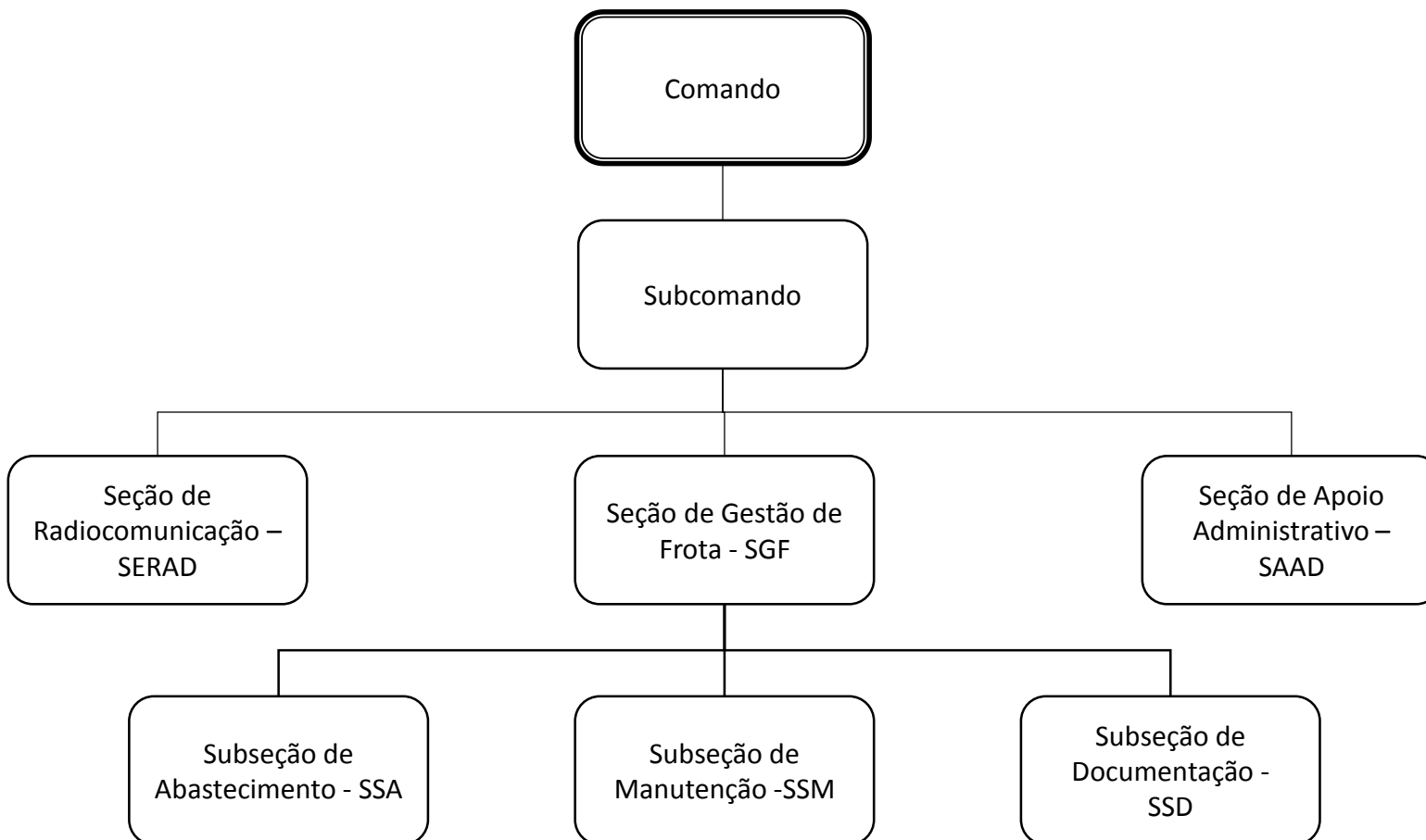
# ORGANOGRAMA DO COMANDO DA ACADEMIA E ENSINO BOMBEIRO MILITAR – CAEBM



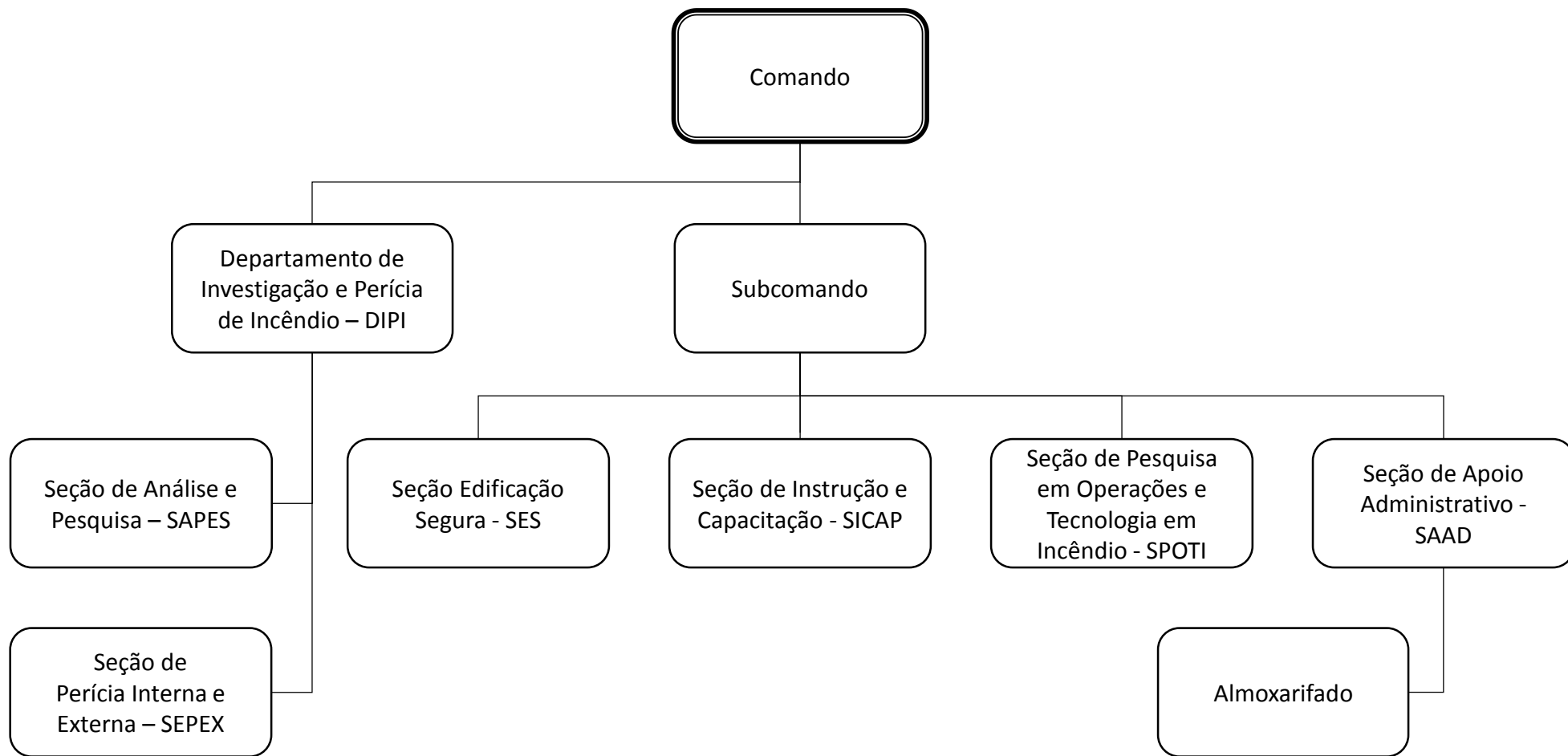
# ORGANOGRAMA DO COMANDO DE SAÚDE – CSAU



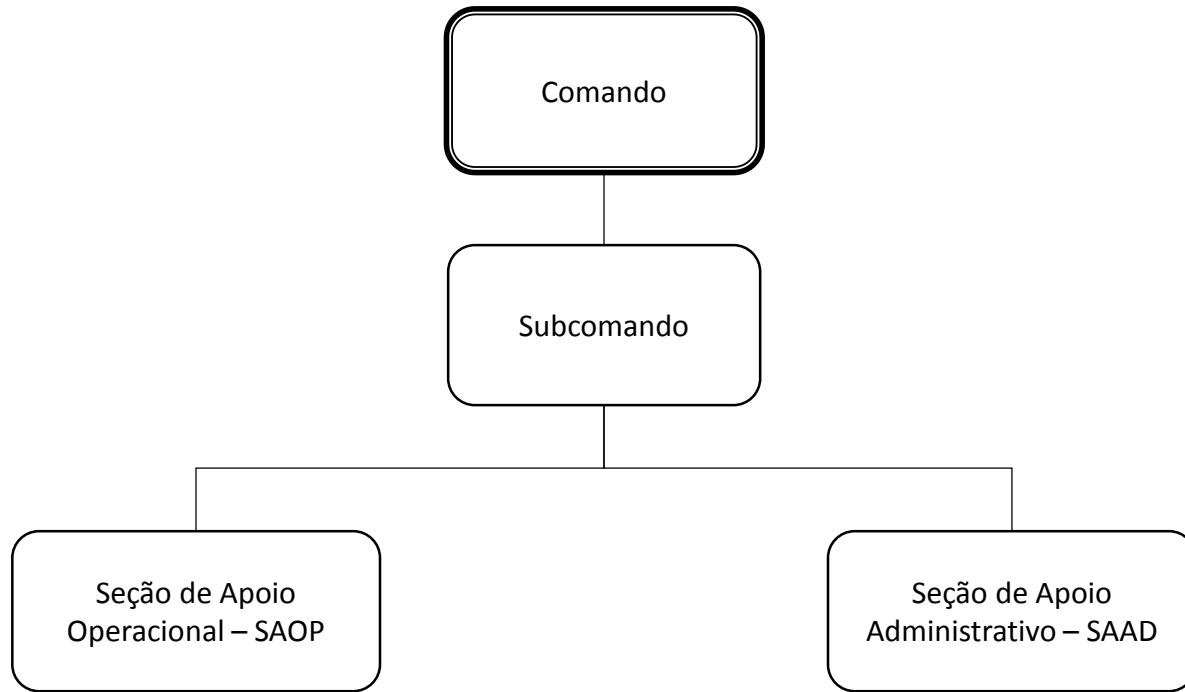
## ORGANOGRAMA DO CENTRO DE MANUTENÇÃO – CEMAN



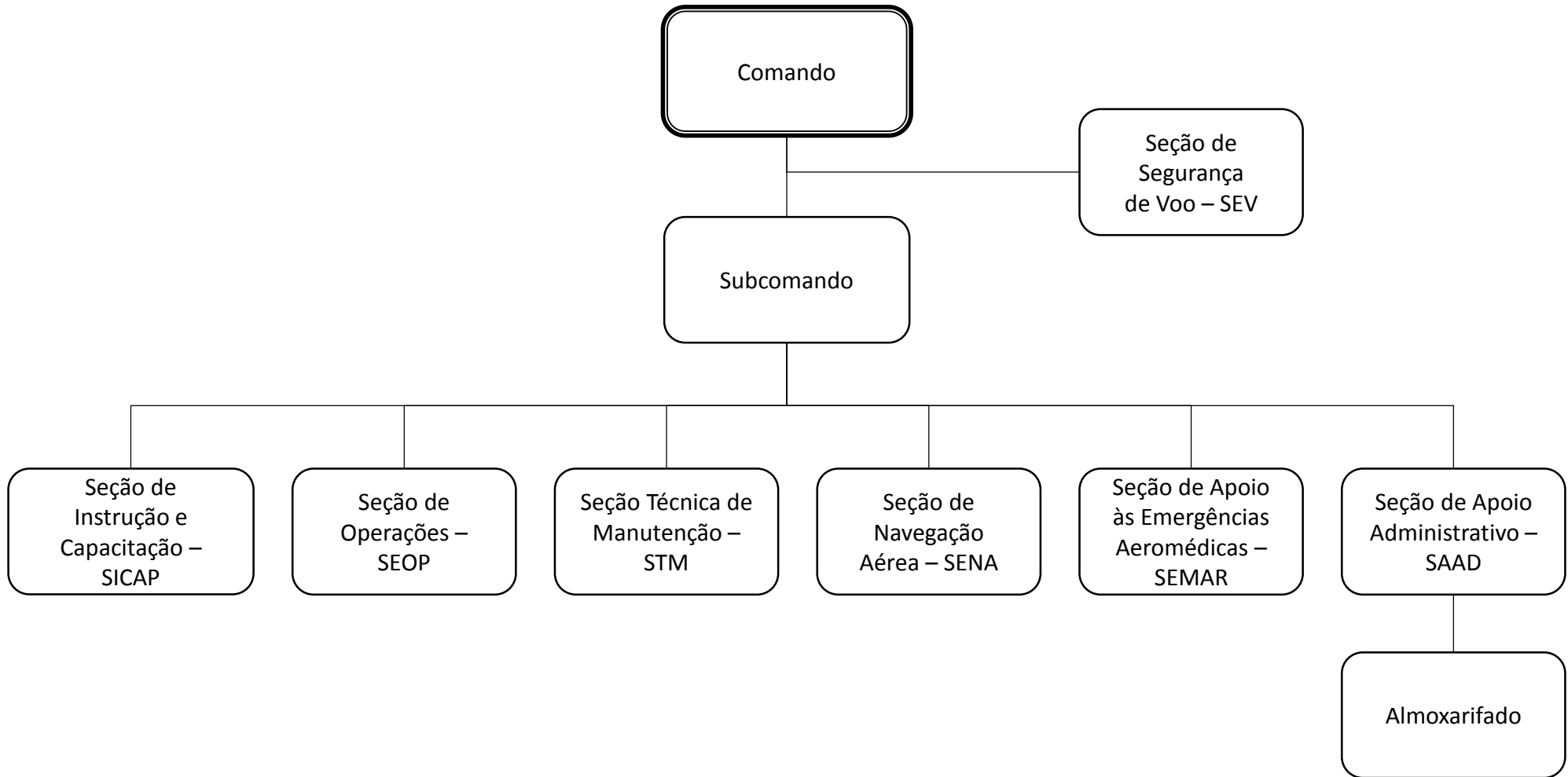
# ORGANOGRAMA DO CENTRO DE OPERAÇÕES E TECNOLOGIA DE INCÊNDIO – COTI



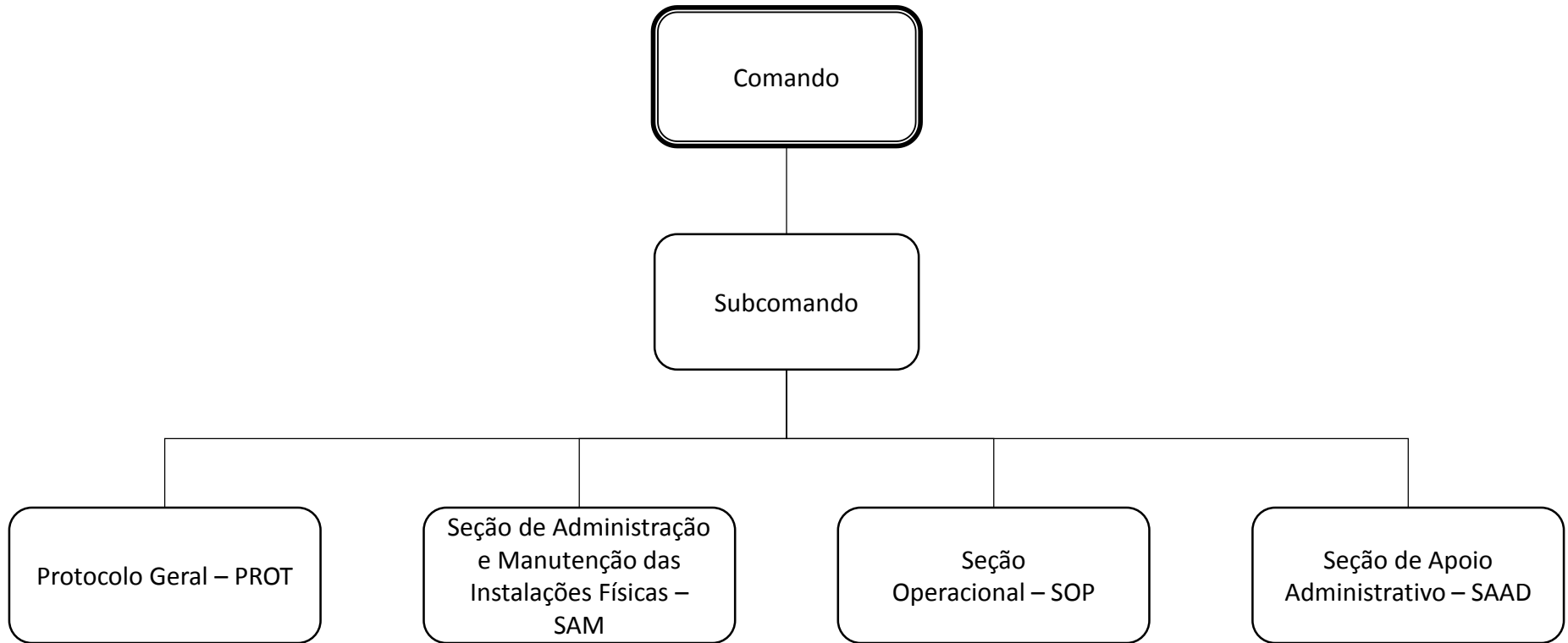
## ORGANOGRAMA DO CENTRO OPERACIONAL DE BOMBEIROS – COB



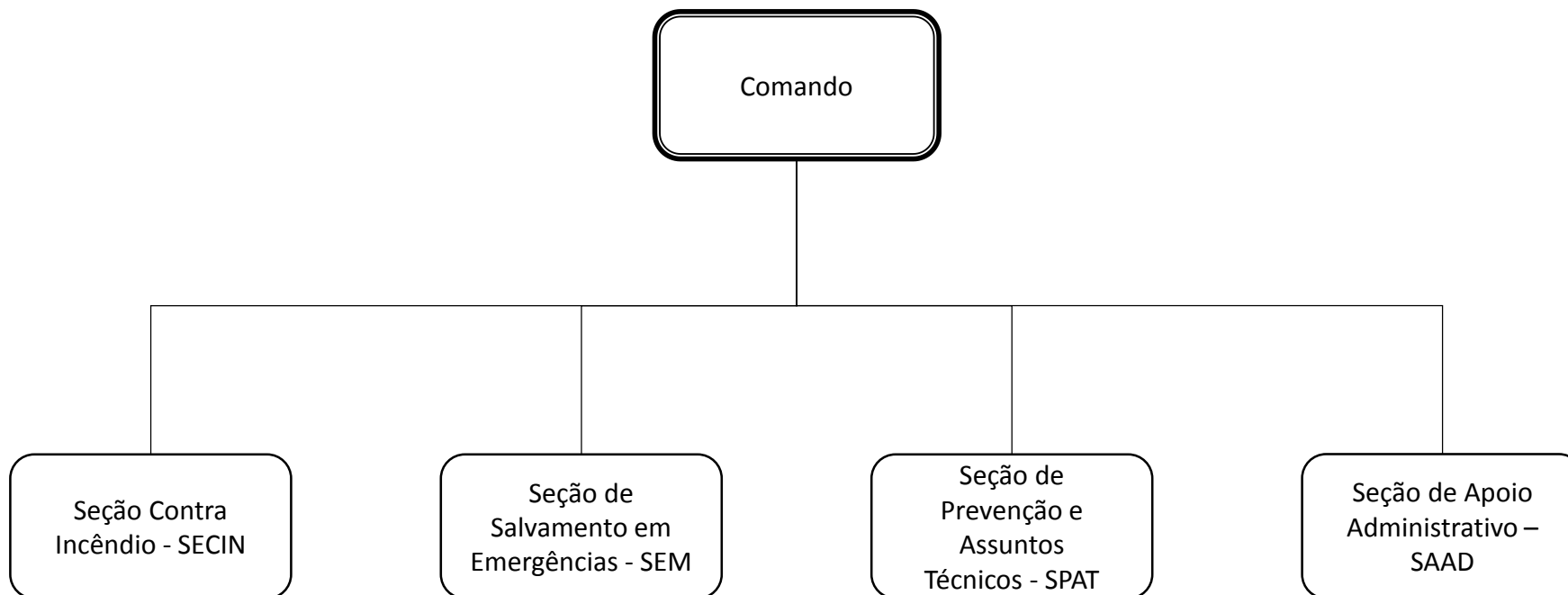
# ORGANOGRAMA DO CENTRO DE OPERAÇÕES AÉREAS – COA



## ORGANOGRAMA DO QUARTEL DO COMANDO GERAL – QCG

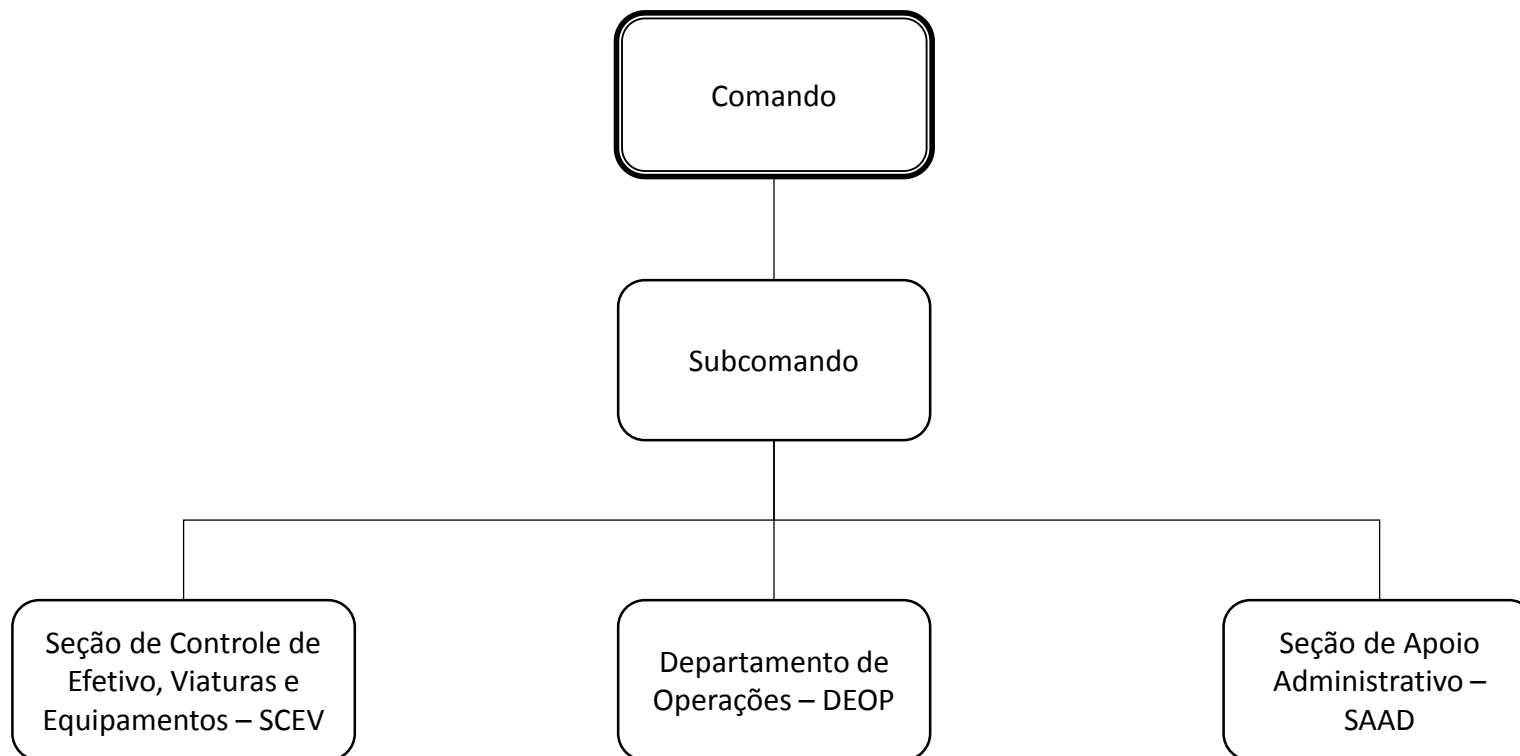


## ORGANOGRAMA DA BRIGADA DE INCÊNDIO DA CASA MILITAR – BICM

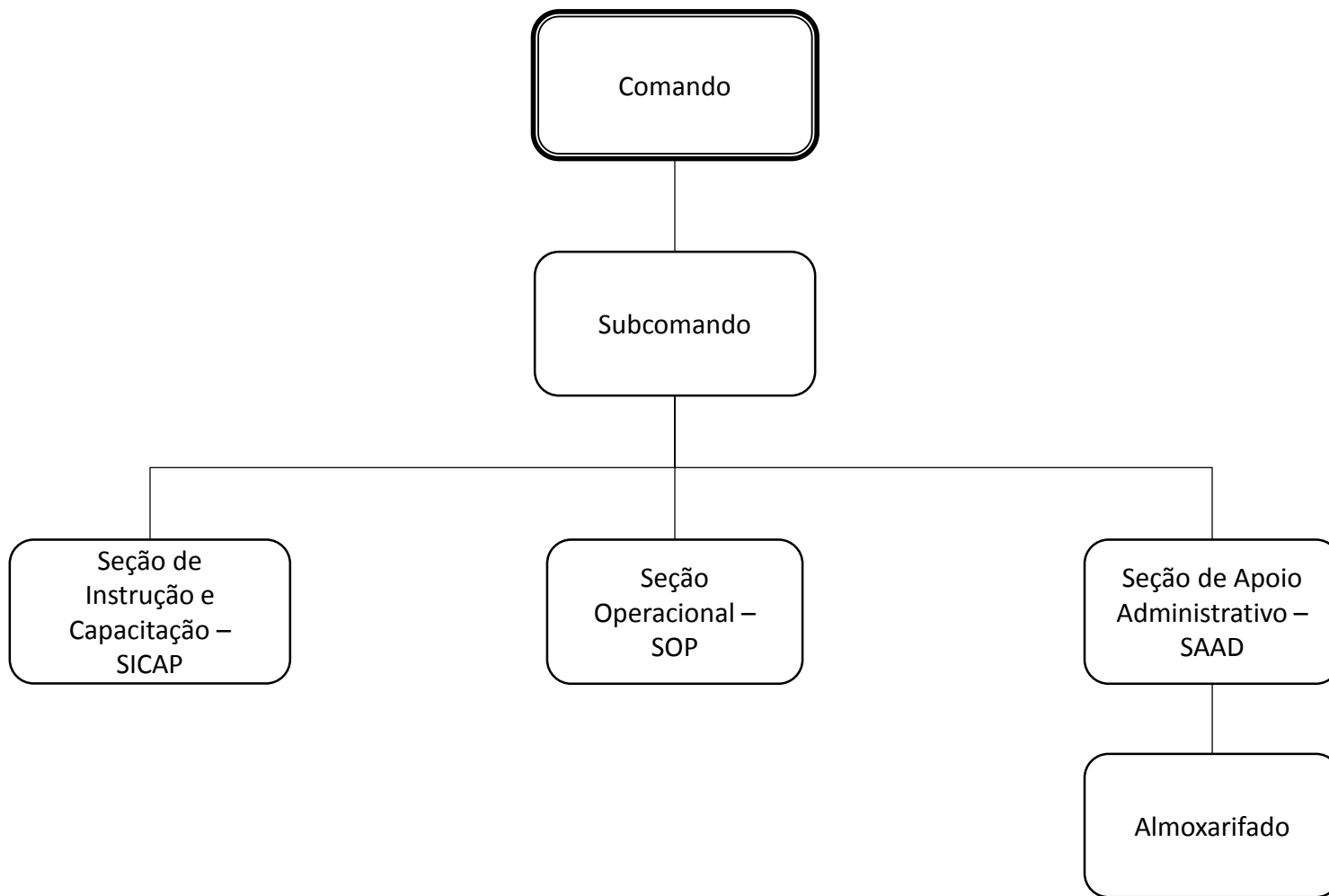




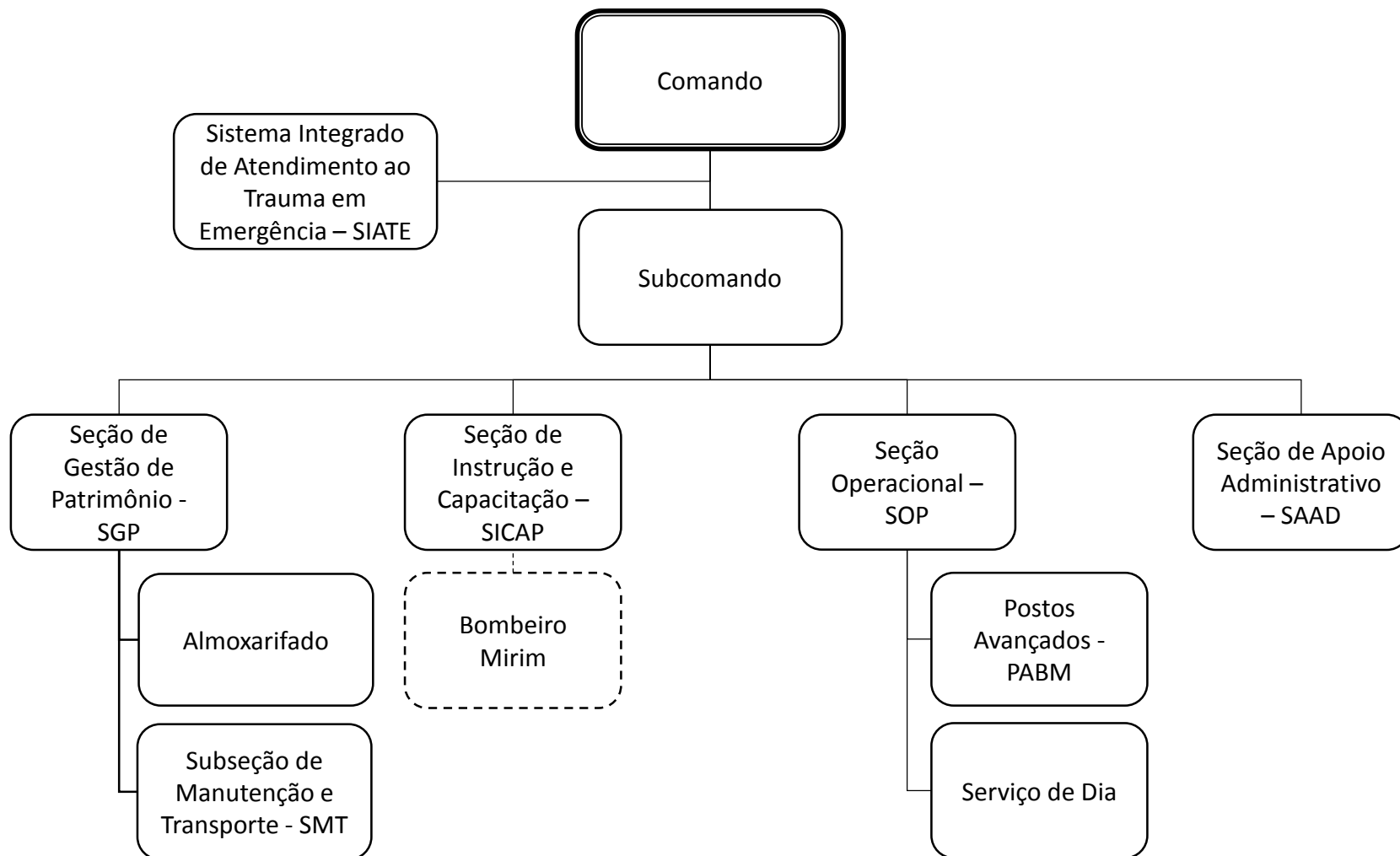
## ORGANOGRAMA DE COMANDO REGIONAL BOMBEIRO MILITAR – CRBM



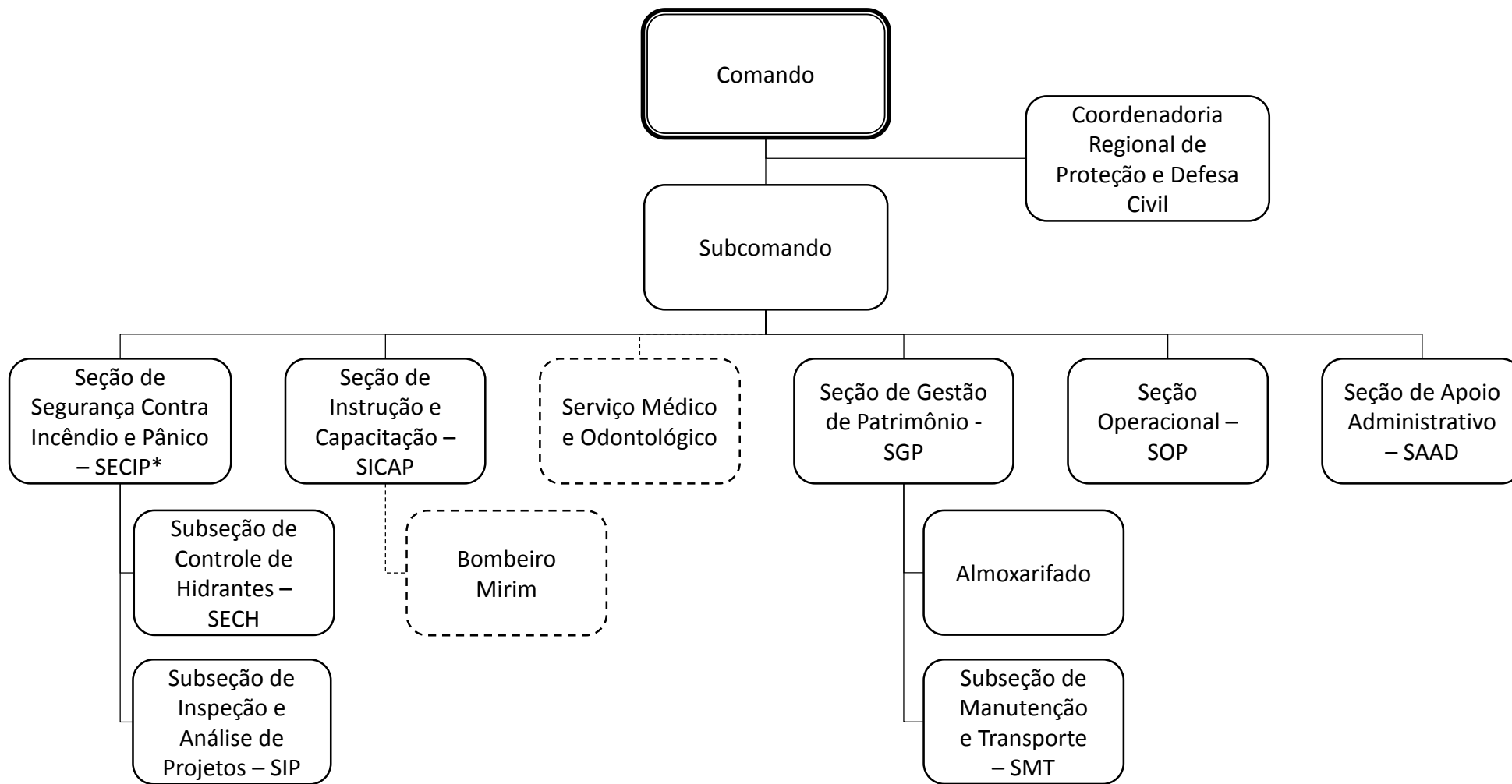
# ORGANOGRAMA DA COMPANHIA DE SEGURANÇA AEROPORTUÁRIA – CSA



# ORGANOGRAMA DO BATALHÃO DE SALVAMENTO EM EMERGÊNCIA – BSE

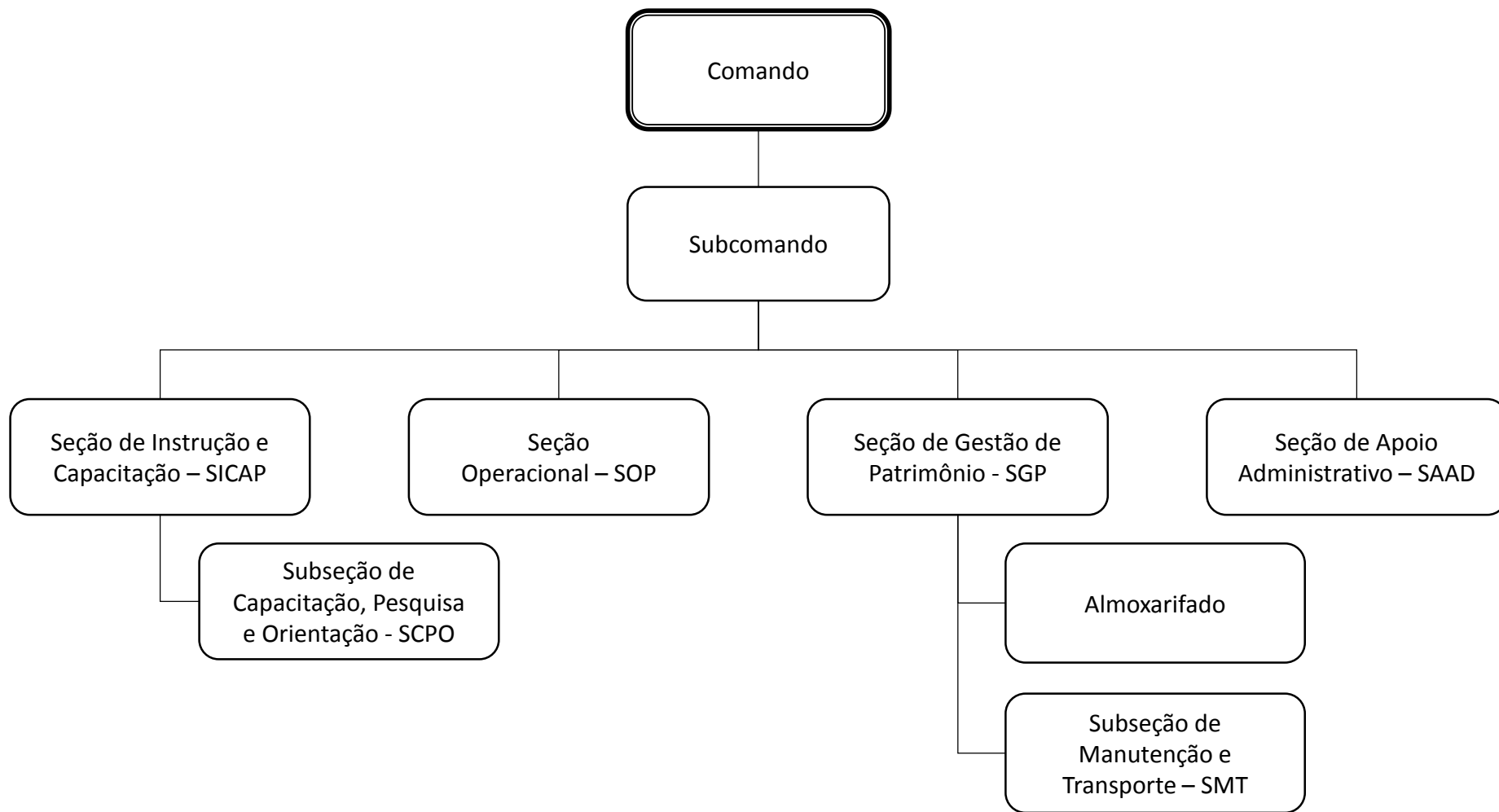


# ORGANOGRAMA DE BATALHÃO BOMBEIRO MILITAR E DE COMPANHIA INDEPENDENTE BOMBEIRO MILITAR – BBM E CIBM

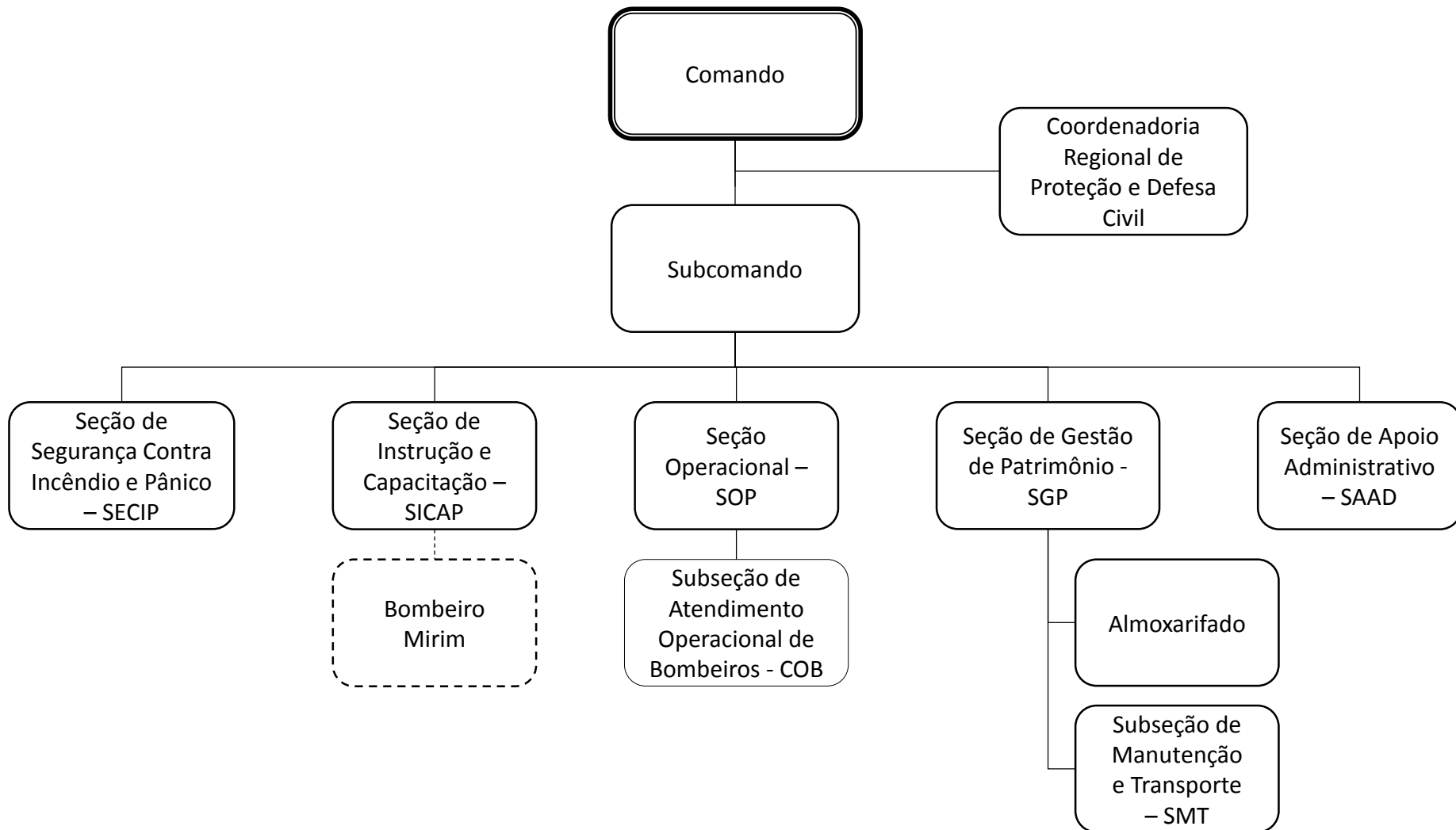


\* Os Batalhões e Companhias sediados na Capital não possuem Seção de Segurança Contra Incêndio e Pânico – SECIP, haja vista que o referido serviço está centralizado no Comando de Atividades Técnicas.

ORGANOGRAMA DA 24ª COMPANHIA INDEPENDENTE BOMBEIRO MILITAR – 24ª CIBM  
COMPANHIA AMBIENTAL DE OPERAÇÕES COM PRODUTOS PERIGOSOS – CAOPP



## ORGANOGRAMA DE PELOTÃO BOMBEIRO MILITAR – PBM



*Siglas de unidades e seções da Corporação – ordem alfabética*

1º CRBM	– 1º Comando Regional Bombeiro Militar	ESFAO	– Escola de Formação de Oficiais	SEN	– Seção de Normatização
2º CRBM	– 2º Comando Regional Bombeiro Militar	ESFAP	– Escola de Formação de Praças	SENA	– Seção de Navegação Aérea
3º CRBM	– 3º Comando Regional Bombeiro Militar	ESP	– Escola de Especialidades	SEOF	– Seção de Execução Orçamentária e Financeira
4º CRBM	– 4º Comando Regional Bombeiro Militar	FR	– Fundo Rotativo	SEOP	– Seção de Operações
5º CRBM	– 5º Comando Regional Bombeiro Militar	GAB	– Chefia de Gabinete	SEP	– Seção de Planejamento
ACG	– Assistência do Comando Geral	GCG	– Gabinete do Comandante Geral	SEPEs	– Seção de Controle de Pessoal
AJO	– Ajudância de Ordens	GSCG	– Gabinete do Subcomandante Geral	SEPEX	– Seção de Perícia Interna e Externa
AP	– Assessoria Parlamentar	JCSBM	– Junta Central de Saúde Bombeiro Militar	SEPRO	– Seção de Controle Processual
ASF	– Assessoria Fundacional	JSBM	– Junta de Seleção Bombeiro Militar	SERAD	– Seção de Radiocomunicação
BBM	– Batalhões Bombeiro Militar	JSSBM	– Junta Superior de Saúde Bombeiro Militar	SES	– Seção Edificação Segura
BICM	– Brigada de Incêndio da Casa Militar	NIAB	– Núcleo Integrado de Atenção Biopsicossocial	SESMT	– Serviço Especializado em Engenharia de Segurança e Medicina do Trabalho
BM/1	– Legislação, Normatização e Comissões	PABM	– Postos Avançados	SET	– Seção Técnica de Análise
BM/2	– Inteligência	PBM	– Pelotões Bombeiro Militar	SETEB	– Seção Técnica de Ensino e Biblioteca
BM/3	– Planejamento de Operações e Eventos	PROEBO	– Programa Educacional Bombeiro Mirim	SETEC	– Subseção de Suporte Técnico
BM/4	– Planejamento e Orçamento	PROT	– Protocolo Geral	SETEL	– Subseção de Telefonia
BM/5	– Comunicação Social	QCG	– Quartel do Comando Geral	SFP	– Seção de Folha de Pagamento
BM/6	– Tecnologia da Informação e Comunicações	SA	– Seção de Armamento	SG	– Secretaria Geral
BM/7	– Arrecadação, Fiscalização e Atendimento a Contribuinte	SAAD	– Seção/Subseção de Apoio Administrativo	SGF	– Seção de Gestão de Frota
BSE	– Batalhão de Salvamento em Emergência	SAC	– Subseção de Atendimento ao Contribuinte	SGP	– Seção de Gestão de Patrimônio
CAEBM	– Comando da Academia e Ensino Bombeiro Militar	SACP	– Seção de Análise e Controle Processual	SI	– Seção de Inspeções
CAESP	– Centro de Altos Estudos de Segurança Pública	SAF	– Subseção de Arrecadação, Controle e Fiscalização	SIATE	– Sistema Integrado de Atendimento ao Trauma em Emergência
CAL	– Comando de Apoio Logístico	SAG	– Seção de Administração e Gestão	SICAP	– Seção de Instrução e Capacitação
CAT	– Comando de Atividades Técnicas	SAI	– Seção de Análise de Informações	SID	– Seção de Identificação
CCD	– Comando de Correições e Disciplina	SAJ	– Seção de Apoio Jurídico	SIE	– Subseção de Comunicação Social Interna e Eventos
CEMAN	– Centro de Manutenção	SAM	– Seção de Administração e Manutenção das Instalações Físicas	SIN	– Seção de Inteligência
CGE	– Comando de Gestão Estratégica	SANP	– Seção de Análises de Projetos	SINAP	– Seção de Inativos e Pensionistas
CGF	– Comando de Gestão e Finanças	SAOP	– Seção de Apoio Operacional	SINC	– Seção de Inteligência e Contra-Inteligência
CIBM	– Companhias Independentes Bombeiro Militar	SAOR	– Seção de Assessoria às Operações de Resposta	SINT	– Subseção de Inteligência
COA	– Centro de Operações Aéreas	SAP	– Seção de Atendimento ao Público	SIP	– Subseção de Inspeção e Análise de Projetos
COB	– Centro Operacional de Bombeiros	SAPES	– Seção de Análise e Pesquisa	SLN	– Subseção de Legislação e Normatização
CODEC	– Comando de Operações de Defesa Civil	SAPR	– Seção de Ações Preventivas	SMA	– Seção de Monitoramento e Alertas
COI	– Comando de Operações de Inteligência	SAR	– Seção de Articulação Institucional	SMED	– Serviço Médico
COTI	– Centro de Operações e Tecnologia de Incêndio	SARN	– Seção de Assessoria ao Reestabelecimento da Normalidade	SMP	– Seção de Elaboração e Monitoramento de Projetos
CSA	– Companhia de Segurança Aeroportuária	SBG	– Seção de Boletim Geral Eletrônico	SMT	– Subseção de Manutenção e Transporte
CSAU	– Comando de Saúde	SC	– Seção de Contabilidade	SO	– Seção de Ouvidoria
DABM	– Departamento da Academia Bombeiro Militar	SCC	– Subseção de Convênios e Contratos	SOD	– Serviço Odontológico
DALMOX	– Departamento de Almoxarifado Geral	SCE	– Subseção de Comunicação Social Externa	SOP	– Seção Operacional
DAP	– Departamento de Análises de Projetos	SCEV	– Seção de Controle de Efetivo, Viaturas e Equipamentos	SOPER	– Subseção de Operações de Inteligência
DCP	– Departamento de Controle de Pessoal	SCP	– Seção de Controle Processual	SPA	– Subseção de Produção de Artes
DECAD	– Departamento de Controle Administrativo Informatizado	SCPO	– Subseção de Capacitação, Pesquisa e Orientação	SPAL	– Seção Parlamentar na Assembleia Legislativa
DECOL	– Departamento de Compras e Licitações	SCR	– Subseção de Captação de Recursos	SPAT	– Seção de Prevenção e Assuntos Técnicos
DECOP	– Departamento de Controle Patrimonial	SEA	– Subseção de Estatística e Análise da Informação	SPCN	– Seção Parlamentar no Congresso Nacional
DECOR	– Departamento de Especificações e Orçamentos	SEC	– Seção de Credenciamento	SPE	– Seção de Planejamento e Execução Estratégica
DEF	– Departamento de Finanças	SECH	– Subseção de Controle de Hidrantes	SPO	– Subseção de Planejamento e Orçamento
DEIN	– Departamento de Assuntos Institucionais	SECIN	– Seção Contra Incêndio	SPOE	– Subseção de Planejamento de Operações e Eventos
DEOP	– Departamento de Operações	SECIP	– Seção de Segurança Contra Incêndio e Pânico	SPOTI	– Seção de Pesquisa em Operações e Tecnologia em Incêndio
DERCON	– Departamento de Recebimento de Materiais, Gestão de Contratos, Engenharia e Construção	SECOC	– Seção de Controle Contábil	SRC	– Subseção de Recuperação de Créditos
DGD	– Departamento de Gestão de Desastres	SECOI	– Subseção de Contra-Inteligência	SRE	– Seção de Captação de Recursos Extraorçamentários
DGPE	– Departamento de Gestão e Planejamento de Ensino	SECON	– Seção de Controle	SRP	– Subseção de Relações Públicas
DGR	– Departamento de Gestão de Riscos	SECOP	– Seção de Convênios, Programas e Projetos	SSA	– Subseção de Abastecimento
DIC	– Departamento de Inspeções e Credenciamento	SECOR	– Subseção de Manutenção de Computadores e Redes	SSD	– Subseção de Documentação
DIPI	– Departamento de Investigação e Perícia de Incêndio	SED	– Seção de Doutrina	SSM	– Subseção de Manutenção
DND	– Departamento de Normatização e Doutrina	SEDS	– Subseção de Desenvolvimento de Sistemas	STI	– Seção de Tecnologia da Informação
DPO	– Departamento de Atendimento ao Público e Ouvidoria	SEF	– Seção de Controle Financeiro	STIC	– Subseção de Tecnologia da Informação e Compras
DRI	– Departamento de Relações Institucionais	SEM	– Seção de Salvamento em Emergências	STM	– Seção Técnica de Manutenção
EMG	– Estado-Maior Geral	SEMAR	– Seção de Apoio às Emergências Aeromédicas		

Observação: Todas as siglas devem ser transcritas em letras maiúsculas.