



# Quadro de Organização e Distribuição de Efetivo e Organogramas do Corpo de Bombeiros Militar do Estado de Goiás

GOIÂNIA, SETEMBRO DE 2021

Lei estadual n. 16.899, de 26 de maio de 2010, que fixa o efetivo do Corpo de Bombeiros Militar do Estado de Goiás e dá outras providências, e Lei estadual n. 20.491, de 25 de junho de 2019, que estabelece a organização administrativa do Poder Executivo e dá outras providências.

QUADRO DE ORGANIZAÇÃO E DISTRIBUIÇÃO DE EFETIVO DO CORPO DE BOMBEIROS MILITAR DO ESTADO DE GOIÁS

Lei n. 16.899, de 26 de maio de 2010, que fixa o efetivo do Corpo de Bombeiros Militar do Estado de Goiás e dá outras providências, e Lei n. 20.491, de 25 de junho de 2019, que estabelece a organização administrativa do Poder Executivo e dá outras providências.

Órgãos de Direção, de Apoio e de Execução		Oficiais Superiores					Oficiais Intermediários				Oficiais Subalternos				Praças				Total					
		QOC	QOS		QOA		QOC	QOS		QOA		QOC	QOS		QOA		Combatentes			Músicos				
			Médicos	Dentistas	Adm.	Mús.		Médicos	Dentistas	Adm.	Mús.		Médicos	Dentistas	Adm.	Mús.	ST/Sgt	Cb/Sd		ST/Sgt	Cb/Sd			
Órgão de Direção Geral	Comando Geral	Gabinete do Comandante Geral - GCG	1															1	2			4		
		Gabinete do Subcomandante Geral - GSCG/Chefia do Estado-Maior Geral - EMG	1																1				2	
		Chefia de Gabinete - GAB	1																				1	
		Ajudância de Ordens - AJO										2											2	
		Secretaria Geral - SG	1					1					1						5	6			14	
		Assistência do Comando Geral - ACG	1										3										4	
		Fundo Rotativo - FR	1										1						1	2			5	
		Assessoria Fundacional - ASF	1										1			1			6	9			18	
		Assessoria Parlamentar - AP	1										1						1	1			4	
		EMG	BM/1 - Legislação, Normatização e Comissões	1					1					1						3	5			11
			BM/2 - Inteligência	1					1					1						3	5			11
			BM/3 - Planejamento de Operações e Eventos	1					1					1						3	5			11
			BM/4 - Planejamento e Orçamento	1					1					2			1			4	5			15
			BM/5 - Comunicação Social	2					1					2			1			7	10			23
BM/6 - Tecnologia da Informação e Comunicações	1						1					2			1			7	10			22		
BM/7 - Arrecadação, Fiscalização e Atendimento ao Contribuinte	1						1					2			1			4	5			14		
Órgãos de Direção	Setoriais	Comando de Correções e Disciplina - CCD	2			1	1				1	2			2			6	10			25		
		Comando de Operações de Defesa Civil - CODEC	3			1	2				1	2			3			8	13			33		
		Comando de Apoio Logístico - CAL	3			2	2				1	2			3			12	21			46		
		Comando de Gestão e Finanças - CGF	3			2	1				1	2			5			13	21			48		
		Comando de Operações de Inteligência - COI	1				1	1				1			1			4	6			14		
		Comando de Atividades Técnicas - CAT	2				1						15			1			22	33			74	
		Comando de Gestão Estratégica - CGE	1				1						1			1			4	7			15	
Órgãos de Direção	Regionais	1º Comando Regional Bombeiro Militar da Capital - 1º CRBM - Goiânia	1				1					1						1	2			6		
		2º Comando Regional Bombeiro Militar - 2º CRBM - Rio Verde	1				1					1						1	2			6		
		3º Comando Regional Bombeiro Militar - 3º CRBM - Anápolis	1				1					1						1	2			6		
		4º Comando Regional Bombeiro Militar - 4º CRBM - Luziânia	1				1					1						1	2			6		
		5º Comando Regional Bombeiro Militar - 5º CRBM - Aparecida de Goiânia	1				1					1						1	2			6		
		6º Comando Regional Bombeiro Militar - 6º CRBM - Cidade de Goiás	1				1					1						1	2			6		
		7º Comando Regional Bombeiro Militar - 7º CRBM - Caldas Novas	1				1					1						1	2			6		
		8º Comando Regional Bombeiro Militar - 8º CRBM - Uruçu	1				1					1						1	2			6		
		9º Comando Regional Bombeiro Militar - 9º CRBM - Formosa	1				1					1						1	2			6		
Órgãos de Apoio	Comando de Apoio	Comando da Academia e Ensino Bombeiro Militar - CAEBM	3			1	1	1			2	6			1	10		12	26	92	90	245		
		Comando de Saúde - CSAU		9	9							10	10			1	28	28	1				130	
		Centro de Manutenção - CEMAN	1									1				1			12	22			38	
		Centro de Operações e Tecnologia de Incêndio - COTI	1									1							3	5			10	
Órgãos de Execução	Unidades Operacionais - Centros, Quartéis, Brigadas e Batalhões	Centro Operacional de Bombeiros - COB				1						1			5			22	45			80		
		Centro de Operações Aéreas - COA	3									2						12	22			39		
		Quartel do Comando Geral - QCG	1				1					1			1			12	26			42		
		Brigada de Incêndio da Casa Militar - BICM					1						1						8	12			22	
		Batalhão de Salvamento em Emergência - BSE - Goiânia	2								1	4			3			43	86			140		
		1º Batalhão Bombeiro Militar - 1º BBM - Goiânia - Setor Central	2				1				1	4			3			43	86			140		
		2º Batalhão Bombeiro Militar - 2º BBM - Goiânia - Setor Aeroviário	2				1				1	4			3			43	86			140		
		3º Batalhão Bombeiro Militar - 3º BBM - Anápolis	2				1				1	4			3			43	86			140		
		4º Batalhão Bombeiro Militar - 4º BBM - Rio Verde	2				1				1	4			3			43	86			140		
		5º Batalhão Bombeiro Militar - 5º BBM - Luziânia	2				1				1	4			3			43	86			140		
		6º Batalhão Bombeiro Militar - 6º BBM - Itumbiara	1				1					4			2			21	41			70		
		7º Batalhão Bombeiro Militar - 7º BBM - Aparecida de Goiânia	2				1				1	4			3			43	86			140		
		8º Batalhão Bombeiro Militar - 8º BBM - Goiânia - Parque Amazônia	2				1				1	4			3			43	86			140		
		9º Batalhão Bombeiro Militar - 9º BBM - Caldas Novas	1				1				1	4			3			29	61			100		
		10º Batalhão Bombeiro Militar - 10º BBM - Catalão	1				1				1	4			3			29	61			100		
		11º Batalhão Bombeiro Militar - 11º BBM - Porangatu	1				1					4			2			21	41			70		
		12º Batalhão Bombeiro Militar - 12º BBM - Goiás	1				1					4			2			21	41			70		
		13º Batalhão Bombeiro Militar - 13º BBM - Jataí	1				1				1	4			3			29	61			100		
		14º Batalhão Bombeiro Militar - 14º BBM - Senador Canedo	1				1					4			2			21	41			70		
		15º Batalhão Bombeiro Militar - 15º BBM - Trindade	1				1					4			2			21	41			70		
17º Batalhão Bombeiro Militar - 17º BBM - Pirenópolis	1				1					4			2			21	41			70				
18º Batalhão Bombeiro Militar - 18º BBM - Goianésia	1				1					4			2			21	41			70				
19º Batalhão Bombeiro Militar - 19º BBM - Formosa	1				1					4			2			21	41			70				
20º Batalhão Bombeiro Militar - 20º BBM - Águas Lindas de Goiás	1				1				1	4			3			29	61			100				

QUADRO DE ORGANIZAÇÃO E DISTRIBUIÇÃO DE EFETIVO DO CORPO DE BOMBEIROS MILITAR DO ESTADO DE GOIÁS

Lei n. 16.899, de 26 de maio de 2010, que fixa o efetivo do Corpo de Bombeiros Militar do Estado de Goiás e dá outras providências, e Lei n. 20.491, de 25 de junho de 2019, que estabelece a organização administrativa do Poder Executivo e dá outras providências.

	Órgãos de Direção, de Apoio e de Execução	Oficiais Superiores					Oficiais Intermediários				Oficiais Subalternos				Praças				Total				
		QOC	QOS		QOA		QOC	QOS		QOA		QOC	QOS		QOA		Combatentes			Músicos			
			Médicos	Dentistas	Adm.	Mús.		Médicos	Dentistas	Adm.	Mús.		Médicos	Dentistas	Adm.	Mús.	ST/Sgt	Cb/Sd		ST/Sgt	Cb/Sd		
Órgãos de Execução	Unidades Operacionais - Companhias Independentes	Companhia de Segurança Aeroportuária - CSA	1									2					19	35			59		
		1ª Companhia Independente Bombeiro Militar - 1ª CIBM - Minaçu											3					14	26			45	
		2ª Companhia Independente Bombeiro Militar - 2ª CIBM - Busca e Salvamento - Anápolis											3					14	26			45	
		3ª Companhia Independente Bombeiro Militar - 3ª CIBM - Santa Helena de Goiás	1										3					18	36			60	
		4ª Companhia Independente Bombeiro Militar - 4ª CIBM - Jaraguá	1										3					18	36			60	
		5ª Companhia Independente Bombeiro Militar - 5ª CIBM - Palmeiras de Goiás											3					14	26			45	
		6ª Companhia Independente Bombeiro Militar - 6ª CIBM - Niquelândia											3					14	26			45	
		7ª Companhia Independente Bombeiro Militar - 7ª CIBM - Inhumas	1										3					18	36			60	
		8ª Companhia Independente Bombeiro Militar - 8ª CIBM - Cristalina	1										3					18	36			60	
		9ª Companhia Independente Bombeiro Militar - 9ª CIBM - Planaltina	1										3					18	36			60	
		10ª Companhia Independente Bombeiro Militar - 10ª CIBM - Posse	1										3					18	36			60	
		11ª Companhia Independente Bombeiro Militar - 11ª CIBM - Uruaçu	1										3					18	36			60	
		12ª Companhia Independente Bombeiro Militar - 12ª CIBM - Morrinhos	1										3					18	36			60	
		13ª Companhia Independente Bombeiro Militar - 13ª CIBM - Iporá	1										3					18	36			60	
		14ª Companhia Independente Bombeiro Militar - 14ª CIBM - Pires do Rio											3					14	26			45	
		15ª Companhia Independente Bombeiro Militar - 15ª CIBM - Quirinópolis	1										3					18	36			60	
		16ª Companhia Independente Bombeiro Militar - 16ª CIBM - Goiátuba											3					14	26			45	
		17ª Companhia Independente Bombeiro Militar - 17ª CIBM - Itaberaí											3					14	26			45	
		18ª Companhia Independente Bombeiro Militar - 18ª CIBM - Ceres	1										3					18	36			60	
		19ª Companhia Independente Bombeiro Militar - 19ª CIBM - São Luís de Montes Belos											3					14	26			45	
		20ª Companhia Independente Bombeiro Militar - 20ª CIBM - Goianira											3					14	26			45	
		21ª Companhia Independente Bombeiro Militar - 21ª CIBM - Nerópolis											3					14	26			45	
		22ª Companhia Independente Bombeiro Militar - 22ª CIBM - São Miguel do Araguaia											3					14	26			45	
		23ª Companhia Independente Bombeiro Militar - 23ª CIBM - Ipameri											3					14	26			45	
24ª Companhia Independente Bombeiro Militar - 24ª CIBM - Goiânia - Jardim Goiás											3					14	26			45			
Companhia Independente Bombeiro Militar - Mineiros	1										3					18	36			60			
Pelotões	1º Pelotão Bombeiro Militar - 1º PBM - Aruanã											2					11	22			35		
	2º Pelotão Bombeiro Militar - 2º PBM - Silvânia											2					11	22			35		
	3º Pelotão Bombeiro Militar - 3º PBM - Santo Antônio do Descoberto											2					11	22			35		
	4º Pelotão Bombeiro Militar - 4º PBM - Campos Belos											2					11	22			35		
<b>Efetivo total previsto para as unidades ativadas</b>		<b>94</b>	<b>9</b>	<b>9</b>	<b>8</b>	<b>1</b>	<b>75</b>	<b>10</b>	<b>10</b>	<b>19</b>	<b>2</b>	<b>234</b>	<b>28</b>	<b>28</b>	<b>108</b>	<b>10</b>	<b>1306</b>	<b>2527</b>	<b>92</b>	<b>90</b>	<b>4660</b>		
Órgãos de Execução - Previsos	Elevações Previsas	16º Batalhão Bombeiro Militar - 16º BBM - Mineiros																				0	
		21º Batalhão Bombeiro Militar - 21º BBM - Inhumas																					0
		22º Batalhão Bombeiro Militar - 22º BBM - Jaraguá																					0
		Companhia Independente Bombeiro Militar - Silvânia																					0
	Implantações Previsas	Companhia Independente Bombeiro Militar - Mozarlândia																					0
		Pelotão Bombeiro Militar - Valparaíso																					0
		Pelotão Bombeiro Militar - Cidade Ocidental																					0
		Pelotão Bombeiro Militar - Novo Gama																					0
		Pelotão Bombeiro Militar - Padre Bernardo																					0
		Pelotão Bombeiro Militar - Bela Vista de Goiás																					0
		Pelotão Bombeiro Militar - Alexânia																					0
		Pelotão Bombeiro Militar - São Simão																					0
		Pelotão Bombeiro Militar - Jussara																					0
<b>Efetivo previsto para elevação e implantação de novas unidades</b>		<b>0</b>	<b>0</b>	<b>0</b>	<b>0</b>	<b>0</b>	<b>0</b>	<b>0</b>	<b>0</b>	<b>0</b>	<b>0</b>	<b>14</b>	<b>0</b>	<b>0</b>	<b>5</b>	<b>0</b>	<b>110</b>	<b>199</b>	<b>0</b>	<b>0</b>	<b>328</b>		
<b>Total</b>		<b>94</b>	<b>9</b>	<b>9</b>	<b>8</b>	<b>1</b>	<b>75</b>	<b>10</b>	<b>10</b>	<b>19</b>	<b>2</b>	<b>248</b>	<b>28</b>	<b>28</b>	<b>113</b>	<b>10</b>	<b>1416</b>	<b>2726</b>	<b>92</b>	<b>90</b>	<b>4988</b>		

1 - Os efetivos empregados nas OBM, para fins de cumprimento deste quadro, serão preenchidos gradativamente mediante estudo do Estado-Maior Geral, após realização de concurso público, considerando o aumento da população do município-sede e dos municípios adjacentes, o número de ocorrências na região e a aquisição de viaturas e de materiais operacionais que justifiquem as necessidades do efetivo previsto.

2 - O Órgão de Controle de Pessoal da Corporação deverá designar para as funções e/ou cargos os Bombeiros Militares conforme exemplos: os Oficiais deverão sempre ser designados por meio dos termos "Comandante ou Subcomandante do(a) Regional, Batalhão, CIBM, PBM, Centro etc." e "Chefe de Departamento, Seção", exceto os cargos de Assessorias, Ajudância de Ordens ou Chefia de Gabinete, recebendo a terminologia de acordo com a respectiva função; os Oficiais do QOS e QOA (Administrativo ou Músico) deverão sempre ser designados por meio dos termos "Chefe ou Subchefe do(a) do Serviço Médico ou Odontológico, Seção, Almoarifado, Serviço etc."; as Praças deverão sempre ser designadas pelos termos "Comandante de Guarnição", "Chefe de Ala ou de Subseção", "Socorristas", "Auxiliares do(a) Almoarifado, Serviço, Seção etc."

3 - A prioridade para instalação de unidade de bombeiros prevista neste quadro será para municípios com população acima de 20 mil habitantes, mediante proposta do Estado-Maior Geral ao Comandante Geral da Corporação, considerando a viabilidade de pessoal e de materiais e equipamentos, bem como previsão orçamentária e recursos disponíveis; conforme forem efetivamente ativadas pelo Comandante Geral, mediante apreciação e conveniência, as Companhias e Pelotões previstos neste quadro receberão a respectiva numeração, por ordem de implantação.

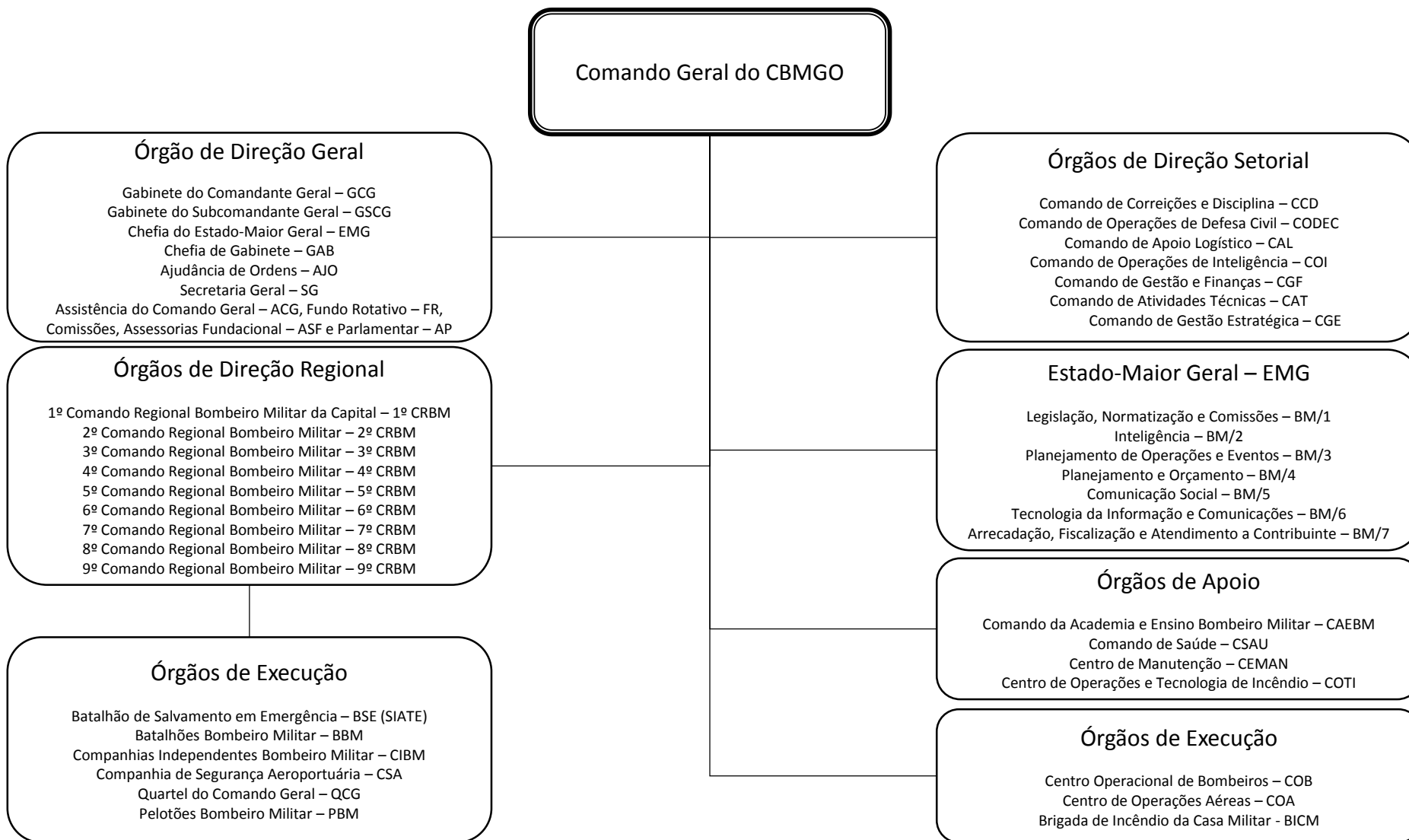
**QUADRO DE SUBORDINAÇÃO DE UNIDADES OPERACIONAIS AOS COMANDOS REGIONAIS**

<b>1º Comando Regional Bombeiro Militar da Capital - 1º CRBM - Goiânia</b>	<b>2º Comando Regional Bombeiro Militar - 2º CRBM - Rio Verde</b>	<b>3º Comando Regional Bombeiro Militar - 3º CRBM - Anápolis</b>
Batalhão de Salvamento em Emergência - Goiânia - Setor Aeroporto	4º Batalhão Bombeiro Militar – Rio Verde	3º Batalhão Bombeiro Militar – Anápolis
1º Batalhão Bombeiro Militar - Goiânia - Setor Central	13º Batalhão Bombeiro Militar –Jataí	17º Batalhão Bombeiro Militar - Pirenópolis
2º Batalhão Bombeiro Militar - Goiânia - Setor Aeroviário	Companhia Independente Bombeiro Militar de Mineiros	2ª Companhia Independente Bombeiro Militar - Anápolis
8º Batalhão Bombeiro Militar - Goiânia - Parque Amazônia	3ª Companhia Independente Bombeiro Militar - Santa Helena de Goiás	4ª Companhia Independente Bombeiro Militar - Jaraguá
Quartel do Comando Geral - Goiânia - Jardim América	5ª Companhia Independente Bombeiro Militar - Palmeiras de Goiás	18ª Companhia Independente Bombeiro Militar - Ceres
Companhia de Segurança Aeroportuária - Goiânia - Santa Geneveva	15ª Companhia Independente Bombeiro Militar - Quirinópolis	2º Pelotão Bombeiro Militar - Silvânia
24ª Companhia Independente Bombeiro Militar - Goiânia - Jardim Goiás	Pelotão Bombeiro Militar - São Simão	Pelotão Bombeiro Militar - Alexânia

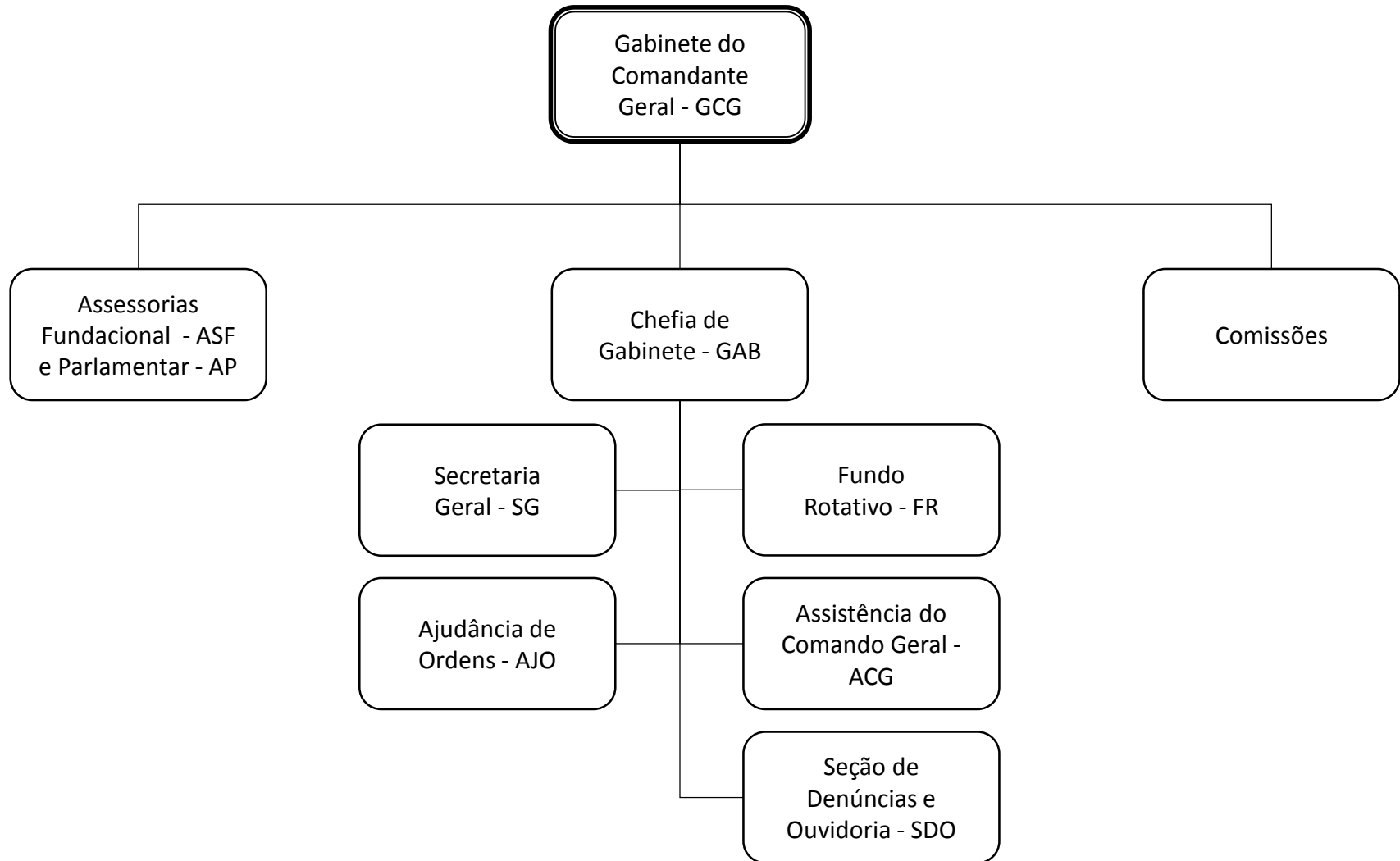
<b>4º Comando Regional Bombeiro Militar - 4º CRBM - Luziânia</b>	<b>5º Comando Regional Bombeiro Militar - 5º CRBM - Aparecida de Goiânia</b>	<b>6º Comando Regional Bombeiro Militar - 6º CRBM - Goiás</b>
5º Batalhão Bombeiro Militar - Luziânia	7º Batalhão Bombeiro Militar – Aparecida de Goiânia	12º Batalhão Bombeiro Militar – Goiás
20º Batalhão Bombeiro Militar - Águas Lindas de Goiás	14º Batalhão Bombeiro Militar - 14º BBM - Senador Canedo	13ª Companhia Independente Bombeiro Militar - Iporá
8ª Companhia Independente Bombeiro Militar - Cristalina	15º Batalhão Bombeiro Militar - Trindade	17ª Companhia Independente Bombeiro Militar - Itaberaí
3º Pelotão Bombeiro Militar - Santo Antônio do Descoberto	7ª Companhia Independente Bombeiro Militar - Inhumas	19ª Companhia Independente Bombeiro Militar - São Luís de Montes Belos
Pelotão Bombeiro Militar - Valparaíso	20ª Companhia Independente Bombeiro Militar - Goianira	Companhia Independente Bombeiro Militar - Mozarlândia
Pelotão Bombeiro Militar - Cidade Ocidental	21ª Companhia Independente Bombeiro Militar - Nerópolis	1º Pelotão Bombeiro Militar - Aruanã
Pelotão Bombeiro Militar - Novo Gama	Pelotão Bombeiro Militar - Bela Vista de Goiás	Pelotão Bombeiro Militar - Jussara
Pelotão Bombeiro Militar - Padre Bernardo		

<b>7º Comando Regional Bombeiro Militar - 7º CRBM - Caldas Novas</b>	<b>8º Comando Regional Bombeiro Militar - 8º CRBM - Uruaçu</b>	<b>9º Comando Regional Bombeiro Militar - 9º CRBM - Formosa</b>
6º Batalhão Bombeiro Militar – Itumbiara	11º Batalhão Bombeiro Militar – Porangatu	Companhia Independente Bombeiro Militar de Formosa
9º Batalhão Bombeiro Militar – Caldas Novas	18º Batalhão Bombeiro Militar - Goianésia	9ª Companhia Independente Bombeiro Militar - Planaltina
10º Batalhão Bombeiro Militar – 10º BBM – Catalão	1ª Companhia Independente Bombeiro Militar - Minaçu	10ª Companhia Independente Bombeiro Militar - Posse
12ª Companhia Independente Bombeiro Militar - Morrinhos	6ª Companhia Independente Bombeiro Militar - Niquelândia	4º Pelotão Bombeiro Militar - Campos Belos
14ª Companhia Independente Bombeiro Militar - Pires do Rio	11ª Companhia Independente Bombeiro Militar - Uruaçu	
16ª Companhia Independente Bombeiro Militar - Goiatuba	22ª Companhia Independente Bombeiro Militar - São Miguel do Araguaia	
23ª Companhia Independente Bombeiro Militar - Ipameri		

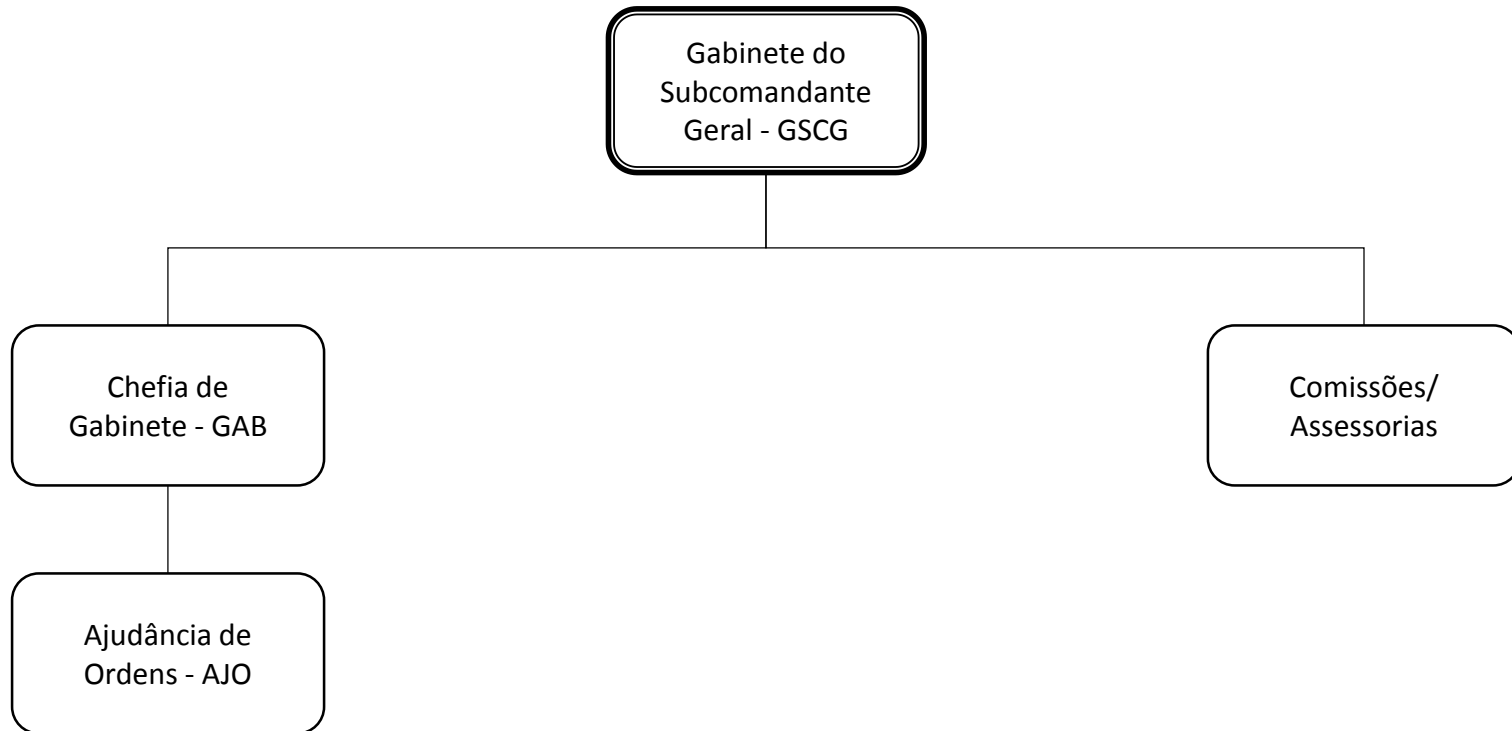
# ORGANOGRAMA DO CORPO DE BOMBEIROS MILITAR DO ESTADO DE GOIÁS



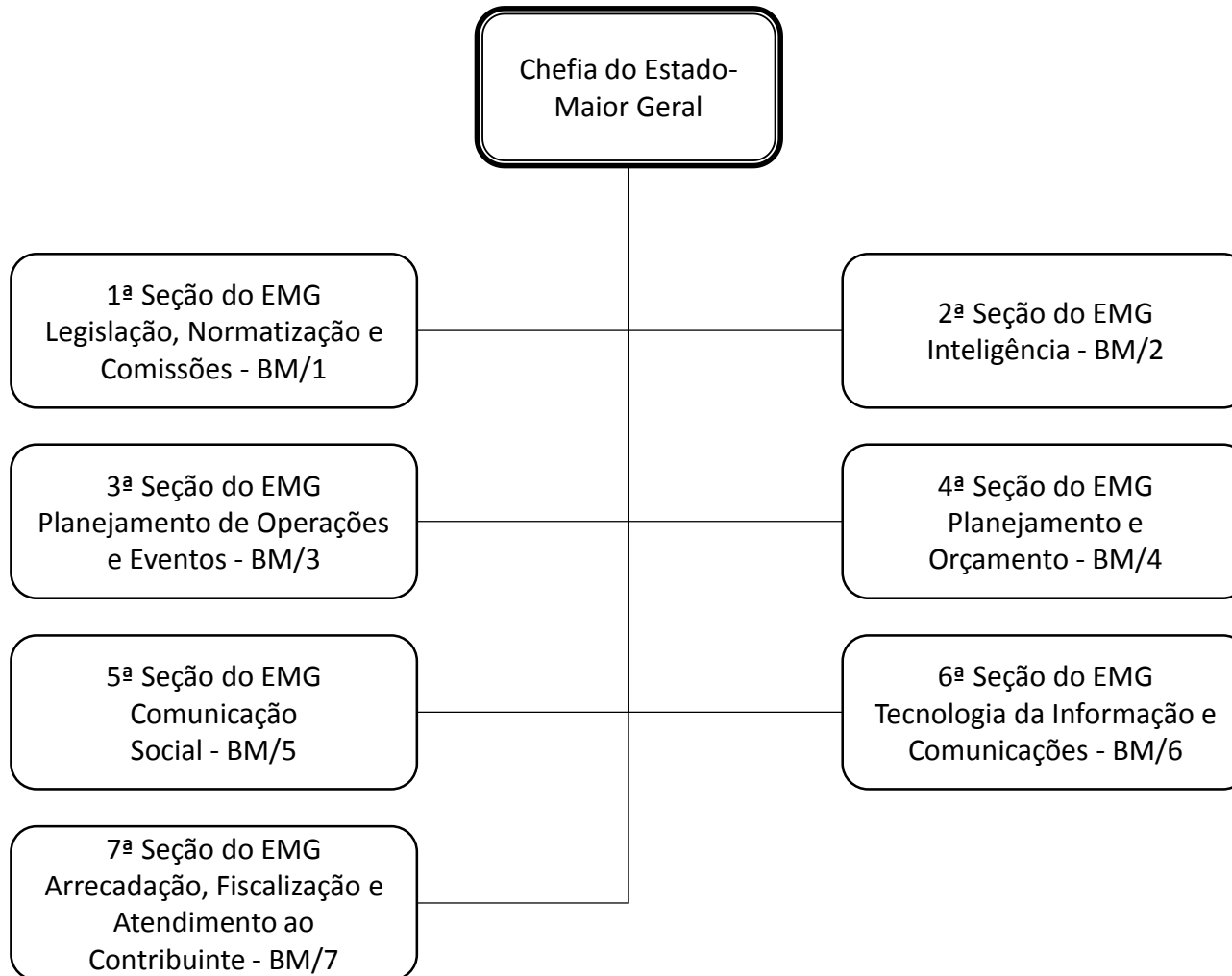
## ORGANOGRAMA DO GABINETE DO COMANDANTE GERAL – GCG



## ORGANOGRAMA DO GABINETE DO SUBCOMANDANTE GERAL – GSCG

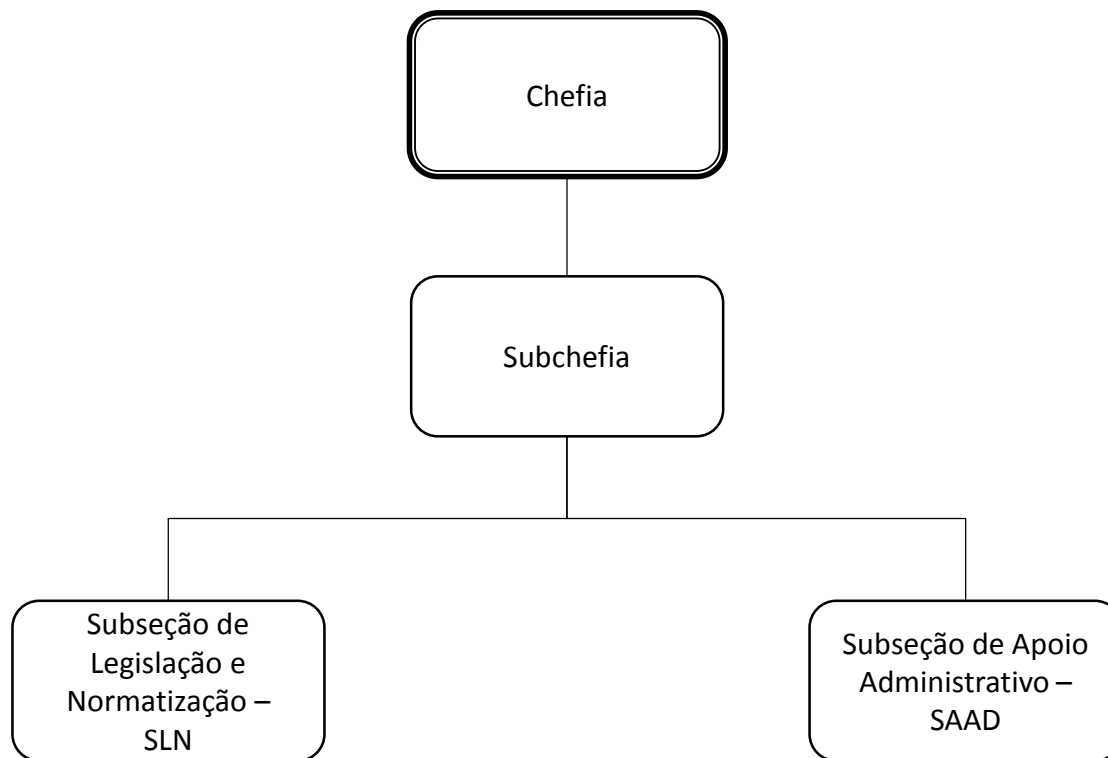


## ORGANOGRAMA DO ESTADO-MAIOR GERAL – EMG

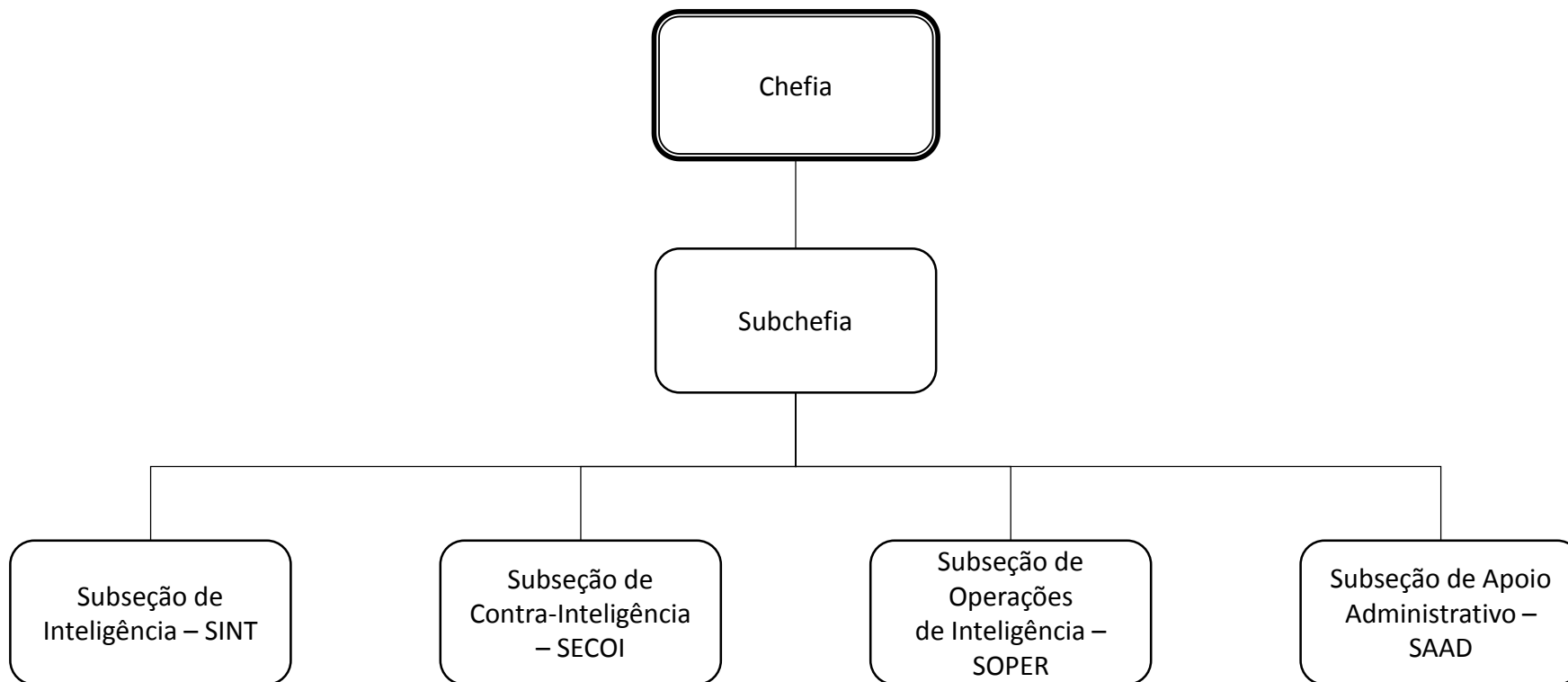




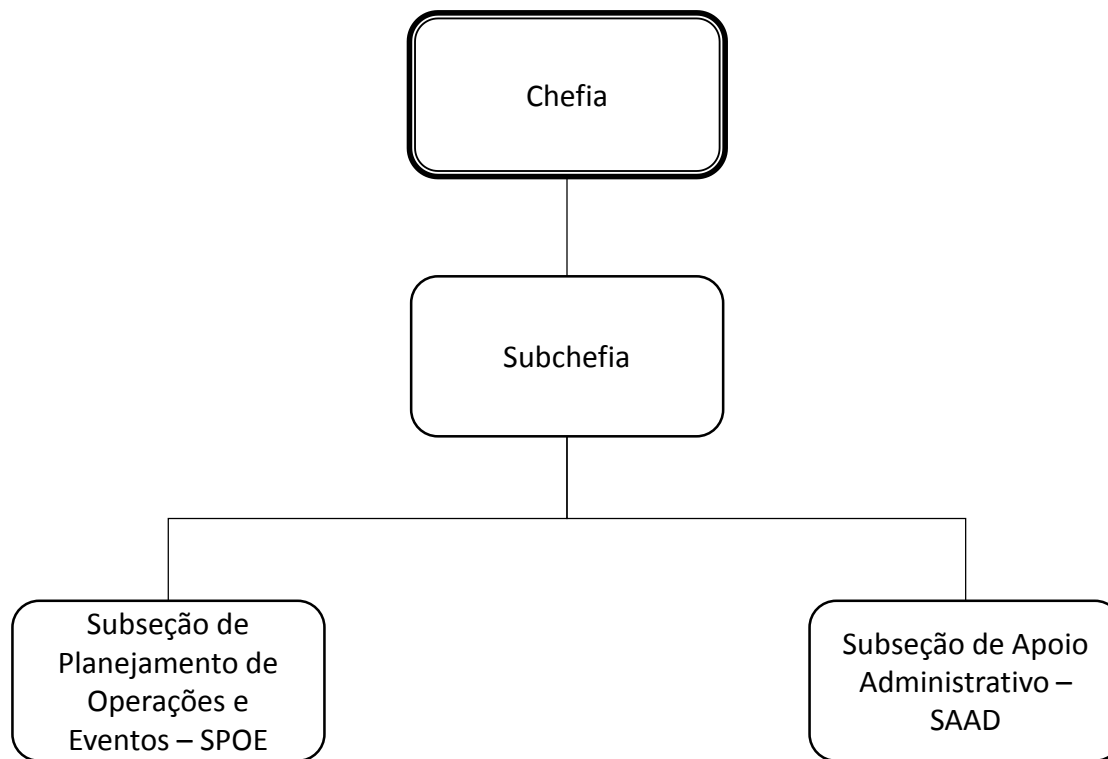
ORGANOGRAMA DA 1ª SEÇÃO DO ESTADO-MAIOR GERAL – LEGISLAÇÃO, NORMATIZAÇÃO E COMISSÕES – BM/1



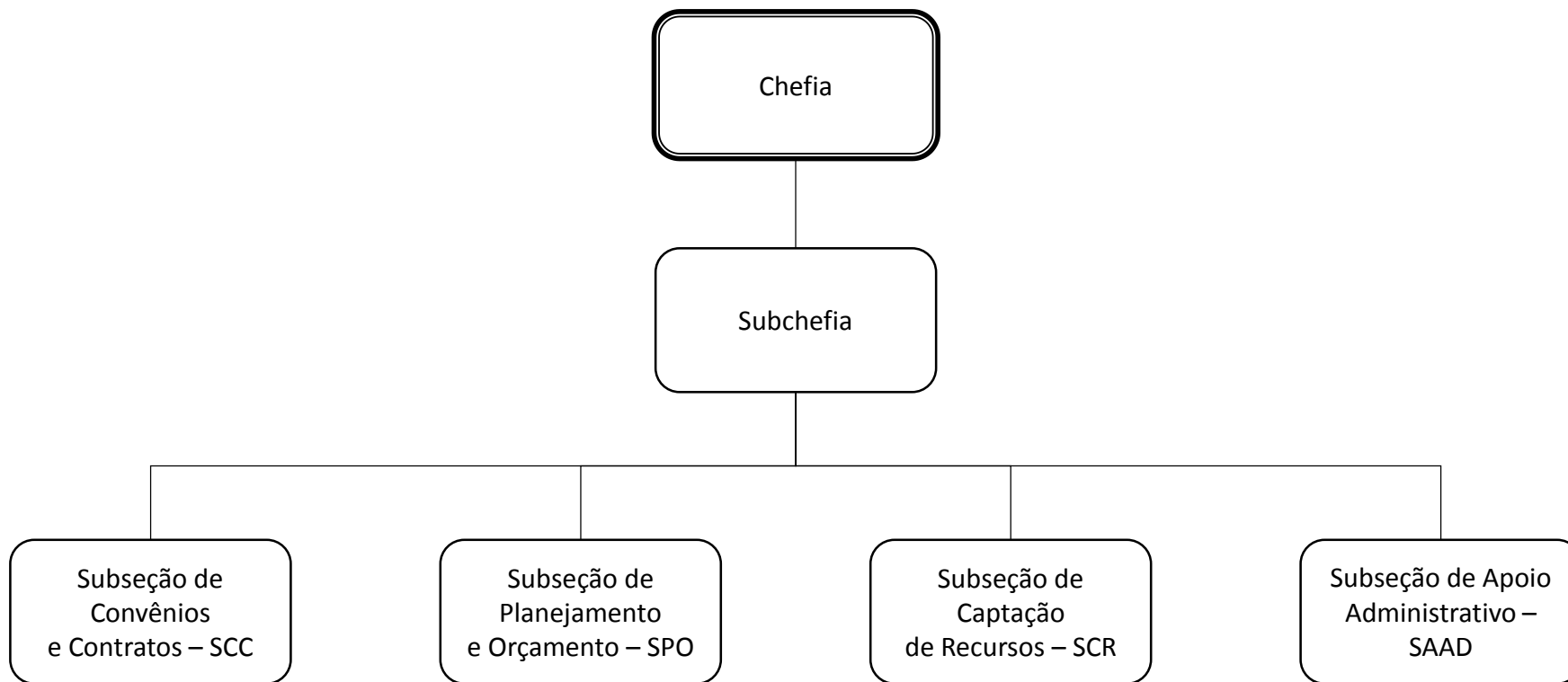
## ORGANOGRAMA DA 2ª SEÇÃO DO ESTADO-MAIOR GERAL – INTELIGÊNCIA – BM/2



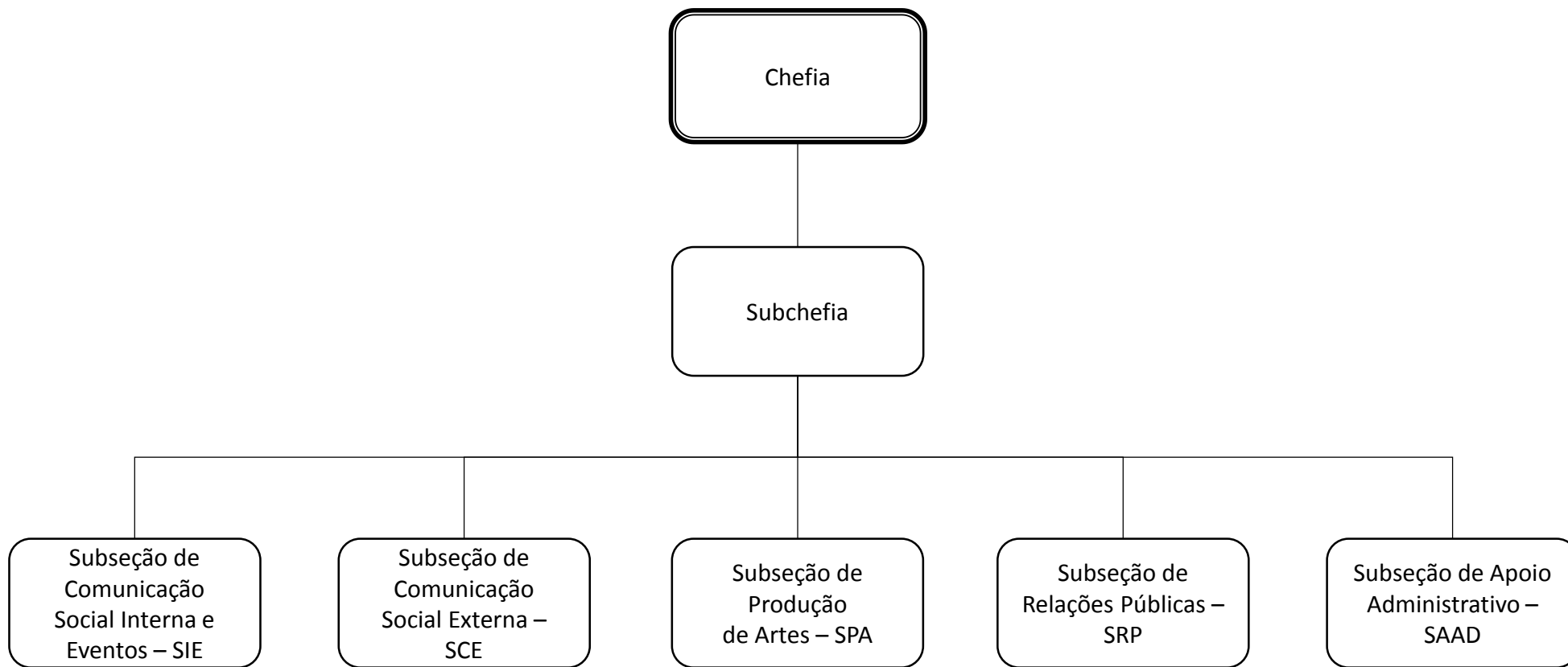
ORGANOGRAMA DA 3ª SEÇÃO DO ESTADO-MAIOR GERAL – PLANEJAMENTO DE OPERAÇÕES E EVENTOS – BM/3



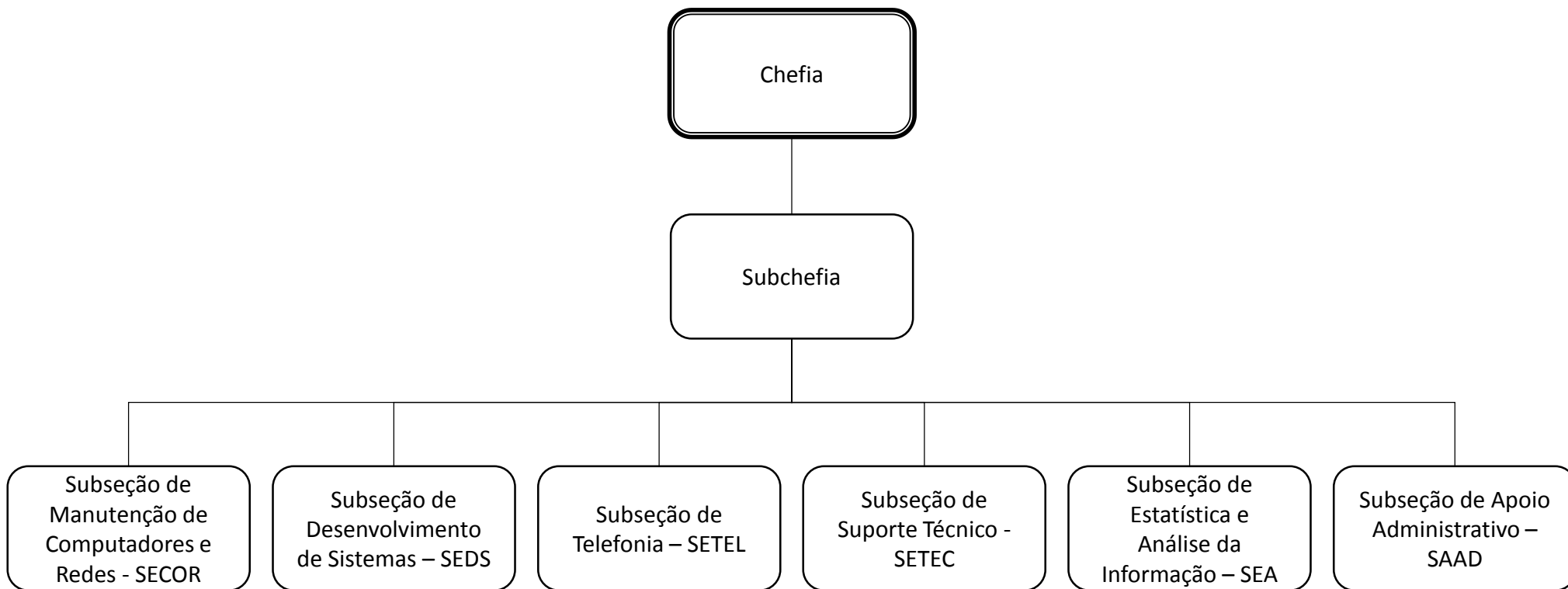
ORGANOGRAMA DA 4ª SEÇÃO DO ESTADO-MAIOR GERAL – PLANEJAMENTO E ORÇAMENTO – BM/4



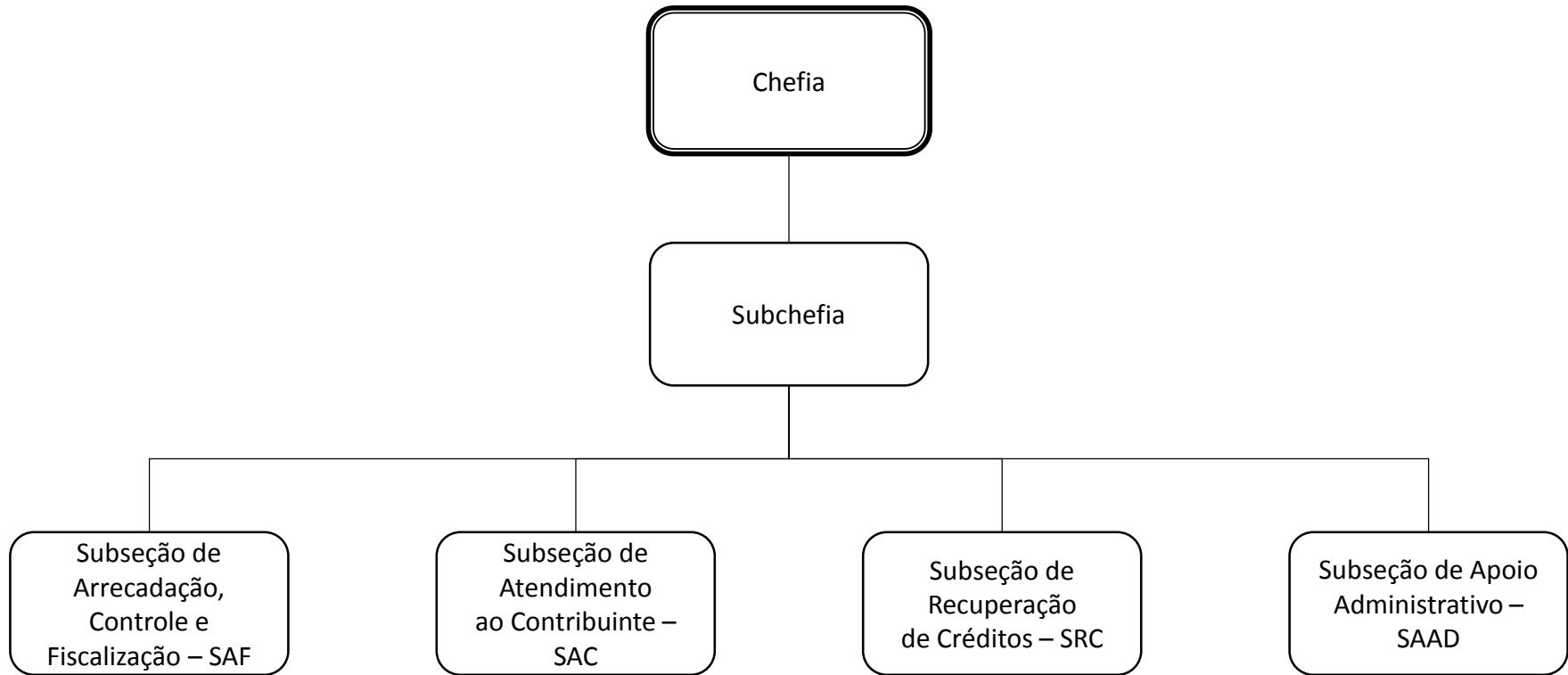
ORGANOGRAMA DA 5ª SEÇÃO DO ESTADO-MAIOR GERAL – COMUNICAÇÃO SOCIAL – BM/5



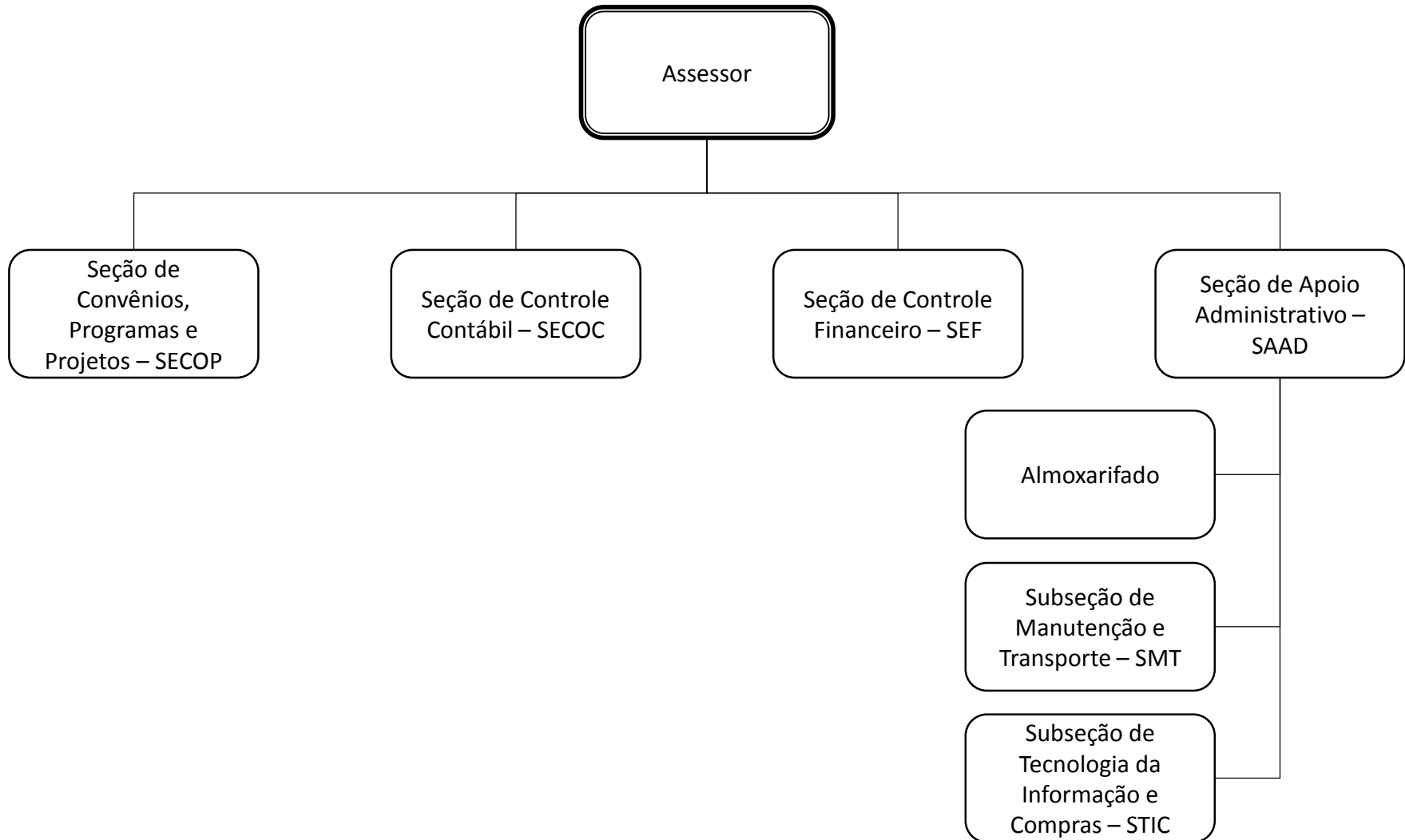
# ORGANOGRAMA DA 6ª SEÇÃO DO ESTADO-MAIOR GERAL – TECNOLOGIA DA INFORMAÇÃO E COMUNICAÇÕES – BM/6



ORGANOGRAMA DA 7ª SEÇÃO DO ESTADO-MAIOR GERAL –  
ARRECADAÇÃO, FISCALIZAÇÃO E ATENDIMENTO AO CONTRIBUINTE – BM/7

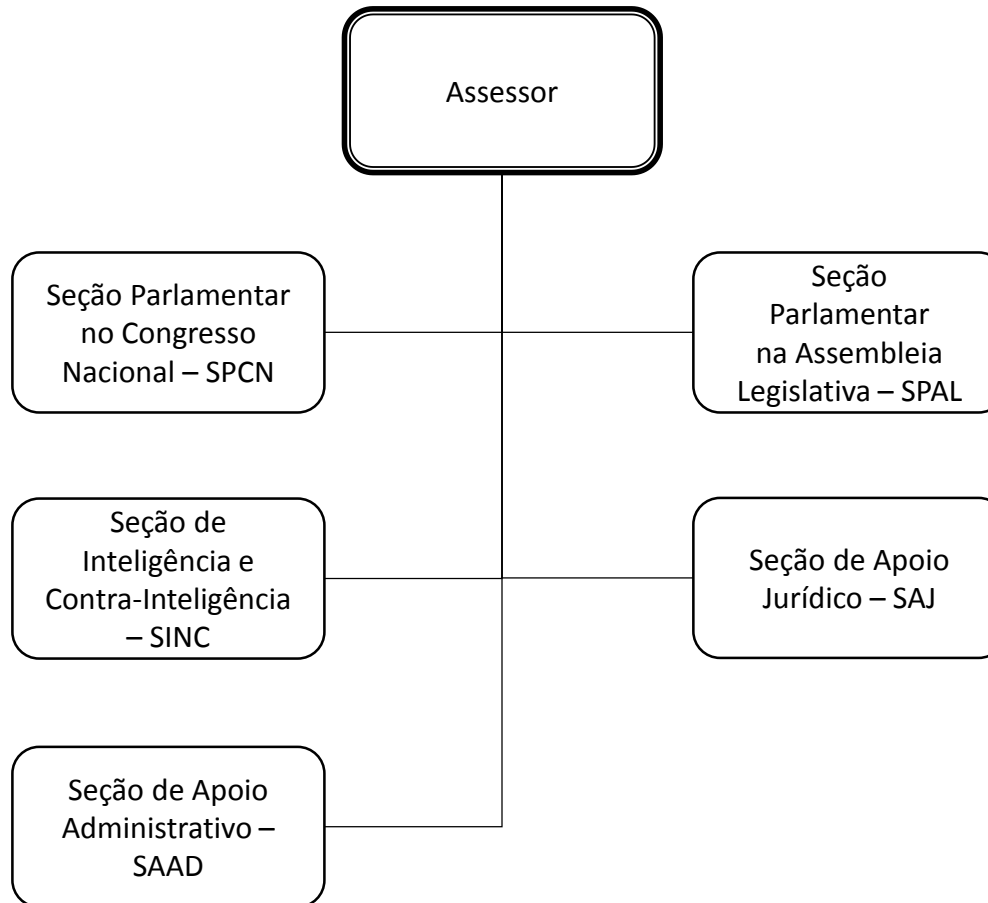


## ORGANOGRAMA DA ASSESSORIA FUNDACIONAL – ASF

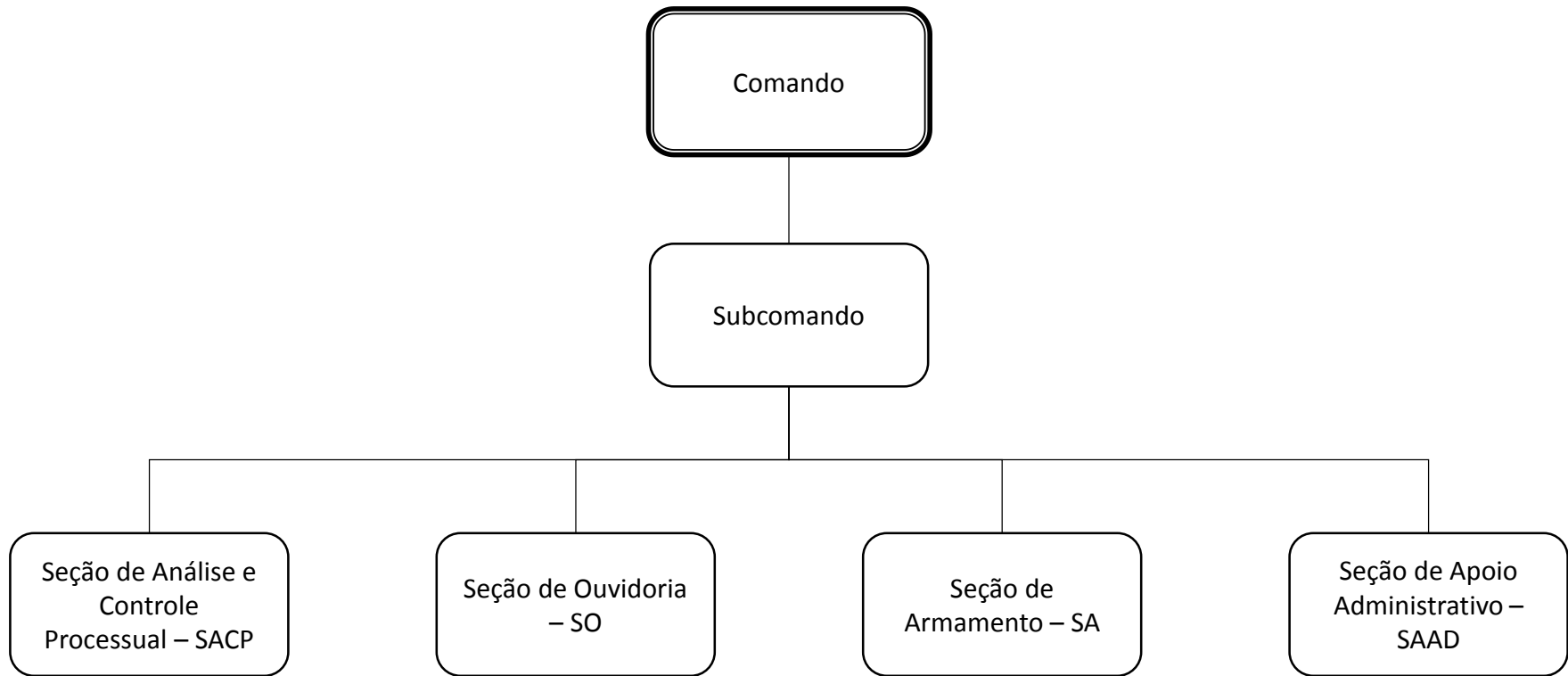




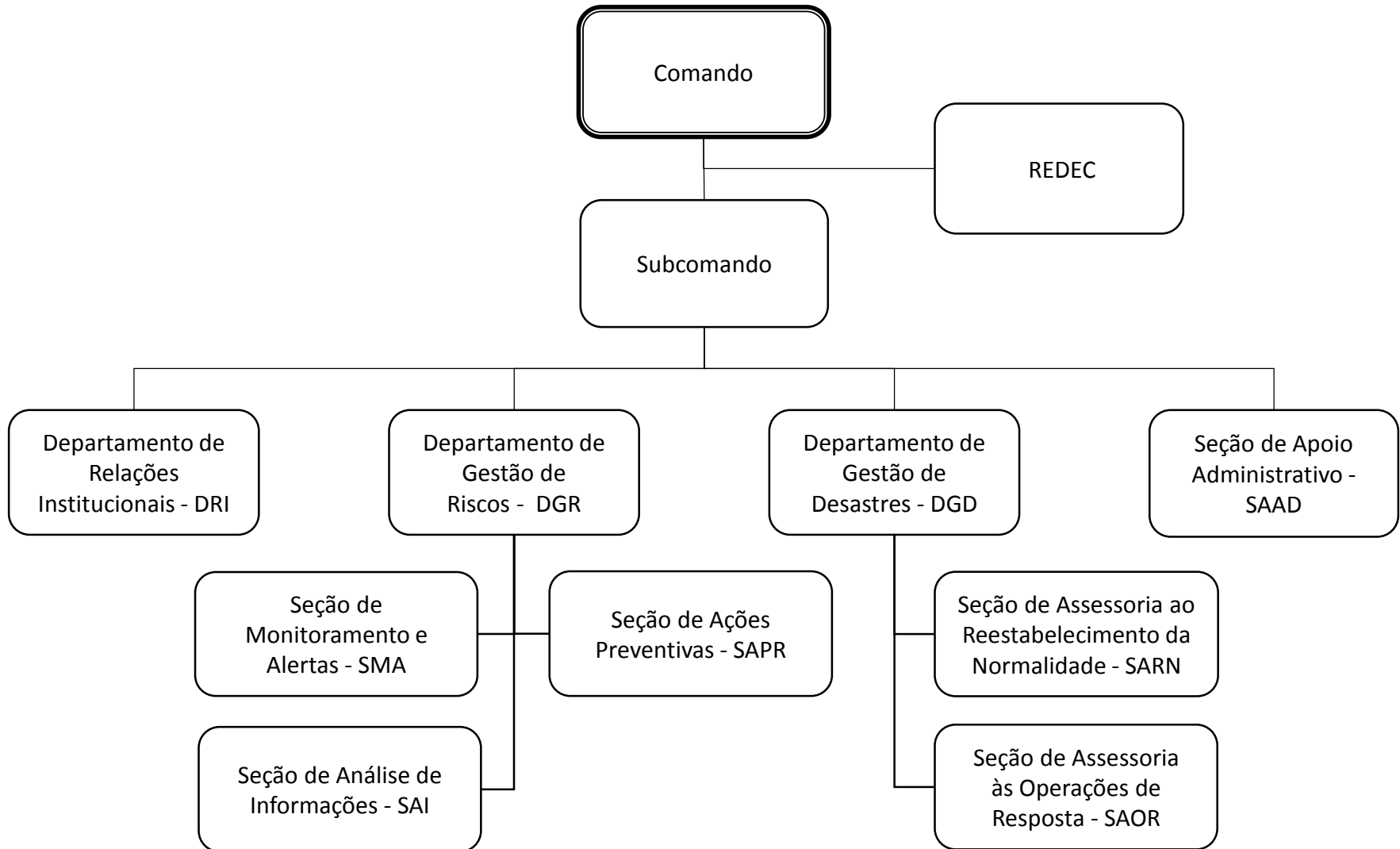
## ORGANOGRAMA DA ASSESSORIA PARLAMENTAR – AP



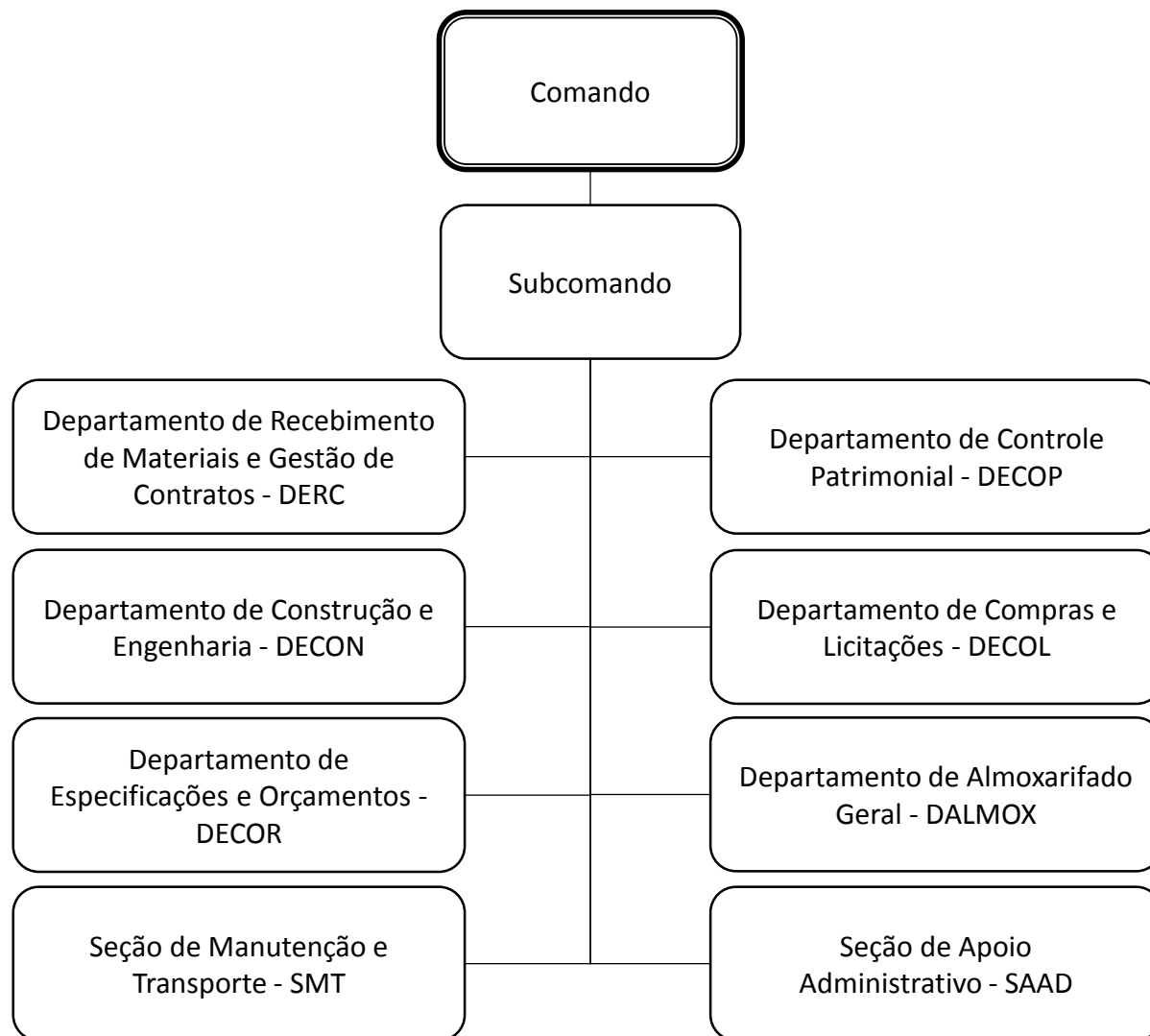
## ORGANOGRAMA DO COMANDO DE CORREIÇÕES E DISCIPLINA – CCD



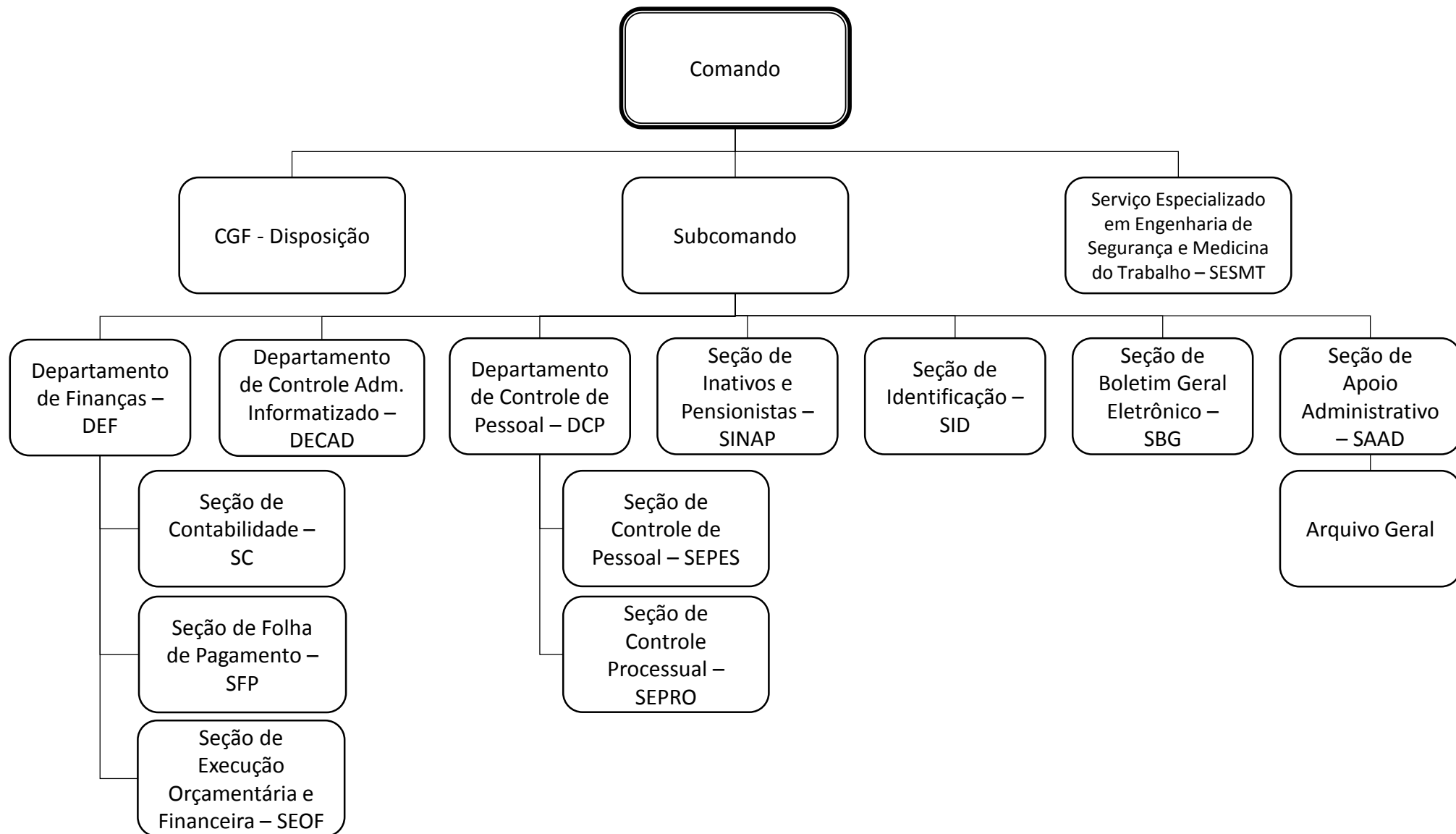
# ORGANOGRAMA DO COMANDO DE OPERAÇÕES DE DEFESA CIVIL - CODEC



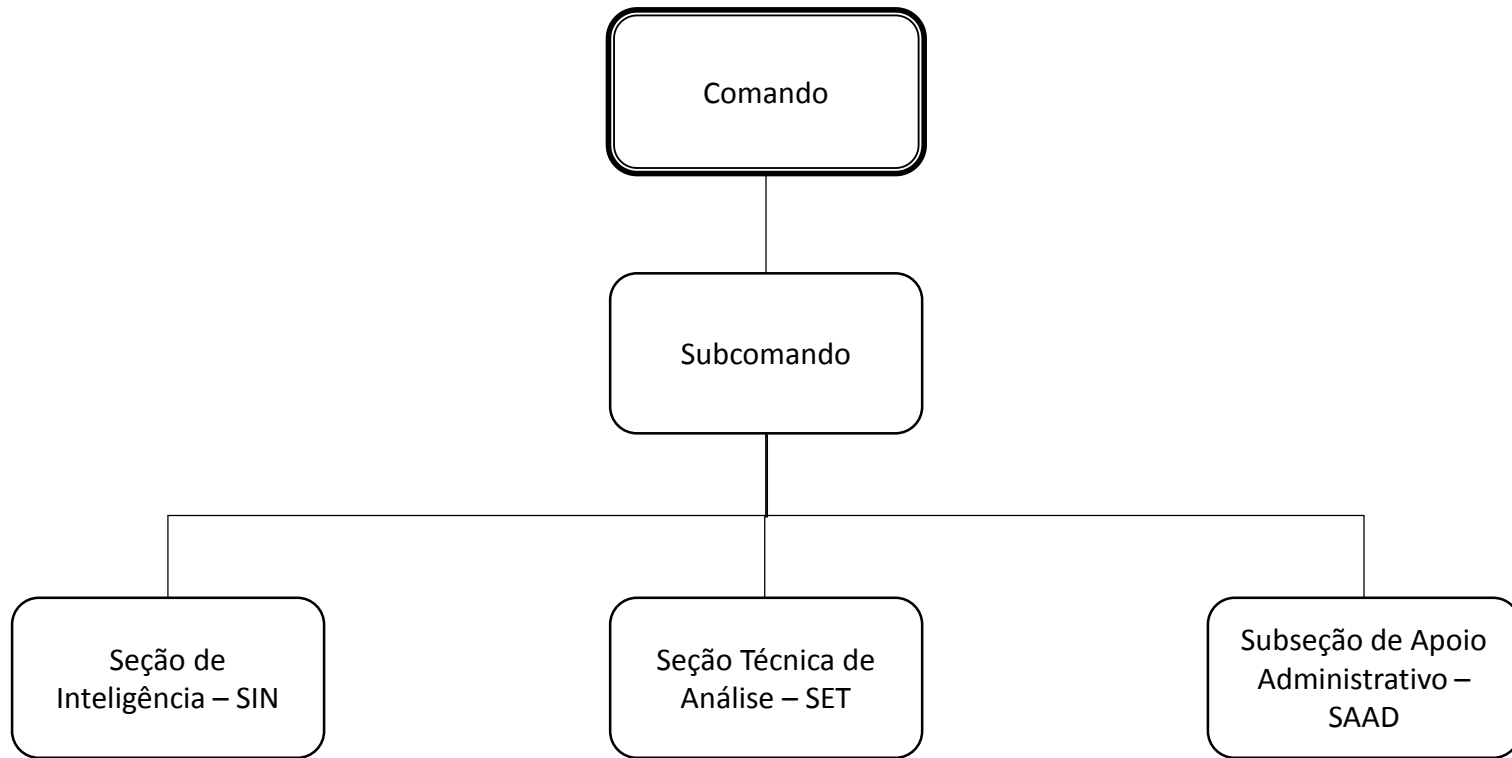
## ORGANOGRAMA DO COMANDO DE APOIO LOGÍSTICO – CAL



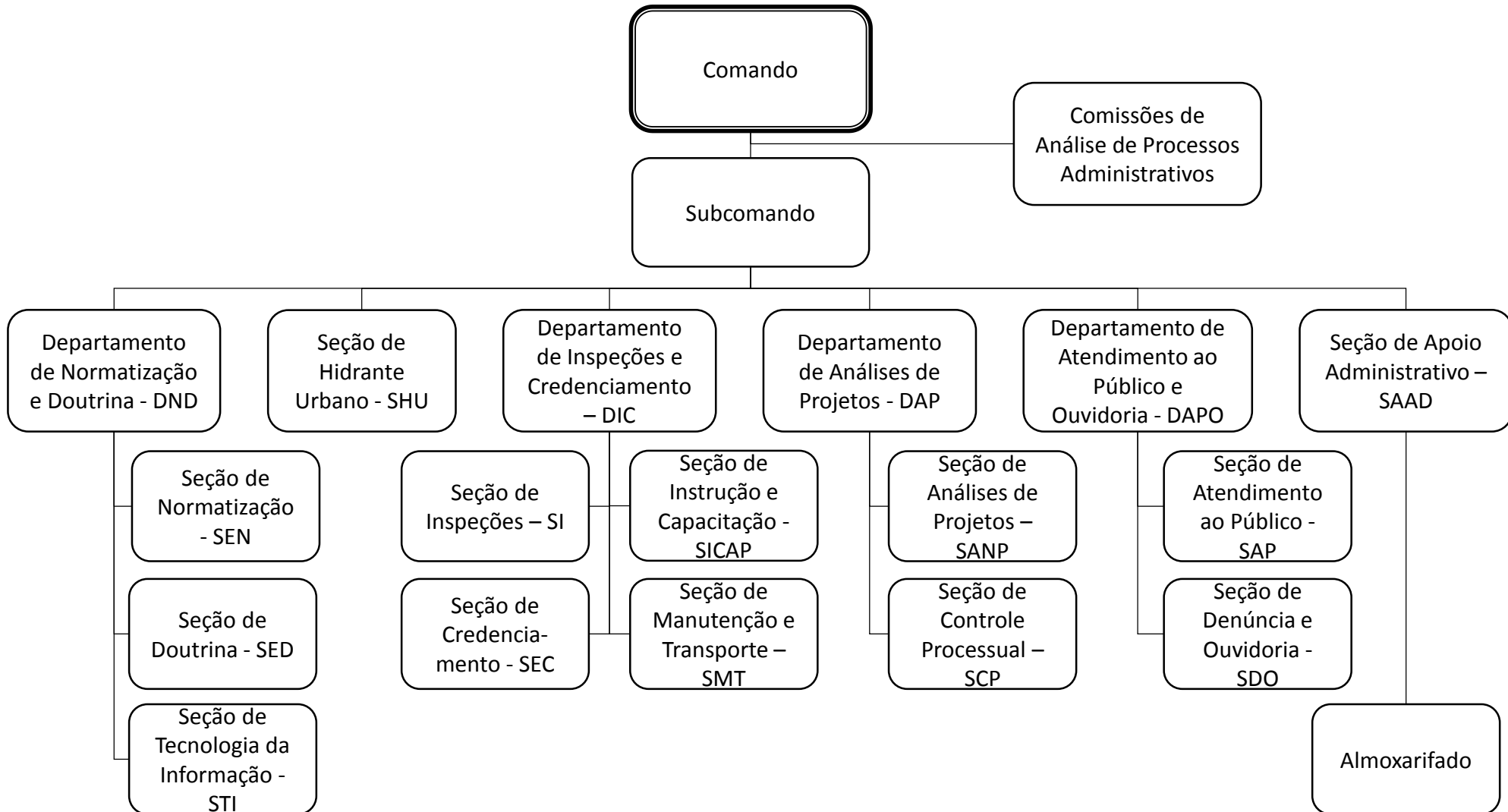
# ORGANOGRAMA DO COMANDO DE GESTÃO E FINANÇAS – CGF



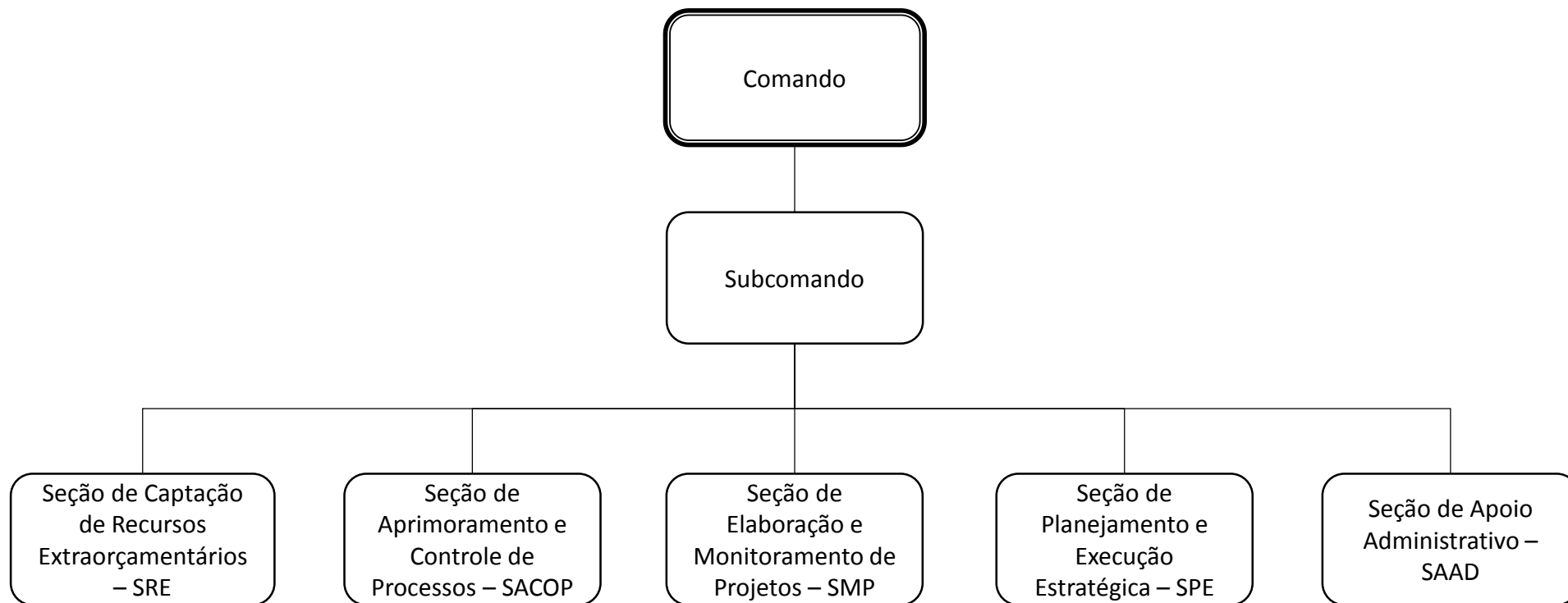
## ORGANOGRAMA DO COMANDO DE OPERAÇÕES DE INTELIGÊNCIA – COI



# ORGANOGRAMA DO COMANDO DE ATIVIDADES TÉCNICAS – CAT

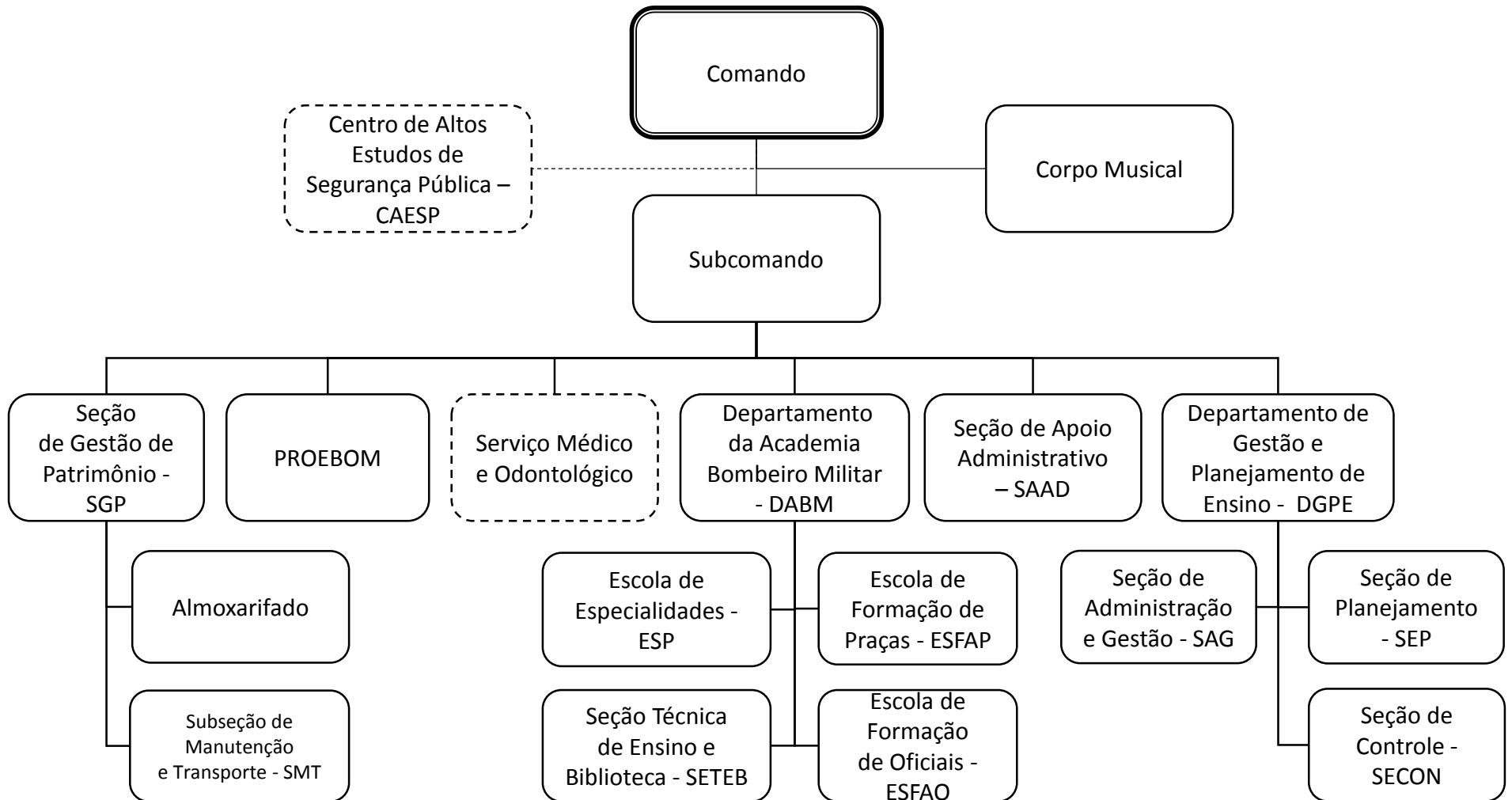


## ORGANOGRAMA DO COMANDO DE GESTÃO ESTRATÉGICA – CGE

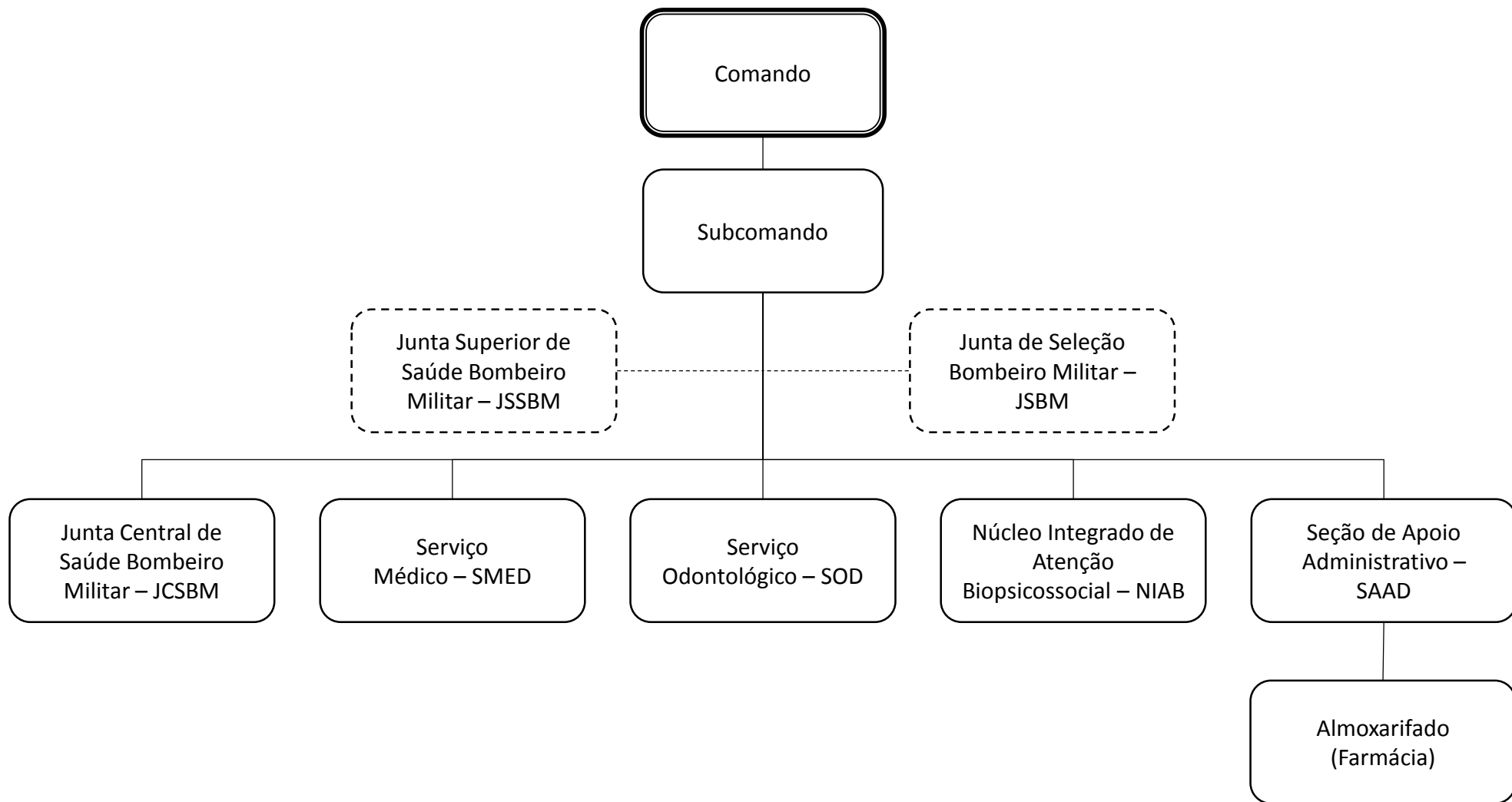




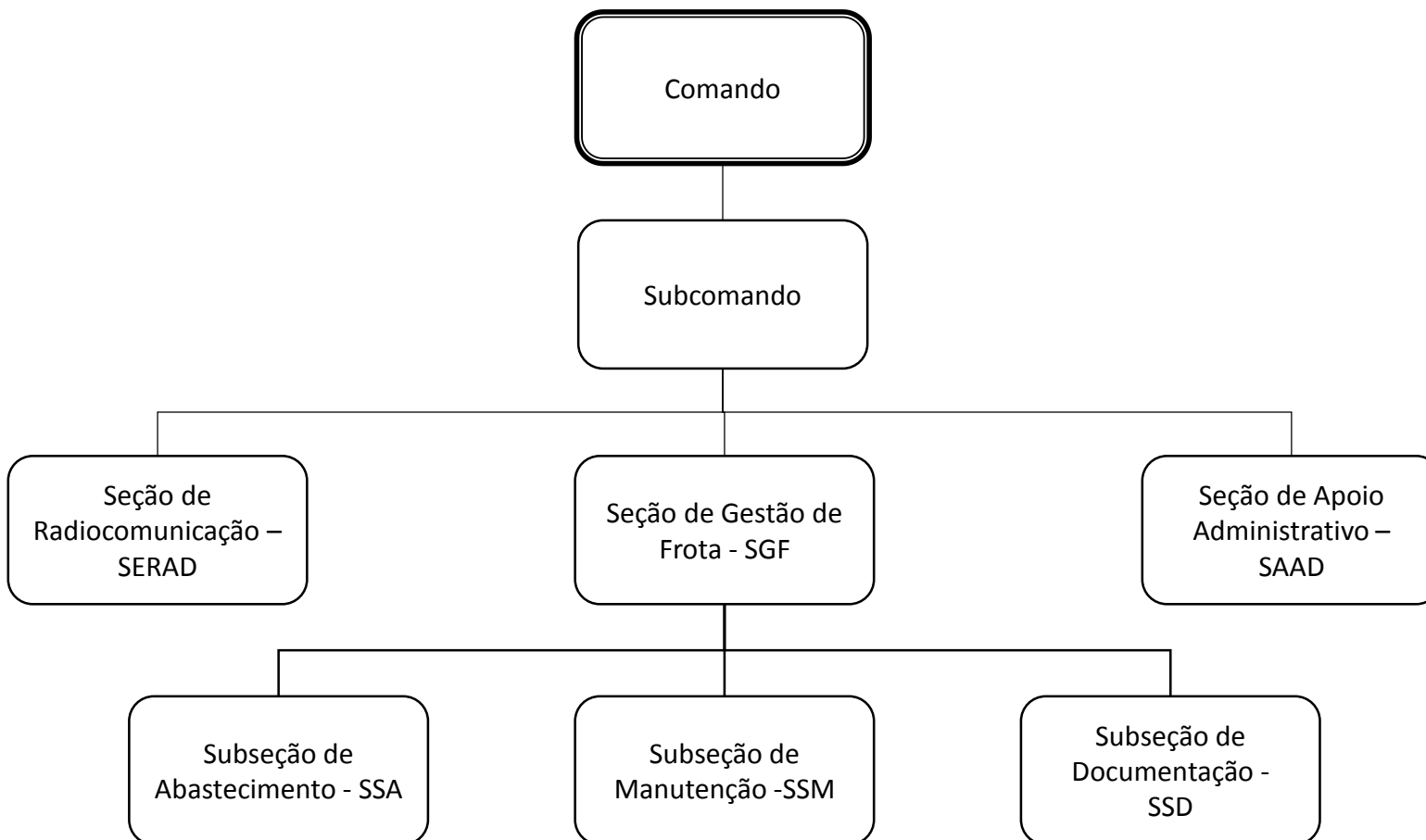
# ORGANOGRAMA DO COMANDO DA ACADEMIA E ENSINO BOMBEIRO MILITAR – CAEBM



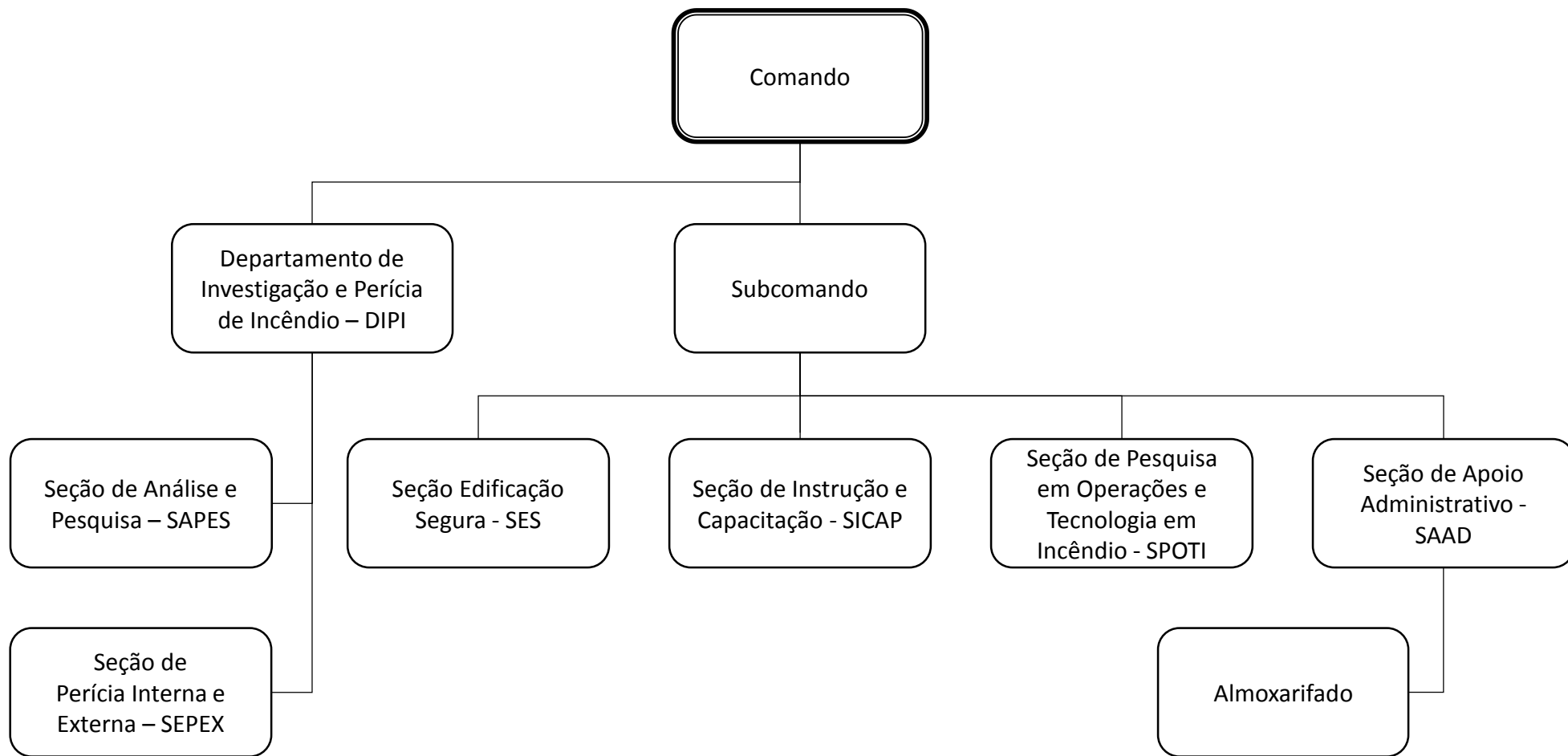
# ORGANOGRAMA DO COMANDO DE SAÚDE – CSAU



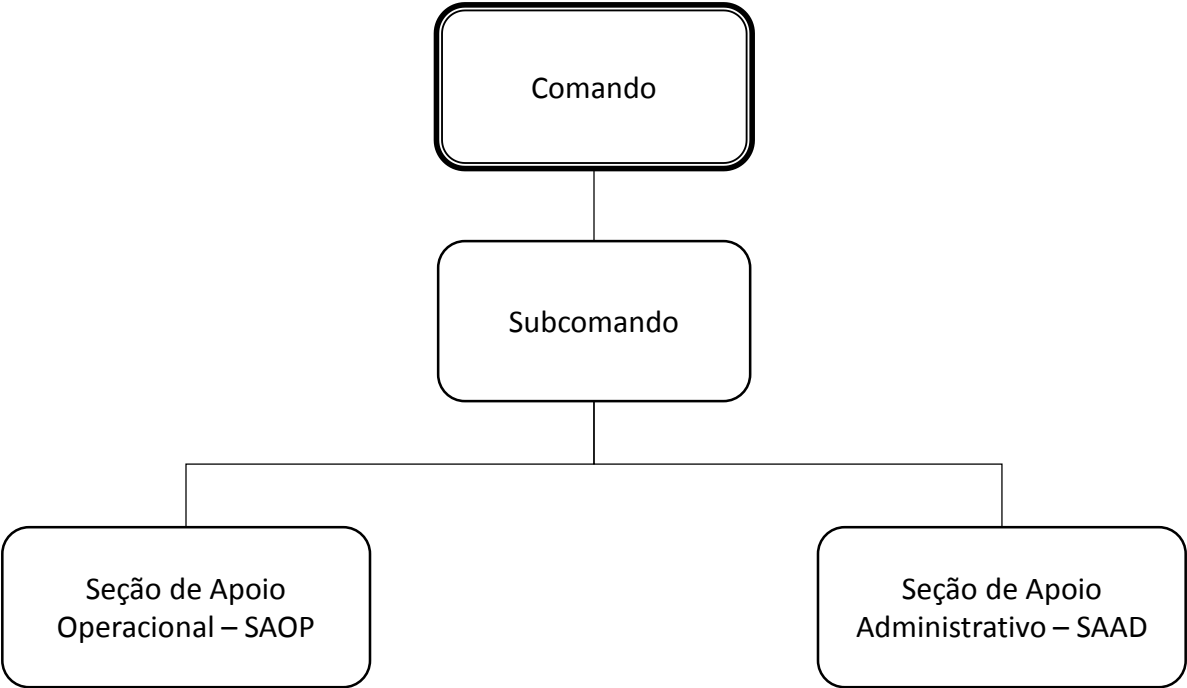
## ORGANOGRAMA DO CENTRO DE MANUTENÇÃO – CEMAN



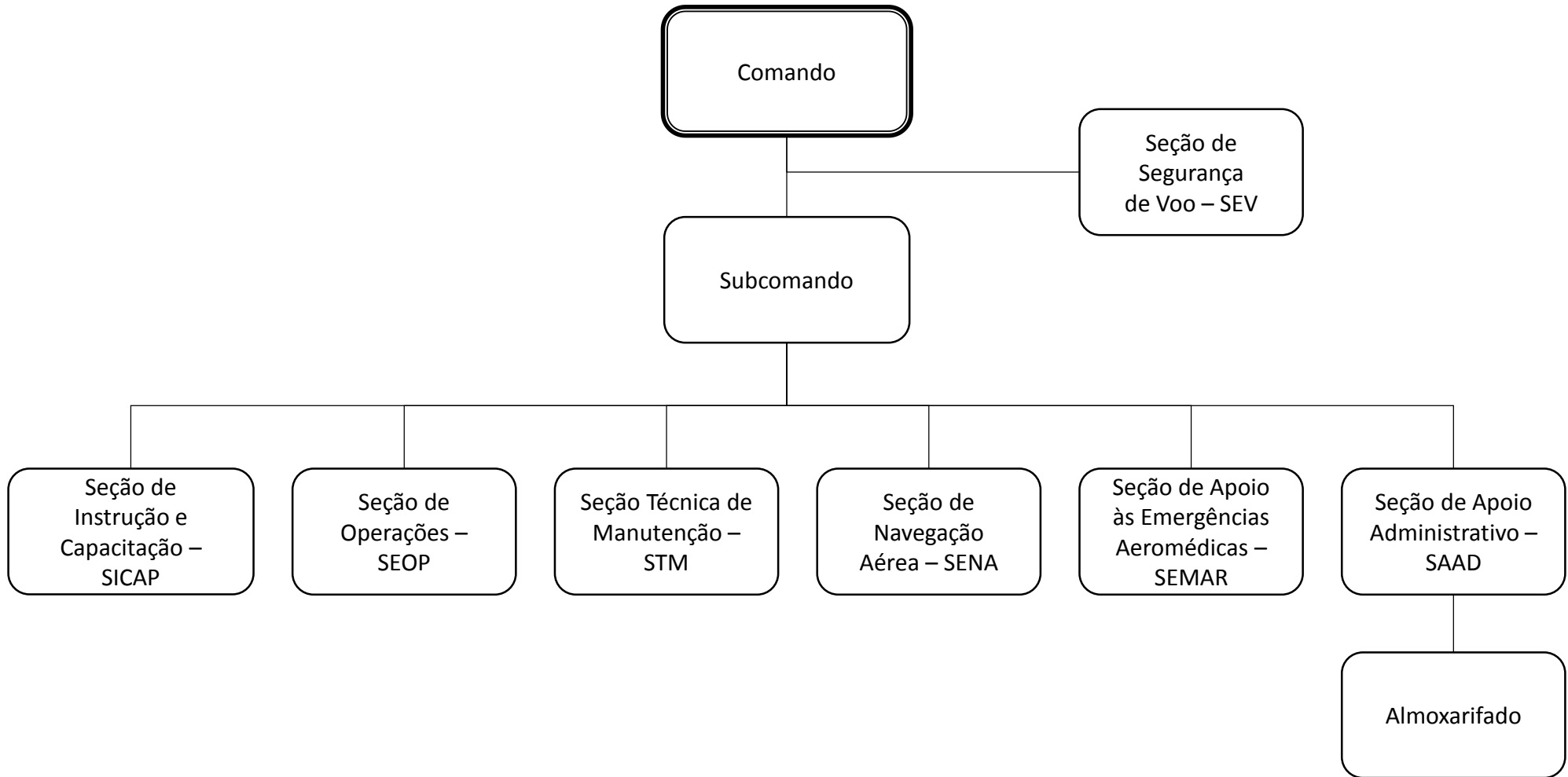
# ORGANOGRAMA DO CENTRO DE OPERAÇÕES E TECNOLOGIA DE INCÊNDIO – COTI



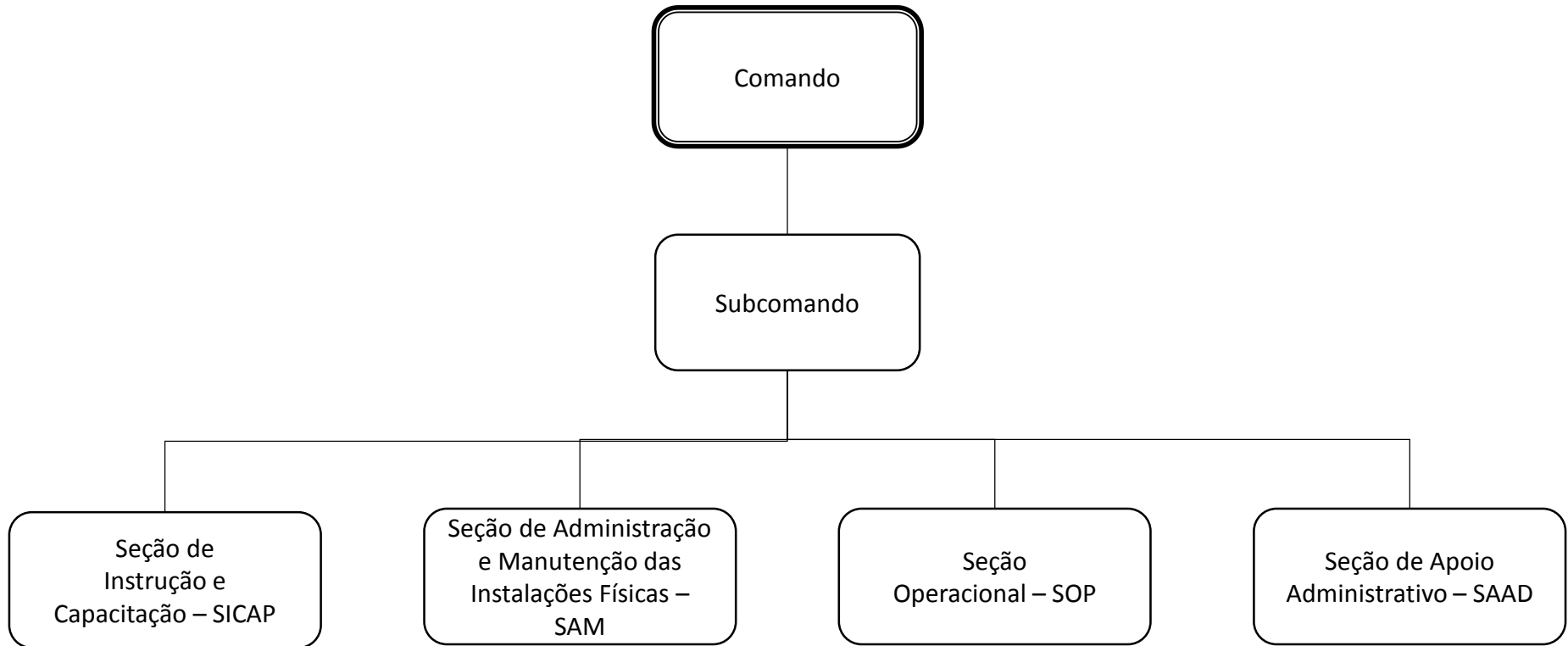
ORGANOGRAMA DO CENTRO OPERACIONAL DE BOMBEIROS – COB



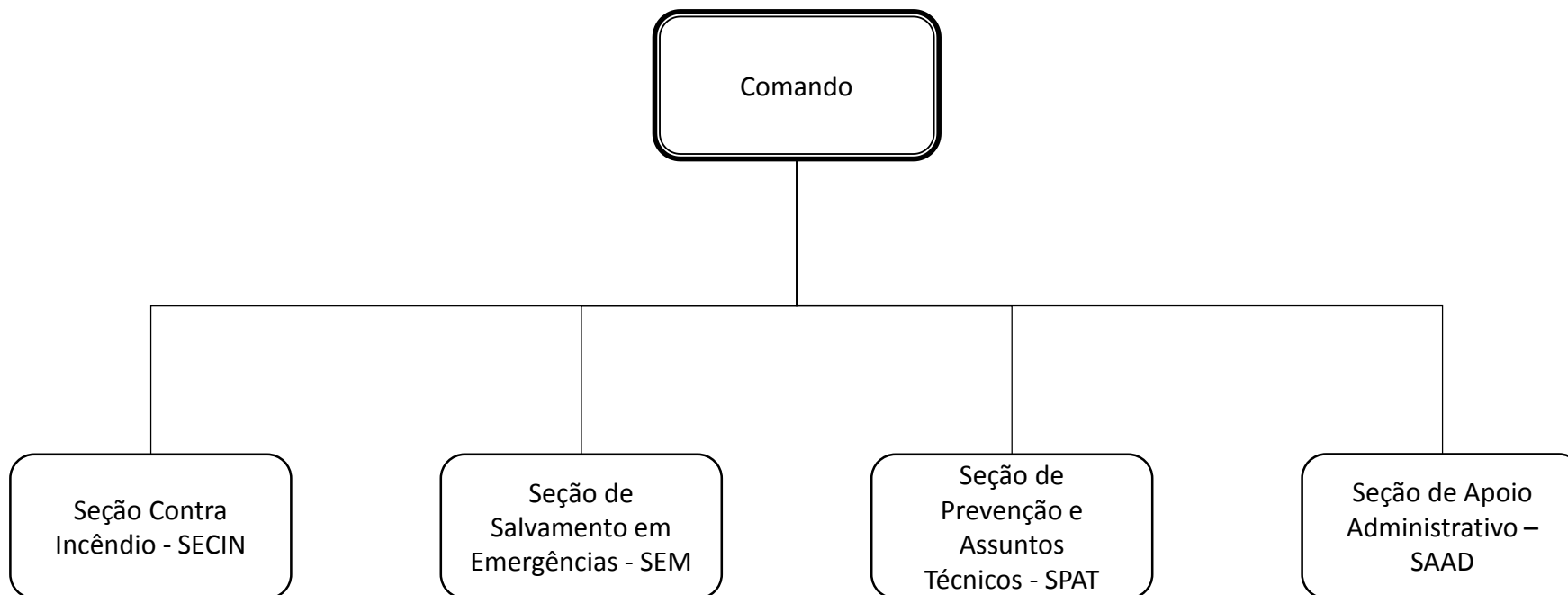
# ORGANOGRAMA DO CENTRO DE OPERAÇÕES AÉREAS – COA



## ORGANOGRAMA DO QUARTEL DO COMANDO GERAL – QCG

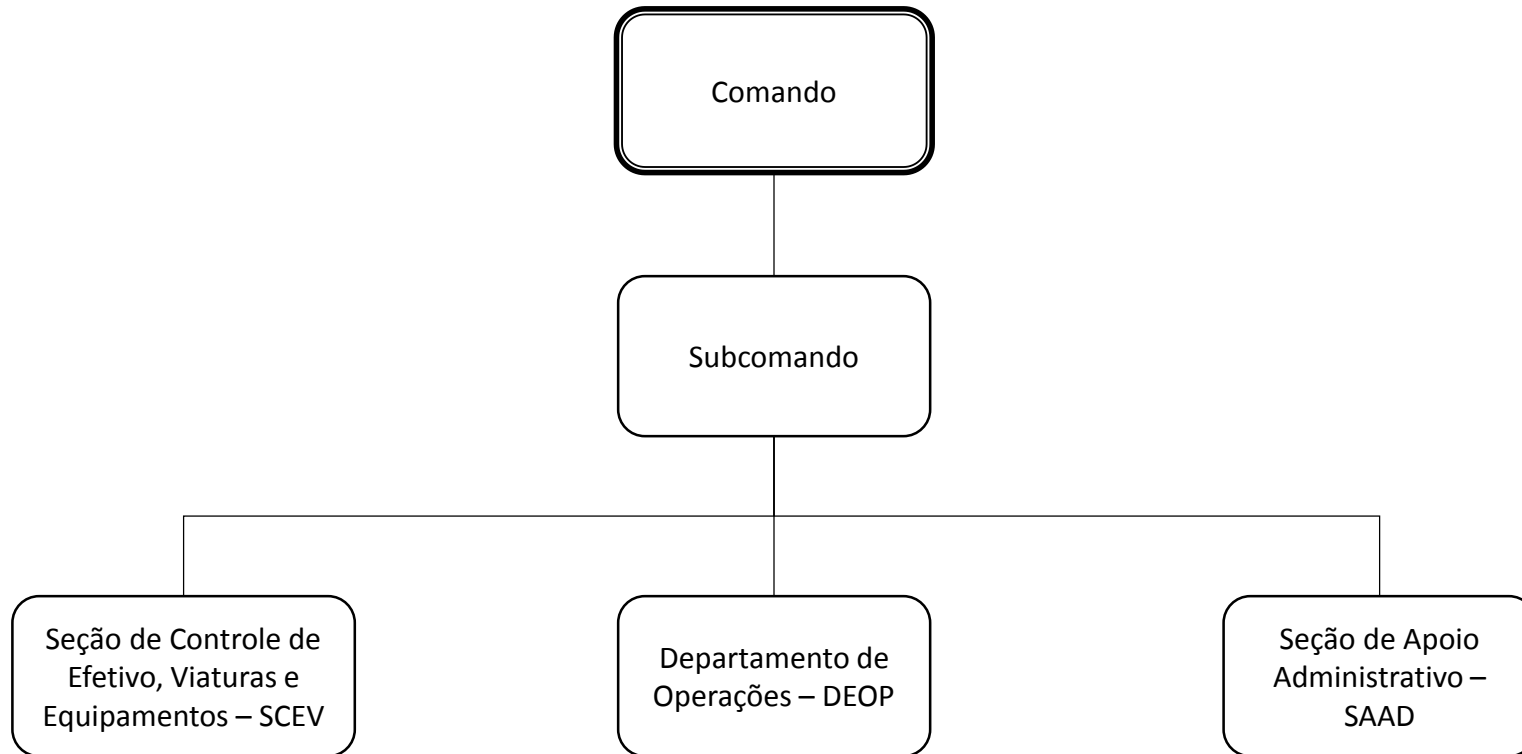


## ORGANOGRAMA DA BRIGADA DE INCÊNDIO DA CASA MILITAR – BICM

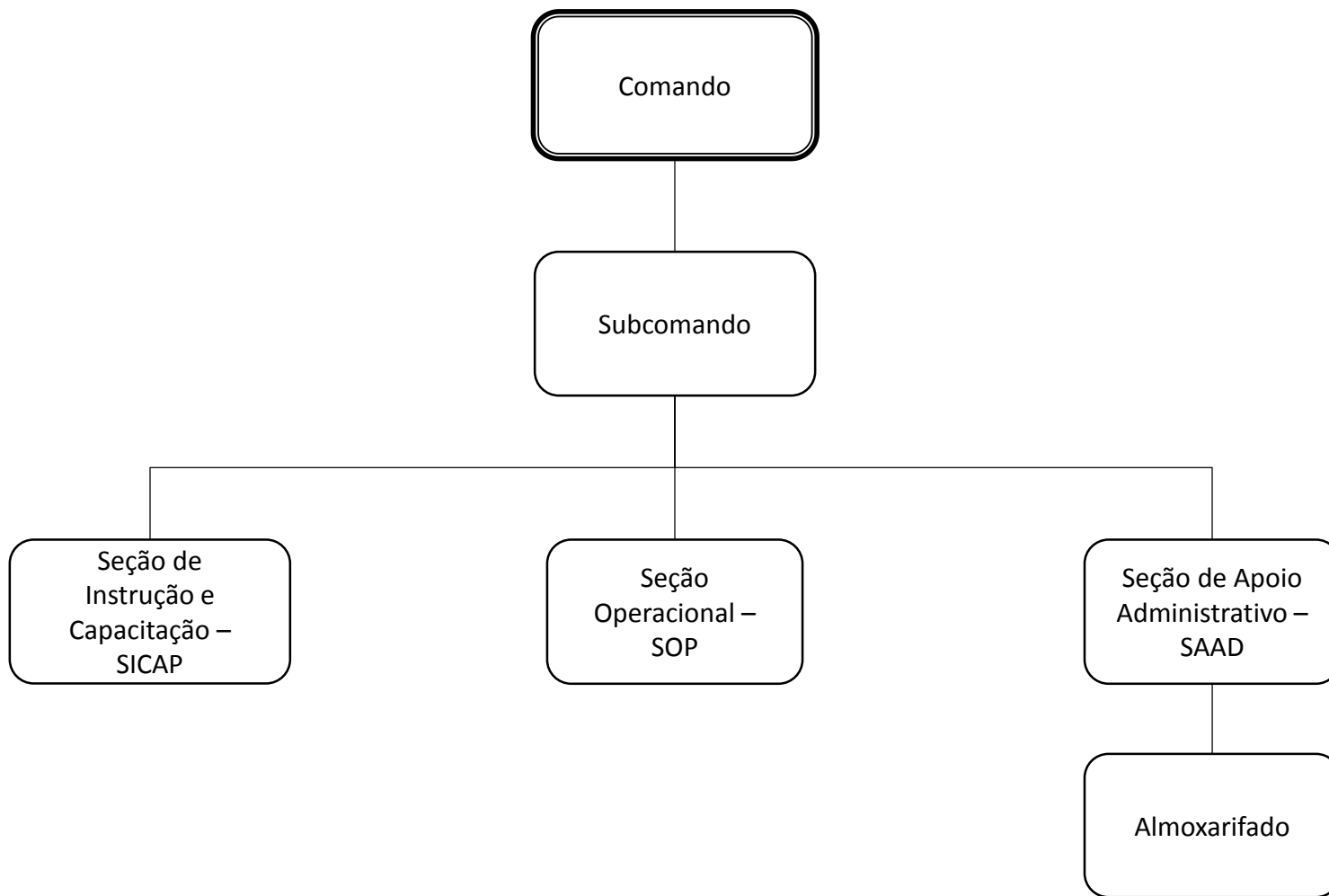




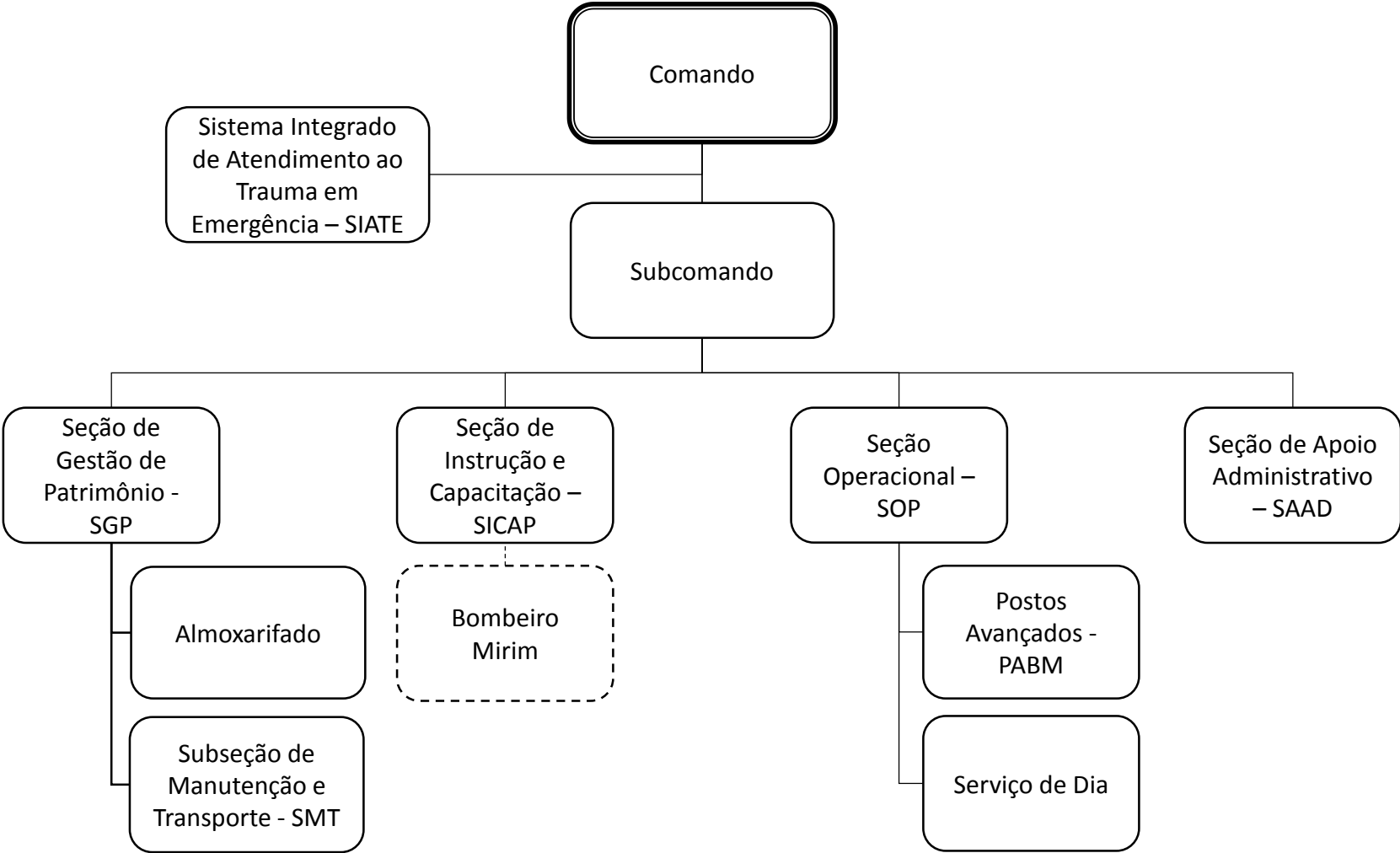
## ORGANOGRAMA DE COMANDO REGIONAL BOMBEIRO MILITAR – CRBM



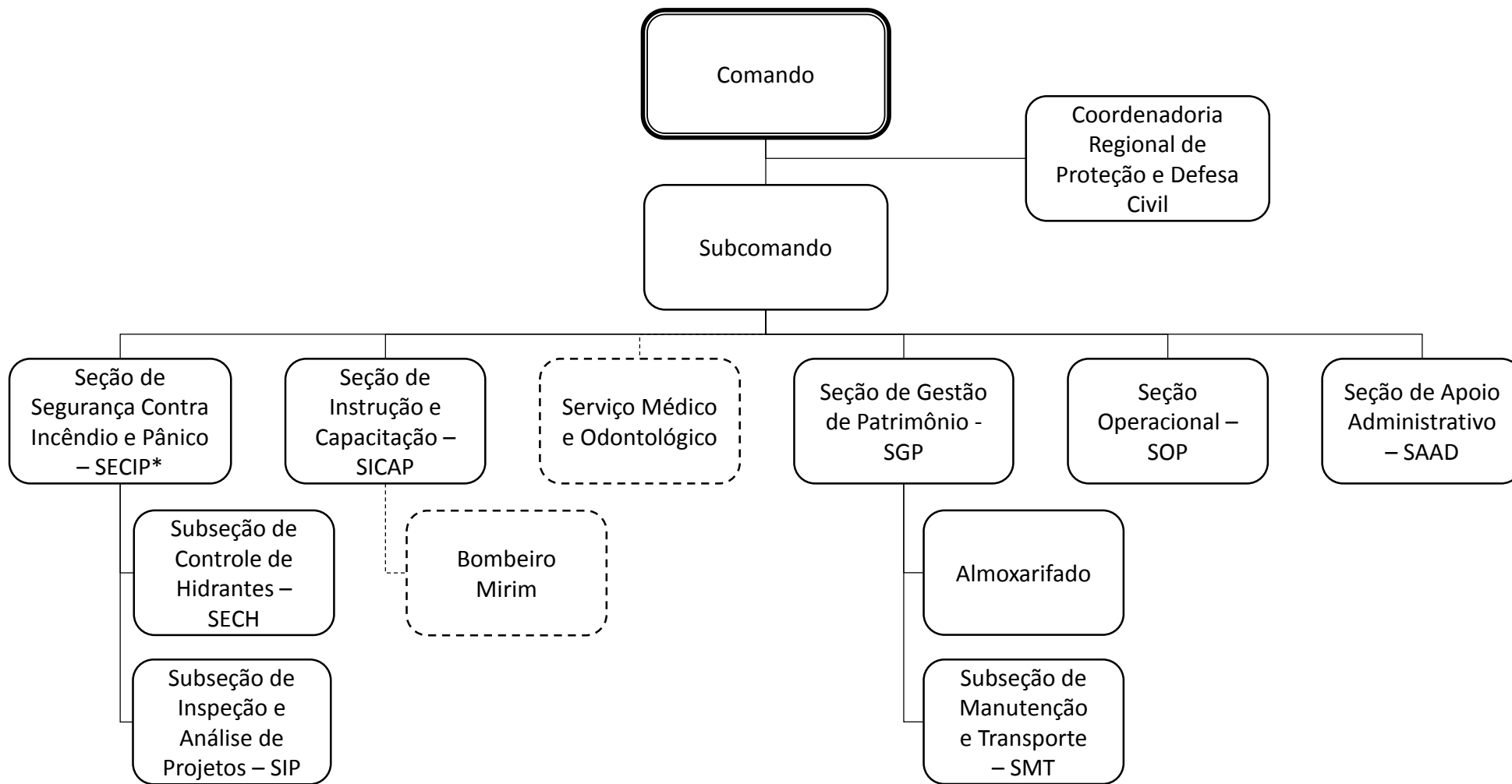
# ORGANOGRAMA DA COMPANHIA DE SEGURANÇA AEROPORTUÁRIA – CSA



# ORGANOGRAMA DO BATALHÃO DE SALVAMENTO EM EMERGÊNCIA – BSE

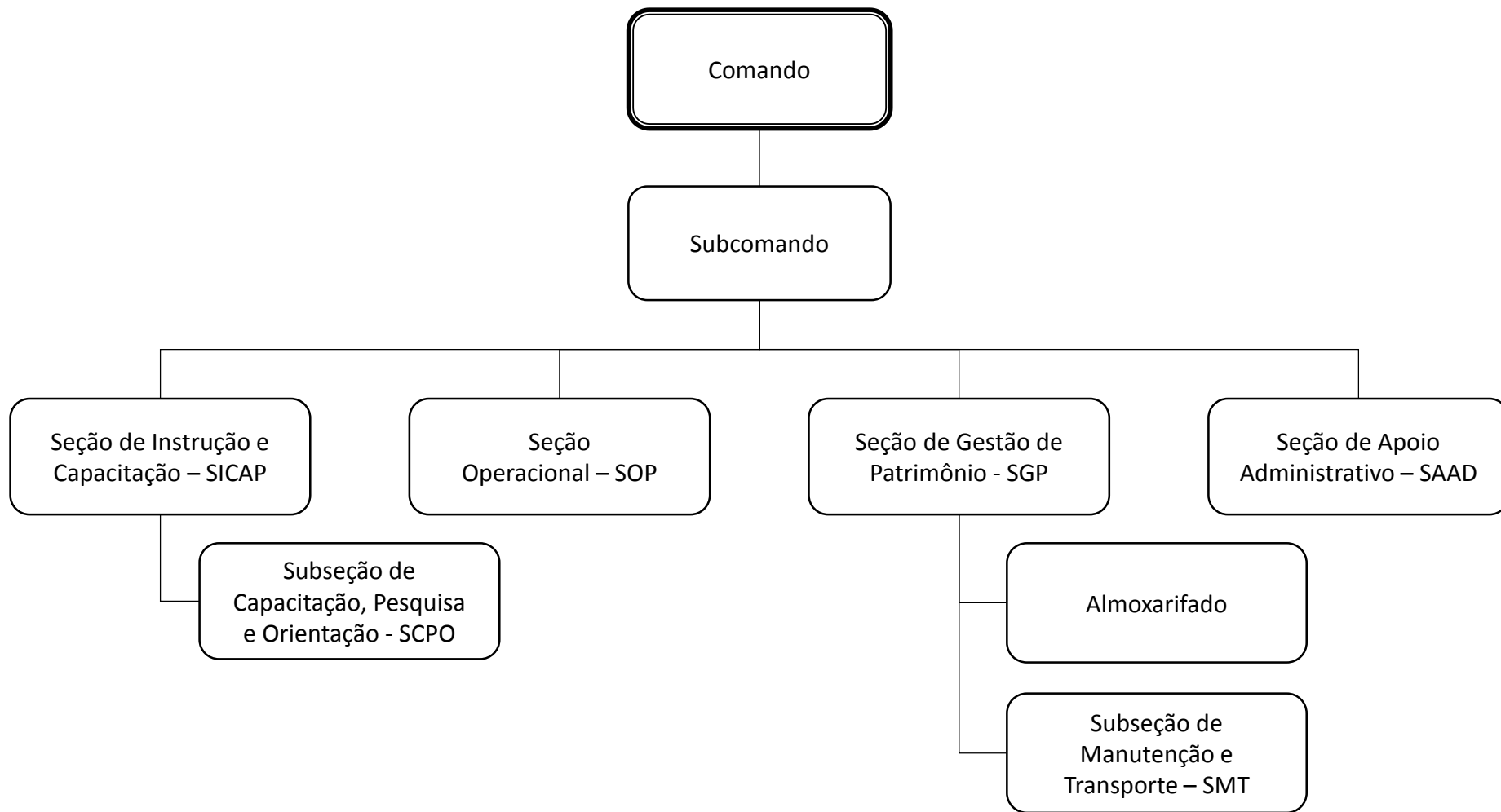


# ORGANOGRAMA DE BATALHÃO BOMBEIRO MILITAR E DE COMPANHIA INDEPENDENTE BOMBEIRO MILITAR – BBM E CIBM

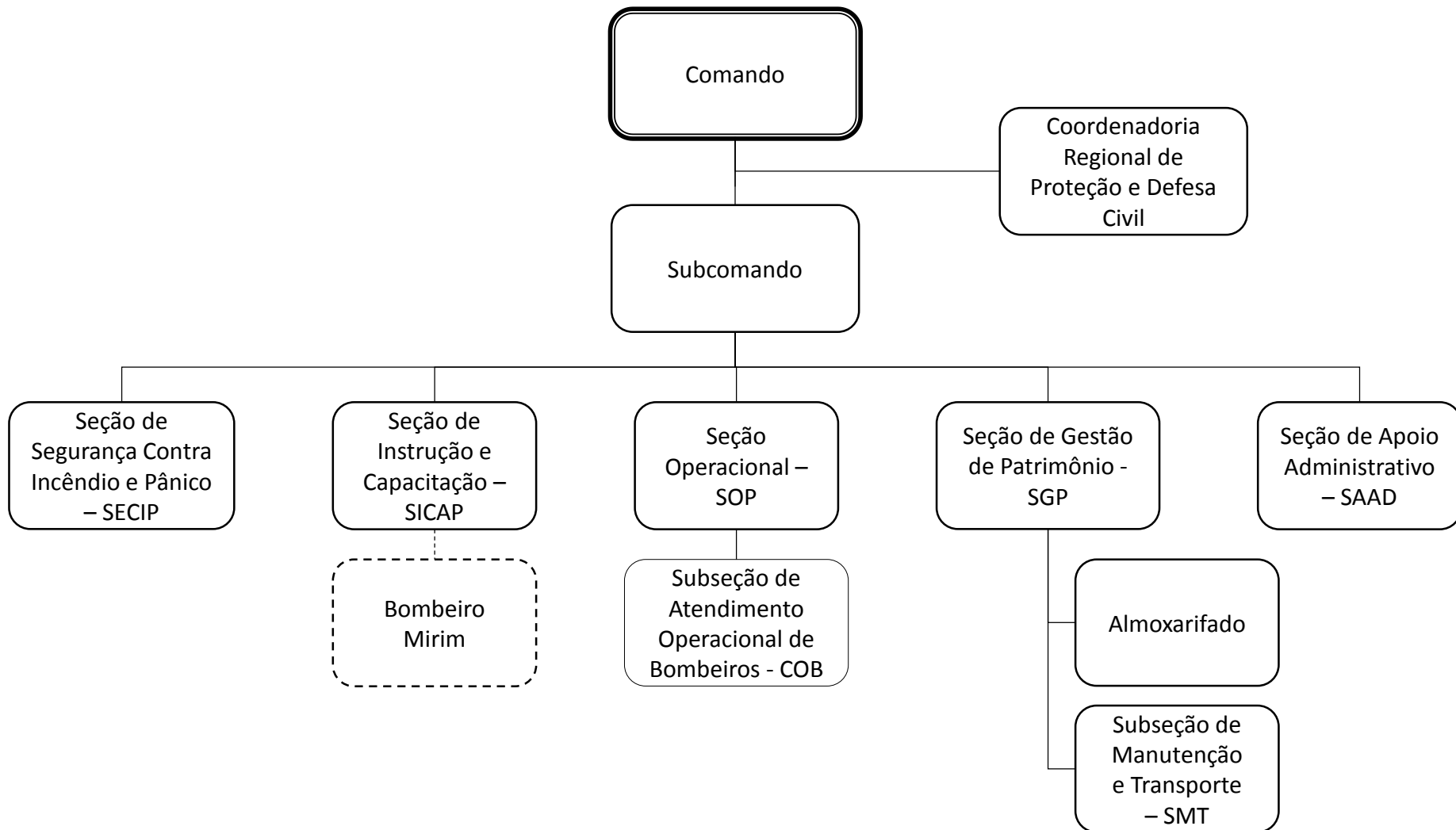


\* Os Batalhões e Companhias sediados na Capital não possuem Seção de Segurança Contra Incêndio e Pânico – SECIP, haja vista que o referido serviço está centralizado no Comando de Atividades Técnicas.

ORGANOGRAMA DA 24ª COMPANHIA INDEPENDENTE BOMBEIRO MILITAR – 24ª CIBM  
COMPANHIA AMBIENTAL DE OPERAÇÕES COM PRODUTOS PERIGOSOS – CAOPP



## ORGANOGRAMA DE PELOTÃO BOMBEIRO MILITAR – PBM



*Siglas de unidades e seções da Corporação – ordem alfabética*

1º CRBM – 1º Comando Regional Bombeiro Militar da Capital	DRI – Departamento de Relações Institucionais	SEMAR – Seção de Apoio às Emergências Aeromédicas
2º CRBM – 2º Comando Regional Bombeiro Militar	EMG – Estado-Maior Geral	SEN – Seção de Normatização
3º CRBM – 3º Comando Regional Bombeiro Militar	ESFAO – Escola de Formação de Oficiais	SENA – Seção de Navegação Aérea
4º CRBM – 4º Comando Regional Bombeiro Militar	ESFAP – Escola de Formação de Praças	SEOF – Seção de Execução Orçamentária e Financeira
5º CRBM – 5º Comando Regional Bombeiro Militar	ESP – Escola de Especialidades	SEOP – Seção de Operações
6º CRBM – 6º Comando Regional Bombeiro Militar	FR – Fundo Rotativo	SEP – Seção de Planejamento
7º CRBM – 7º Comando Regional Bombeiro Militar	GAB – Chefia de Gabinete	SEPES – Seção de Controle de Pessoal
8º CRBM – 8º Comando Regional Bombeiro Militar	GCG – Gabinete do Comandante Geral	SEPEX – Seção de Perícia Interna e Externa
9º CRBM – 9º Comando Regional Bombeiro Militar	GSCG – Gabinete do Subcomandante Geral	SEPRO – Seção de Controle Processual
ACG – Assistência do Comando Geral	JCSBM – Junta Central de Saúde Bombeiro Militar	SERAD – Seção de Radiocomunicação
AJO – Ajudância de Ordens	NIAB – Junta de Seleção Bombeiro Militar	SES – Seção Edificação Segura
AP – Assessoria Parlamentar	JSSBM – Junta Superior de Saúde Bombeiro Militar	SESMT – Serviço Especializado em Engenharia de Segurança e Medicina do Trabalho
ASF – Assessoria Fundacional	NIAB – Núcleo Integrado de Atenção Biopsicossocial	SET – Seção Técnica de Análise
BBM – Batalhões Bombeiro Militar	PABM – Postos Avançados	SETEB – Seção Técnica de Ensino e Biblioteca
BICM – Brigada de Incêndio da Casa Militar	PBM – Pelotões Bombeiro Militar	SETEC – Subseção de Suporte Técnico
BM/1 – Legislação, Normatização e Comissões	PROEBO – Programa Educacional Bombeiro Mirim	SETEL – Subseção de Telefonia
BM/2 – Inteligência	PROT – Protocolo Geral	SFP – Seção de Folha de Pagamento
BM/3 – Planejamento de Operações e Eventos	QCG – Quartel do Comando Geral	SG – Secretaria Geral
BM/4 – Planejamento e Orçamento	SA – Seção de Armamento	SGF – Seção de Gestão de Frota
BM/5 – Comunicação Social	SAAD – Seção/Subseção de Apoio Administrativo	SGP – Seção de Gestão de Patrimônio
BM/6 – Tecnologia da Informação e Comunicações	SAC – Subseção de Atendimento ao Contribuinte	SHU – Seção de Hidrante Urbano
BM/7 – Arrecadação, Fiscalização e Atendimento a Contribuinte	SACOP – Seção de Aprimoramento e Controle de Processos	SI – Seção de Inspeções
BSE – Batalhão de Salvamento em Emergência	SACP – Seção de Análise e Controle Processual	SIATE – Sistema Integrado de Atendimento ao Trauma em Emergência
CAEBM – Comando da Academia e Ensino Bombeiro Militar	SAF – Subseção de Arrecadação, Controle e Fiscalização	SICAP – Seção de Instrução e Capacitação
CAESP – Centro de Altos Estudos de Segurança Pública	SAG – Seção de Administração e Gestão	SID – Seção de Identificação
CAL – Comando de Apoio Logístico	SAI – Seção de Análise de Informações	SIE – Subseção de Comunicação Social Interna e Eventos
CAT – Comando de Atividades Técnicas	SAJ – Seção de Apoio Jurídico	SIN – Seção de Inteligência
CCD – Comando de Correições e Disciplina	SAM – Seção de Administração e Manutenção das Instalações Físicas	SINAP – Seção de Inativos e Pensionistas
CEMAN – Centro de Manutenção	SANP – Seção de Análises de Projetos	SINC – Seção de Inteligência e Contra-Inteligência
CGE – Comando de Gestão Estratégica	SAOP – Seção de Apoio Operacional	SINT – Subseção de Inteligência
CGF – Comando de Gestão e Finanças	SAOR – Seção de Assessoria às Operações de Resposta	SIP – Subseção de Inspeção e Análise de Projetos
CIBM – Companhias Independentes Bombeiro Militar	SAP – Seção de Atendimento ao Público	SLN – Subseção de Legislação e Normatização
COA – Centro de Operações Aéreas	SAPES – Seção de Análise e Pesquisa	SMA – Seção de Monitoramento e Alertas
COB – Centro Operacional de Bombeiros	SAPR – Seção de Ações Preventivas	SMED – Serviço Médico
CODEC – Comando de Operações de Defesa Civil	SARN – Seção de Assessoria ao Reestabelecimento da Normalidade	SMP – Seção de Elaboração e Monitoramento de Projetos
COI – Comando de Operações de Inteligência	SBG – Seção de Boletim Geral Eletrônico	SMT – Seção/Subseção de Manutenção e Transporte
COTI – Centro de Operações e Tecnologia de Incêndio	SC – Seção de Contabilidade	SO – Seção de Ouvidoria
CSA – Companhia de Segurança Aeroportuária	SCC – Subseção de Convênios e Contratos	SOD – Serviço Odontológico
CSAU – Comando de Saúde	SCE – Subseção de Comunicação Social Externa	SOP – Seção Operacional
DABM – Departamento da Academia Bombeiro Militar	SCEV – Seção de Controle de Efetivo, Viaturas e Equipamentos	SOPER – Subseção de Operações de Inteligência
DALMOX – Departamento de Almoxarifado Geral	SCP – Seção de Controle Processual	SPA – Subseção de Produção de Artes
DAP – Departamento de Análises de Projetos	SCPO – Subseção de Capacitação, Pesquisa e Orientação	SPAL – Seção Parlamentar na Assembleia Legislativa
DCP – Departamento de Controle de Pessoal	SCR – Subseção de Captação de Recursos	SPAT – Seção de Prevenção e Assuntos Técnicos
DECAD – Departamento de Controle Administrativo Informatizado	SDO – Seção de Denúncia e Ouvidoria	SPCN – Seção Parlamentar no Congresso Nacional
DECOL – Departamento de Compras e Licitações	SEA – Subseção de Estatística e Análise da Informação	SPE – Seção de Planejamento e Execução Estratégica
DECON – Departamento de Construção e Engenharia	SEC – Seção de Credenciamento	SPO – Subseção de Planejamento e Orçamento
DECOP – Departamento de Controle Patrimonial	SECH – Subseção de Controle de Hidrantes	SPOE – Subseção de Planejamento de Operações e Eventos
DECOR – Departamento de Especificações e Orçamentos	SECIN – Seção Contra Incêndio	SPOTI – Seção de Pesquisa em Operações e Tecnologia em Incêndio
DEF – Departamento de Finanças	SECIIP – Seção de Segurança Contra Incêndio e Pânico	SRC – Subseção de Recuperação de Créditos
DEOP – Departamento de Operações	SECOOC – Seção de Controle Contábil	SRE – Seção de Captação de Recursos Extraorçamentários
DERC – Departamento de Recebimento de Materiais e Gestão de Contratos	SECOI – Subseção de Contra-Inteligência	SRP – Subseção de Relações Públicas
DGD – Departamento de Gestão de Desastres	SECON – Seção de Controle	SSA – Subseção de Abastecimento
DGPE – Departamento de Gestão e Planejamento de Ensino	SECOF – Seção de Convênios, Programas e Projetos	SSD – Subseção de Documentação
DGR – Departamento de Gestão de Riscos	SECOR – Subseção de Manutenção de Computadores e Redes	SSM – Subseção de Manutenção
DIC – Departamento de Inspeções e Credenciamento	SED – Seção de Doutrina	STI – Seção de Tecnologia da Informação
DIPI – Departamento de Investigação e Perícia de Incêndio	SEDS – Subseção de Desenvolvimento de Sistemas	STIC – Subseção de Tecnologia da Informação e Compras
DND – Departamento de Normatização e Doutrina	SEF – Seção de Controle Financeiro	STM – Seção Técnica de Manutenção
DPO – Departamento de Atendimento ao Público e Ouvidoria	SEM – Seção de Salvamento em Emergências	

*Observação: Todas as siglas devem ser transcritas em letras maiúsculas.*