



Quadro de Organização e  
Distribuição de Efetivo e Organogramas do  
Corpo de Bombeiros Militar do Estado de Goiás

GOIÂNIA, JANEIRO DE 2020

QUADRO DE ORGANIZAÇÃO E DISTRIBUIÇÃO DE EFETIVO DO CORPO DE BOMBEIROS MILITAR DO ESTADO DE GOIÁS

Lei n. 16.899, de 26 de maio de 2010, que fixa o efetivo do Corpo de Bombeiros Militar do Estado de Goiás e dá outras providências, e Lei n. 17.257, de 25 de janeiro de 2011, que dispõe sobre a organização administrativa do Poder Executivo e dá outras providências.

Órgãos de Direção, de Apoio e de Execução		Oficiais Superiores					Oficiais Intermediários					Oficiais Subalternos				Praças				Total		
		QOC	QOS		QOA		QOC	QOS		QOA		QOC	QOS		QOA		Combatentes		Músicos			
			Médicos	Dentistas	Adm.	Mús.		Médicos	Dentistas	Adm.	Mús.		Médicos	Dentistas	Adm.	Mús.	ST/Sgt	Cb/Sd	ST/Sgt		Cb/Sd	
Órgão de Direção Geral Comando Geral	Gabinete do Comandante Geral - GCG	1															1	2			4	
	Gabinete do Subcomandante Geral - GSCG/Chefia do Estado-Maior Geral - EMG	1															1				2	
	Chefia de Gabinete - GAB	1																			1	
	Ajudância de Ordens - AJO										2											2
	Secretaria Geral - SG	1									1						4	6				12
	Assistência do Comando Geral - ACG	1									3											4
	Fundo Rotativo - FR	1									1						1	2				5
	Assessoria Fundacional - ASF	1									1				1		5	9				17
	Assessoria Parlamentar - AP	1									1						1	1				4
	EMG	BM/1 - Legislação e Normatização	1				1				1						3	5				11
		BM/2 - Inteligência	1				1				1						3	5				11
		BM/3 - Planejamento de Operações e Eventos	1				1										3	5				11
		BM/4 - Planejamento e Orçamento	1				1					2			1		4	5				14
		BM/5 - Comunicação Social	2			1	1				2	2			1	10	7	10	92	90		218
BM/6 - Tecnologia da Informação e Comunicações		1				1					2				1	7	10				22	
BM/7 - Arrecadação, Fiscalização e Atendimento ao Contribuinte		1				1					2				1	4	5				14	
Órgãos de Direção Setoriais	Comando de Correções e Disciplina - CCD	2			1	2			1	2				1	6	8					23	
	Comando de Operações de Defesa Civil - CODEC	3			1	2			1	2				2	8	12					31	
	Comando de Apoio Logístico - CAL	3			2	2			1	2				3	12	20					45	
	Comando de Gestão e Finanças - CGF	3			2	2			1	2				5	12	20					47	
	Comando de Operações de Inteligência - COI	1				1				1				1	4	6					14	
	Comando de Atividades Técnicas - CAT	2				1				7					6	8					24	
	Comando de Gestão Estratégica - CGE	1				1				1				1	4	6					14	
	1º Comando Regional Bombeiro Militar - 1º CRBM	2				1				1				1	4	4					13	
	2º Comando Regional Bombeiro Militar - 2º CRBM	2				1				1				1	4	4					13	
	3º Comando Regional Bombeiro Militar - 3º CRBM	2				1				1				1	4	4					13	
4º Comando Regional Bombeiro Militar - 4º CRBM	2				1				1				1	4	4					13		
5º Comando Regional Bombeiro Militar - 5º CRBM	2				1				1				1	4	4					13		
Órgãos de Apoio	Comando da Academia e Ensino Bombeiro Militar - CAEBM	3			1	2				6				1	12	26					51	
	Comando de Saúde - CSAU		9	9			10	10		1	28	28	1	12	22						130	
	Centro de Manutenção - CEMAN	1							1	1				1	12	22					38	
Órgãos de Execução Unidades Operacionais - Centros, Quarteis, Brigadas e Batalhões	Centro de Operações e Tecnologia de Incêndio - COTI					1				1				3	5						10	
	Centro Operacional de Bombeiros - COB	5			1					1				4	22	45					78	
	Centro de Operações Aéreas - COA	3								2					11	22					38	
	Quartel do Comando Geral - QCG	1				1								1	13	26					43	
	Brigada de Incêndio da Casa Militar - BICM					1				1					8	12					22	
	Batalhão de Salvamento em Emergência - BSE - Goiânia	2				1			1	5				3	43	85					140	
	1º Batalhão Bombeiro Militar - 1º BBM - Goiânia - Setor Central	2				1			1	5				3	43	85					140	
	2º Batalhão Bombeiro Militar - 2º BBM - Goiânia - Setor Aeroviário	2				1			1	5				3	43	85					140	
	3º Batalhão Bombeiro Militar - 3º BBM - Anápolis	2				1			1	5				3	43	85					140	
	4º Batalhão Bombeiro Militar - 4º BBM - Rio Verde	2				1			1	5				3	43	85					140	
	5º Batalhão Bombeiro Militar - 5º BBM - Luziânia	2				1			1	5				3	43	85					140	
	6º Batalhão Bombeiro Militar - 6º BBM - Itumbiara	1				1				4				2	21	41					70	
	7º Batalhão Bombeiro Militar - 7º BBM - Aparecida de Goiânia	2				1			1	5				3	43	85					140	
	8º Batalhão Bombeiro Militar - 8º BBM - Goiânia - Parque Amazônia	2				1			1	5				3	43	85					140	
	9º Batalhão Bombeiro Militar - 9º BBM - Caldas Novas	1				1			1	4				3	29	61					100	
	10º Batalhão Bombeiro Militar - 10º BBM - Catalão	1				1			1	4				3	29	61					100	
	11º Batalhão Bombeiro Militar - 11º BBM - Porangatu	1				1				4				2	21	41					70	
12º Batalhão Bombeiro Militar - 12º BBM - Goiás	1				1				4				2	21	41					70		
13º Batalhão Bombeiro Militar - 13º BBM - Jataí	1				1			1	4				3	29	61					100		
14º Batalhão Bombeiro Militar - 14º BBM - Senador Canedo	1				1				4				2	21	41					70		
15º Batalhão Bombeiro Militar - 15º BBM - Trindade	1				1				4				2	21	41					70		
16º Batalhão Bombeiro Militar - 16º BBM - Goiânia - Jardim América	1				1			1	4				3	29	61					100		
17º Batalhão Bombeiro Militar - 17º BBM - Pirenópolis					1				3				1	14	26						45	

QUADRO DE ORGANIZAÇÃO E DISTRIBUIÇÃO DE EFETIVO DO CORPO DE BOMBEIROS MILITAR DO ESTADO DE GOIÁS

Lei n. 16.899, de 26 de maio de 2010, que fixa o efetivo do Corpo de Bombeiros Militar do Estado de Goiás e dá outras providências, e Lei n. 17.257, de 25 de janeiro de 2011, que dispõe sobre a organização administrativa do Poder Executivo e dá outras providências.

Órgãos de Direção, de Apoio e de Execução		Oficiais Superiores					Oficiais Intermediários					Oficiais Subalternos				Praças				Total	
		QOC	QOS		QOA		QOC	QOS		QOA		QOC	QOS		QOA		Combatentes		Músicos		
			Médicos	Dentistas	Adm.	Mús.		Médicos	Dentistas	Adm.	Mús.		Médicos	Dentistas	Adm.	Mús.	ST/Sgt	Cb/Sd	ST/Sgt		Cb/Sd
Órgãos de Execução	Unidades Operacionais - Companhias Independentes	18º Batalhão Bombeiro Militar - 18º BBM - Goianésia	1				1					4				2	21	41			70
		19º Batalhão Bombeiro Militar - 19º BBM - Formosa	1				1			1		4				3	29	61			100
		20º Batalhão Bombeiro Militar - 20º BBM - Águas Lindas de Goiás	1				1			1		4				3	29	61			100
		21º Batalhão Bombeiro Militar - 21º BBM - Mineiros	1				1					4				2	21	41			70
		Companhia de Segurança Aeroportuária - CSA	1				1					1			1		20	34			58
	Unidades Operacionais - Pelotões	Unidades Operacionais - Pelotões	1ª Companhia Independente Bombeiro Militar - 1ª CIBM - Minaçu					1					3			1	14	26			45
			3ª Companhia Independente Bombeiro Militar - 3ª CIBM - Santa Helena de Goiás	1				1					3			1	18	36			60
			4ª Companhia Independente Bombeiro Militar - 4ª CIBM - Jaraguá					1					3			1	14	26			45
			5ª Companhia Independente Bombeiro Militar - 5ª CIBM - Palmeiras de Goiás					1					3		1	14	26			45	
			6ª Companhia Independente Bombeiro Militar - 6ª CIBM - Niquelândia					1					3			1	14	26			45
			7ª Companhia Independente Bombeiro Militar - 7ª CIBM - Inhumas	1				1					3			1	18	36			60
			8ª Companhia Independente Bombeiro Militar - 8ª CIBM - Cristalina	1				1					3			1	18	36			60
			9ª Companhia Independente Bombeiro Militar - 9ª CIBM - Planaltina	1				1					3			1	18	36			60
			10ª Companhia Independente Bombeiro Militar - 10ª CIBM - Posse	1				1					3			1	18	36			60
			11ª Companhia Independente Bombeiro Militar - 11ª CIBM - Uruaçu	1				1					3			1	18	36			60
			12ª Companhia Independente Bombeiro Militar - 12ª CIBM - Morrinhos	1				1					3			1	18	36			60
			13ª Companhia Independente Bombeiro Militar - 13ª CIBM - Iporá	1				1					3			1	18	36			60
			14ª Companhia Independente Bombeiro Militar - 14ª CIBM - Pires do Rio					1					3			1	14	26			45
			15ª Companhia Independente Bombeiro Militar - 15ª CIBM - Quirinópolis	1				1					3			1	18	36			60
			16ª Companhia Independente Bombeiro Militar - 16ª CIBM - Goiatuba					1					3			1	14	26			45
			17ª Companhia Independente Bombeiro Militar - 17ª CIBM - Itaberaí					1					3			1	14	26			45
			18ª Companhia Independente Bombeiro Militar - 18ª CIBM - Ceres	1				1					3			1	18	36			60
			19ª Companhia Independente Bombeiro Militar - 19ª CIBM - São Luís de Montes Belos					1					3			1	14	26			45
			20ª Companhia Independente Bombeiro Militar - 20ª CIBM - Goianira					1					3			1	14	26			45
			21ª Companhia Independente Bombeiro Militar - 21ª CIBM - Nerópolis					1					3			1	14	26			45
22ª Companhia Independente Bombeiro Militar - 22ª CIBM - São Miguel do Araguaia						1					3			1	14	26			45		
23ª Companhia Independente Bombeiro Militar - 23ª CIBM - Ipameri						1					3			1	14	26			45		
24ª Companhia Independente Bombeiro Militar - 24ª CIBM - Goiânia - Jardim Goiás						1					3			1	14	26			45		
Companhia Independente Bombeiro Militar - Moarlândia						1					3			1	14	26			45		
1º Pelotão Bombeiro Militar - 1º PBM - Aruanã												2				11	22			35	
2º Pelotão Bombeiro Militar - 2º PIBM - Silvânia											2				11	22			35		
Pelotão Bombeiro Militar - Campos Belos											2				11	22			35		
Pelotão Bombeiro Militar - Santo Antônio do Descoberto											2				11	22			35		
Pelotão Bombeiro Militar - Valparaíso											2				11	22			35		
Pelotão Bombeiro Militar - Cidade Ocidental											2				11	22			35		
Pelotão Bombeiro Militar - Novo Gama											2				11	22			35		
Pelotão Bombeiro Militar - Padre Bernardo											2				11	22			35		
Pelotão Bombeiro Militar - Bela Vista de Goiás											2				11	22			35		
Pelotão Bombeiro Militar - Alexânia											2				11	22			35		
Pelotão Bombeiro Militar - São Simão											2				11	22			35		
Pelotão Bombeiro Militar - Jussara											2				11	22			35		
<b>Total</b>		<b>94</b>	<b>9</b>	<b>9</b>	<b>8</b>	<b>1</b>	<b>75</b>	<b>10</b>	<b>10</b>	<b>19</b>	<b>2</b>	<b>248</b>	<b>28</b>	<b>28</b>	<b>113</b>	<b>10</b>	<b>1416</b>	<b>2726</b>	<b>92</b>	<b>90</b>	<b>4988</b>

1 - Os efetivos empregados nas OBM, para fins de cumprimento deste quadro, serão preenchidos gradativamente mediante estudo do Estado-Maior Geral, após realização de concurso público, considerando o aumento da população do município-sede e dos municípios adjacentes, o número de ocorrências na região e a aquisição de viaturas e de materiais operacionais que justifiquem as necessidades do efetivo previsto.

2 - A prioridade para instalação de unidade de bombeiros prevista neste quadro será para municípios com população acima de 20 mil habitantes, mediante proposta do Estado-Maior Geral ao Comandante Geral da Corporação, na qual constará as observações contidas no item anterior, considerando a viabilidade de pessoal e de materiais e equipamentos, bem como previsão orçamentária e recursos disponíveis; conforme forem efetivamente ativas pelo Comandante Geral, as Companhias e Pelotões previstos neste quadro receberão a respectiva numeração, por ordem de implantação.

3 - O Órgão de Controle de Pessoal da Corporação deverá designar para as funções e/ou cargos os Bombeiros Militares conforme exemplos: os Oficiais deverão sempre ser designados por meio dos termos "Comandante ou Subcomandante do(a) Regional, Batalhão, CIBM, PBM, Centro etc." e "Chefe de Departamento, Seção", exceto os cargos de Assessorias, Ajudância de Ordens ou Chefia de Gabinete, recebendo a terminologia de acordo com a respectiva função; os Oficiais do QOS e QOA (Administrativo ou Músico) deverão sempre ser designados por meio dos termos "Chefe ou Subchefe do(a) do Serviço Médico ou Odontológico, Seção, Almoarifado, Serviço etc."; as Praças deverão sempre ser designadas pelos termos "Comandante de Guarnição", "Chefe de Ala ou de Subseção", "Socorristas", "Auxiliares do(a) Almoarifado, Serviço, Seção etc."

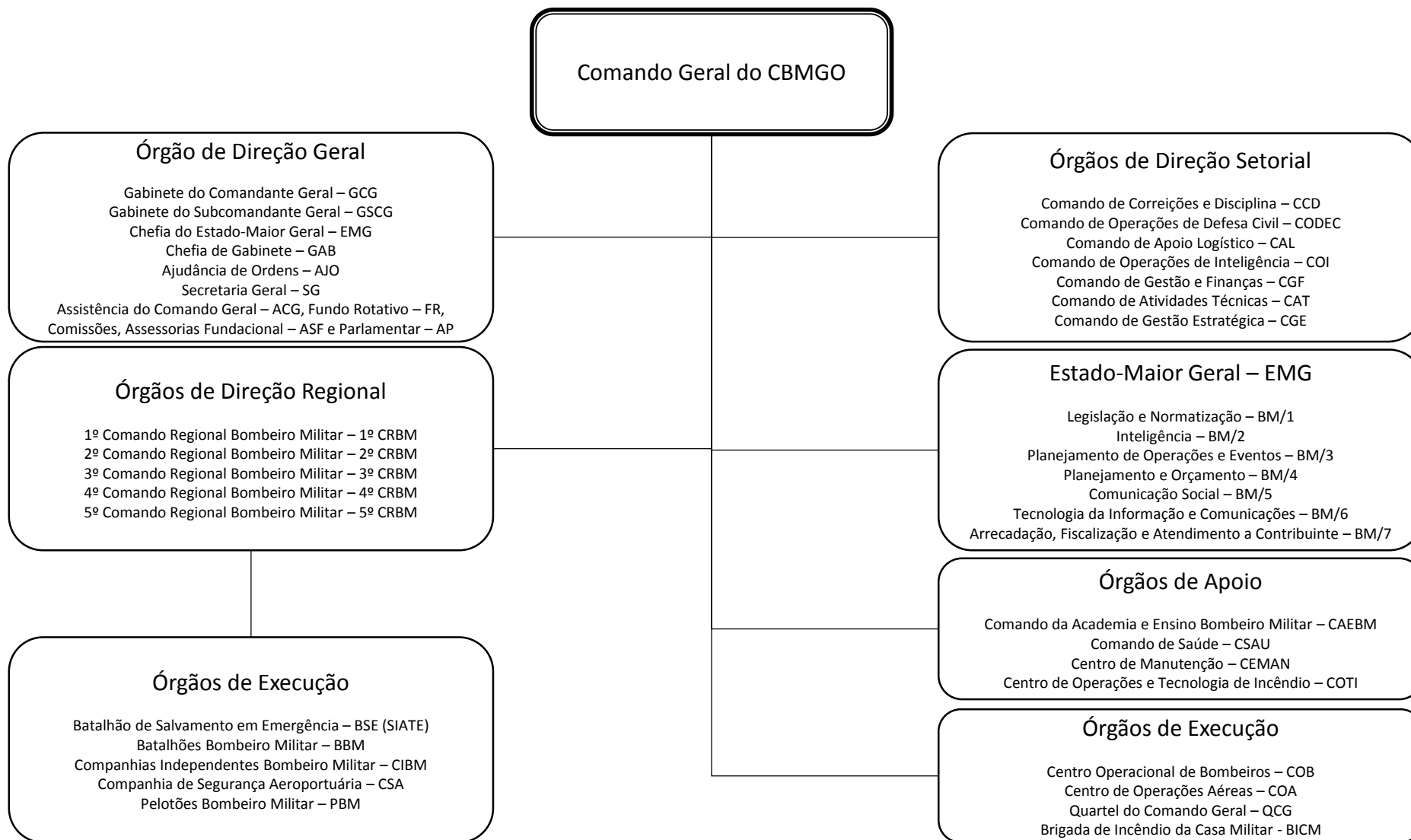
4 - A implantação ou elevação dos Pelotões, Companhias e Batalhões será realizada gradativamente, mediante apreciação e conveniência do Comandante Geral do CBMGO.

QUADRO DE SUBORDINAÇÃO DE UNIDADES OPERACIONAIS AOS COMANDOS REGIONAIS

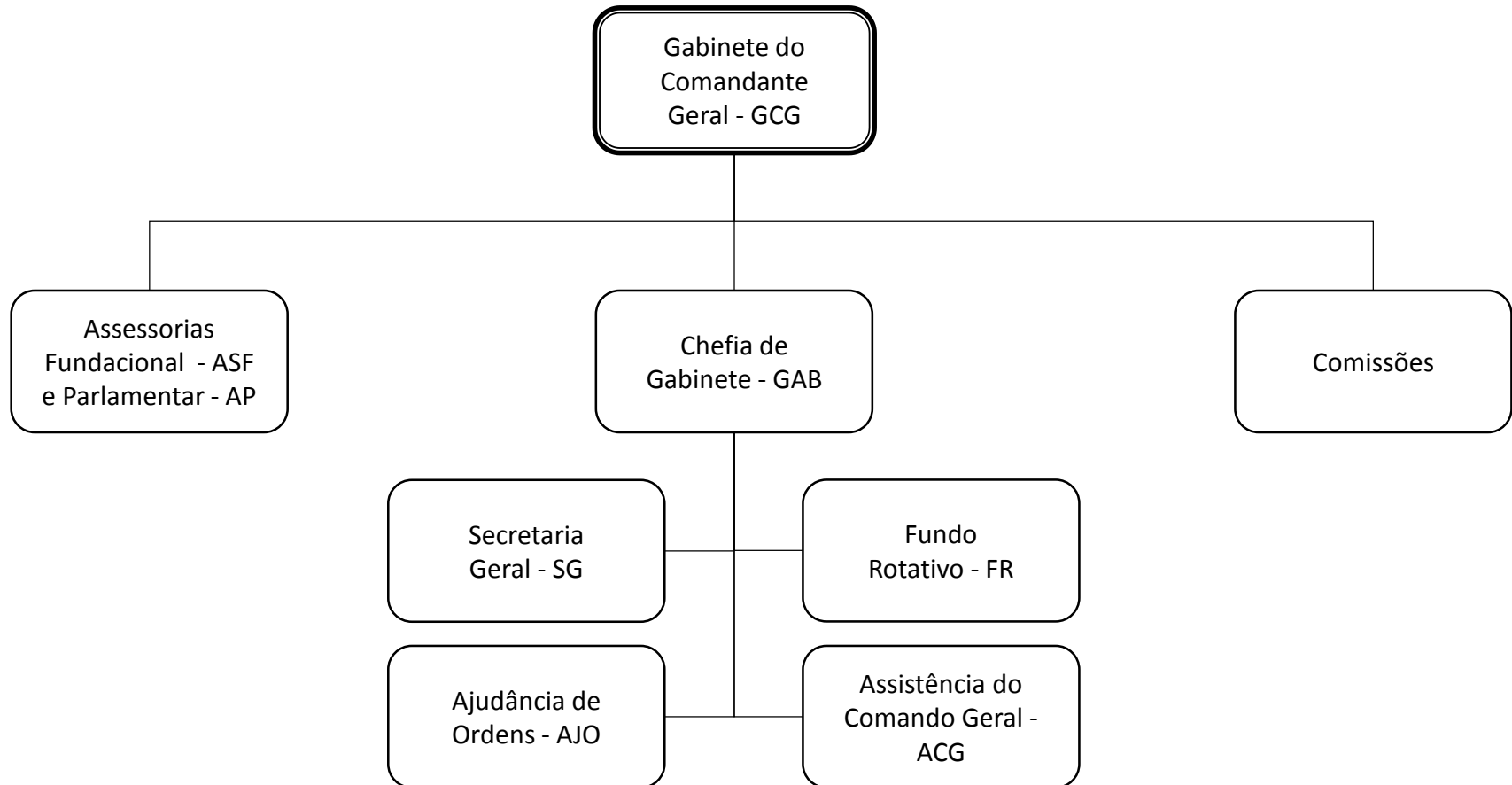
<b>1º Comando Regional Bombeiro Militar - 1º CRBM</b>	<b>2º Comando Regional Bombeiro Militar - 2º CRBM</b>	<b>3º Comando Regional Bombeiro Militar - 3º CRBM</b>
Batalhão de Salvamento em Emergência - BSE - Goiânia	4º Batalhão Bombeiro Militar - 4º BBM - Rio Verde	3º Batalhão Bombeiro Militar - 3º BBM - Anápolis
1º Batalhão Bombeiro Militar - 1º BBM - Goiânia - Setor Central	13º Batalhão Bombeiro Militar - 13º BBM - Jataí	11º Batalhão Bombeiro Militar - 11º BBM - Porangatu
2º Batalhão Bombeiro Militar - 2º BBM - Goiânia - Setor Aeroviário	21º Batalhão Bombeiro Militar - 21º BBM - Mineiros	12º Batalhão Bombeiro Militar - 12º BBM - Goiás
8º Batalhão Bombeiro Militar - 8º BBM - Goiânia - Parque Amazônia	3ª Companhia Independente Bombeiro Militar - 3ª CIBM - Santa Helena de Goiás	17º Batalhão Bombeiro Militar - 17º BBM - Pirenópolis
14º Batalhão Bombeiro Militar - 14º BBM - Senador Canedo	5ª Companhia Independente Bombeiro Militar - 5ª CIBM - Palmeiras de Goiás	18º Batalhão Bombeiro Militar - 18º BBM - Goianésia
15º Batalhão Bombeiro Militar - 15º BBM - Trindade	13ª Companhia Independente Bombeiro Militar - 13ª CIBM - Iporá	1ª Companhia Independente Bombeiro Militar - 1ª CIBM - Minaçu
16º Batalhão Bombeiro Militar - 16º BBM - Goiânia - Jardim América	15ª Companhia Independente Bombeiro Militar - 15ª CIBM - Quirinópolis	4ª Companhia Independente Bombeiro Militar - 4ª CIBM - Jaraguá
Companhia de Segurança Aeroportuária - CSA	19ª Companhia Independente Bombeiro Militar - 19ª CIBM - São Luís de Montes Belos	6ª Companhia Independente Bombeiro Militar - 6ª CIBM - Niquelândia
7ª Companhia Independente Bombeiro Militar - 7ª CIBM - Inhumas	Pelotão Bombeiro Militar - São Simão	11ª Companhia Independente Bombeiro Militar - 11ª CIBM - Uruaçu
20ª Companhia Independente Bombeiro Militar - 20ª CIBM - Goianira		17ª Companhia Independente Bombeiro Militar - 17ª CIBM - Itaberaí
21ª Companhia Independente Bombeiro Militar - 21ª CIBM - Nerópolis		18ª Companhia Independente Bombeiro Militar - 18ª CIBM - Ceres
24ª Companhia Independente Bombeiro Militar - 24ª CIBM - Goiânia - Jardim Goiás		22ª Companhia Independente Bombeiro Militar - 22ª CIBM - São Miguel do Araguaia
Pelotão Bombeiro Militar - Bela Vista de Goiás		Companhia Independente Bombeiro Militar - Mozarlândia
		1º Pelotão Bombeiro Militar - 1º PBM - Aruanã
		2º Pelotão Bombeiro Militar - 2º PBM - Silvânia
		Pelotão Bombeiro Militar - Alexânia
		Pelotão Bombeiro Militar - Jussara

<b>4º Comando Regional Bombeiro Militar - 4º CRBM</b>	<b>5º Comando Regional Bombeiro Militar - 5º CRBM</b>
5º Batalhão Bombeiro Militar - 5º BBM - Luziânia	6º Batalhão Bombeiro Militar - 6º BBM - Itumbiara
19º Batalhão Bombeiro Militar - 19º BBM - Formosa	7º Batalhão Bombeiro Militar - 7º BBM - Aparecida de Goiânia
20º Batalhão Bombeiro Militar - 20º BBM - Águas Lindas de Goiás	9º Batalhão Bombeiro Militar - 9º BBM - Caldas Novas
8ª Companhia Independente Bombeiro Militar - 8ª CIBM - Cristalina	10º Batalhão Bombeiro Militar - 10º BBM - Catalão
9ª Companhia Independente Bombeiro Militar - 9ª CIBM - Planaltina	12ª Companhia Independente Bombeiro Militar - 12ª CIBM - Morrinhos
10ª Companhia Independente Bombeiro Militar - 10ª CIBM - Posse	14ª Companhia Independente Bombeiro Militar - 14ª CIBM - Pires do Rio
Pelotão Bombeiro Militar - Campos Belos	16ª Companhia Independente Bombeiro Militar - 16ª CIBM - Goiatuba
Pelotão Bombeiro Militar - Santo Antônio do Descoberto	23ª Companhia Independente Bombeiro Militar - 23ª CIBM - Ipameri
Pelotão Bombeiro Militar - Valparaíso	
Pelotão Bombeiro Militar - Cidade Ocidental	
Pelotão Bombeiro Militar - Novo Gama	
Pelotão Bombeiro Militar - Padre Bernardo	

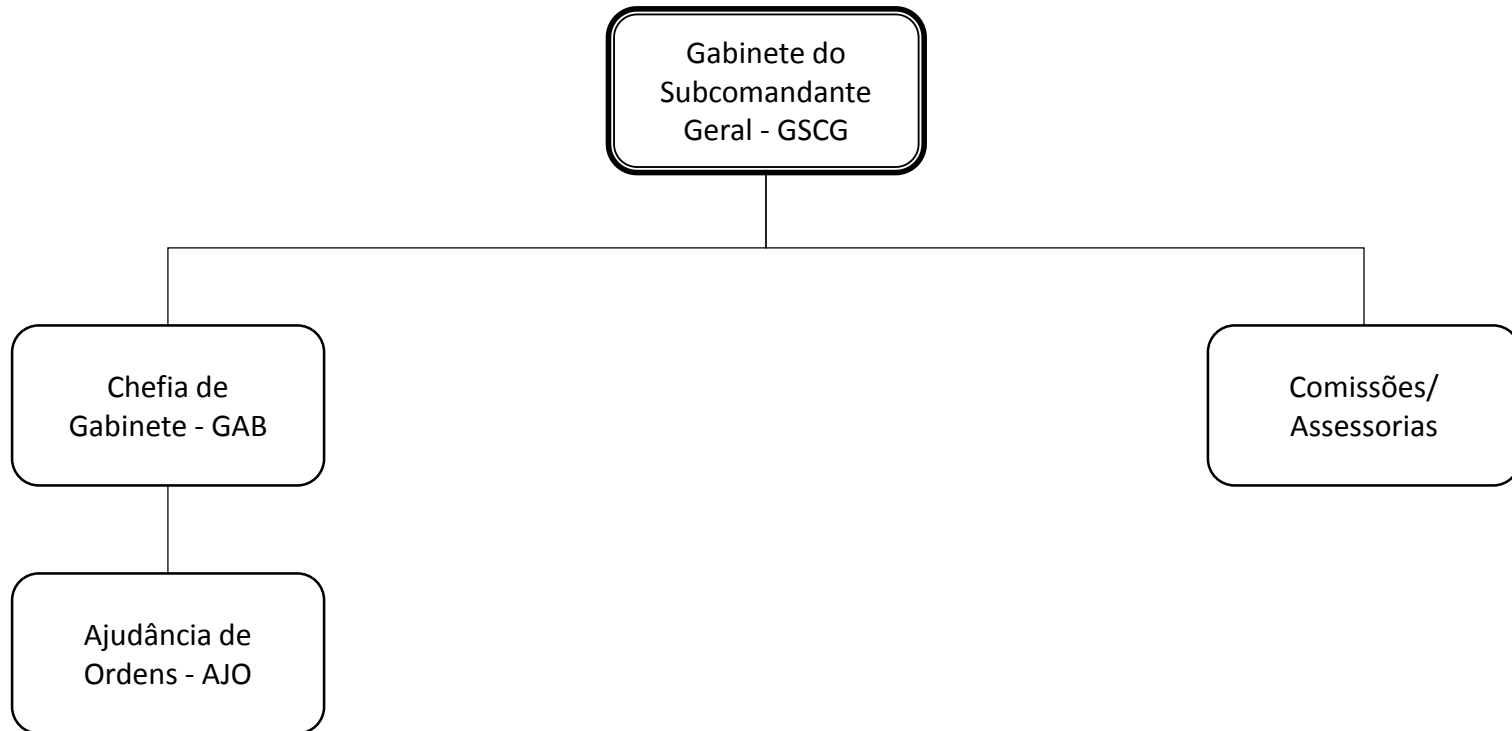
# ORGANOGRAMA DO CORPO DE BOMBEIROS MILITAR DO ESTADO DE GOIÁS



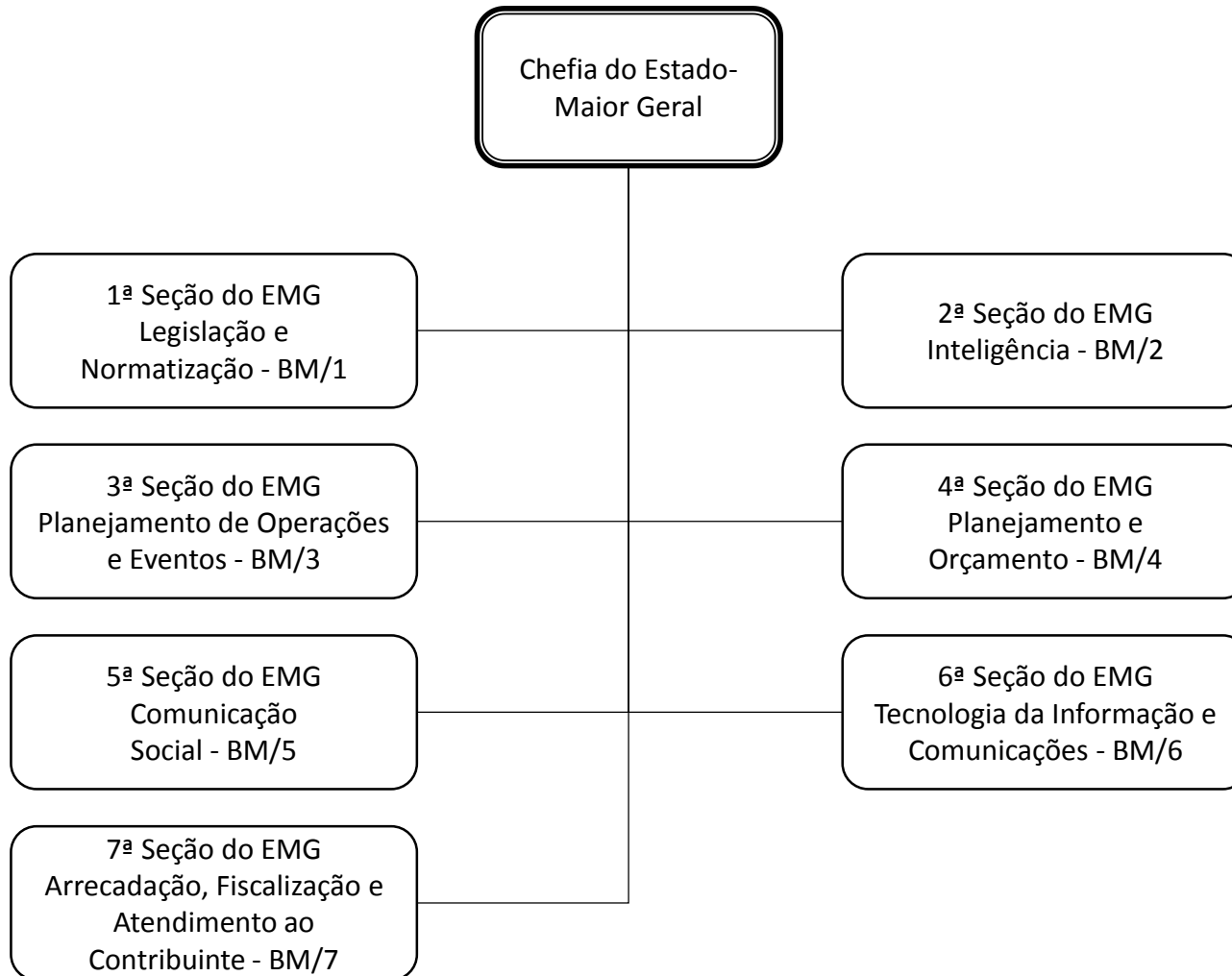
## ORGANOGRAMA DO GABINETE DO COMANDANTE GERAL – GCG



## ORGANOGRAMA DO GABINETE DO SUBCOMANDANTE GERAL – GSCG

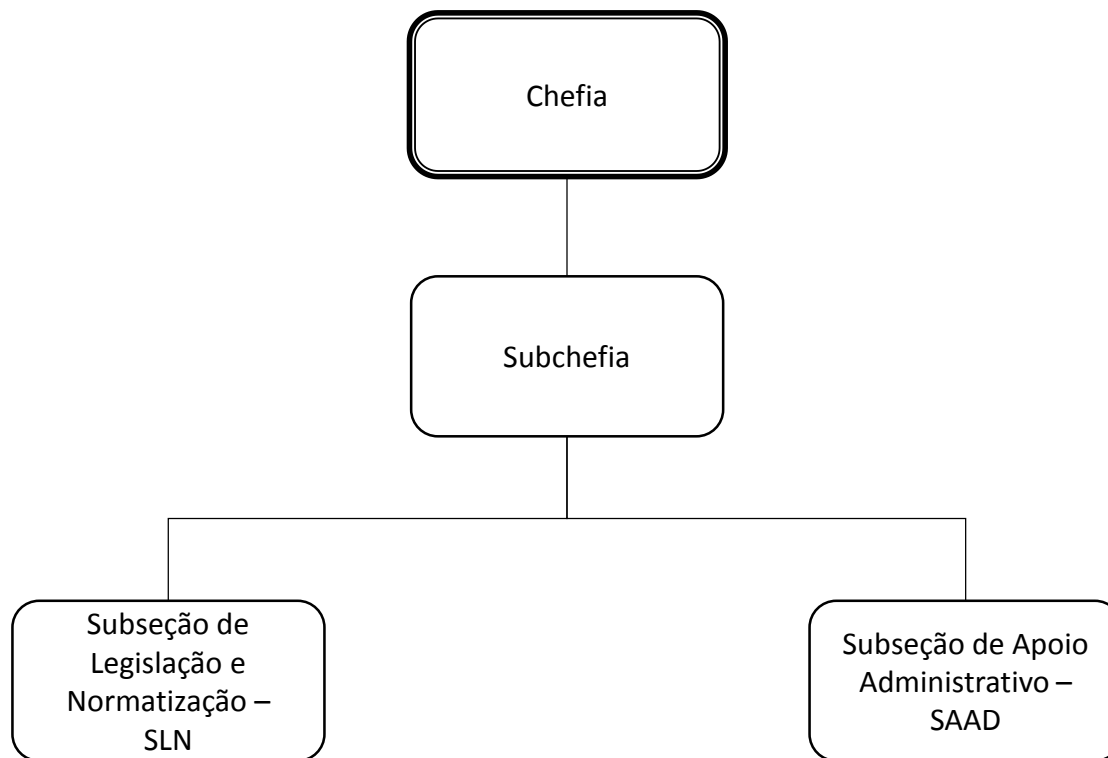


## ORGANOGRAMA DO ESTADO-MAIOR GERAL – EMG

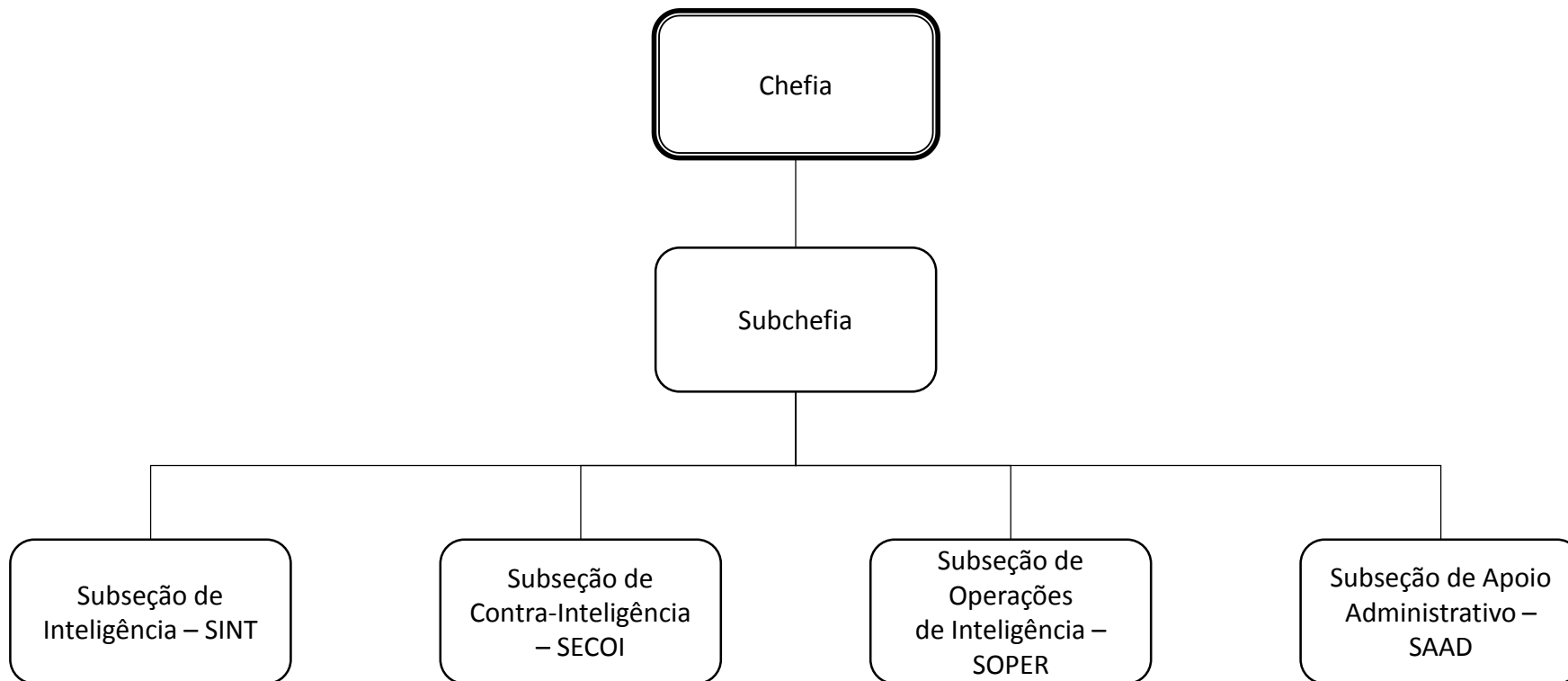




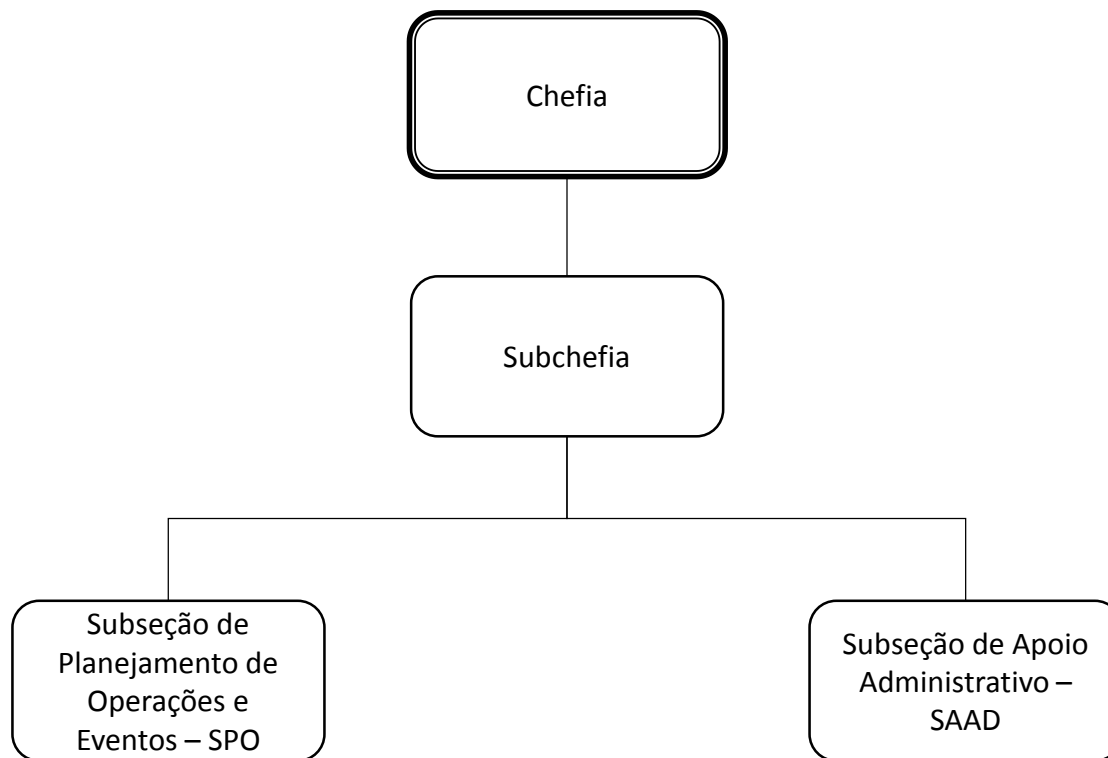
ORGANOGRAMA DA 1ª SEÇÃO DO ESTADO-MAIOR GERAL – SEÇÃO DE LEGISLAÇÃO E NORMATIZAÇÃO – BM/1



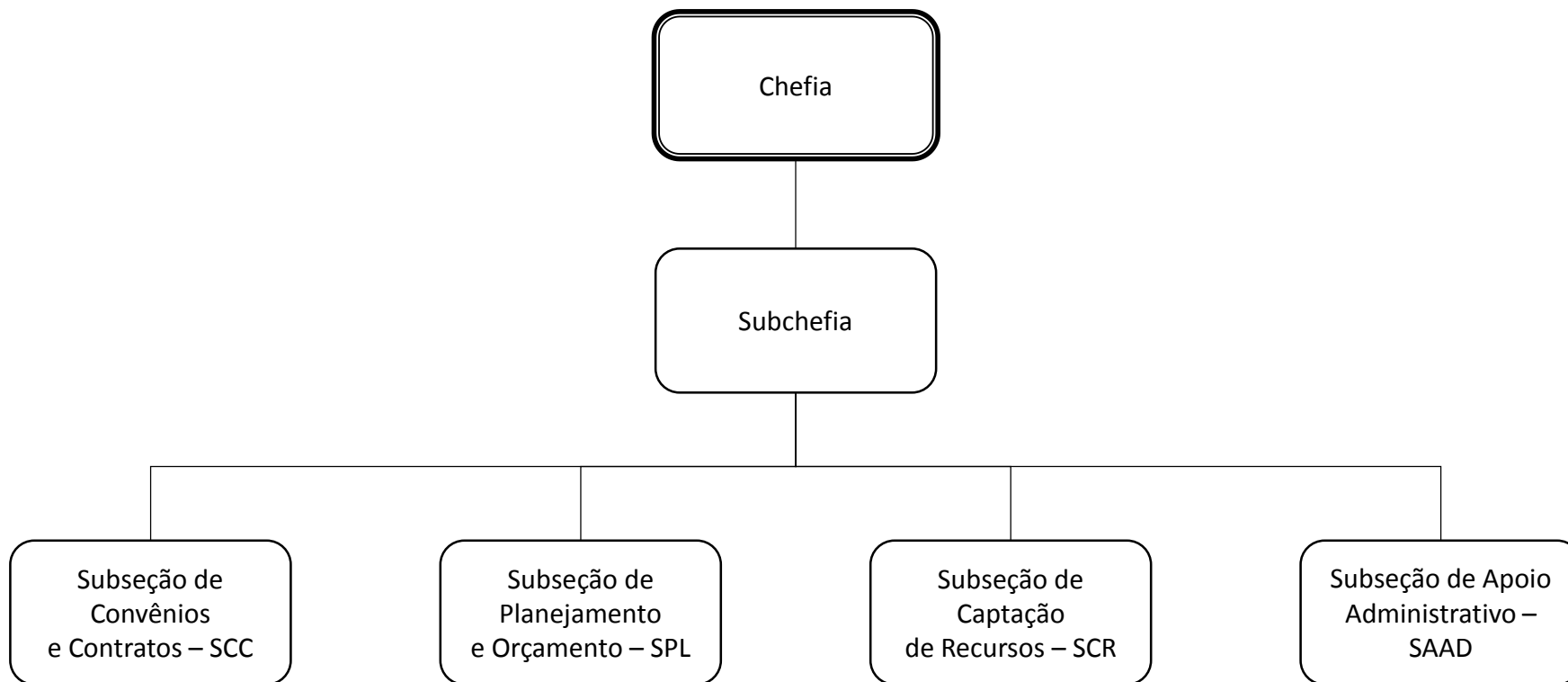
## ORGANOGRAMA DA 2ª SEÇÃO DO ESTADO-MAIOR GERAL – INTELIGÊNCIA – BM/2



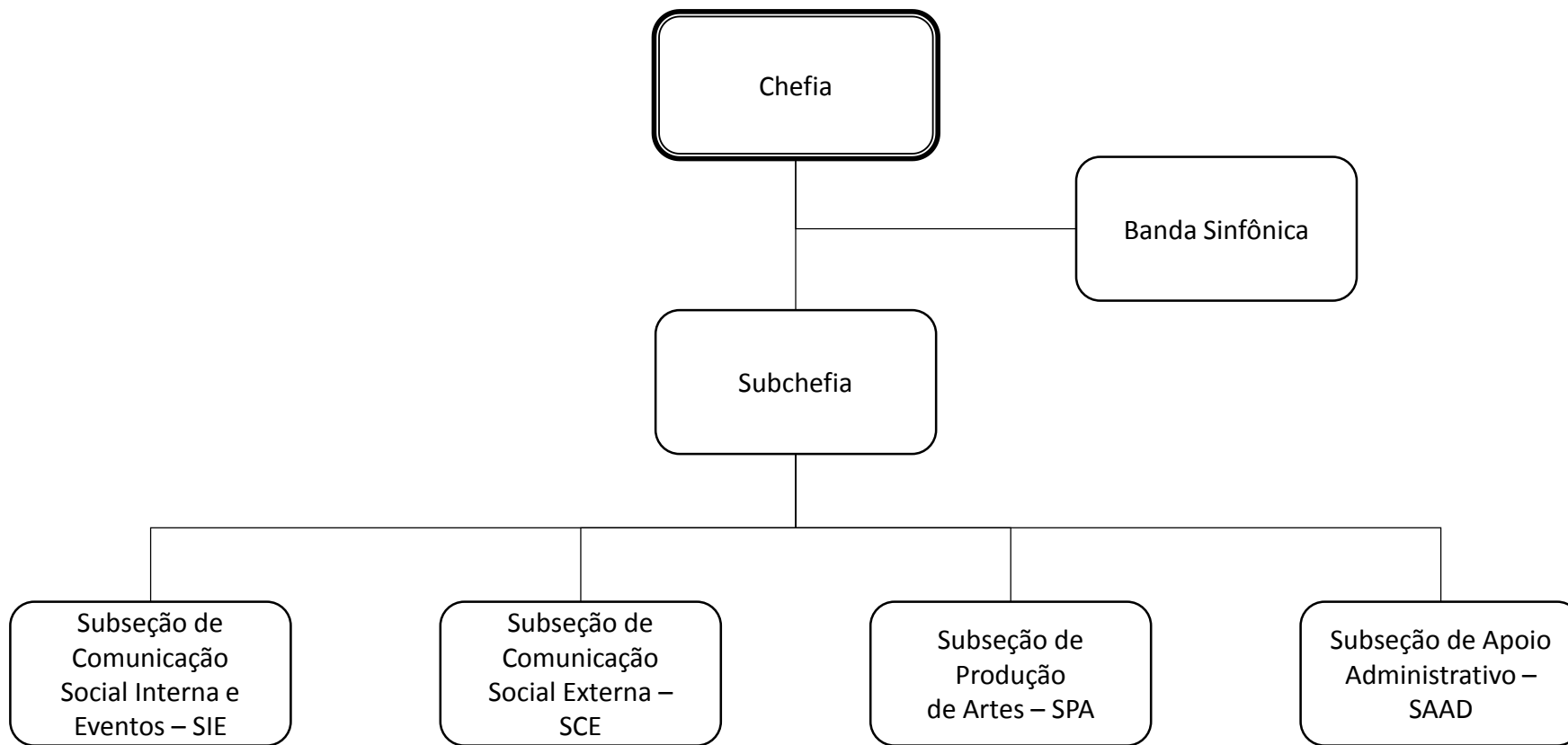
ORGANOGRAMA DA 3ª SEÇÃO DO ESTADO-MAIOR GERAL – PLANEJAMENTO DE OPERAÇÕES E EVENTOS – BM/3



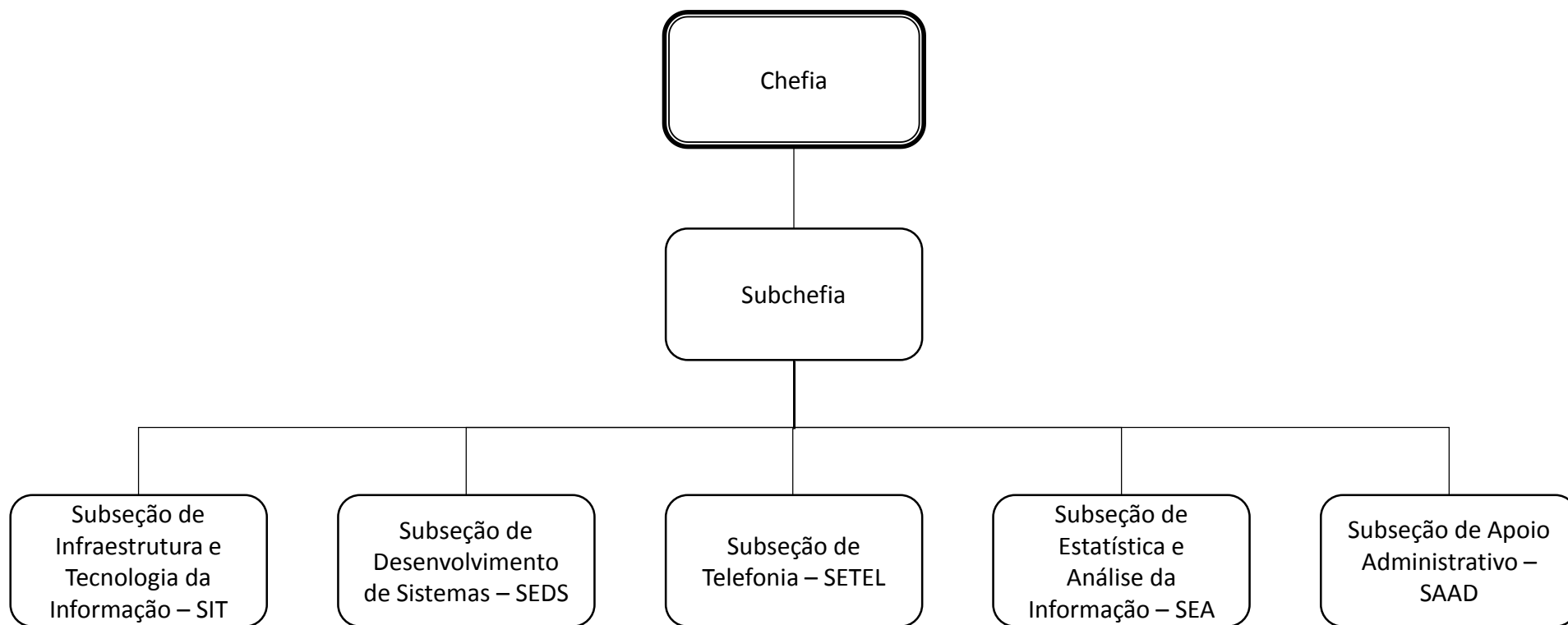
ORGANOGRAMA DA 4ª SEÇÃO DO ESTADO-MAIOR GERAL – PLANEJAMENTO E ORÇAMENTO – BM/4



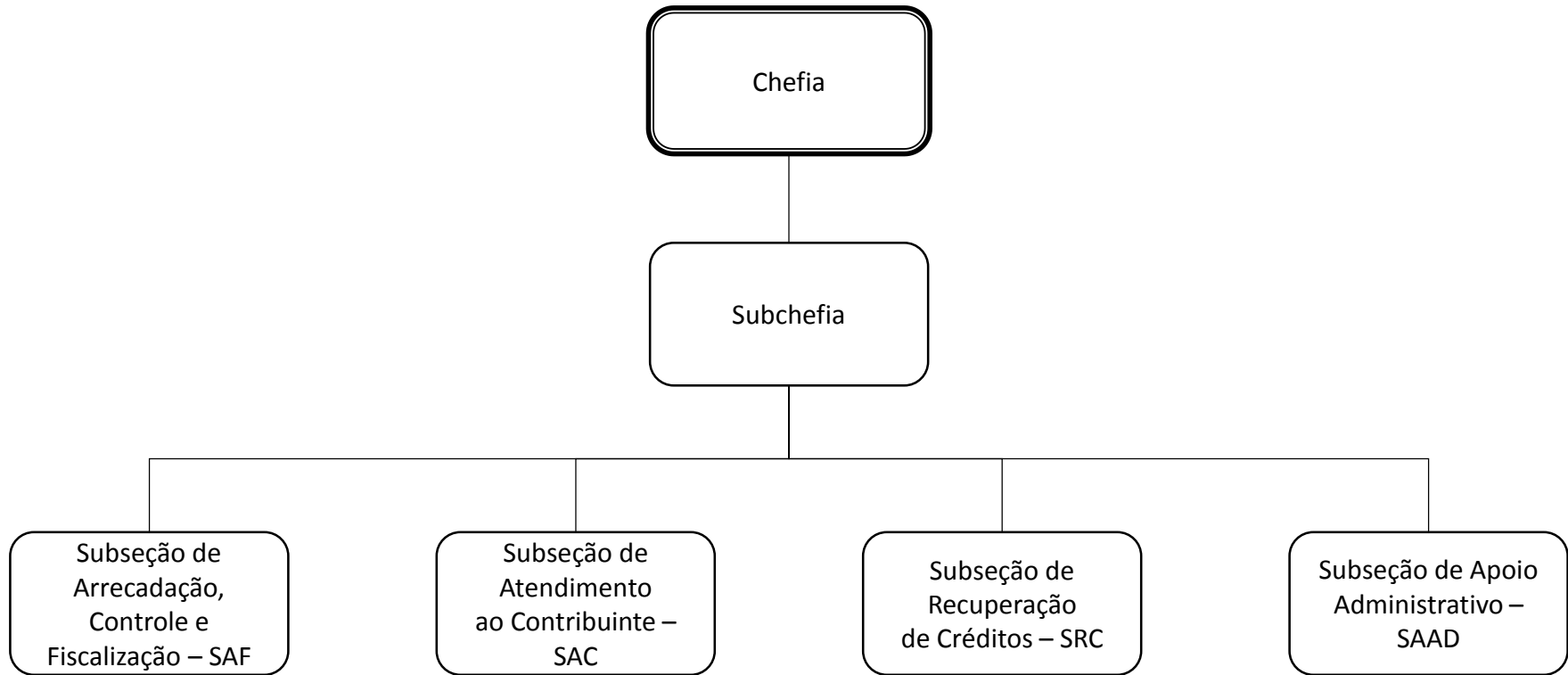
ORGANOGRAMA DA 5ª SEÇÃO DO ESTADO-MAIOR GERAL – COMUNICAÇÃO SOCIAL – BM/5



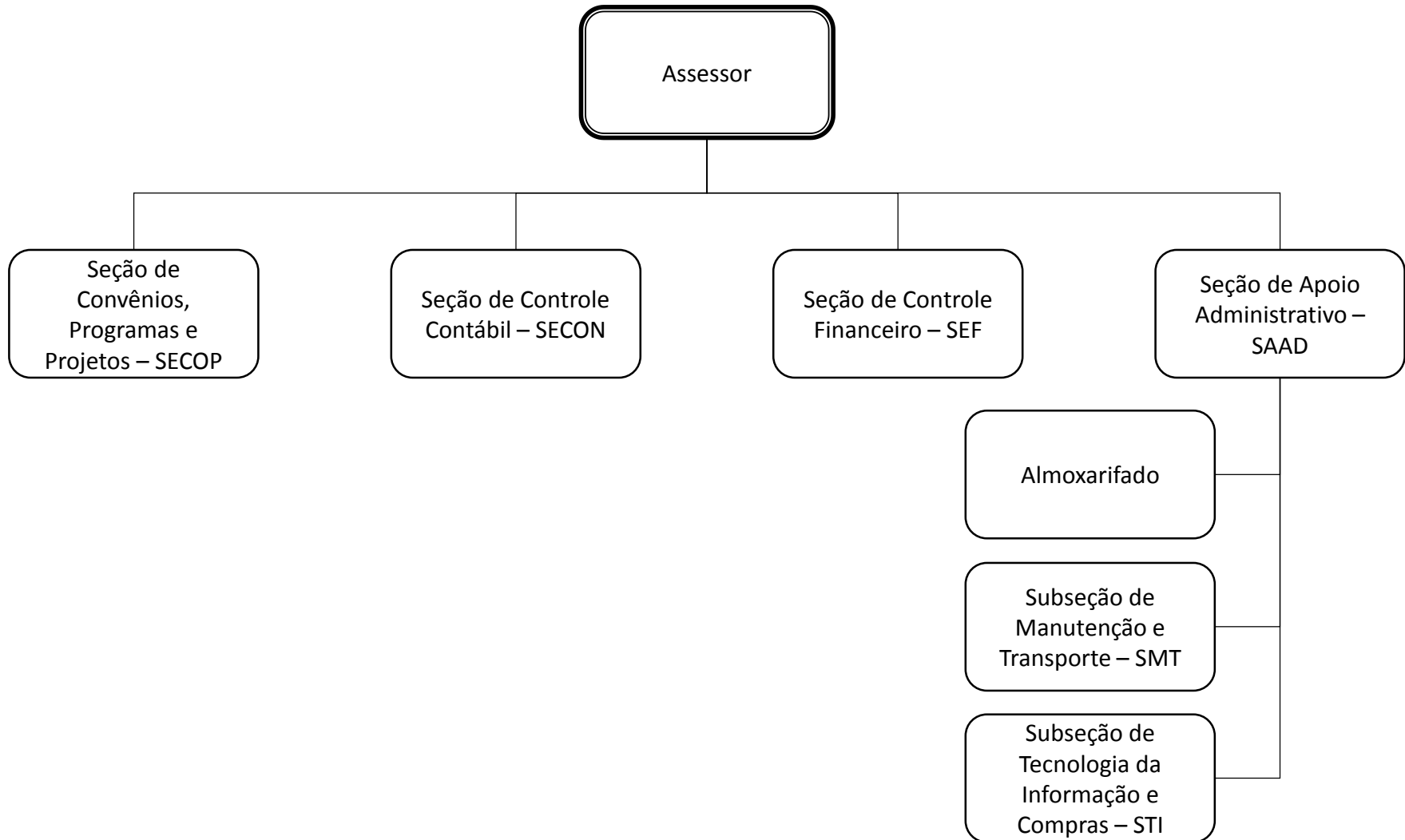
ORGANOGRAMA DA 6ª SEÇÃO DO ESTADO-MAIOR GERAL – TECNOLOGIA DA INFORMAÇÃO E COMUNICAÇÕES – BM/6



ORGANOGRAMA DA 7ª SEÇÃO DO ESTADO-MAIOR GERAL –  
ARRECADAÇÃO, FISCALIZAÇÃO E ATENDIMENTO AO CONTRIBUINTE – BM/7

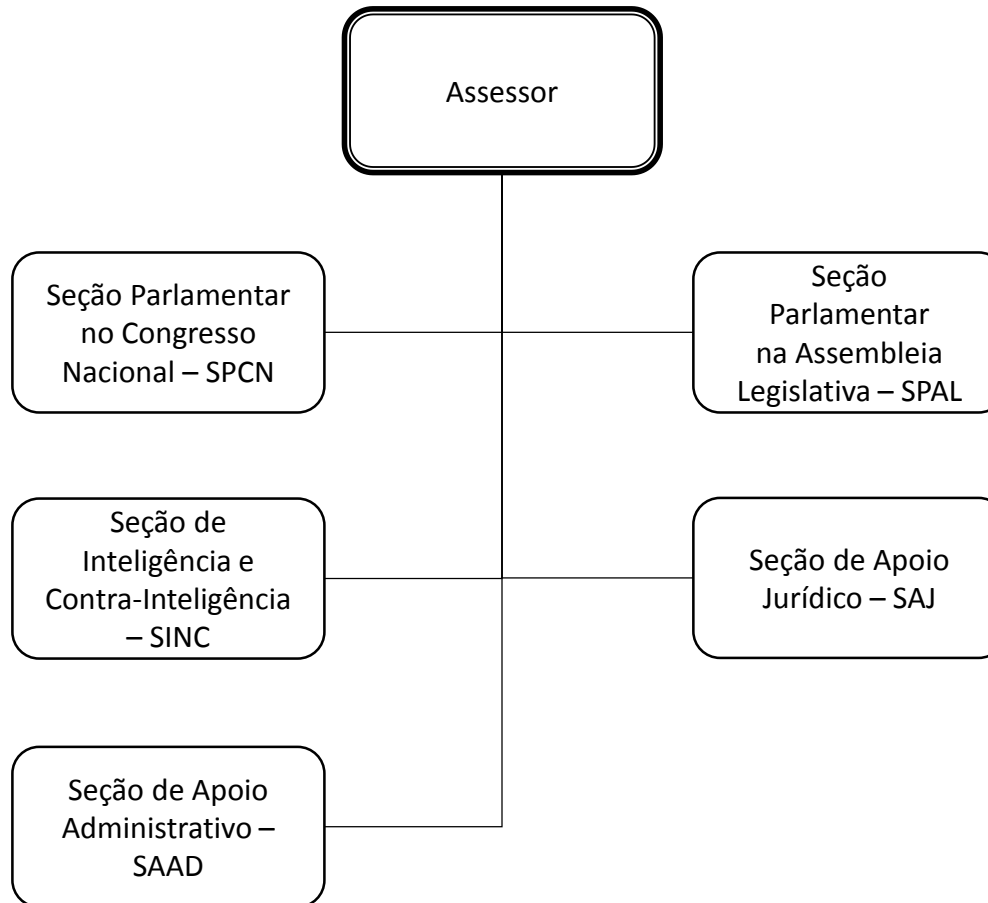


## ORGANOGRAMA DA ASSESSORIA FUNDACIONAL – ASF

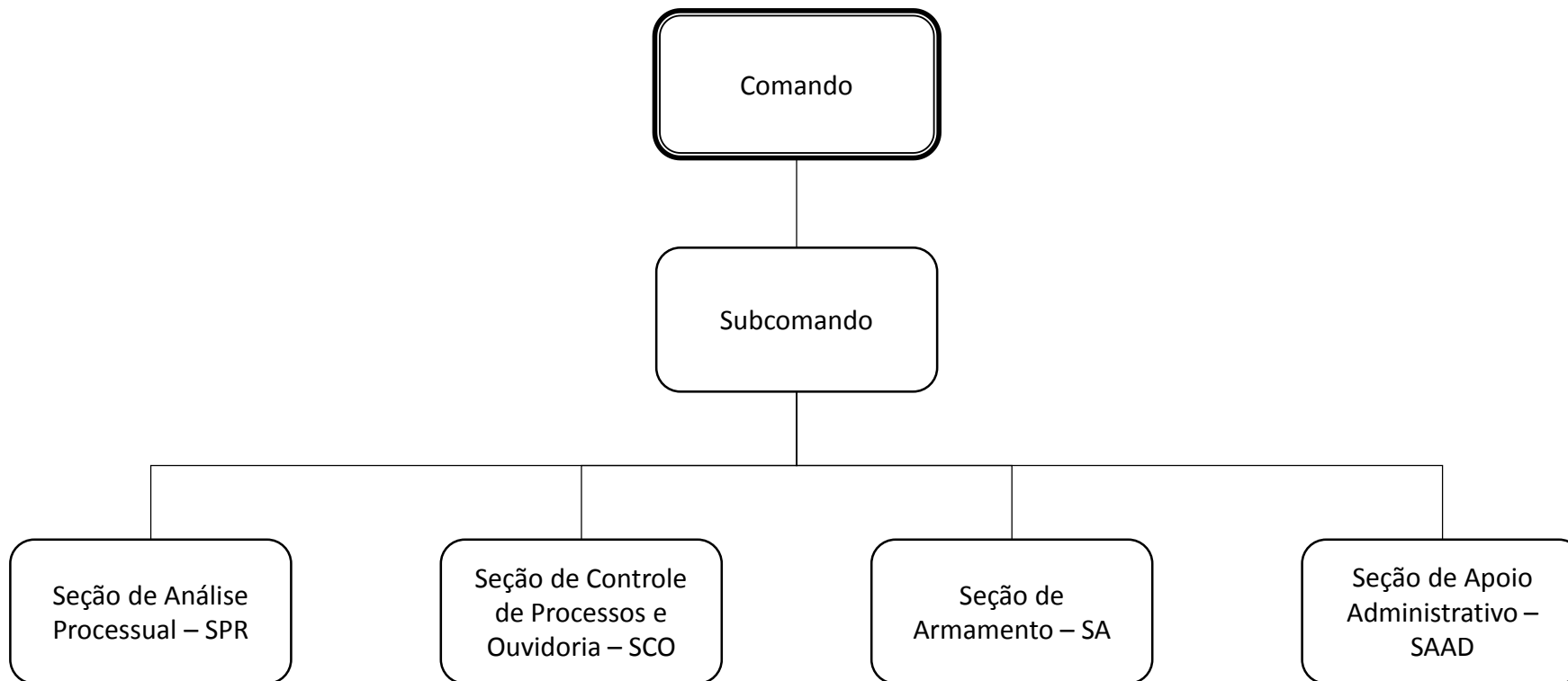




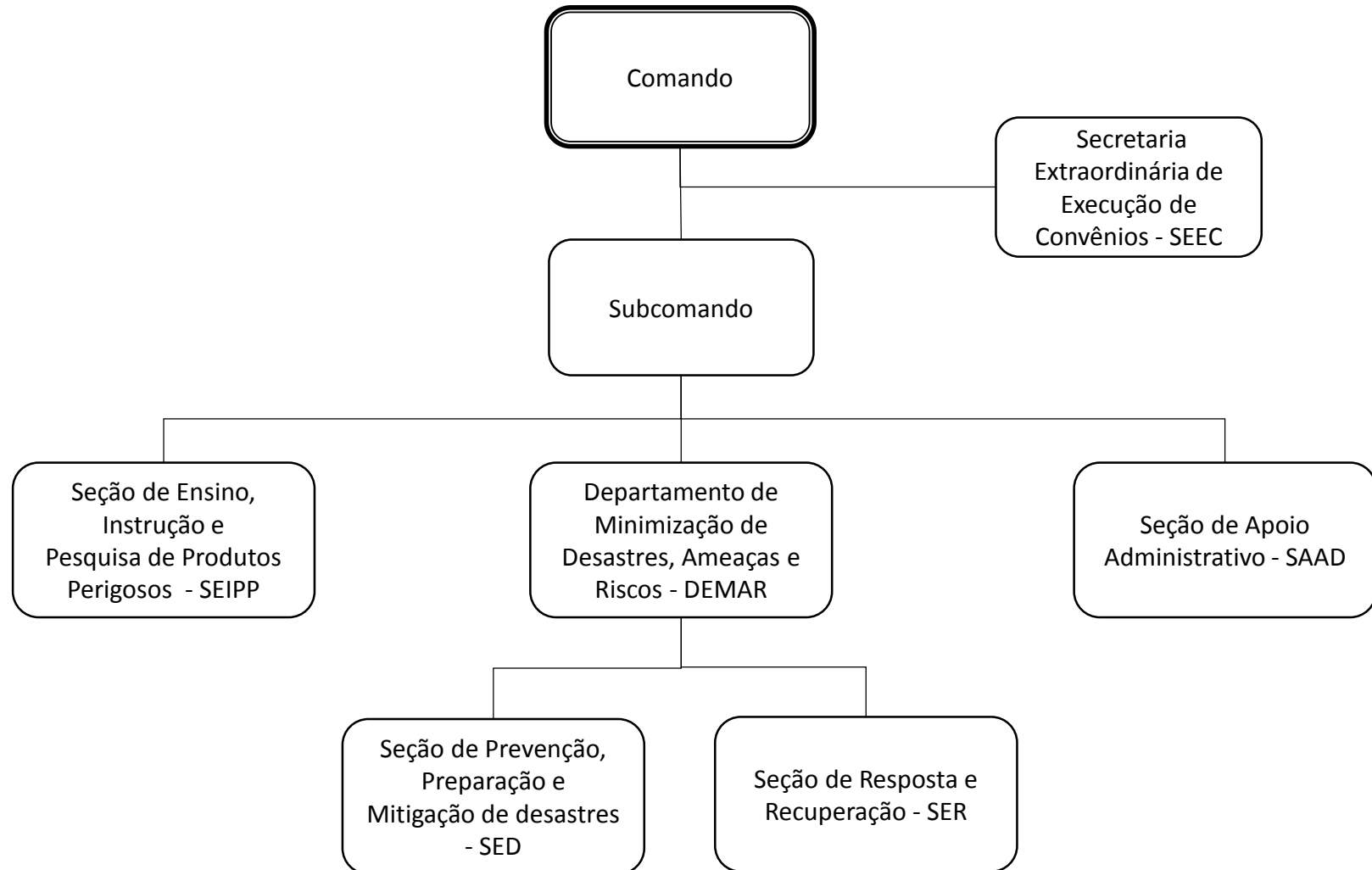
## ORGANOGRAMA DA ASSESSORIA PARLAMENTAR – AP



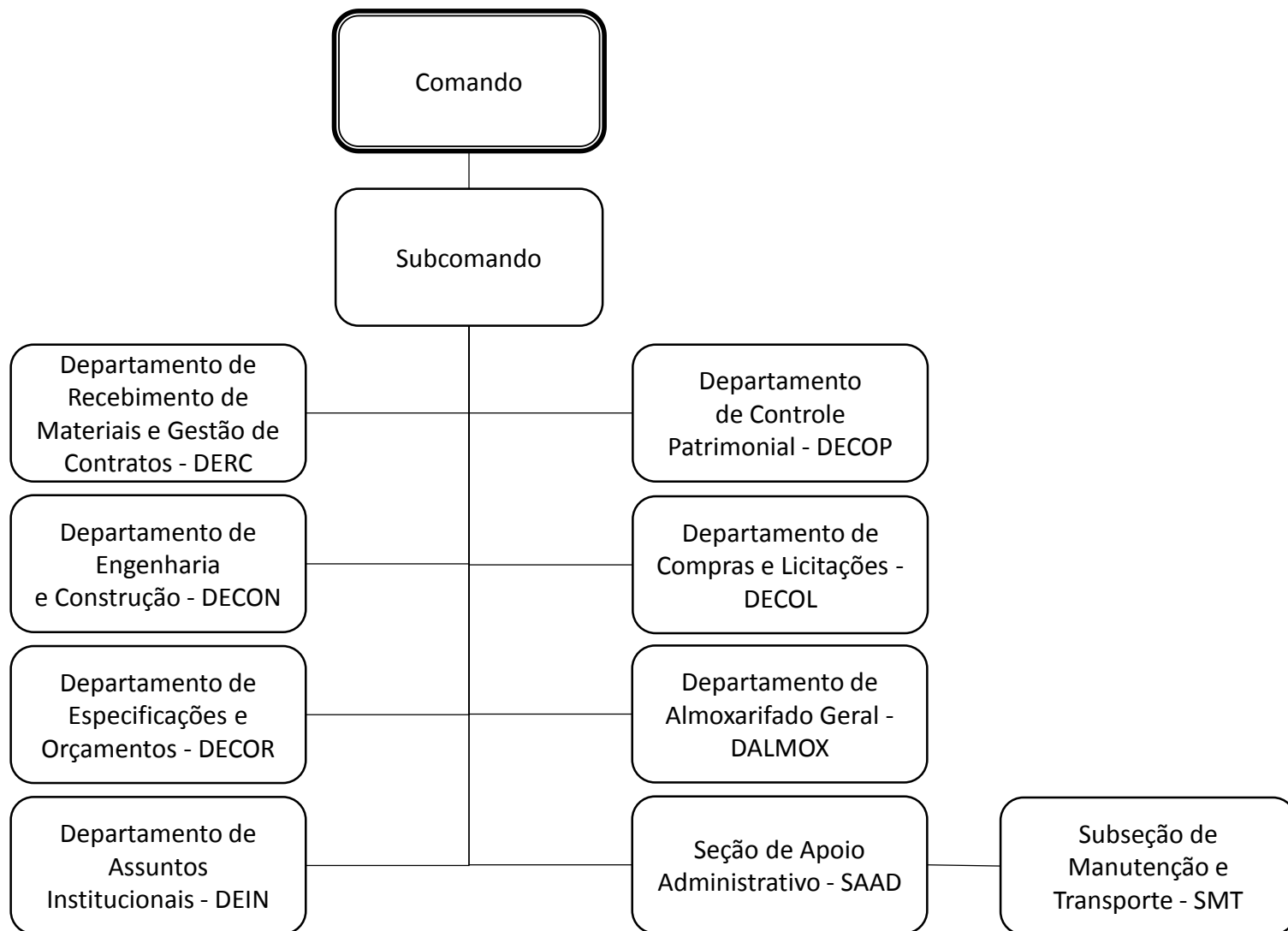
## ORGANOGRAMA DO COMANDO DE CORREIÇÕES E DISCIPLINA – CCD



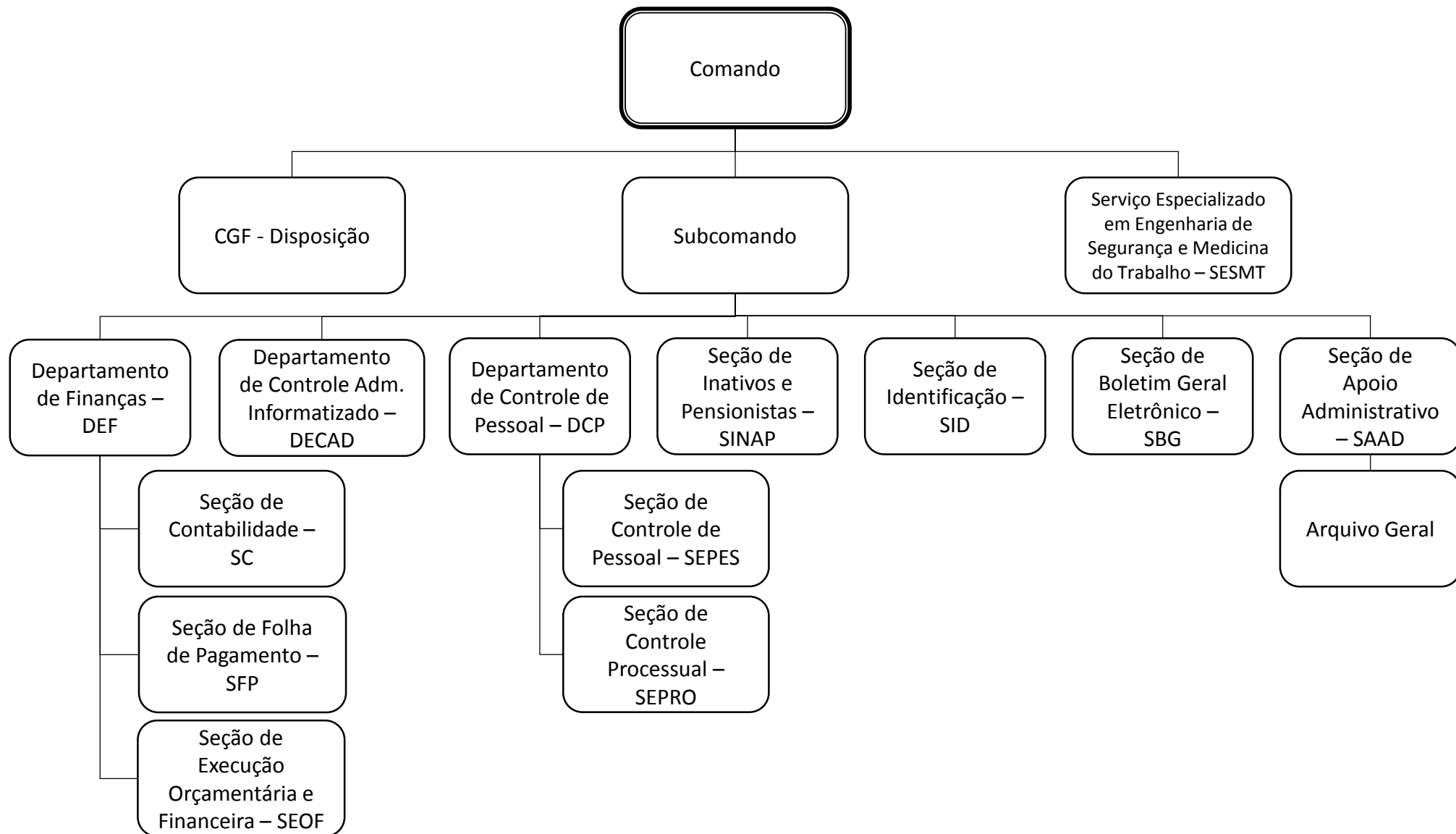
## ORGANOGRAMA DO COMANDO DE OPERAÇÕES DE DEFESA CIVIL - CODEC



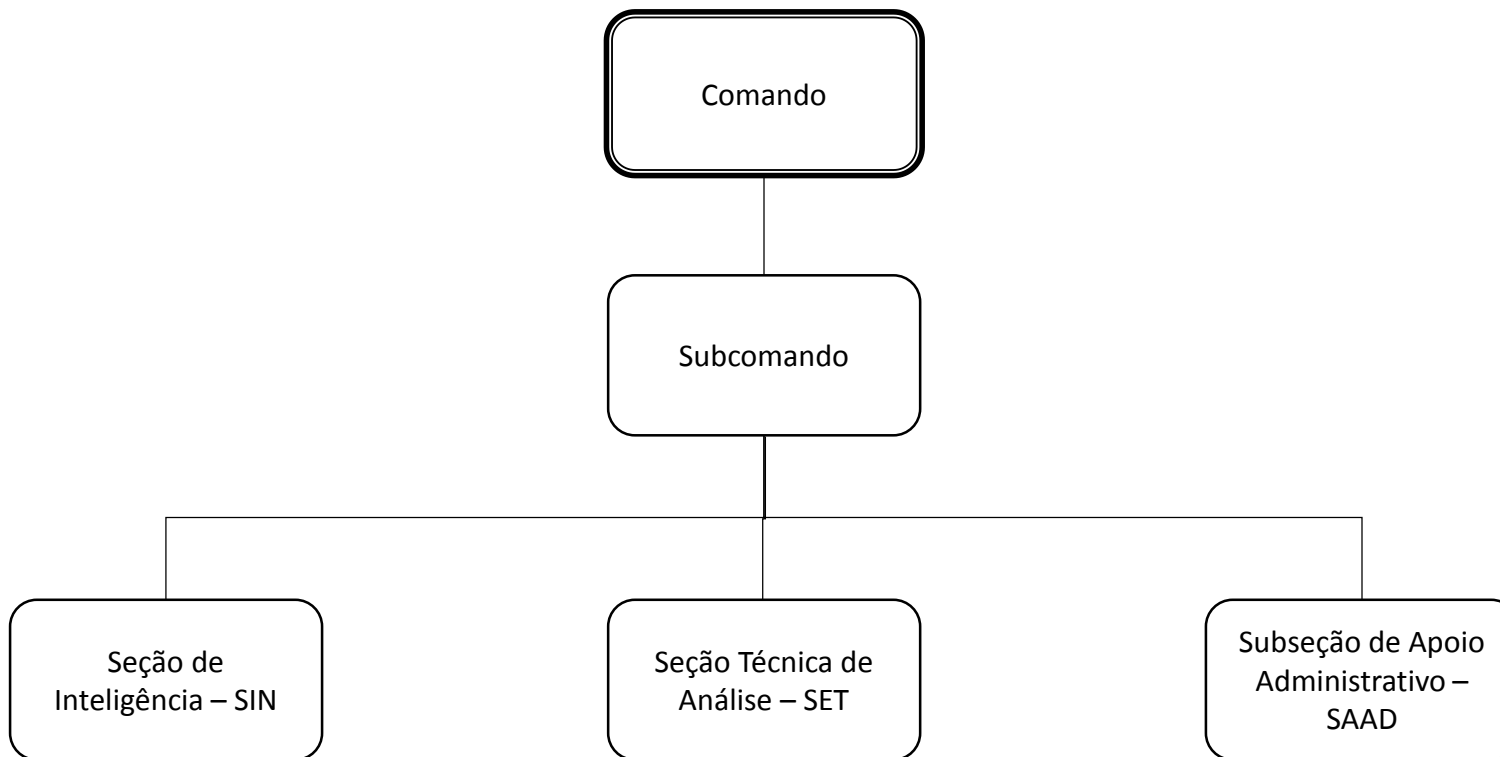
## ORGANOGRAMA DO COMANDO DE APOIO LOGÍSTICO – CAL



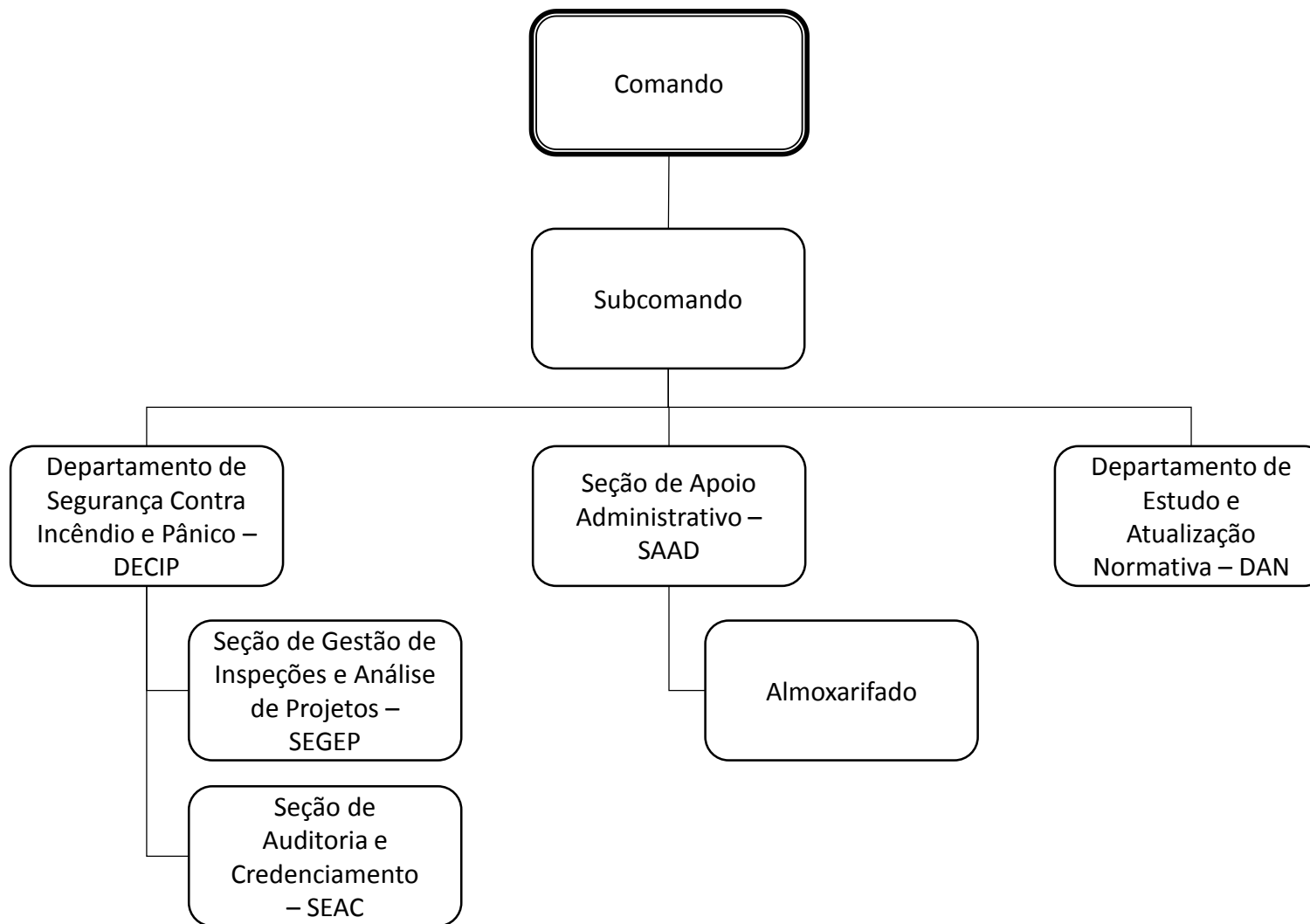
# ORGANOGRAMA DO COMANDO DE GESTÃO E FINANÇAS – CGF



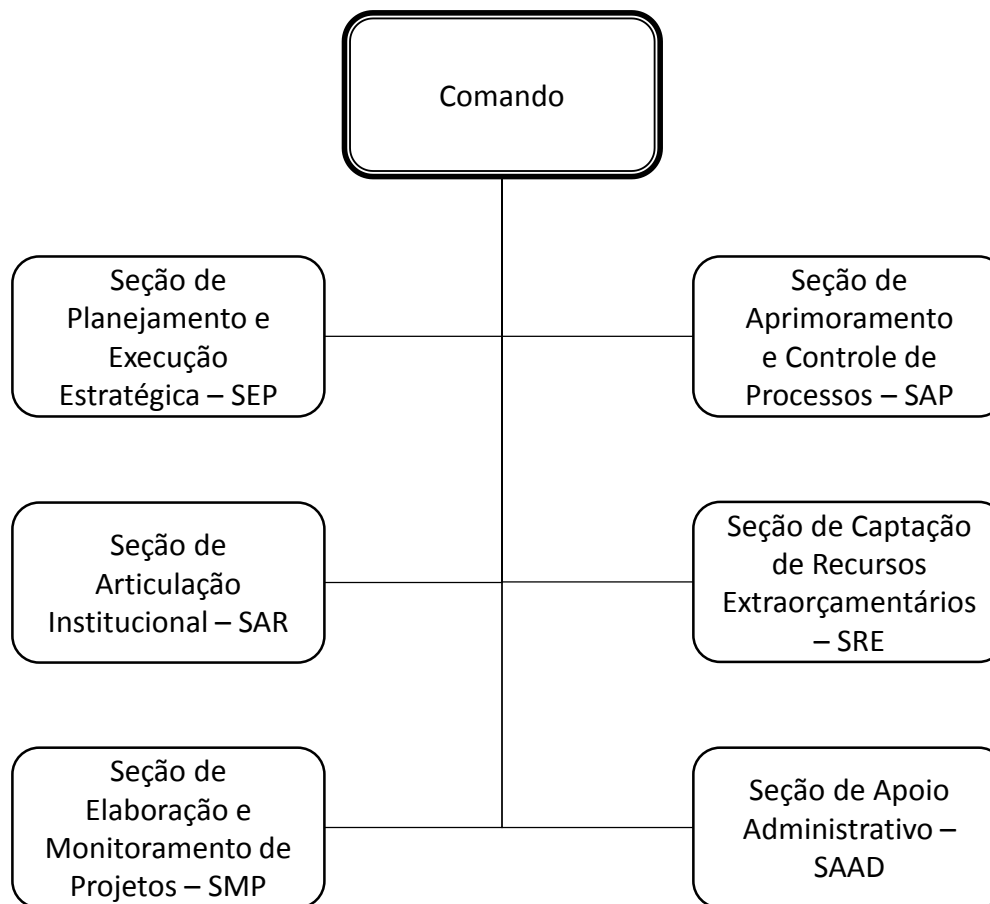
## ORGANOGRAMA DO COMANDO DE OPERAÇÕES DE INTELIGÊNCIA – COI



## ORGANOGRAMA DO COMANDO DE ATIVIDADES TÉCNICAS – CAT

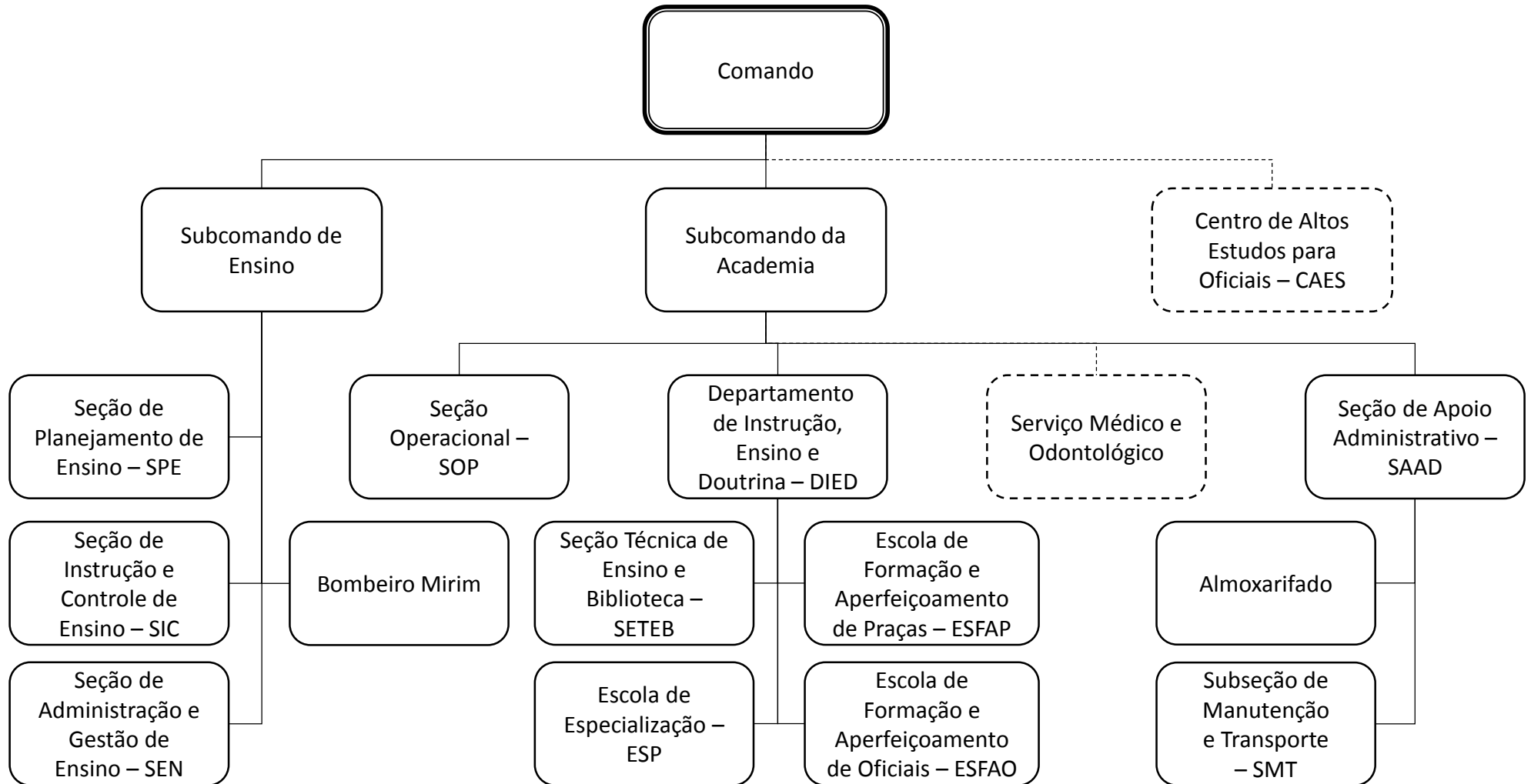


## ORGANOGRAMA DO COMANDO DE GESTÃO ESTRATÉGICA – CGE

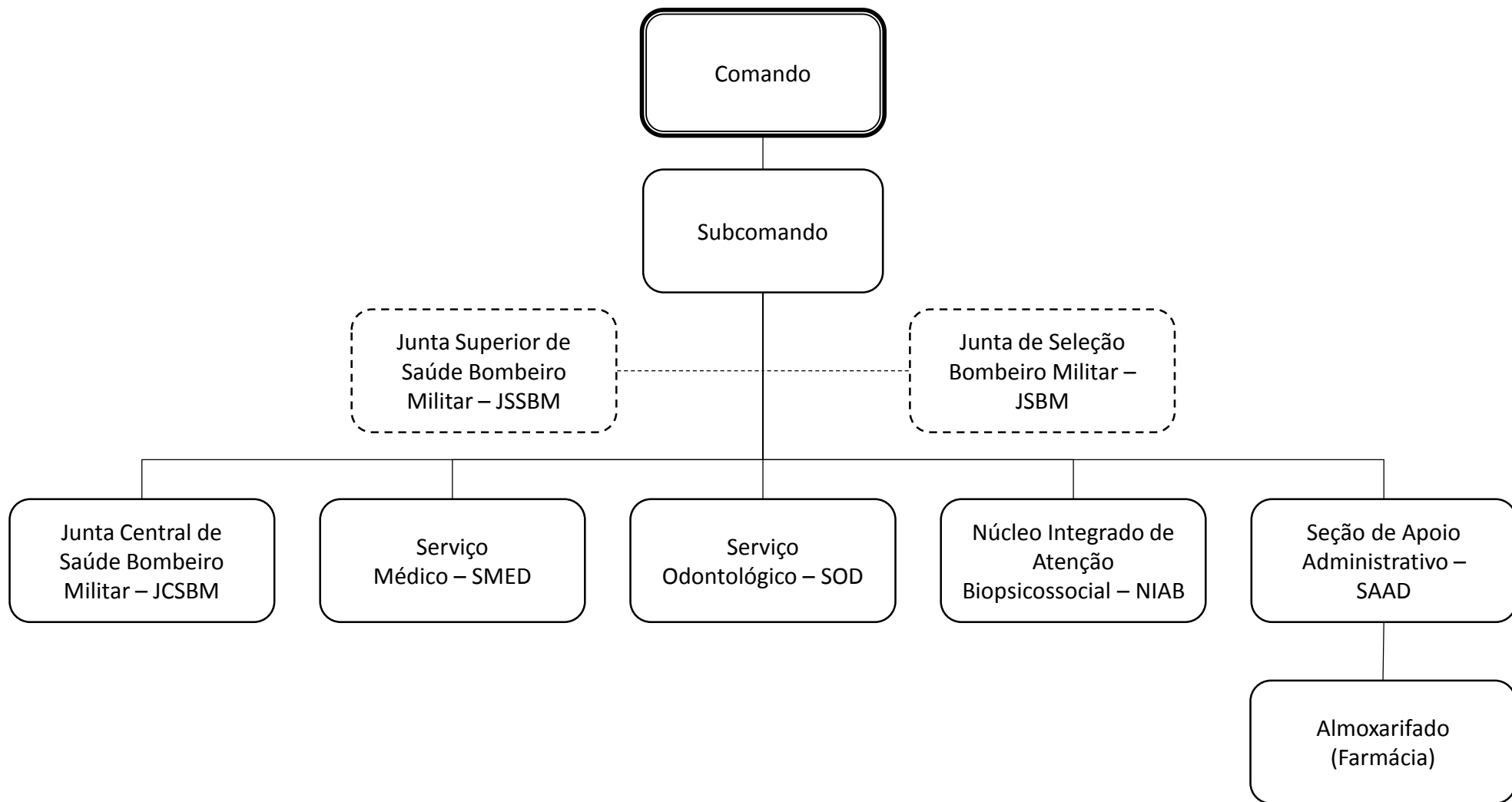




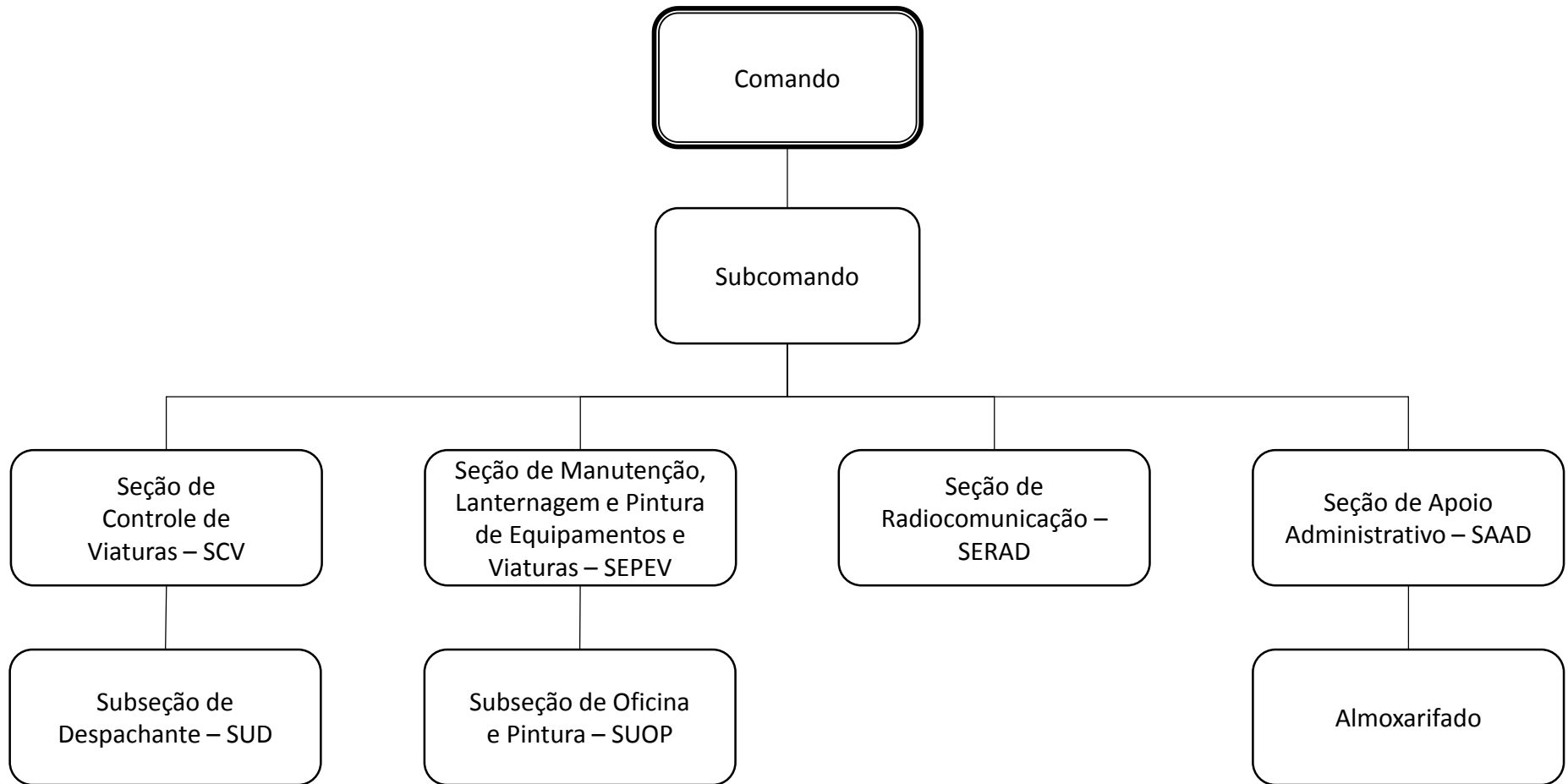
# ORGANOGRAMA DO COMANDO DA ACADEMIA E ENSINO BOMBEIRO MILITAR – CAEBM



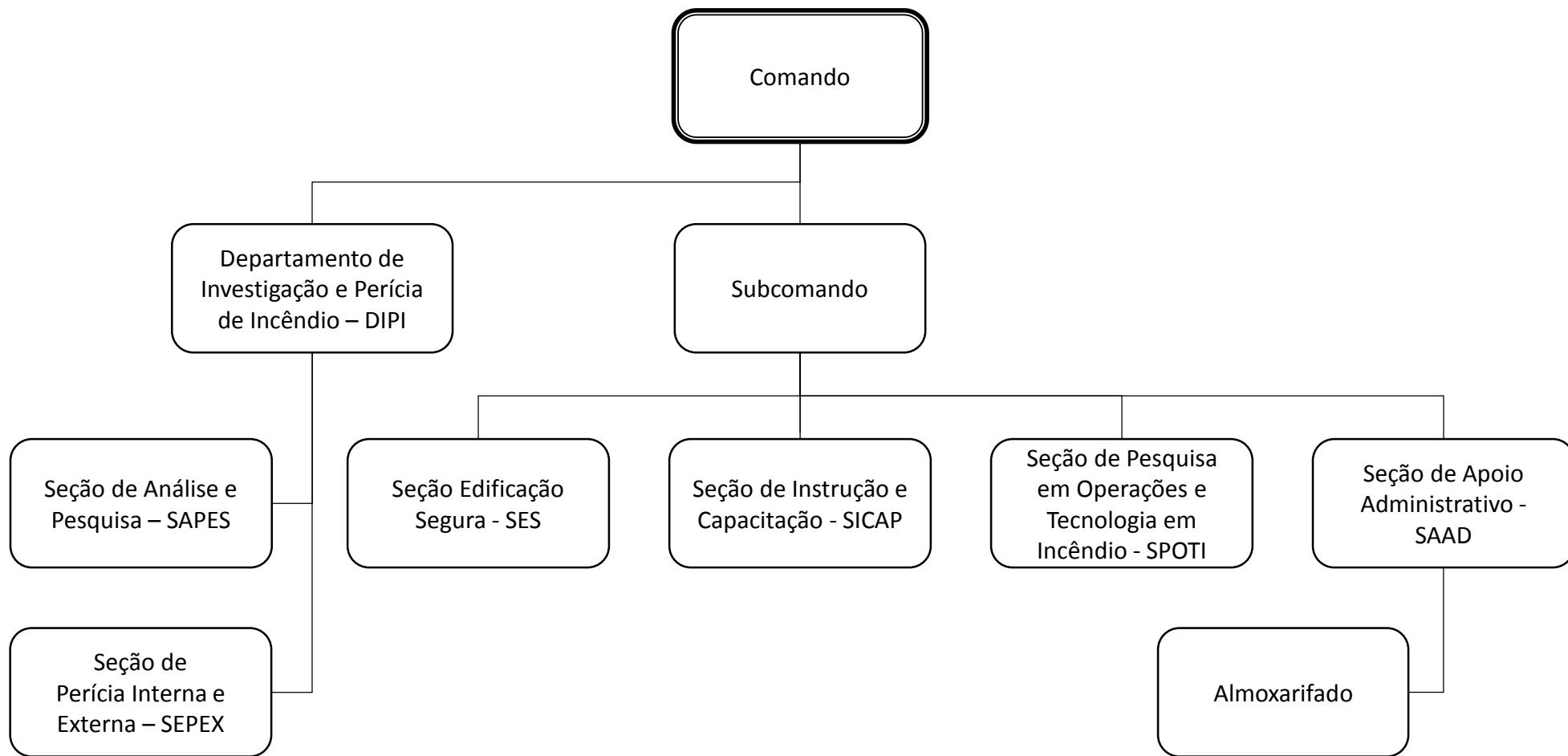
# ORGANOGRAMA DO COMANDO DE SAÚDE – CSAU



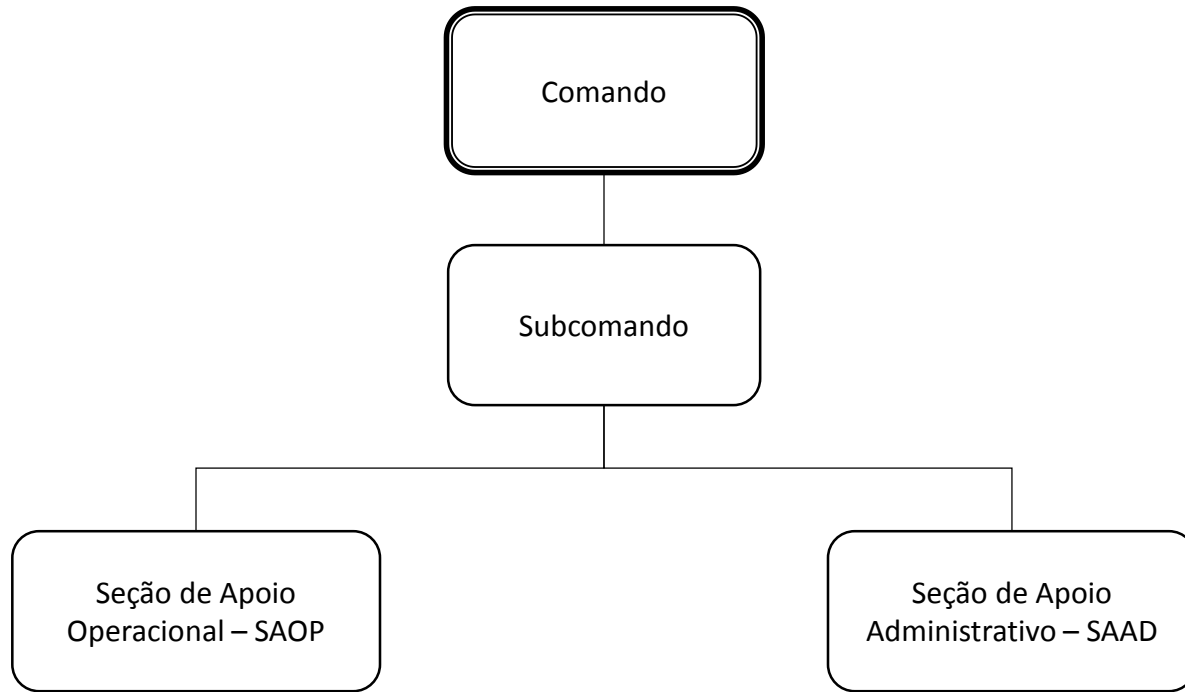
## ORGANOGRAMA DO CENTRO DE MANUTENÇÃO – CEMAN



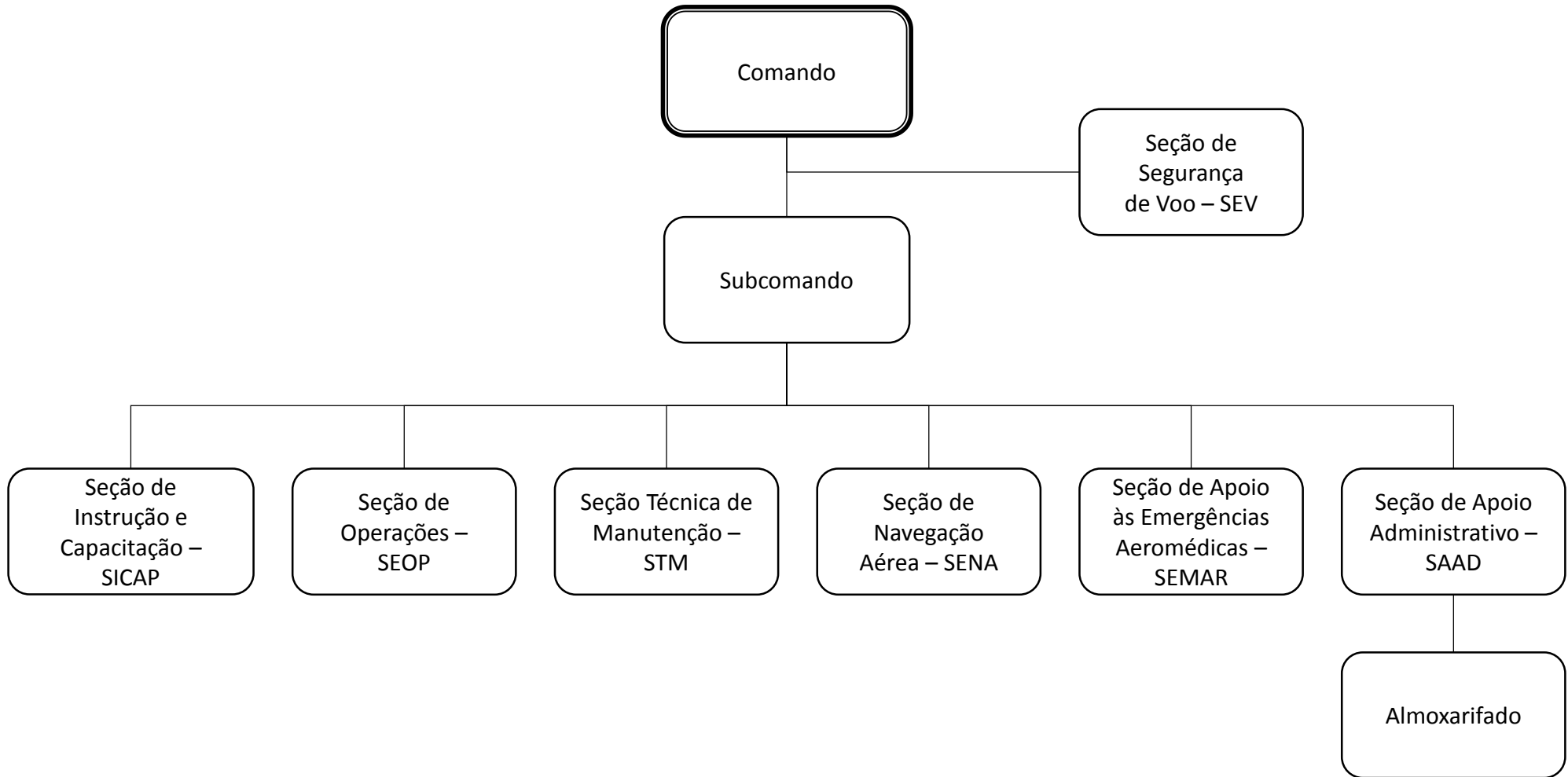
# ORGANOGRAMA DO CENTRO DE OPERAÇÕES E TECNOLOGIA DE INCÊNDIO – COTI



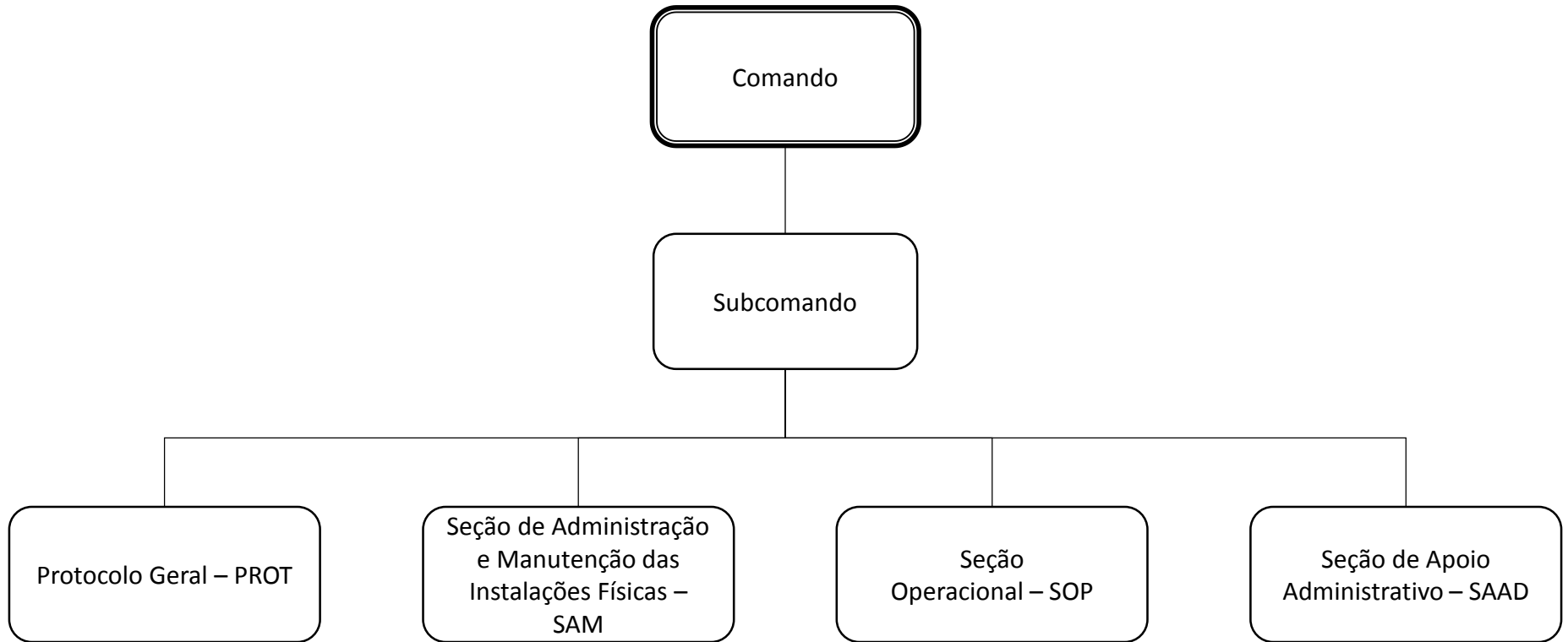
## ORGANOGRAMA DO CENTRO OPERACIONAL DE BOMBEIROS – COB



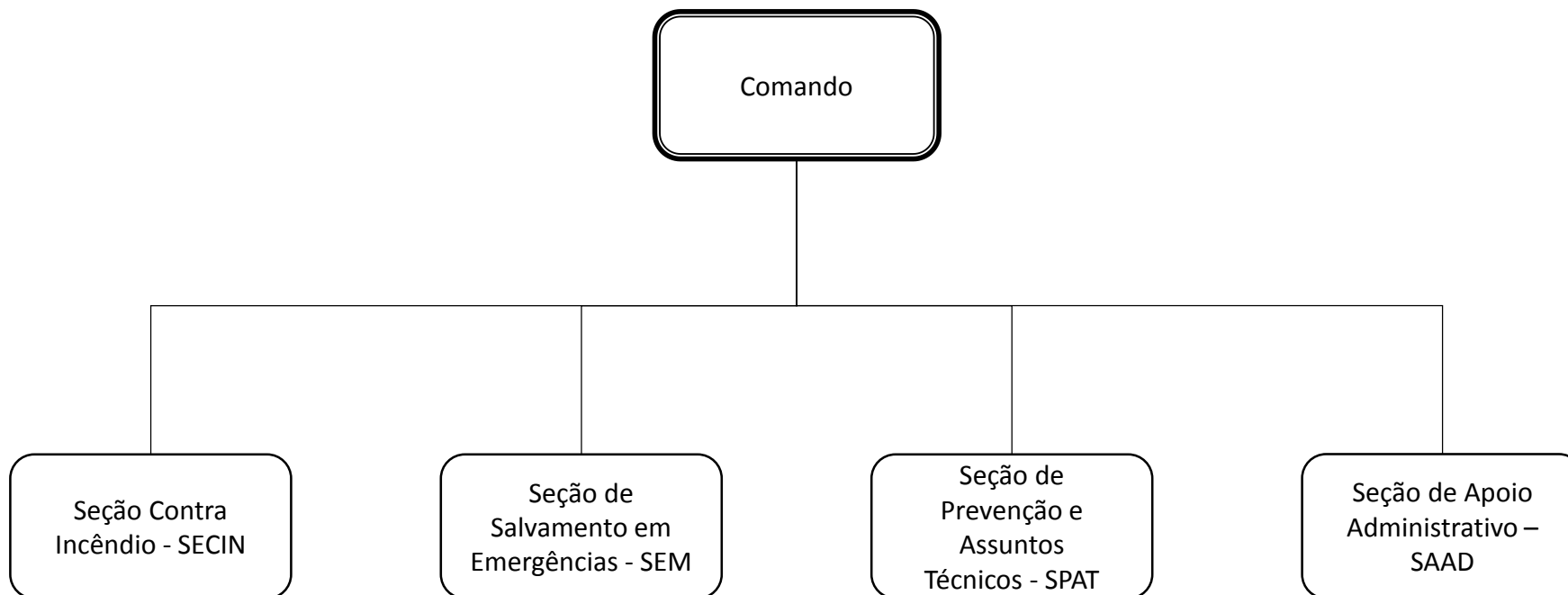
# ORGANOGRAMA DO CENTRO DE OPERAÇÕES AÉREAS – COA



## ORGANOGRAMA DO QUARTEL DO COMANDO GERAL – QCG

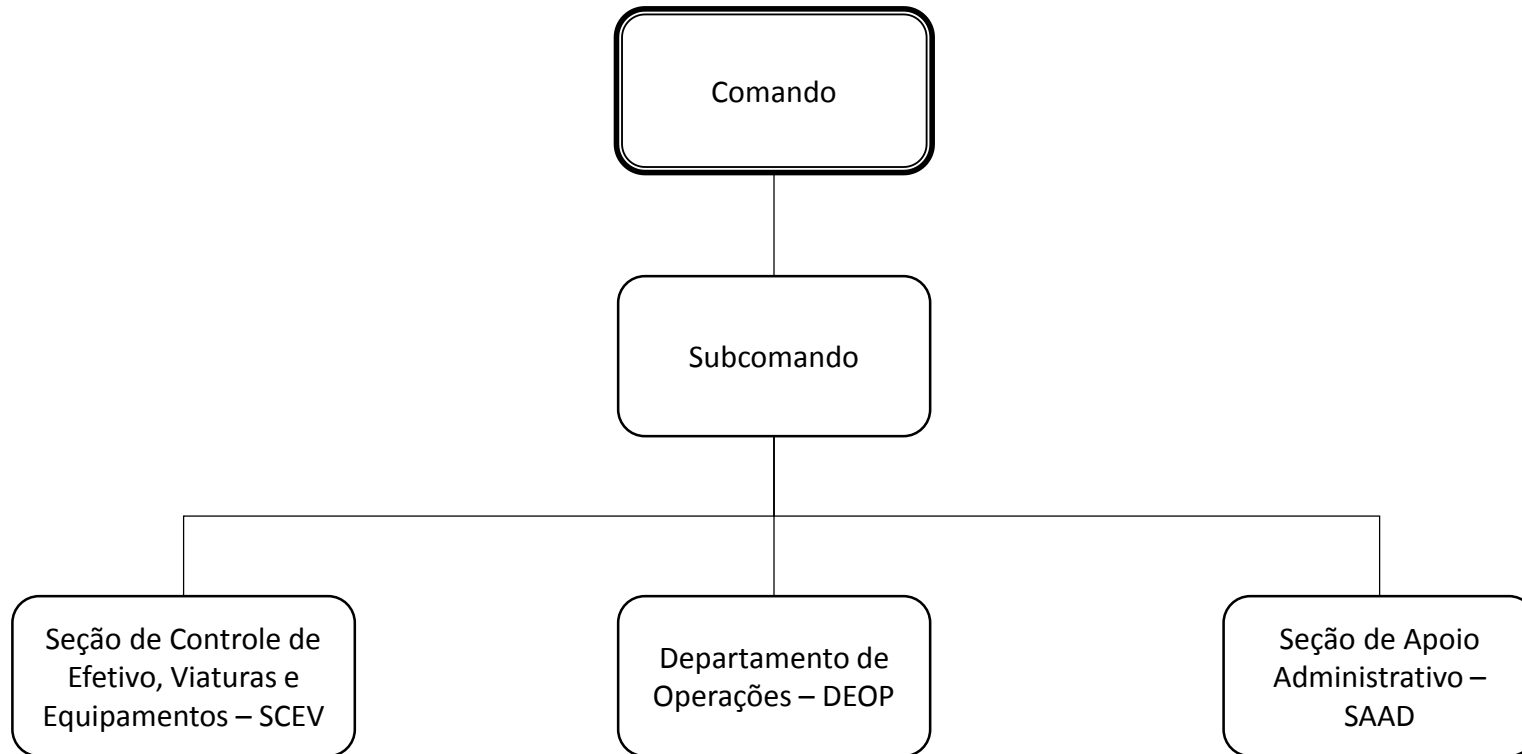


## ORGANOGRAMA DA BRIGADA DE INCÊNDIO DA CASA MILITAR – BICM

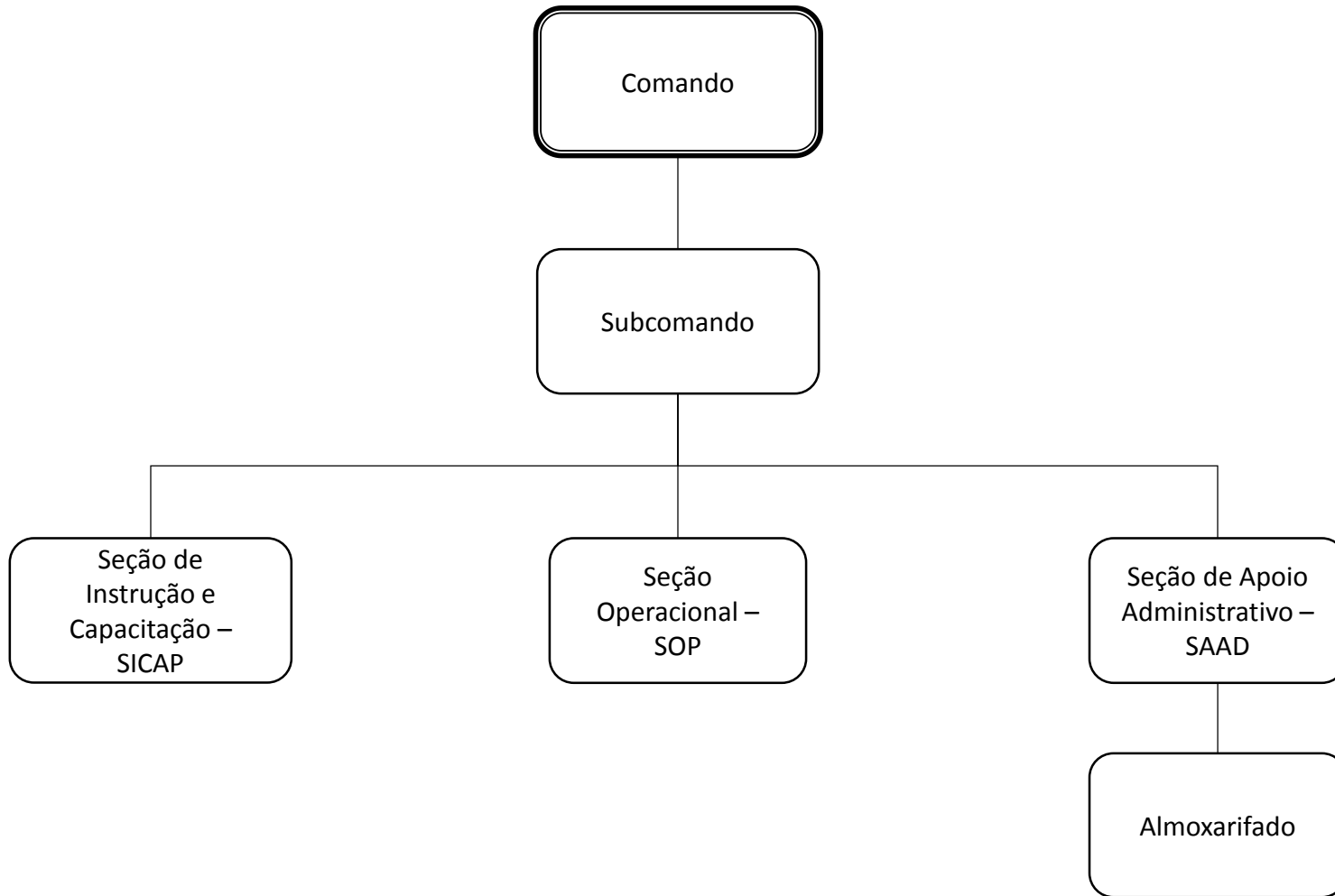




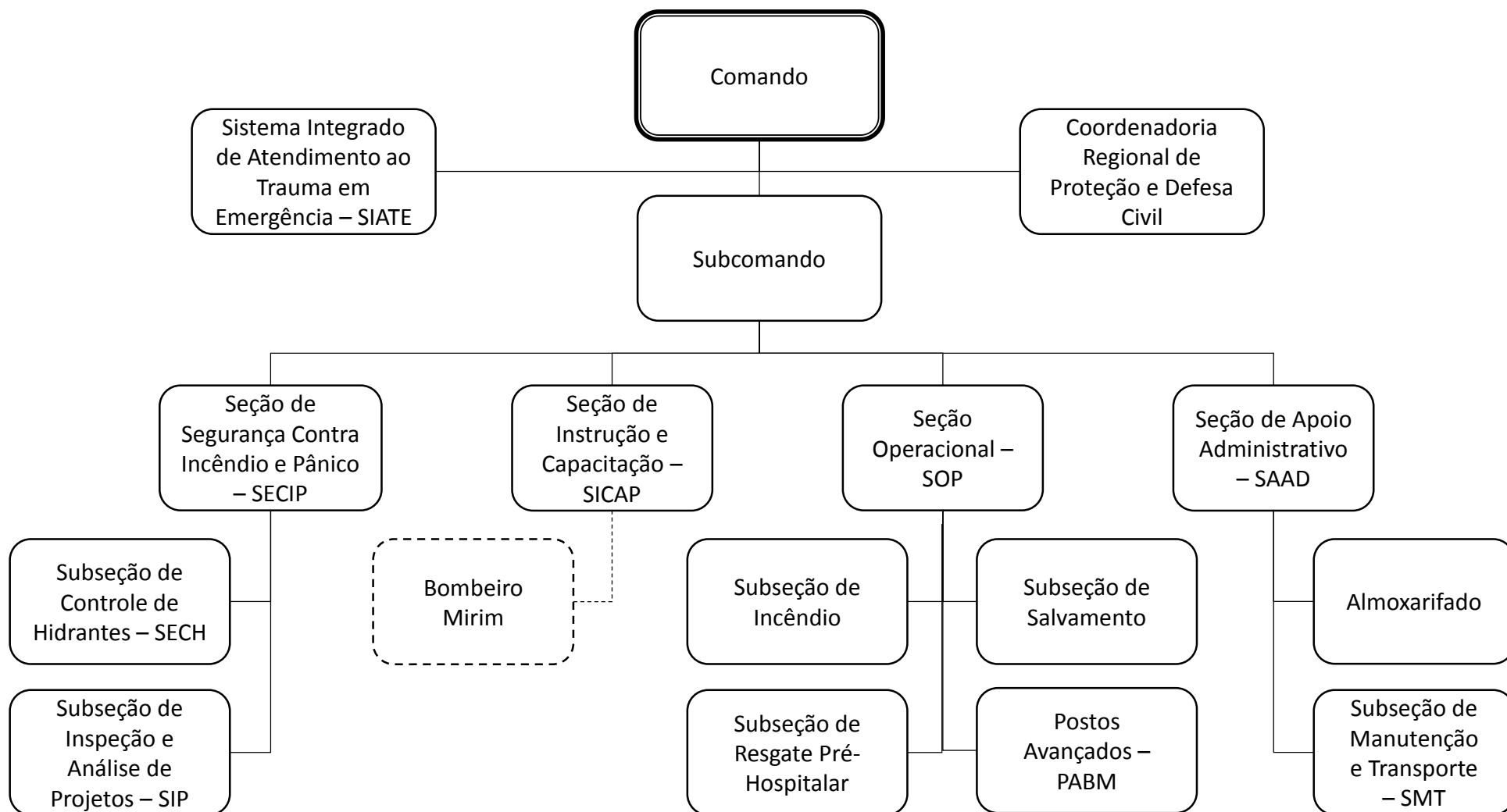
## ORGANOGRAMA DE COMANDO REGIONAL BOMBEIRO MILITAR – CRBM



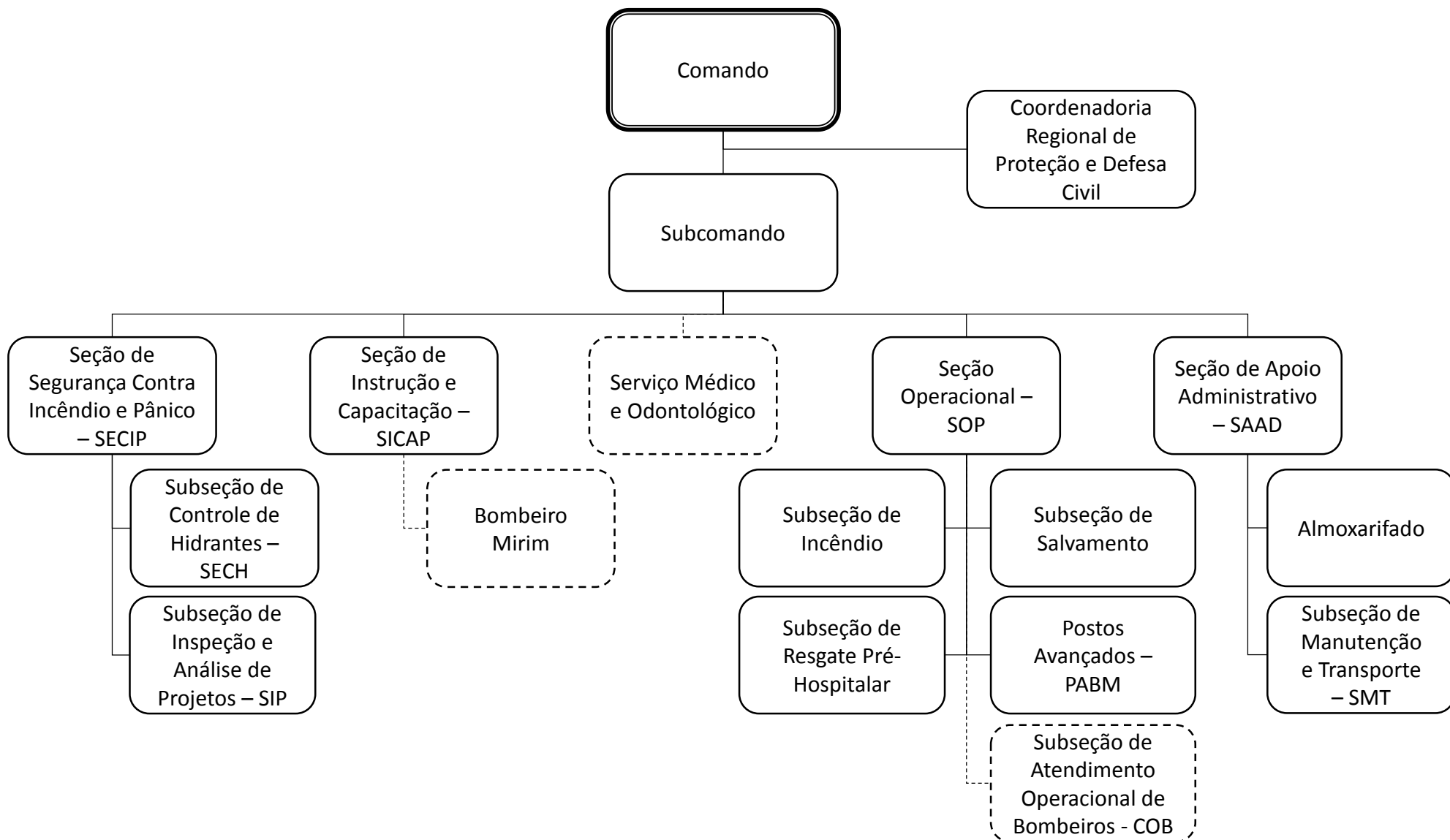
# ORGANOGRAMA DA COMPANHIA DE SEGURANÇA AEROPORTUÁRIA – CSA



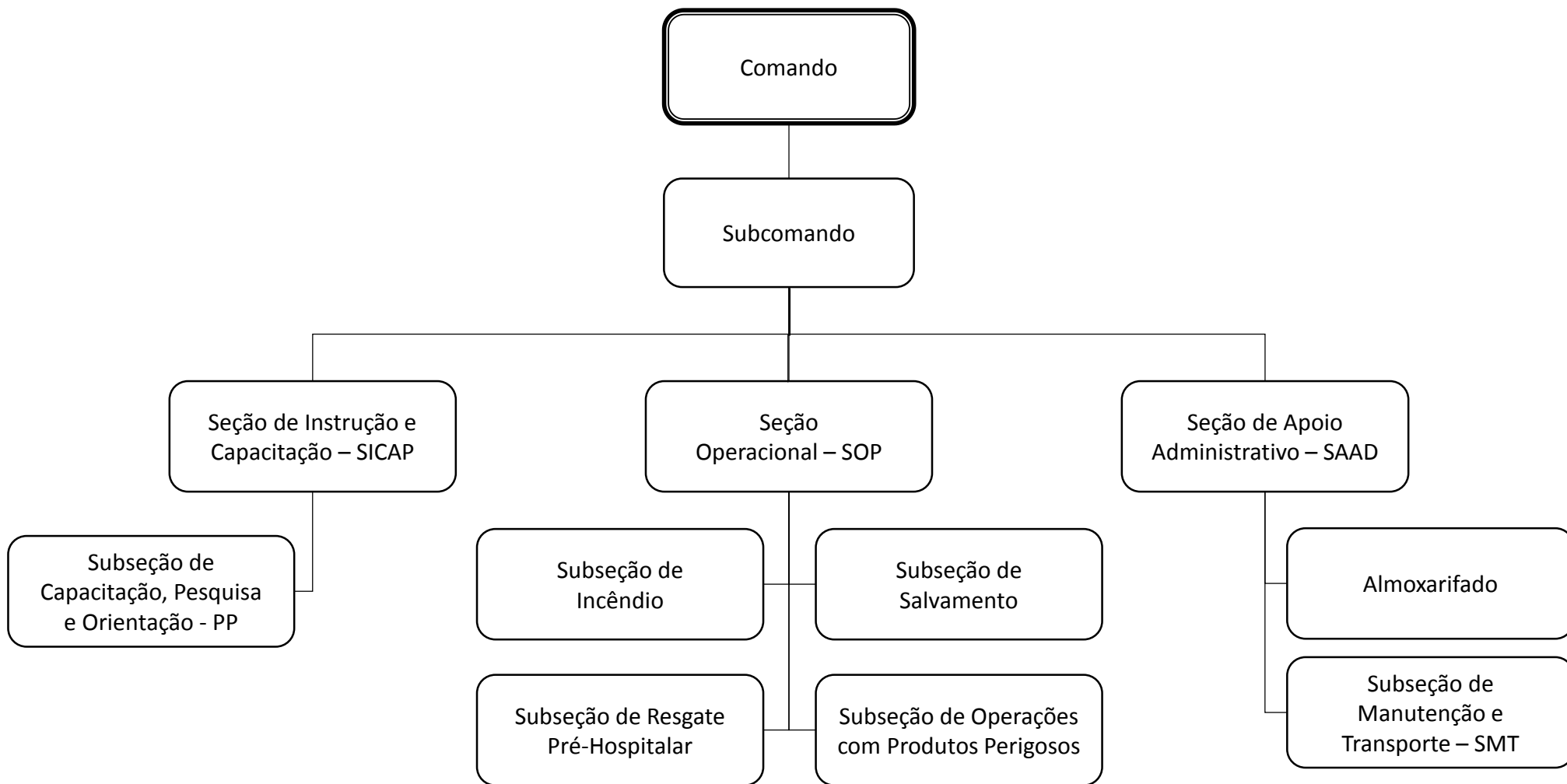
# ORGANOGRAMA DO BATALHÃO DE SALVAMENTO EM EMERGÊNCIA – BSE



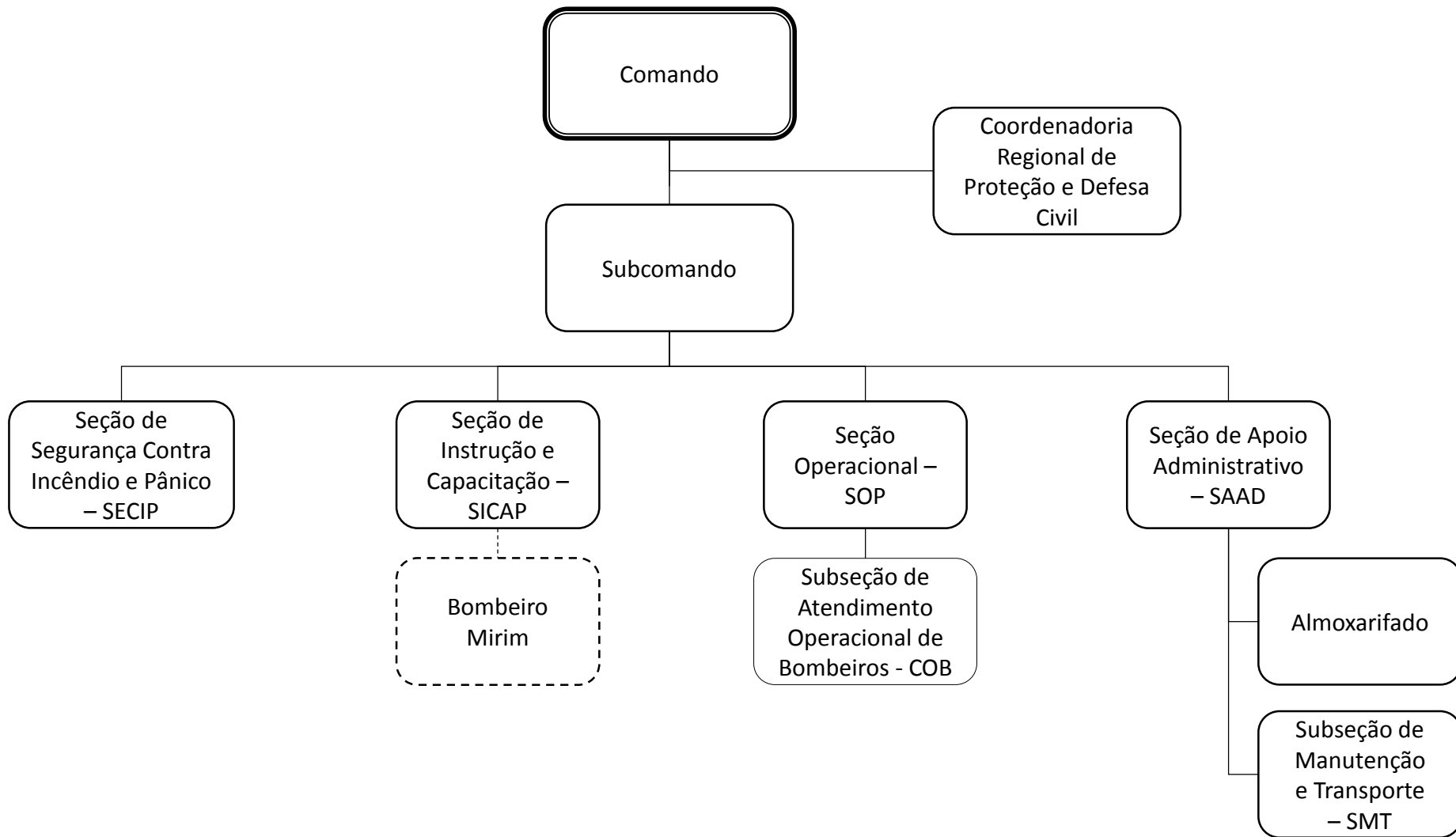
# ORGANOGRAMA DE BATALHÃO BOMBEIRO MILITAR E DE COMPANHIA INDEPENDENTE BOMBEIRO MILITAR – BBM E CIBM



ORGANOGRAMA DA 24ª COMPANHIA INDEPENDENTE BOMBEIRO MILITAR – 24ª CIBM  
COMPANHIA AMBIENTAL DE OPERAÇÕES COM PRODUTOS PERIGOSOS – CAOPP



## ORGANOGRAMA DE PELOTÃO BOMBEIRO MILITAR – PBM



*Siglas de unidades e seções da Corporação – ordem alfabética*

1º CRBM – 1º Comando Regional Bombeiro Militar	DIPI – Departamento de Investigação e Perícia de Incêndio	SEN – Seção de Administração e Gestão de Ensino
2º CRBM – 2º Comando Regional Bombeiro Militar	DRE – Departamento de Resposta e Reconstrução	SENA – Seção de Navegação Aérea
3º CRBM – 3º Comando Regional Bombeiro Militar	EMG – Estado-Maior Geral	SEOF – Seção de Execução Orçamentária e Financeira
4º CRBM – 4º Comando Regional Bombeiro Militar	ESFAO – Escola de Formação e Aperfeiçoamento de Oficiais	SEOP – Seção de Operações
5º CRBM – 5º Comando Regional Bombeiro Militar	ESFAP – Escola de Formação e Aperfeiçoamento de Praças	SEP – Seção de Planejamento e Execução Estratégica
ACG – Assistência do Comando Geral	ESP – Escola de Especialização	SEPEV – Seção de Controle de Pessoal
AJO – Ajudância de Ordens	FR – Fundo Rotativo	SEPEX – Seção de Manutenção, Lanternação e Pintura de Equipamentos e Viaturas
AP – Assessoria Parlamentar	GAB – Chefia de Gabinete	SEPRO – Seção de Controle Processual
ASF – Assessoria Fundacional	GCG – Gabinete do Comandante Geral	SER – Seção de Resposta e Reconstrução
BBM – Batalhão Bombeiro Militar	GSCG – Gabinete do Subcomandante Geral	SERAD – Seção de Radiocomunicação
BICM – Brigada de Incêndio da Casa Militar	JCSBM – Junta Central de Saúde Bombeiro Militar	SES – Seção Empresa Segura
BM/1 – 1ª Seção do EMG – Legislação e Normatização	JSBM – Junta de Seleção Bombeiro Militar	SESMT – Serviço Especializado em Engenharia de Segurança e Medicina do Trabalho
BM/2 – 2ª Seção do EMG – Inteligência	JSSBM – Junta Superior de Saúde Bombeiro Militar	SET – Seção Técnica de Análise
BM/2 – 3ª Seção do EMG – Planejamento de Operações e Eventos	NIAB – Núcleo Integrado de Atenção Biopsicossocial	SETEB – Seção Técnica de Ensino e Biblioteca
BM/4 – 4ª Seção do EMG – Planejamento e Orçamento	PABM – Posto Avançado Bombeiro Militar	SETEL – Subseção de Telefonia
BM/5 – 5ª Seção do EMG – Comunicação Social	PBM – Pelotão Bombeiro Militar	SEV – Seção de Segurança de Voo
BM/6 – 6ª Seção do EMG – Tecnologia da Informação e Comunicações	PROT – Protocolo Geral	SFP – Seção de Folha de Pagamento
BM/7 – 7ª Seção do EMG – Arrecadação, Fiscalização e Atendimento a Contribuinte	QCG – Quartel do Comando Geral	SG – Secretaria Geral
BSE – Batalhão de Salvamento em Emergência	SA – Seção de Armamento	SIATE – Sistema Integrado de Atendimento ao Trauma em Emergência
CAEBM – Comando da Academia e Ensino Bombeiro Militar	SAAD – Seção/Subseção de Apoio Administrativo	SIC – Seção de Instrução e Controle de Ensino
CAES – Centro de Altos Estudos para Oficiais	SAC – Subseção de Atendimento ao Contribuinte	SICAP – Seção de Instrução e Capacitação
CAL – Comando de Apoio Logístico	SAF – Subseção de Arrecadação, Controle e Fiscalização	SID – Seção de Identificação
CAOPP – Companhia Ambiental de Operações com Produtos Perigosos	SAG – Sala de Gerenciamento de Riscos e Desastres	SIE – Subseção de Comunicação Social Interna e Eventos
CAT – Comando de Atividades Técnicas	SAJ – Seção de Apoio Jurídico	SIN – Seção de Inteligência
CCD – Comando de Correções e Disciplina	SAM – Seção de Administração e Manutenção das Instalações Físicas	SINAP – Seção de Inativos e Pensionistas
CEMAN – Centro de Manutenção	SAOP – Seção de Apoio Operacional	SINC – Seção de Inteligência e Contra-Inteligência
CG – Comando Geral	SAP – Seção de Aprimoramento e Controle de Processos	SINT – Subseção de Inteligência
CGE – Comando de Gestão Estratégica	SAPES – Seção de Análise e Pesquisa	SIP – Subseção de Inspeção e Análise de Projetos
CGF – Comando de Gestão e Finanças	SAR – Seção de Articulação Institucional	SIT – Subseção de Infraestrutura e Tecnologia da Informação
CIBM – Companhia Independente Bombeiro Militar	SBG – Seção de Boletim Geral Eletrônico	SLN – Subseção de Legislação e Normatização
COA – Centro de Operações Aéreas	SC – Seção de Contabilidade	SMED – Serviço Médico
COB – Centro Operacional de Bombeiros	SCC – Subseção de Convênios e Contratos	SMP – Seção de Elaboração e Monitoramento de Projetos
CODEC – Comando de Operações de Defesa Civil	SCE – Subseção de Comunicação Social Externa	SMT – Subseção de Manutenção e Transporte
COI – Comando de Operações de Inteligência	SCEV – Seção de Controle de Efetivo, Viaturas e Equipamentos	SOD – Serviço Odontológico
COTI – Centro de Operações e Tecnologia de Incêndio	SCO – Seção de Controle de Processos e Ouvidoria	SOP – Seção Operacional
CRBM – Comando Regional Bombeiro Militar	SCR – Subseção de Captação de Recursos	SOPER – Subseção de Operações de Inteligência
CSA – Companhia de Segurança Aeroportuária	SCV – Seção de Controle de Viaturas	SPA – Subseção de Produção de Artes
CSAU – Comando de Saúde	SEA – Subseção de Estatística e Análise da Informação	SPAL – Seção Parlamentar na Assembleia Legislativa
DAG – Departamento de Articulação e Gestão	SEAC – Seção de Auditoria e Credenciamento	SPAT – Seção de Prevenção e Assuntos Técnicos
DALMOX – Departamento de Almoarifado Geral	SEAR – Seção de Articulação Integrada	SPCN – Seção Parlamentar no Congresso Nacional
DAN – Departamento de Estudo e Atualização Normativa	SECAP – Seção de Captação e Projetos	SPE – Seção de Planejamento de Ensino
DCP – Departamento de Controle de Pessoal	SECH – Subseção de Controle de Hidrantes	SPL – Subseção de Planejamento e Orçamento
DECAD – Departamento de Controle Administrativo Informatizado	SECIN – Seção Contra Incêndio	SPO – Subseção de Planejamento de Operações e Eventos
DECIP – Departamento de Segurança Contra Incêndio e Pânico	SECIN – Seção de Segurança Contra Incêndio e Pânico	SPOTI – Seção de Pesquisa em Operações e Tecnologia em Incêndio
DECOL – Departamento de Compras e Licitações	SECOI – Subseção de Contra-Inteligência	SPR – Seção de Análise Processual
DECON – Departamento de Engenharia e Construção	SECON – Seção de Controle Contábil	SRC – Subseção de Recuperação de Créditos
DECOP – Departamento de Controle Patrimonial	SECON – Seção de Convênios, Programas e Projetos	SRE – Seção de Captação de Recursos Extraorçamentários
DECOR – Departamento de Especificações e Orçamentos	SED – Seção de Prevenção de Desastres	STI – Subseção de Tecnologia da Informação e Compras
DEF – Departamento de Finanças	SEDS – Subseção de Desenvolvimento de Sistemas	STM – Seção Técnica de Manutenção
DEIN – Departamento de Assuntos Institucionais	SEF – Seção de Controle Financeiro	SUD – Subseção de Despachante
DEMIN – Departamento de Minimização de Desastres	SEGEV – Seção de Gestão de Inspeções e Análise de Projetos	SUOP – Subseção de Oficina e Pintura
DEOP – Departamento de Operações	SEM – Seção de Salvamento em Emergências	UOP – Unidade Operacional
DERC – Departamento de Recebimento de Materiais e Gestão de Contratos	SEMAR – Seção de Apoio às Emergências Aeromédicas	
DIED – Departamento de Instrução, Ensino e Doutrina	SEMP – Seção de Mitigação e Preparação	

Observação: Todas as siglas devem ser transcritas em letras maiúsculas.